

L'HABITAT INCLUSIF, UNE RÉPONSE ALTERNATIVE AUX ÉTABLISSEMENTS MÉDICO-SOCIAUX ?

Zoë Bigard

PFE 2022-2023

Génie de l'Aménagement et de

l'Environnement

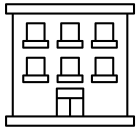
Ingénierie Territoriale Internationale

Les impacts des logements inclusifs sur la santé physique et mentale et sur la vie sociale des habitants

CONTEXTE DES ANNÉES 1950 :



Besoin d'une alternative aux établissements médico-sociaux dont l'image se détériore



Besoin de logements à prix modéré et de nouveaux logements en bon état après les destructions de la Seconde Guerre mondiale



Personnes âgées oubliées des protections sociales et en situation de précarité

Création des premières formes d'**habitat inclusif**

DÉFINITION DE L'HABITAT INCLUSIF SELON LA LOI ELAN (2018) :

- Destiné aux personnes âgées et/ou handicapées
 - Elargissement possible aux personnes respectant les conditions d'attribution des logements sociaux
- Résidence principale selon le principe de libre choix
- Logement entier individuel ou partagé type colocation
- Habitat groupé assorti d'un projet de vie sociale et partagée décidé entre les locataires et rédigé sur une charte

2014 : Loi ALUR définissant les habitats participatifs

2018 : Loi ELAN définissant les habitats inclusifs

2000 : Loi SRU introduisant les habitats partagés

2015 : Loi ASV sur le maintien à domicile des personnes âgées

2022 : Loi 3DS déléguant aux départements la compétence du développement de l'habitat inclusif

IMPACT MÉDICAL DE L'HABITAT INCLUSIF :

- Amélioration du bien-être participant à une bonne santé mentale
- Progression des capacités physiques, synonyme d'une meilleure santé physique
- Meilleure estime de soi concourant à l'évolution de la santé mentale
- Les familles font davantage attention à leur propre santé

IMPACT MÉDICO-SOCIAL :

- Les relations sociales réduisent le risque de maladie
- Une mauvaise intégration sociale participe à une hausse du risque de maladies, notamment les maladies cardio-vasculaires, et augmente de 50% le risque de mortalité

IMPACT SOCIAL DE L'HABITAT INCLUSIF :

- Sentiment de solitude réduit
- Relations de voisinage accentuées
- Revalorisation du regard qu'à la société sur le handicap et sur la vieillesse
- Les familles renouent avec leur propre vie sociale

Basé sur les études de Camelot & Terrier (2018), Duclos (2018), Eynard & al. (2020), Troisième (2021), Juneau (2020) et Yzerbyt & Klein (2020)

PROJETS D'HABITATS INCLUSIFS DESTINÉS À UN HANDICAP OU UNE MALADIE :

Résidences destinées aux personnes atteintes de troubles du spectre autistique en Suède



Hogeweyk, village inclusif pour personnes atteintes d'Alzheimer aux Pays-Bas

PROJETS D'HABITATS INCLUSIFS MENÉS PAR SOLIHA CENTRE-VAL DE LOIRE :



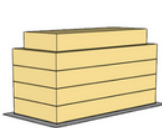
Les PEP 18 à Vierzon souhaitent développer habitat pour personnes avec une déficience mentale



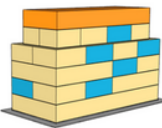
Les Maltotiers à Orléans, double mixité avec une pension de famille et un habitat inclusif

PROJETS D'HABITATS INCLUSIFS INTÉGRANT D'AUTRES PUBLICS DÉFAVORISÉS :

Lebensort Vielfalt, résidence pour les personnes âgées et/ou handicapées LGBT+ en Allemagne



5 Stories - 58,000 square feet
58 Market-Rate Units
No Affordable Units



6 Stories - 66,000 square feet
10% Inclusionary Requirement
14% Density Bonus
60 Market-Rate Units
6 Affordable Units

Habitat inclusif pour les personnes de couleur victimes de ségrégation aux Etats-Unis

Sous la direction de :

Tuteur académique :
Christophe Demazière

Tutrices professionnelles :
Julie Chabot et Elisa Lalande

