

L'impact de la restauration de la Moulinette sur les oiseaux et les amphibiens du marais de Tasdon

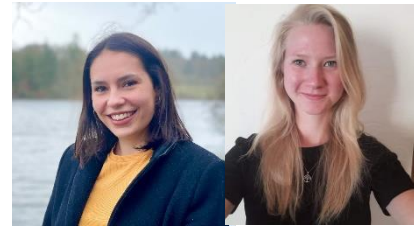
OLIVIER Mathilde et VERHAEGHE Florine

PFE 2021-2022

Filière : DAE

Sous la direction de :

Pierre PEETERS



CONTEXTE

Zone humide de 120 ha située dans la commune de la Rochelle.

Milieu riche en biodiversité.

Création d'un barrage en 1962 sur la Moulinette provoquant la déconnexion du marais de la mer -> Assèchement du milieu et perte en biodiversité.

Réalisation de projets d'aménagement entre 2018 et 2021 pour régler ce problème



COMMENT ?

Suppression du barrage de la Moulinette

Redonner à la Moulinette son lit naturel

Elargissement de la Moulinette

Restauration des bassins sur le site

QUELLES DONNES ?

Listes des espèces présentes sur le site

Données physico-chimiques avant et après travaux



RESULTATS

C° Oxygène Augmente	C° CO2 Diminue
Salinité Augmente	pCO2 Diminue
Turbidité Diminue	Température Diminue

BILAN

Création de mares -> favorable aux amphibiens (reproduction)

Amélioration de la qualité de l'eau

Renouvellement de la masse d'eau

LIMITES

Manque de recul

Croisement avec d'autres études nécessaires (végétation, invertébrés)