

Adaptation au changement climatique et aménagement urbain

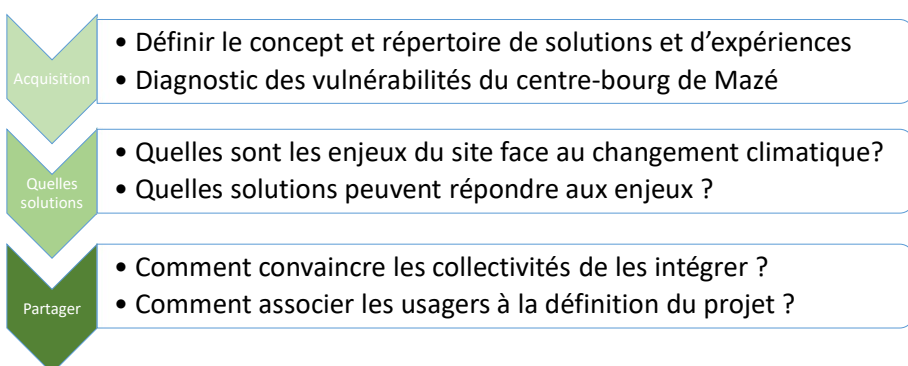
Aurélien Vedovato

Tuteur professionnel : Michel Mattei

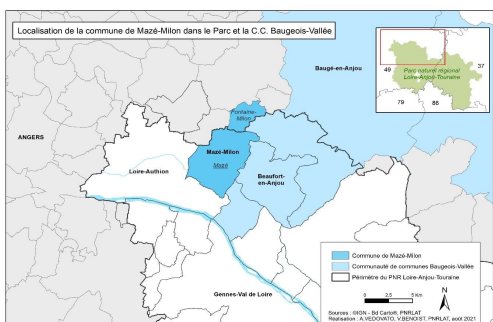
Tuteur académique : José Serrano

L'adaptation au changement climatique, c'est une « démarche d'ajustement au climat actuel ou attendu, ainsi qu'à ses conséquences, de manière à en atténuer les effets préjudiciables et à en exploiter les effets bénéfiques » [Ministère de la transition écologique].

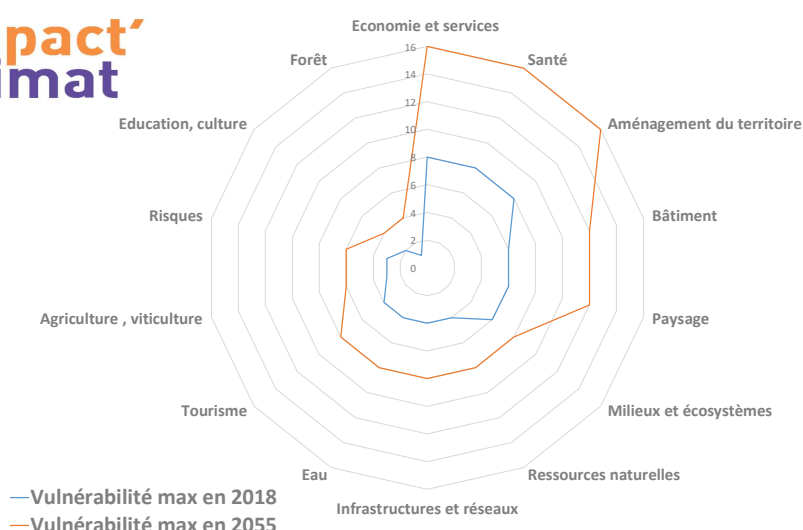
S'adapter c'est donc mettre en place une stratégie, une action ou instaurer une mesure qui a pour objectif la réduction de la vulnérabilité des systèmes naturels comme humains face au changement climatique.



En quoi le centre-bourg de Mazé est-il vulnérable au CC?



Impact
Climat



- Faire face aux futures vagues de chaleur et aux ICU en adaptant la ville et ses équipements
- Anticiper les potentiels impacts sur l'économie locale et adapter les locaux et les pratiques.
- Adaptation du bâtiment et des infrastructures pour le confort thermique et la réduction des dépenses d'énergie.
- Acceptation des habitants au changement des paysages du aux nouveaux enjeux et aux nouvelles manières d'aménager pour y faire face.
- Se préparer à l'apparition de nouvelles espèces, animales comme végétales.
- Garantir un environnement capable de diminuer les pressions sur la biodiversité en ville et les disparitions d'espèces

Quelles solutions fondées sur la nature peuvent-y-répondre et comment?

Polytech Tours
35 allée Ferdinand Lesseps 37200 Tours
www.polytech.univ-tours.fr

Projet urbain à l'échelle du quartier ou aménagement d'espaces publics, **les aménagements urbains réalisés aujourd'hui vont impacter le cadre de vie de leurs habitants et usagers sur plusieurs dizaines voire centaines d'années**. Il est donc essentiel de les réfléchir en prenant en compte les conditions climatiques actuelles et futures tout en ayant une approche transversale.

C'est là toute la logique de **l'adaptation au changement climatique appliquée à l'aménagement urbain**. Élus, maîtres d'ouvrage, maîtres d'œuvre, usagers, gestionnaires, grand public : chacun est aujourd'hui concerné, et peut dès à présent agir afin de proposer des projets urbains dans une perspective d'adaptation au changement climatique [Cerema].

Le **Parc naturel régional Loire-Anjou-Touraine** s'est donné pour mission d'accompagner les collectivités et les habitants pour intégrer ces objectifs dans les politiques du territoire. Pour cela il souhaite s'informer et tester l'application de **Solutions fondées sur la Nature**.

Acquisition de connaissances sur les SfN

D'après la définition officielle qu'a établi l'UICN, **les Solutions fondées sur la Nature** sont les actions destinées à protéger, gérer de manière durable et restaurer des écosystèmes naturels ou modifiés pour relever directement les défis de société de manière efficace et adaptative, tout en assurant le bien-être humain et en produisant des bénéfices pour la biodiversité.

- Ces actions peuvent être combinées entre-elles et même couplées avec des solutions plus classiques d'ingénierie :
- La préservation d'écosystèmes fonctionnels et en bon état écologique
- L'amélioration de la gestion d'écosystèmes pour une utilisation durable par les activités humaines
- La restauration d'écosystèmes dégradés ou la création d'écosystèmes

En ville, leur intégration est plus délicate et il est difficile de parler d'écosystèmes « fonctionnels et en bon état écologique ». Il faut élargir le concept en abaissant le « degré SAFN ».



Pour leur application dans les milieux urbains, on peut diviser les SfN en 3 catégories distinctes: les solutions **Physiques**, les **Actions** et les **Stratégies**.

Aujourd'hui, la littérature répertorie 11 challenges urbains du changement climatique auxquels les SfN doivent répondre. Ces enjeux sont eux-mêmes divisés en 26 sous-enjeux, on peut alors les catégoriser et les intégrer dans les projets selon les besoins.

De tous les retours d'expériences, il ressort qu'il existe de nombreuses manières de mettre en œuvre ces différentes solutions et qu'elles s'appuient souvent sur l'association avec des solutions dites « grises ».

Il faut donc trouver des opérations qui peuvent répondre aux enjeux identifiés sur un site afin de pouvoir réfléchir sur une application adéquate avec les moyens et les volontés des collectivités.

Communiquer avec les collectivités : travailler ensemble sur l'adaptation

Rencontrer personnels et représentants de la commune:

- Mesurer la motivation de la commune pour s'engager dans l'adaptation par le biais de la nature en ville
- Travail et appropriation des concepts de sensibilité/vulnérabilité
- Classer les enjeux/thématiques d'un point de vue interne à la commune
- Proposer des SfN en fonction, leur proposer des fiches thématiques explicatives avec exemples
- Proposer une animation avec les habitants pour un urbanisme participatif
- Explorer les possibilités de financements

Pistes de solutions:

- Desimpermeabilisation/ Renaturation
- Végétalisation participative
- Gestion et vision alternative de la nature
- Aménagement de voies « vertes »...