

# STAGE DE FIN D'ÉTUDES

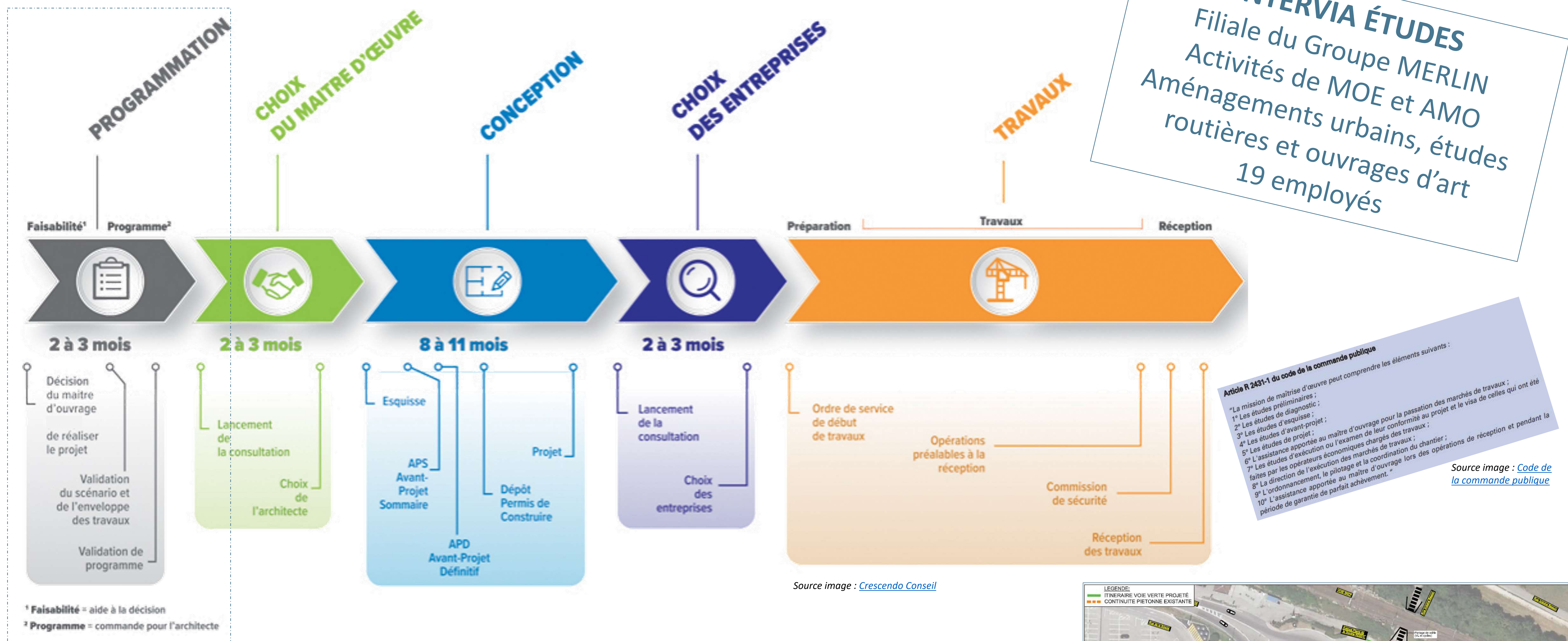
## Assistante Ingénieure Chargée d'Études VRD

Eléonore Pocheriau

Tuteur professionnel : Yann Delalande

Tuteur académique : Hervé Baptiste

### Phases de la loi MOP



### Missions confiées

#### Aménagements urbains

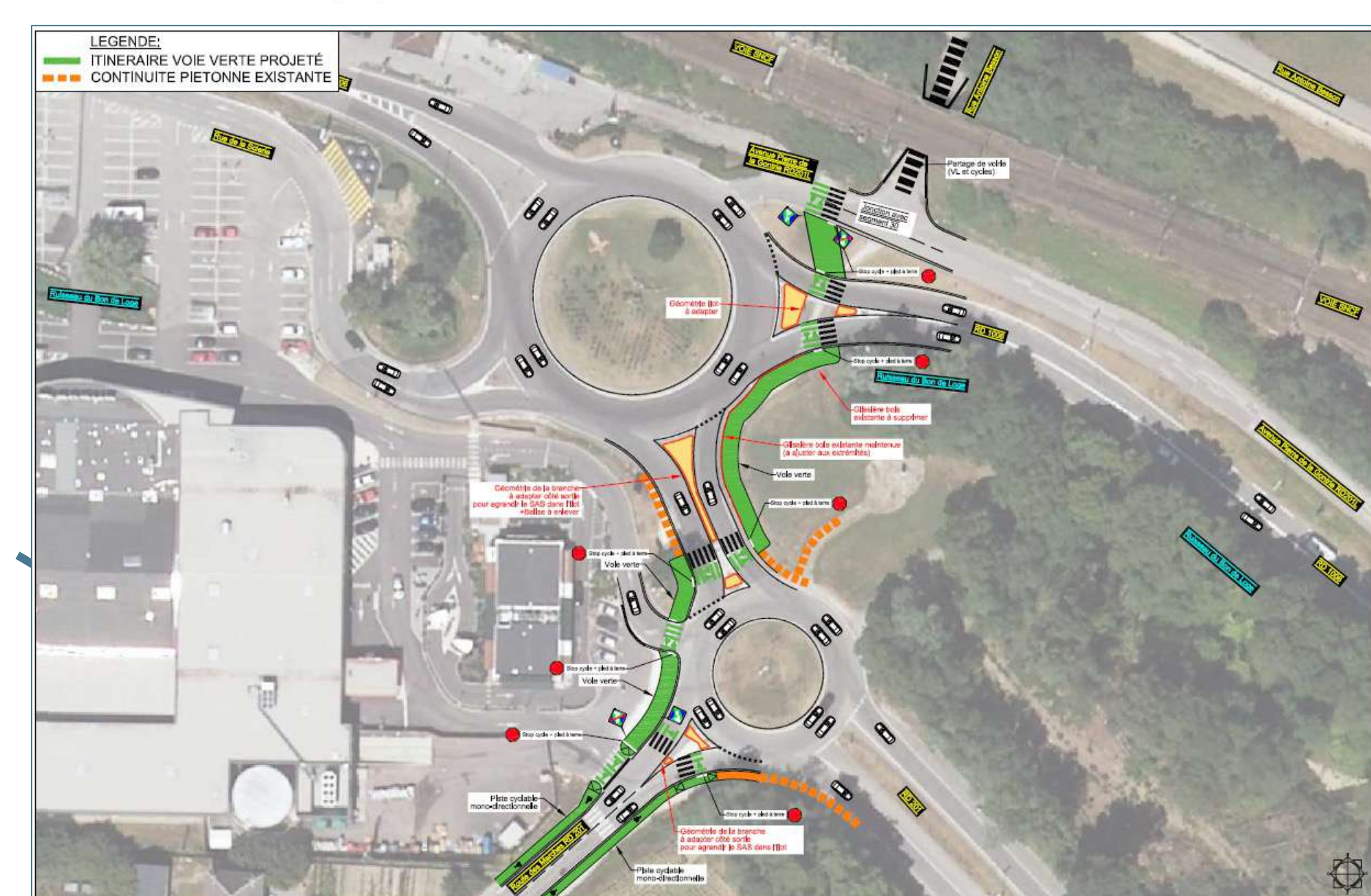
- Réaménagement de la route d'Ansois à Pertuis
- Requalification en entrée de ville de la RD18 à Éguilles
- Restructuration de la ZA Anjoly à Vitrolles
- Création d'une liaison entre les axes principaux de la ZA de Venelles

Diagnostic  
Propositions  
Programme

Rédaction de  
notices  
Chiffage de  
projets  
Réalisation de  
pièces  
graphiques

#### Itinéraires cyclables

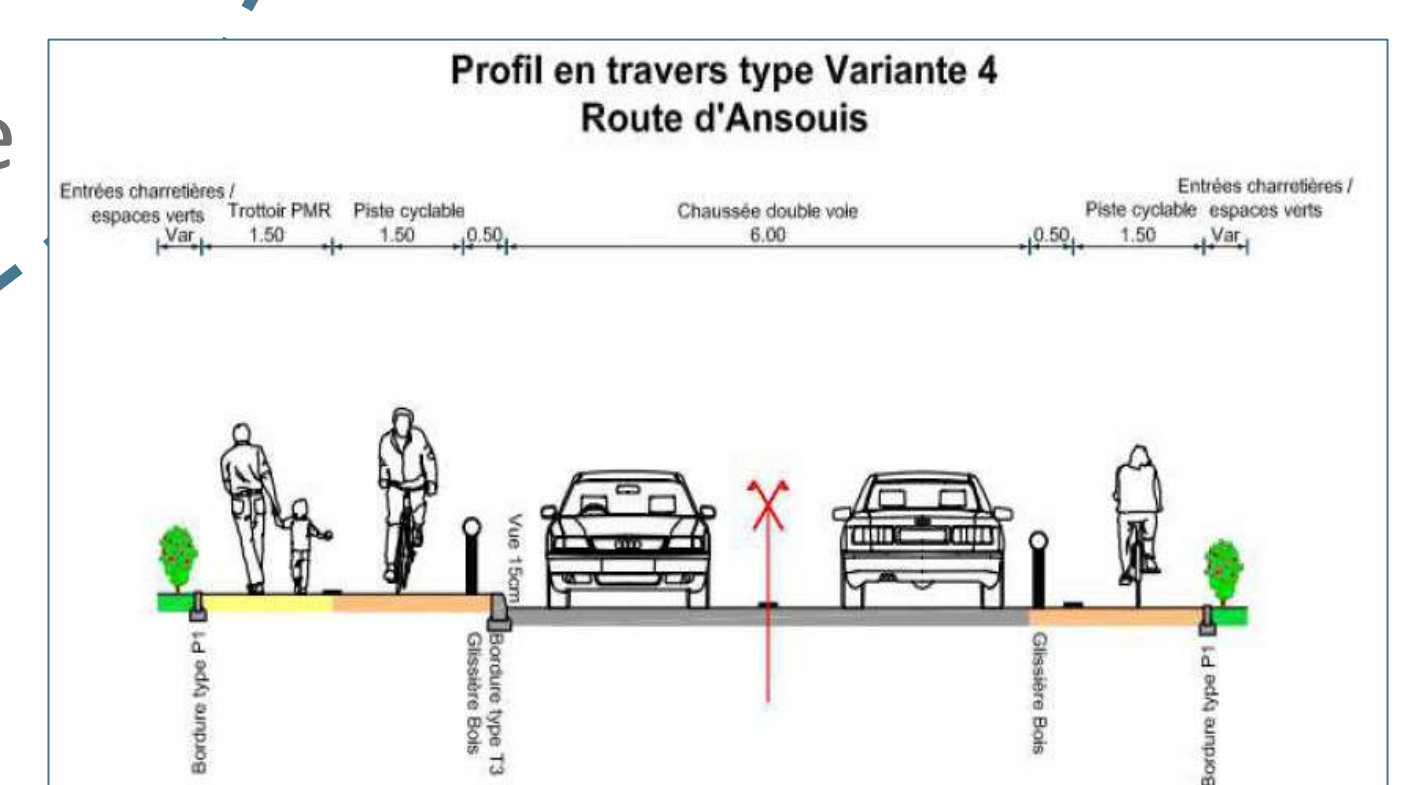
- Projet PNR Luberon Labo Vélo
- Schéma directeur cyclable Syndicat Ouest Lyonnais
- Plan Vélo Pays de l'Ozon
- Schéma directeur cyclable Valence Romans Déplacement
- Itinéraire cyclable Cœur de Savoie



Exemple de plan réalisé  
(en coopération avec un projeteur)

### Compétences acquises

- ✓ Connaissances techniques VRD : réseaux, chaussée, sécurité, estimations, réglementation, foncier
- ✓ Capacités rédactionnelles
- ✓ Capacités relationnelles
- ✓ Approche pluridisciplinaire
- ✓ Manipulation de logiciels : Autocad, Project, Pack Office
- ✓ Adaptabilité
- ✓ Organisation
- ✓ Responsabilité



Exemples de  
réalisation de PTT

