

STAGE DE FIN D'ÉTUDES

Chargée de mission agro-écologie et biodiversité :

Création d'un guide technique pour la mise en place et suivis de projets de gestion des milieux par le pâturage.



Margot PICCININ



Tuteur professionnel : Simon LOGERAIS

Tuteur académique : José SERRANO

OBJECTIFS

Commande du Conseil
Départemental du Maine-
et-Loire (CD 49)

- Vulgariser de l'information technique pour un public +/- avisé.
- Eclairer sur une démarche à suivre.
- Sensibiliser aux enjeux multiples de ce type de projet.

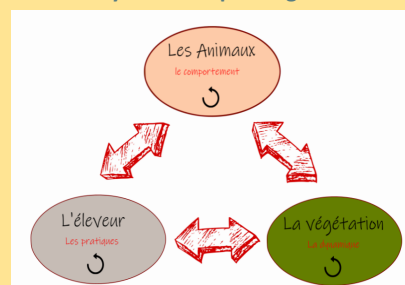
A destination des agents départementaux, communaux, agriculteurs et autres gestionnaires de milieux voulant mettre en place ce type de projet

Processus de création du guide, les étapes :

1 Construction du contenu

- > via recherches bibliographiques
- > via échanges de connaissances avec Simon Logerais
- > via expériences terrain (suivis de pâturage pour ce type de projet, formations, échange avec un groupe d'éleveurs valorisant les végétations naturelles par le pâturage (réseau Pro'Pasto)
- > Inspiration de la démarche du réseau national Patur'Ajuste

Composantes principales d'un système de pâturage



Présentation et validation auprès de la cheffe de service

Echange avec le service Communication sur le choix du/des formats du guide

Présentation et validation auprès du commanditaire

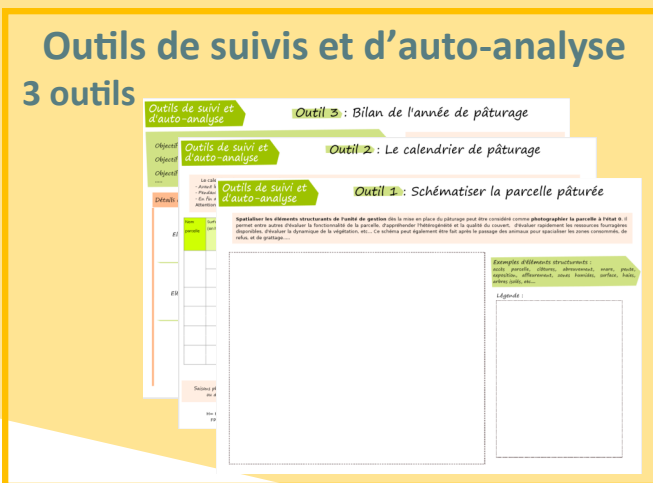
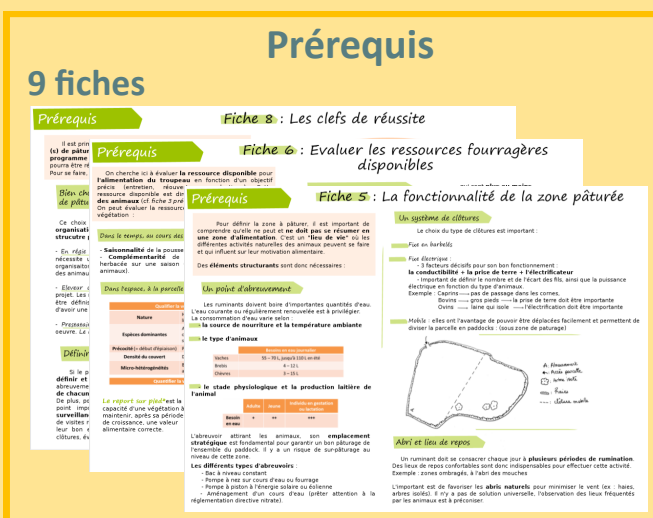
Retours du groupe de techniciens du réseau Patur'Ajuste et autres partenaires techniques

Phase test terrain d'une année auprès du public cible du guide

Graphisme et édition par le service Communication de la CAPdL avec soutien éventuel du CD49

// : Réajustements

2 Formalisation d'un prototype en 3 parties



Conseils généraux et spécifiques en fonction des réponses au questionnaire

