

STAGE DE FIN D'ÉTUDES

Life Is On

Schneider
Electric

Projet d'évaluation pour l'écoconception

Pauline MOURLON

Martial PATRA - Sébastien LARRIBE

Evaluer les réglementations européennes et l'application des normes environnementales sur un produit Schneider Electric



- ⇒ Prise de conscience des impacts industriels
- ⇒ Orientations politiques en faveur du développement durable
- ⇒ Réglementations & normes environnementales



ATS490 Optimum



Evaluer l'écoconception d'un produit

Application de l'efficacité des matériaux dans la phase de conception du produit

Démarrateur progressif de moteur électriques



Evaluation dirigée par l'application des normes environnementales



Extraction des exigences

Analyse Automatique

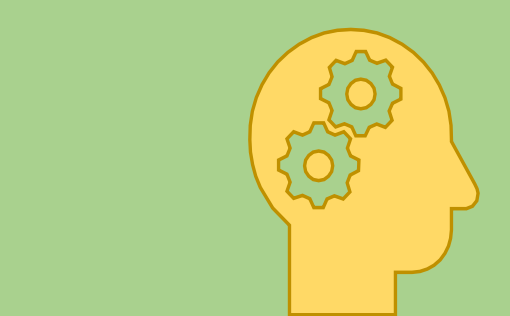
- Création d'un outil Excel de recherche par mots clés

Analyse Approfondie

- Lecture détaillée des normes
- Optimisation de l'outil Excel



Analyses fonctionnelles des exigences



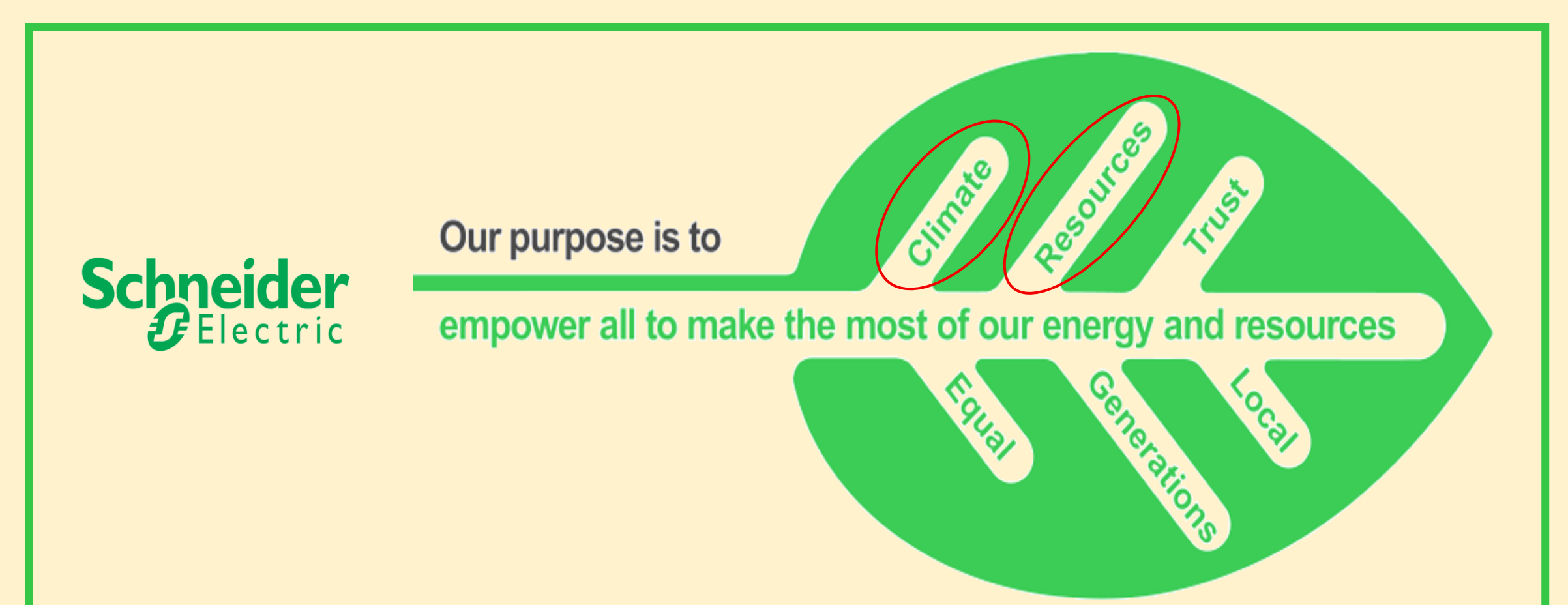
caractérisation

Détermination de l'écart " Δ " entre exigences normatives et processus Schneider Electric



Green Premium

Enjeux pour l'entreprise



Ambitions Eco-responsables

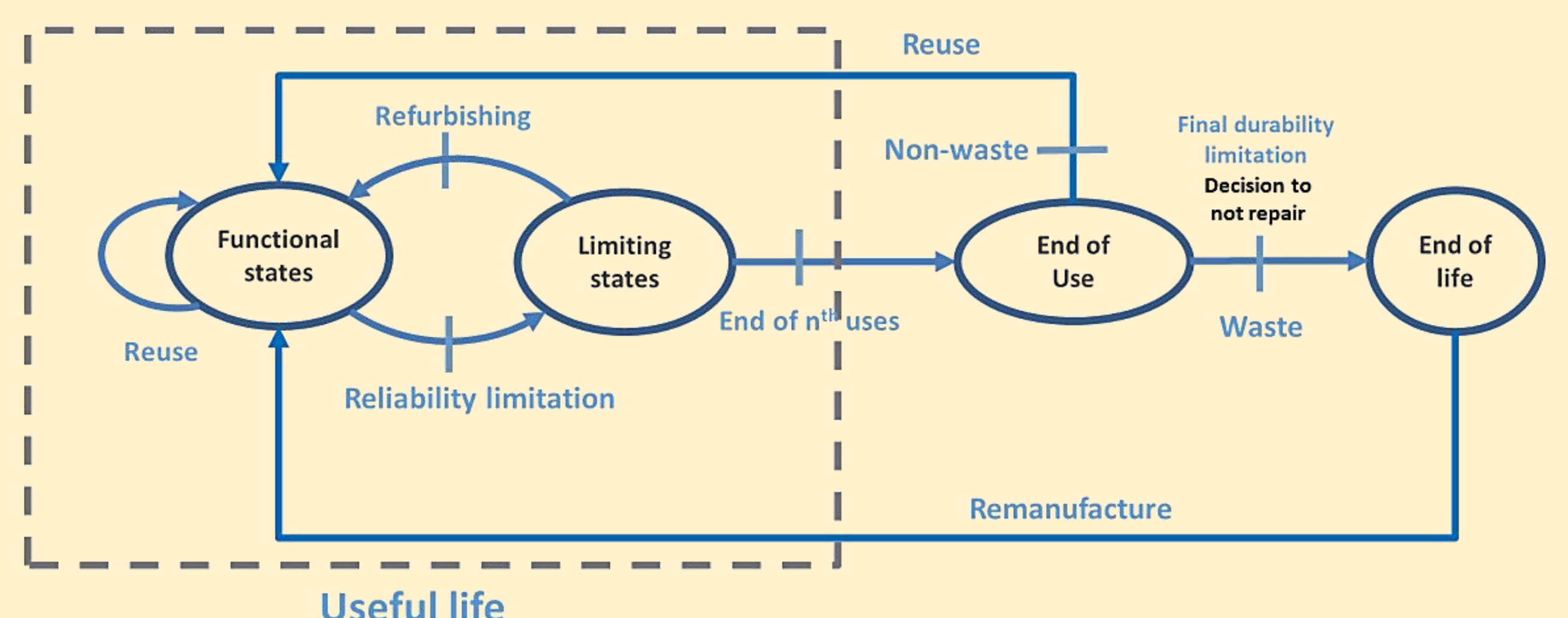
- ⇒ Décarbonation des processus de création des produits
- ⇒ Réduction du prélèvement de matières premières

Efficacité des matériaux

appliquée à

Economie circulaire

- ⇒ Augmenter la durabilité des produits
- ⇒ Réduction de la consommation en matières premières



Caractérisation et répartition des exigences appliquées à un démarreur progressif de moteur électrique :

