



Mesures d'atténuation de l'étalement urbain

Existe-t-il des façons d'agir sur l'étalement urbain pour l'atténuer soit en supprimant ou en réduisant certaines causes ou en s'adaptant à certains de ses effets ?

Enjeux de la recherche :

- Comprendre le phénomène d'étalement urbain : ses effets et ses causes
- Témoigner de l'importance des politiques publiques dans la maîtrise du développement urbain

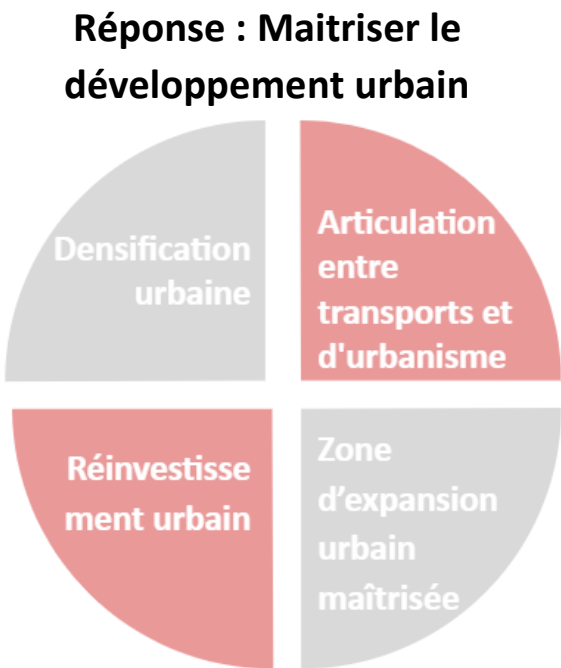
Définition générale : « L'étalement urbain caractérise la croissance non ou peu maîtrisée de l'espace urbanisé produisant ainsi un tissu urbain fragmenté et peu dense qui s'éloigne du centre de l'aire urbaine » (G.Pulliat, 2007)

Lison Laidet 5A 2021

Option Urbanisme et Ingénierie Territoriale International

Sous la direction de : Rotgé Vincent

Etudes de cas

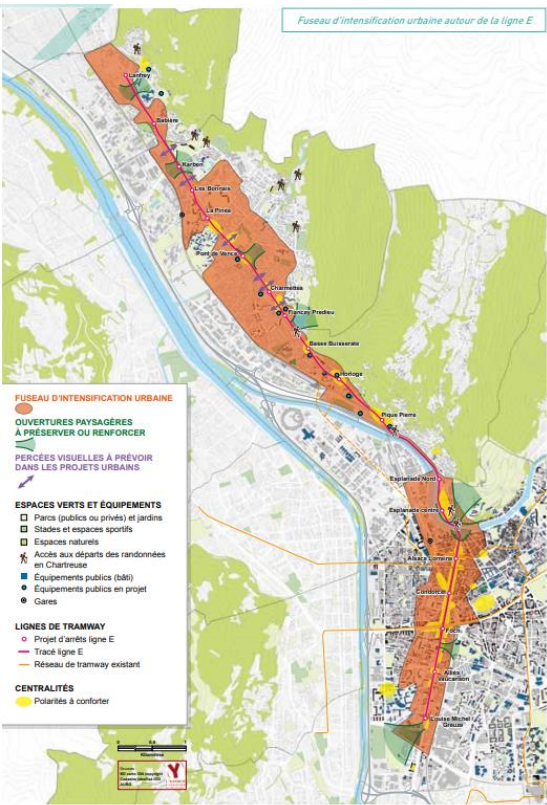


| | Montpellier Méditerranée Métropole | Métropole Européenne de Lille | Grenoble |
|------------------------------|---|--|---|
| Caractéristiques principales | Forte attractivité qui engendre une forte croissance démographique | Territoire rural et urbain fortement marqué par son passé industriel | Faible densité urbaine |
| | Carence en foncier d'activités + forte tension immobilière | Armature urbaine autour de 4 pôles urbains structurants | Artificialisation des sols deux fois plus rapide que la croissance démographique |
| | Objectifs de densité minimale et d'extension urbaine respectés | 232 friches en 2001 représentant des opportunités foncières | Monopole de la maison individuelle |
| Stratégie | Estimer précisément les besoins en foncier pour le développement urbain à venir | Réinvestissement urbain par la reconquête des friches industrielles | Articulation entre politique de transports et urbanisme : mise en place d'un nouvel outil "Le Contrat d'Axe" |
| Avantages | Permet de constituer des réserves foncières et de réaliser des projets urbains qui répondent au plus près aux besoins du territoire | - Densification urbaine au sein des pôles urbains existants - Amélioration du cadre de vie et de l'environnement | Améliorer l'efficacité des transports collectifs et consolider l'armature urbaine existante |
| Limites | Si les estimations sont en dessous des réalités alors il y a un risque de raréfaction du foncier ainsi qu'une hausse des prix de l'immobilier | - Les sols ne sont pas de droits communs - La réhabilitation de ces sites est un long processus avec des goûts importants | - Nécessite une volonté de l'ensemble des acteurs du territoire - Les documents d'urbanisme doivent être complémentaires |

Auteur : Lison Laidet

A retenir :

- L'étalement urbain est un phénomène complexe dont les facteurs sont interconnectés
- Les effets peuvent être néfastes pour l'attractivité d'un territoire mais également pour les écosystèmes
- Nécessite une vision globale et intercommunale intégrée dans l'ensemble des politiques publiques



Source : Le contrat d'axe ligne E, SMTG Grenoble



Source : Charte Urbanisme et Transports, SMTG Grenoble