

Projet de Fin d'Etudes

Evolution des systèmes traditionnels de gestion de l'eau dans les pays émergents :

Le cas des khattaras au Maroc



Maëva Govindama 5A
2021

ADAGE/UIT

Sous la direction de : Laura
Verdelli

Mots Clés : khattara, système de gestion traditionnel de l'eau, aménagement, évolution, réchauffement climatique, représentation sociale, émergent

Méthodologie de la recherche

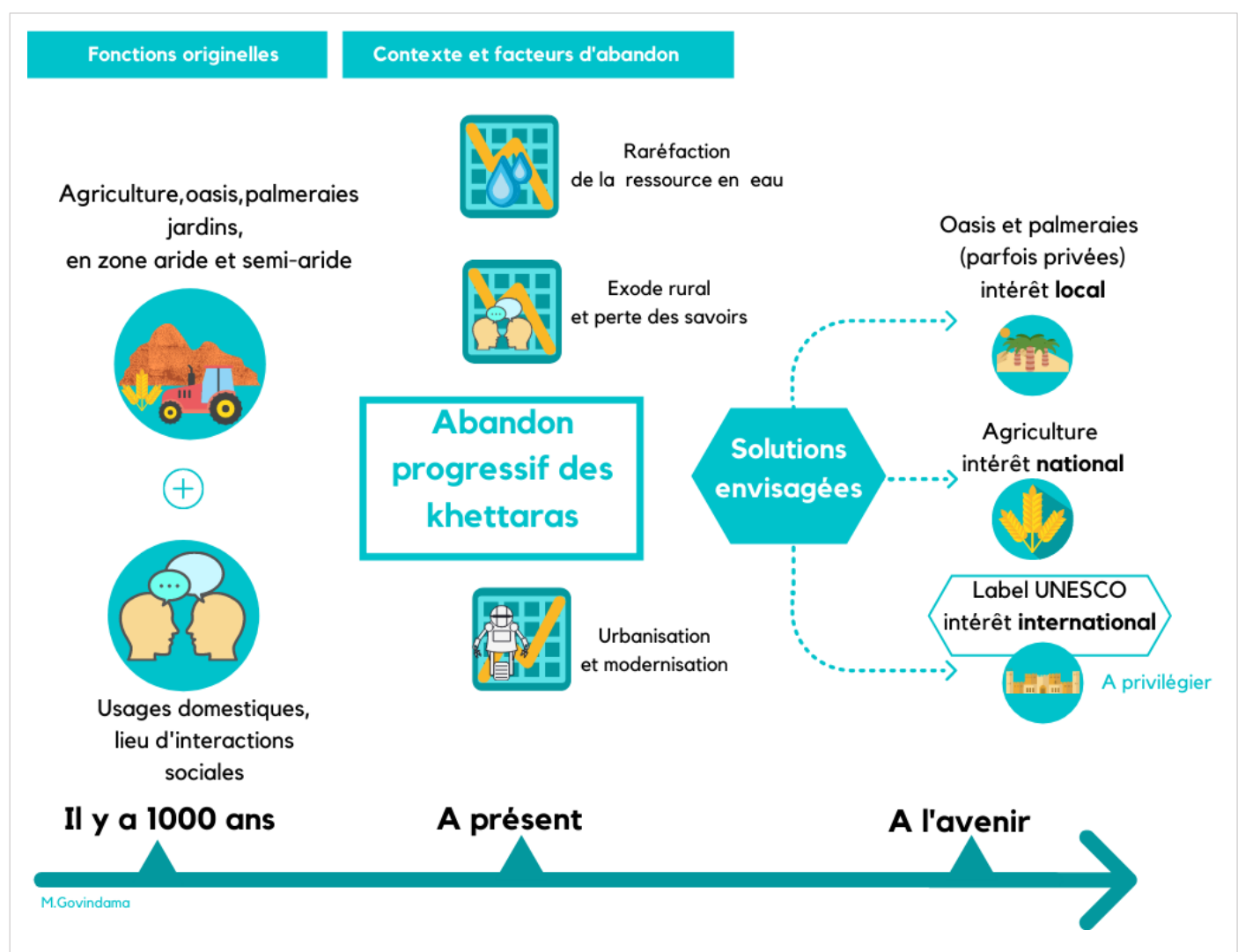
Un projet de recherche basé sur l'analyse de la communication francophone des projets impliquant implicitement ou explicitement les khattaras.

Résultats

- Une politique nationale de modernisation de l'agriculture promouvant l'introduction de nouvelles techniques d'irrigation.
- Des projets associatifs locaux favorisant le maintien de la relation « homme/khattara » mais des moyens financiers insuffisants.
- Une patrimonialisation par l'obtention du label UNESCO qui permettrait une protection des khattaras face à l'urbanisation et la modernisation mais sans certitude contre le changement climatique.
- Un risque possible de muséification par la patrimonialisation qui limiterait les possibilités d'évolution dans le cadre de la ville durable.

Résumé

Schéma de synthèse



Ce projet s'inscrit dans une démarche d'identification et d'évaluation de la composante sociale des enjeux liés à un système traditionnel de gestion de l'eau au Maroc. Comme de nombreux pays disposant naturellement d'un climat semi-aride/ aride, le territoire marocain est marqué par l'existence d'aménagements hydrauliques souterrains exploitants la ressource en eau des nappes phréatiques : les khattaras. Face à une pression sur la ressource en eau toujours accentuée par les conséquences du changement climatique, la croissance démographique et les ambitions nationales, les khattaras ont progressivement été abandonnées au profit de nouvelles techniques de gestions hydrauliques. L'analyse de trois projets de rayonnement différent a révélé l'importance de l'enjeu patrimonial dans le cadre de la préservation et revalorisation des khattaras mais aussi la nécessité de la prise en compte de la restauration du lien social entre les populations locales et ces structures imposantes pour assurer leur pérennité. Dans le cadre de l'aménagement des territoires, l'évaluation des enjeux et de l'attachement des populations locales à des entités à valeur historique pourrait constituer un support permettant d'orienter les décisions vers une destruction ou une valorisation de celles-ci.