

STAGE DE FIN D'ÉTUDES



Perrine Bouilly
Hugo Latil

Tuteur pédagogique: Denis Martouzet

Tuteurs professionnels : Eddy Martineau et Emmanuel Lancrerot

Tropisme c'est quoi ?

- Un cabinet d'urbaniste, architecte et paysagiste crée en 1990 en Guadeloupe
- Une équipe pluridisciplinaire composée d'un architecte, un paysagiste-infographiste et un urbaniste-sociologue urbain
- Une agence qui vous accompagne dans les projets d'urbanisme, d'aménagement du territoire et de conception urbaine architecturale et paysagère d'espaces naturels, ruraux et urbains

Nos différents projets :

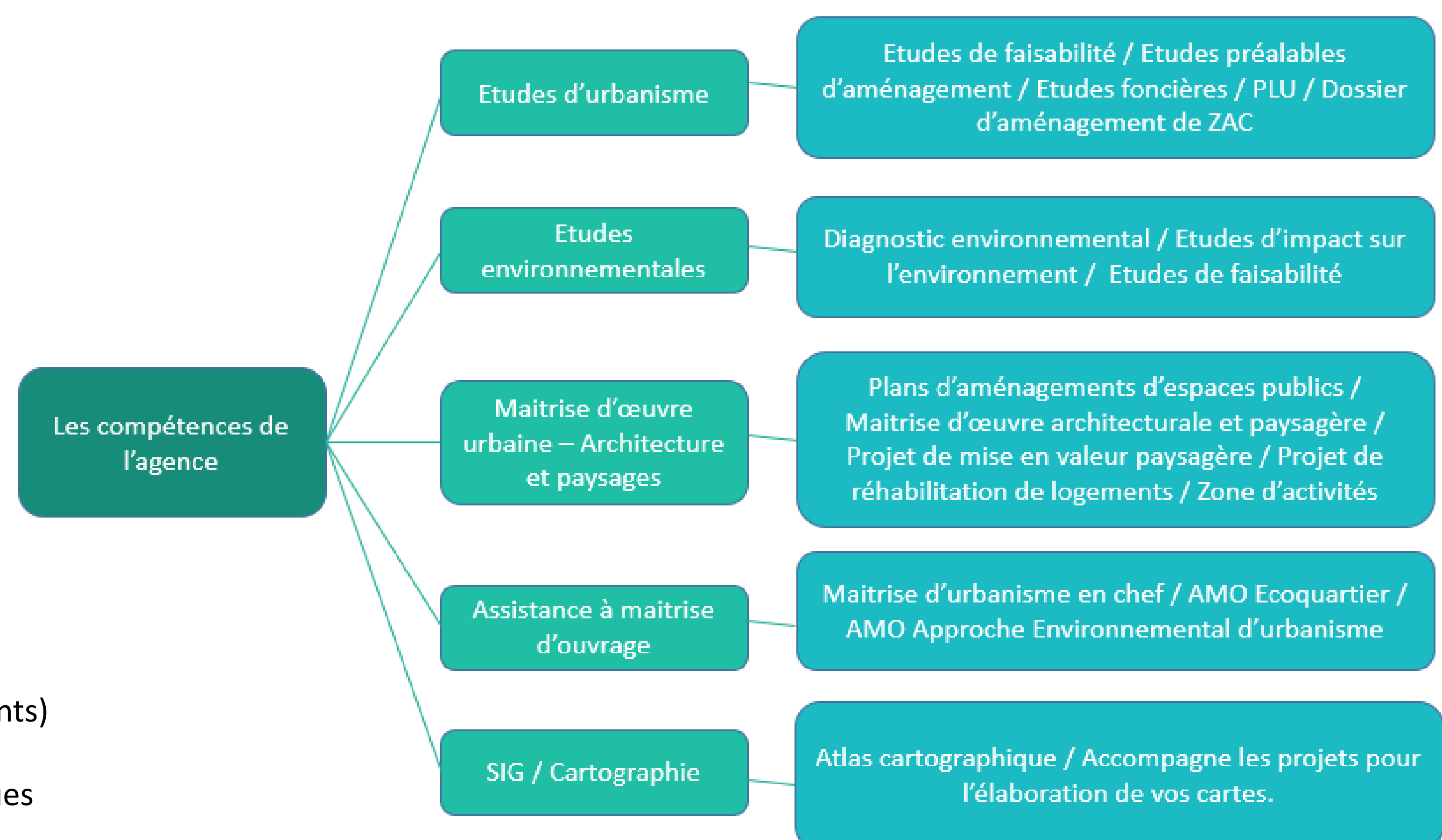
❖ Missions initiales:

- Finalisation de l'étude pré-opérationnelle de la promenade Verte et Bleue
- Plan paysage du Nord Grande Terre

❖ Missions secondaires :

- Aménagement de la plage de grande Anse à Deshaies (Diagnostic et propositions d'aménagements)
- Etude pour la réhabilitation du palais Sans Souci à Haïti (Etude bibliographique et paysagère)
- Etude de réhabilitation de la zone d'activité du Morne Vergain (Diagnostic, études des dynamiques de la zone et propositions d'aménagements)

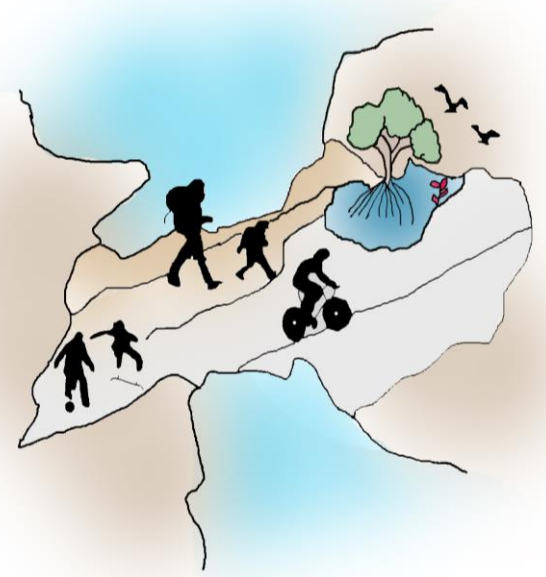
Les domaines d'intervention :



Finalisation de l'étude pré-opérationnelle de la Promenade Verte et Bleue de Cap Excellence

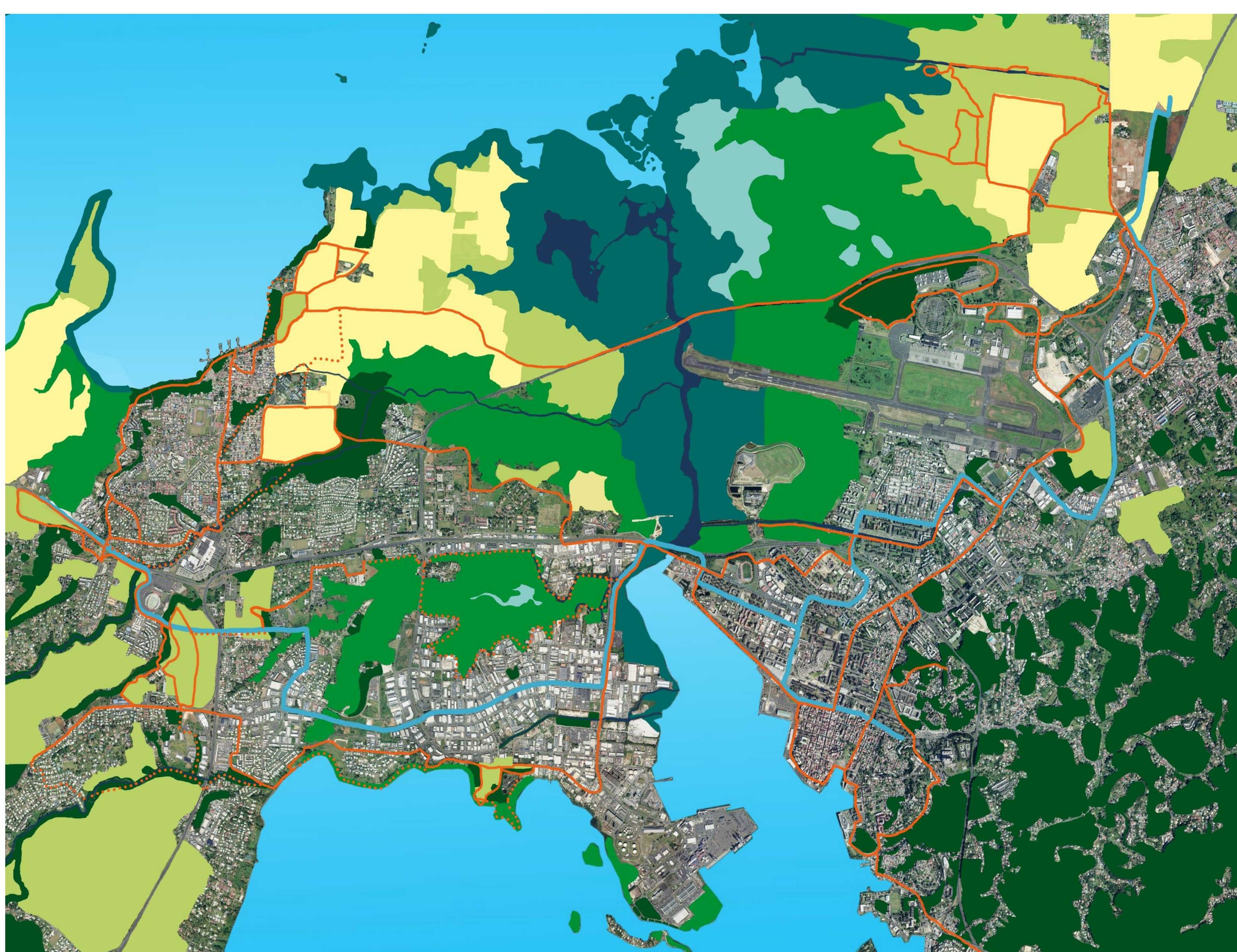
Promenade Verte et Bleue, c'est quoi ?

- C'est un projet pour l'agglomération de Cap Excellence qui regroupe 3 communes : Les Abymes, Baie-Mahault et Point-à-Pitre.
- C'est un projet qui est labellisé « Trame Verte et Bleue » et doit favoriser le retour aux déplacements doux à travers des cheminements et des corridors sur le territoire de Cap excellence.
- Ce projet vise également à mettre en valeur le patrimoine Guadeloupéen (domaine paysager) en y installant des infrastructures adéquates.



Nos missions :

- Création d'un diagnostic terrain pour proposer le meilleur tracé pour la PVB : Réalisation d'un dossier de diagnostic de terrain (photos avec drone, sorties terrains, cartes...)
- Analyse des données recueillies sur le terrain
- Explication des différents choix stratégiques du tracé de la PVB
- Propositions d'aménagements sur le tracé
- Rédaction d'une charte d'aménagement



Tracé de la Promenade Verte et Bleue et les différents types de milieux

Légende:

- Forêt maraîchageuse
- Espace boisé
- Prairie sèche + pelouse + pâturage naturel
- Champs de canne
- Mangrove
- Marais et prairie humide
- Zone humide

Tracé de la PVB :

- Proposition du tracé de la PVB sur un linéaire existant
- Proposition du tracé de la PVB à aménager sur linéaire non existant
- Tracé du TCSP

Compétences acquises

Infographie

- Qgis
- Photoshop
- Illustrator
- Arcmap

Terrain

- Repérage
- Etude environnementale
- Etude de faisabilité
- Etude d'aménagement

Animation

- Visio-conférence état d'avancement
- Présentation devant des élus
- Entretiens sur le terrain
- Rédaction

Polytech Tours
35 allée Ferdinand Lesseps 37200 Tours
www.polytech.univ-tours.fr



POLYTECH®
TOURS
Département
Aménagement et Environnement

STAGE DE FIN D'ÉTUDES



Réalisation du Plan Paysage du Nord Grande-Terre

Perrine Bouilly

Hugo Latil

Tuteur pédagogique : Denis Martouzet

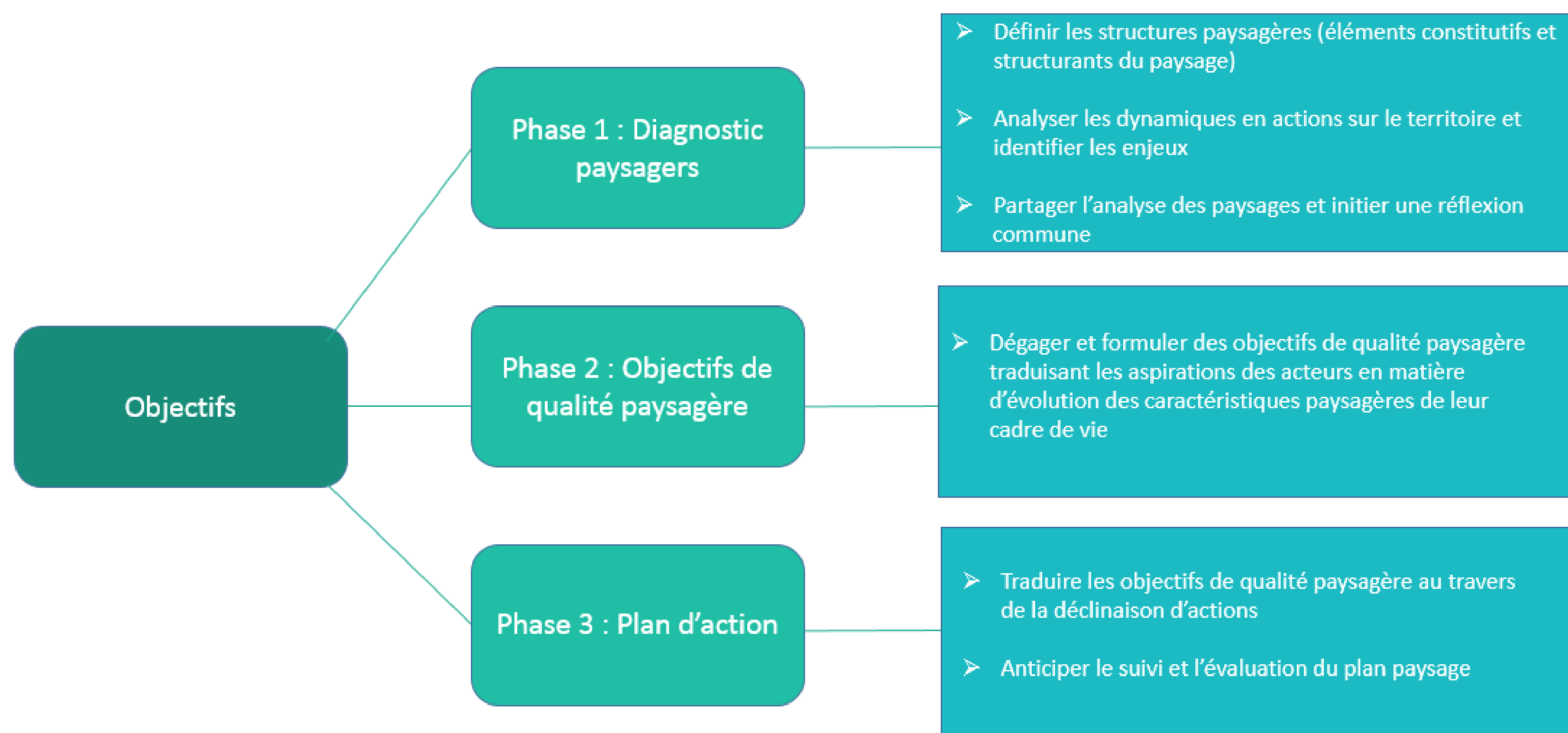
Tuteurs professionnels : Eddy Martineau et Emmanuel Lancrerot

Le Plan Paysage, c'est quoi ?

Le **plan de paysage** est un outil au service des élus pour renforcer l'attractivité de leur territoire. C'est une démarche qui invite à repenser la manière de concevoir l'aménagement du territoire en remettant le paysage au cœur du processus. La méthode d'élaboration du plan paysage se décompose en 3 grandes phases :

1. Diagnostic Paysager

Création de cartes postales qui seront diffusées pour sensibiliser la population aux différentes thématiques sélectionnées → Outils (Photoshop et Illustrator)



2. Objectifs de Qualité Paysagère

- Participation à différents ateliers : Atelier 1 (Agriculture) / Atelier 2 (Urbanisme) / Atelier 3 (Lieux remarquables et tourisme durable) / → Organisation de tables rondes avec différents axes de réflexion
- Réunion avec les différents acteurs du territoire pour hiérarchiser les objectifs de qualité paysagère

Axe A Faire des paysages la base d'un développement durable	
Objectif 1	Accueillir sur chaque site selon sa capacité d'accueil et sa vulnérabilité
Objectif 2	Protéger et valoriser le patrimoine dans sa diversité en vue de faire du paysage un support de développement touristique
Objectif 3	Lutter contre les atteintes à l'environnement
Objectif 4	Faire des énergies renouvelables, un élément structurant pour le développement du NGT
Axe B Garantir un avenir pour les paysages agricoles du Nord Grande-Terre	
Objectif 5	Favoriser une gestion durable du paysage cannier pour sauvegarder la qualité de la mosaïque paysagère
Objectif 6	Révéler le chemin de l'eau dans l'agriculture comme dans l'urbanisme
Objectif 7	Retrouver un paysage qui se dégage, porteurs d'animation, d'économie de liens sociaux et d'écologie
Axe C Renforcer l'identité rurale du territoire à travers son urbanisme	
Objectif 8	Conservier et renforcer l'identité paysagère des bourgs et des sections à travers l'urbanisme, l'architecture et la végétalisation
Objectif 9	Partager les règles pour mieux appliquer et les connaissances pour mieux protéger

3. Plan d'action

- Réunion pour valider les objectifs et les axes
- Création de cartes stratégiques pour mieux appréhender le territoire (10 cartes) → outil (Photoshop)
- Création de fiches action sur les axes des différents objectifs (contexte, temporalité, partenaires financiers et techniques..)

Compétences acquises

Infographie

-Dessin
-Excel
-Photoshop
-Illustrator

Animation

-Nombreuses visio-conférences
-Intervention avec un Paysagiste conseiller de l'Etat
-Entretiens
-Rédaction

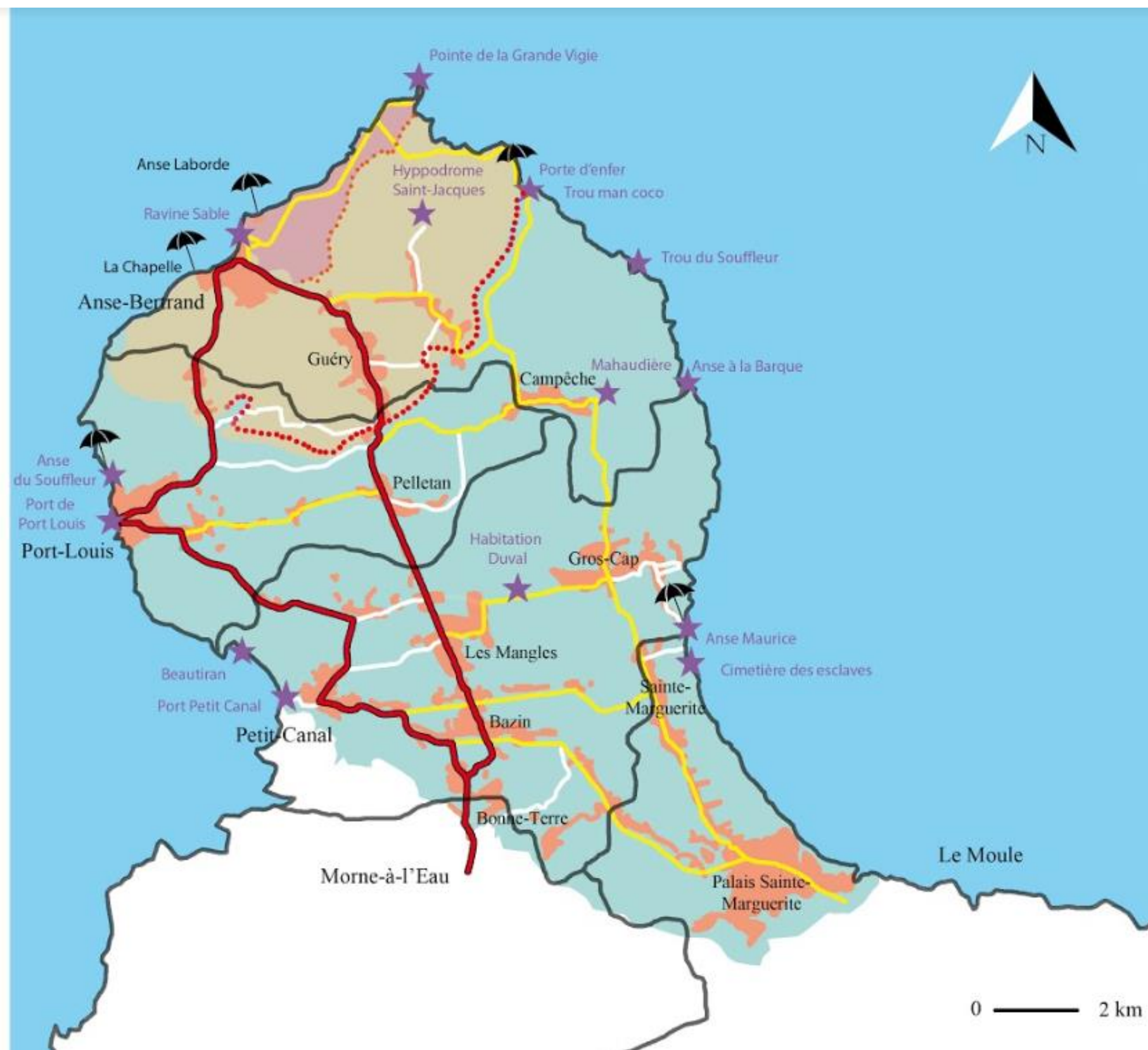
Terrain

-Repérage des sites emblématiques et plages emblématiques
-Repérage des différents types de milieux

Urbanisation du Nord Grande-Terre

Légende :

- Urbanisation
- Route nationale
- Route départementale
- Route communale
- Plage majeure
- Site emblématique
- Grande Barre de Cadoue
- Petite Barre de Cadoue
- Limite du Plan Paysage
- Plateau de la Grande Vigie
- Plateau d'Anse Bertrand
- Plateau de Sainte-Marguerite



1

ACTION 1.3 Créer et entretenir les chemins de randonnée

Etat des lieux

Le NGT offre des paysages uniques et une gamme variée de chemins de randonnée. En effet, cet outil doit être un levier en vue du développement du NGT et de l'accueil des populations sur le territoire.

Des sentiers sont déjà existants et très appréciés, autant par les populations locales que par les touristes, mais certains manquent d'entretien, sont peu accessibles et un manque de balisage. C'est par exemple le cas entre la Pointe Sable et la Plage du Souffleur.

De plus, les BNGT sont de véritables atouts, mais ne répondent pas à la demande actuelle de boucles de randonnée pour des sorties journalières.

Objectifs

- Développer les opportunités de randonnée au NGT, source d'attractivité
- Rendre accessible un maximum de sites au plus de personnes (reliant ressources paysagères et patrimoniales)
- Renforcer la communication autour des sentiers de promenade, atout du NGT
- Améliorer la visibilité du Nord Grande Terre

RESULTAT ATTENDU :

- Petites boucles pédestres du quotidien sur le NGT
- Avoir des sentiers sécurisés et propres et accessibles pour tous

Type d'action	Action localisée
Localisation	Action qui sera réalisée sur tout le territoire de Nord Grande Terre
Portage suggéré	CANOT, Communes, DEAL, Guadeloupe, Paysagiste, CROCI, conseil de l'état, CAUE, ONP, Conservatoire du littoral, associations sportives, Parc National, CIGRP
Avec	
Financement	CANOT, FEDER, Commune de communes, Communes, Département
Estimatif	
Calendrier	Temporité (1-3ans)
Phasage	
Suivi indicateur de réalisation	-Préqualification des sentiers -Enquête de satisfaction -Aléas économiques pour les acteurs touristiques (restaurateurs, hôteliers...)

DEMARCHES MISE EN ŒUVRE :

- Entretien des sentiers de randonnée
- Prise en considération des personnes à mobilité réduite dans la création et l'entretien de chemins de randonnée
- Sécurisation des sentiers escarpés
- Mise en lien des associations de randonnée
- Création de boucles de promenade "journalières"
- Développement de la communication autour des chemins de randonnée du NGT
- Création un balisage clair et harmonisé

Polytech Tours
35 allée Ferdinand Lesseps 37200 Tours
www.polytech.univ-tours.fr



POLYTECH
TOURS

Département
Aménagement et Environnement