

STAGE DE FIN D'ÉTUDES

Finalisation et mise en forme du « Guide Vert : Guide nature » de Lyon

Yoann DEBORD



MAIRIE DU 7

Tuteur professionnel : Magali ROGEL
Enseignant référent : Michel BACCHI

©Coloco

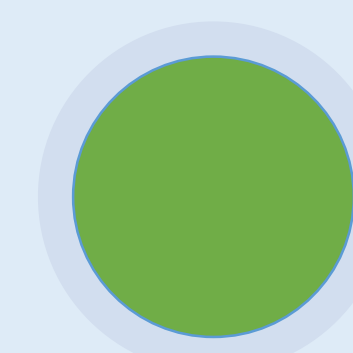
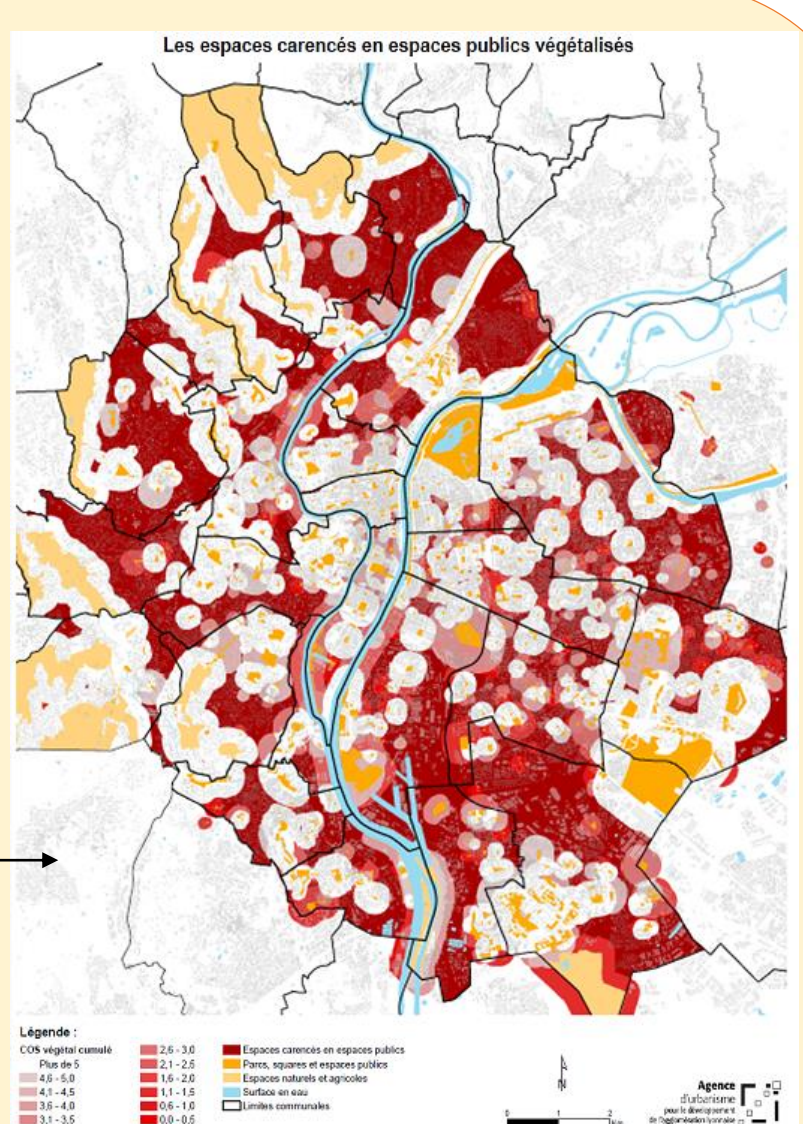
CONTEXTE

Bienfaits du végétal en ville

- Pour les équilibres naturels et contre le dérèglement climatique
- Pour la santé mentale & physique de l'Homme
- Pour l'économie

Forces et faiblesses du végétal à Lyon

- Apport des entités géographiques (coteaux, ripisylves, vallée)
- Etat actuel et objectifs
- Focus sur les zones de carences végétales (Adéquation entre l'offre en végétation et la population résidente)



Le Guide Vert

Qu'est-ce ?

- Un document ayant pour mission de développer et gérer une trame verte utile sur le domaine public et privé.

Pour qui ?

- Pour tous, il se doit d'être accessible aux citoyens, promoteurs, maîtres d'œuvre et d'ouvrage.

À quelle échelle ?

- Le but est de l'étendre à l'échelle de la métropole.

Quel pouvoir possède-t-il ?

- Ne possédant pas de pouvoir juridique, il repose sur l'engagement, l'exemplarité et la responsabilité (rôles moteur de la ville).

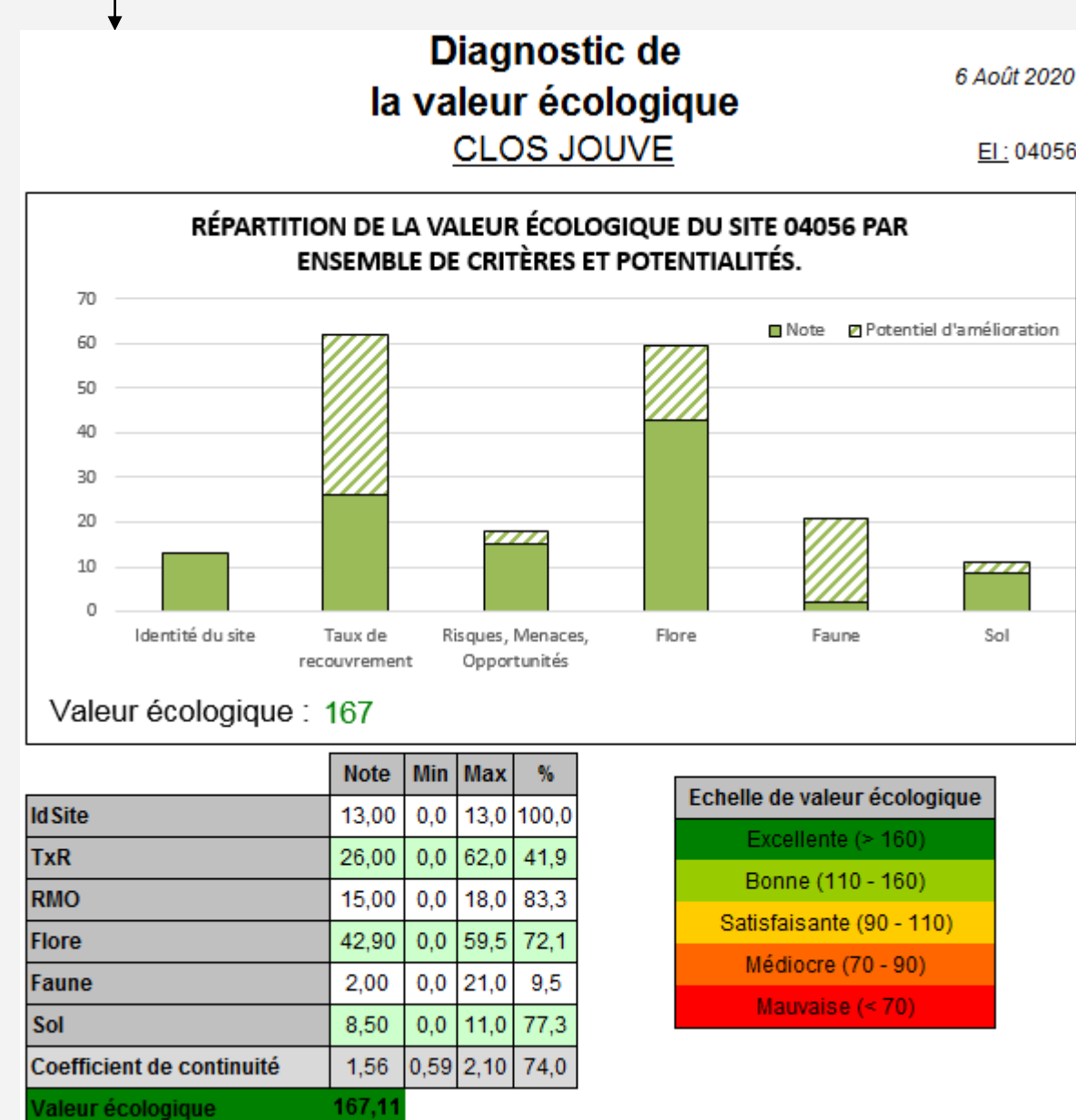


PRECONISATION D'INTERVENTION

Réaliser un état des lieux initial

- Diagnostic du terrain (donne opportunité/menaces et orientation)
- Biodiversité & qualité du sol
- Évaluer la valeur écologique du site

Résultat fiche diagnostic



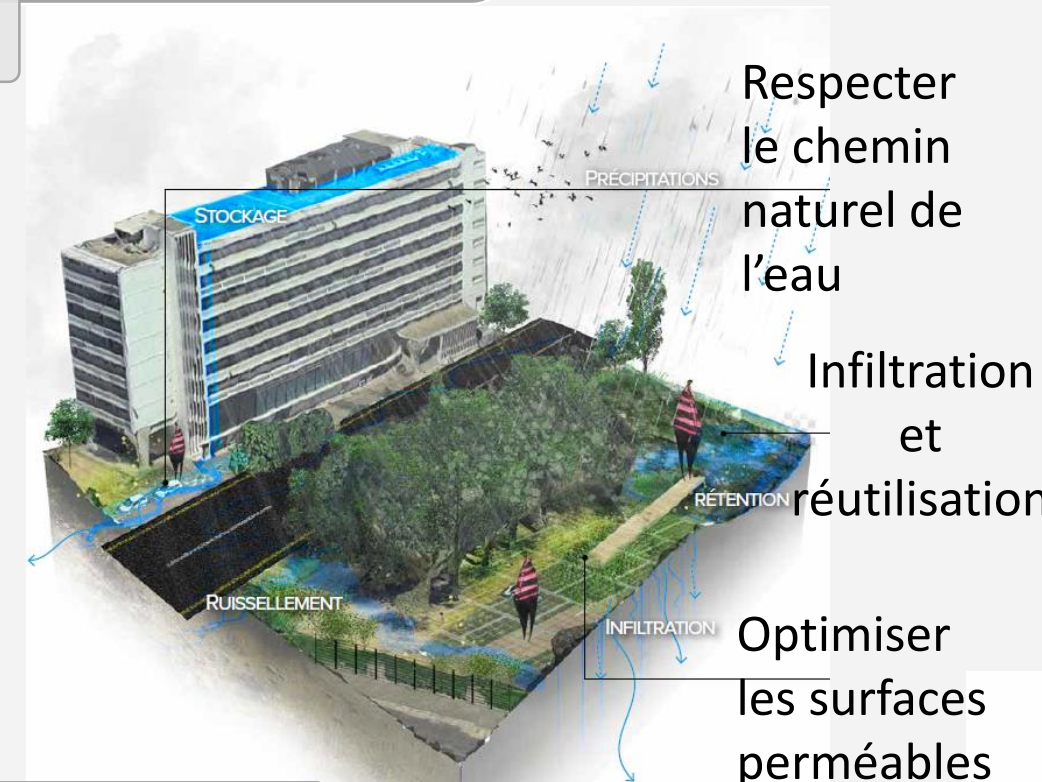
Renforcer les qualités écologiques

- Augmenter les strates
- Différencier les espèces en les gardant endémiques
- Utiliser des matériaux vivants
- Gestion évolutive



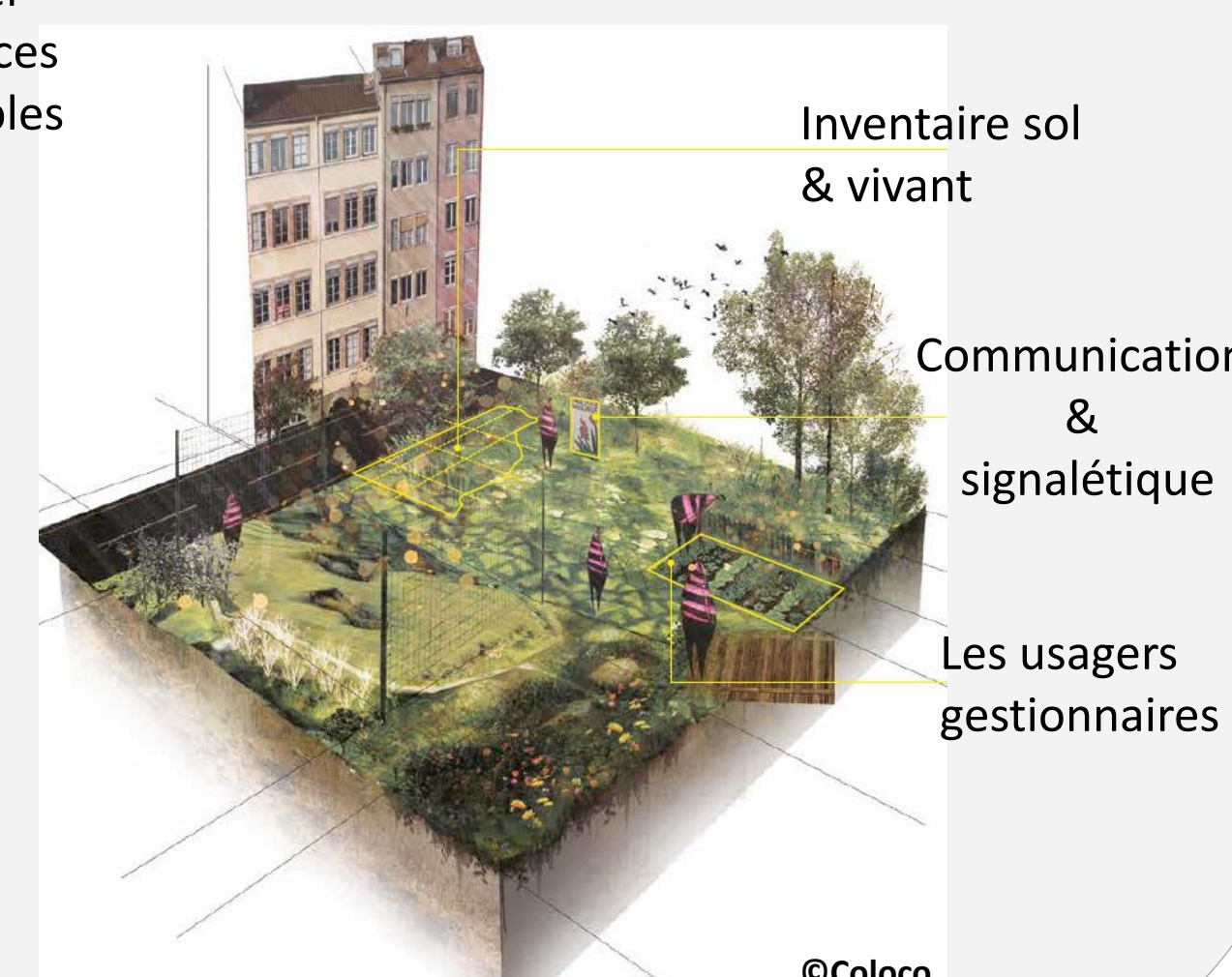
Aménager l'espace dans un souci de durabilité

- Ressourcer



Communiquer et approprier

- Informer sur les nouveaux modes de gestion
- Partager des expériences (synergie entre acteurs publics et privés)
- Favoriser l'appropriation et la co-construction



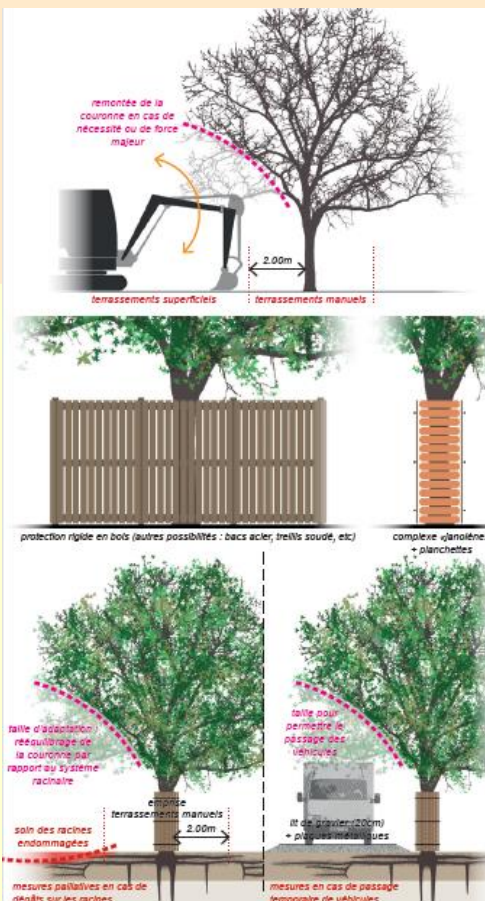
FICHES TECHNIQUES

Règlementation du végétal (Loi & PLU)

- Trame verte et bleue (Règles en fonction zonage)
- Trame noire (éclairage nocturne)
- Nature en ville (Coefficient de pleine terre & règles complémentaires)

Prise en compte des végétaux existants

- Arbres remarquables
- Protection lors de chantier
- Donner à un milieu une valeur écologique (dans un objectif d'amélioration)

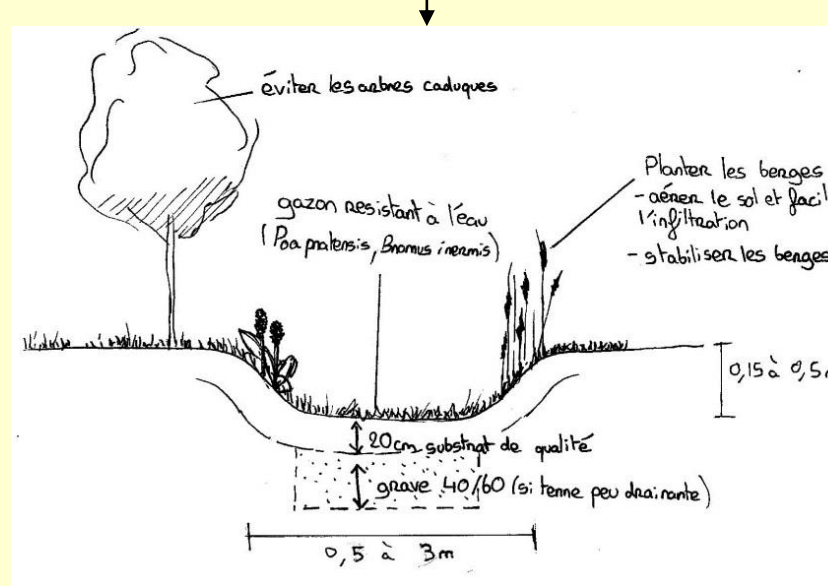


Types de sols, revêtements

- Favoriser la perméabilité
- Augmenter la valeur écologique

Récupération de l'eau

- Gestion de l'arrosage
- Dispositifs de récupération
- Types d'aménagement - Focus sur les NOUES



Choix du végétal

- Aide pour garantir une richesse écologique
- Stratégie dans la végétalisation (suivant le milieu)
- Palettes végétales (Adaptées au climat, milieu...)
- Limites (Espèces allergènes & invasives)

Végétalisation des bâtiments

- Toiture végétalisée
- Façade végétalisée



Mode de gestion durable

- Entretien des espaces
- Gestion des déchets
- Arrosage
- Gestion différenciée

Accueil et préservation de la biodiversité

- Dispositifs d'accueil (Nichoirs muraux...)
- Mares, zones humides
- Haies
- Clôtures
- Maintien des arbres morts

