

Participation à des dossiers réglementaires au titre du code de l'environnement pour des projets d'aménagements urbains et d'infrastructures de transport

Alexia Constantin

Stage encadré par : Laurent Fraisse et Aurélie Marcon
Tuteur pédagogique : Sébastien Larribe

I. PRÉSENTATION DE LA STRUCTURE D'ACCUEIL

Cereg ingénierie (Montpellier)

Filiale du groupe Cereg, spécialisée dans le développement des activités d'ingénierie amont pour les domaines de l'eau, l'environnement, l'aménagement du territoire et des infrastructures.

Principaux domaines de compétences

Assainissement des eaux usées

- Réalisation de schémas directeurs d'assainissement
- Diagnostic de réseaux d'eau
- ...

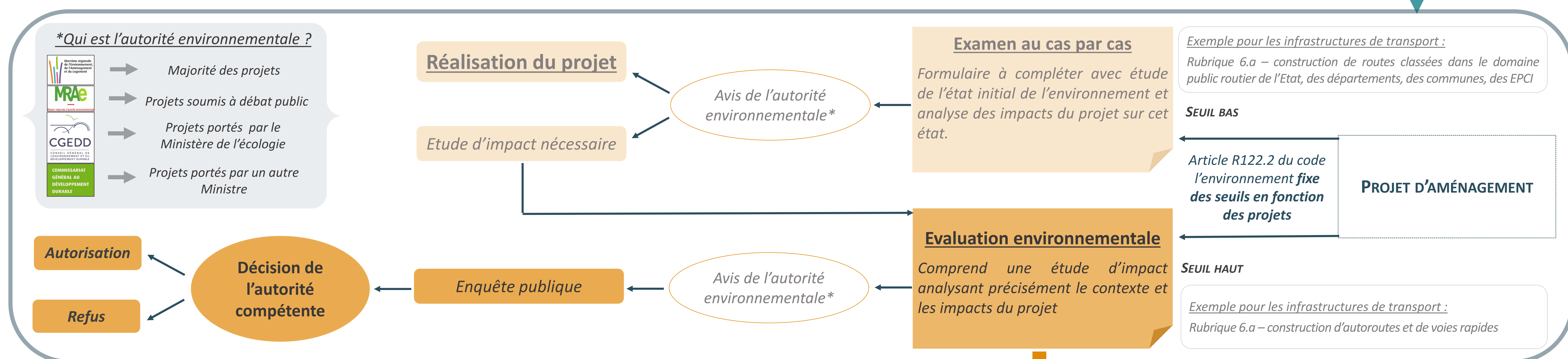
Hydraulique

- Etudes en hydraulique urbaine et fluviale
- Identification zones inondables
- ...

Environnement

- Etudes de la qualité de l'air
- Etudes acoustiques
- ...
- **Dossiers réglementaires**

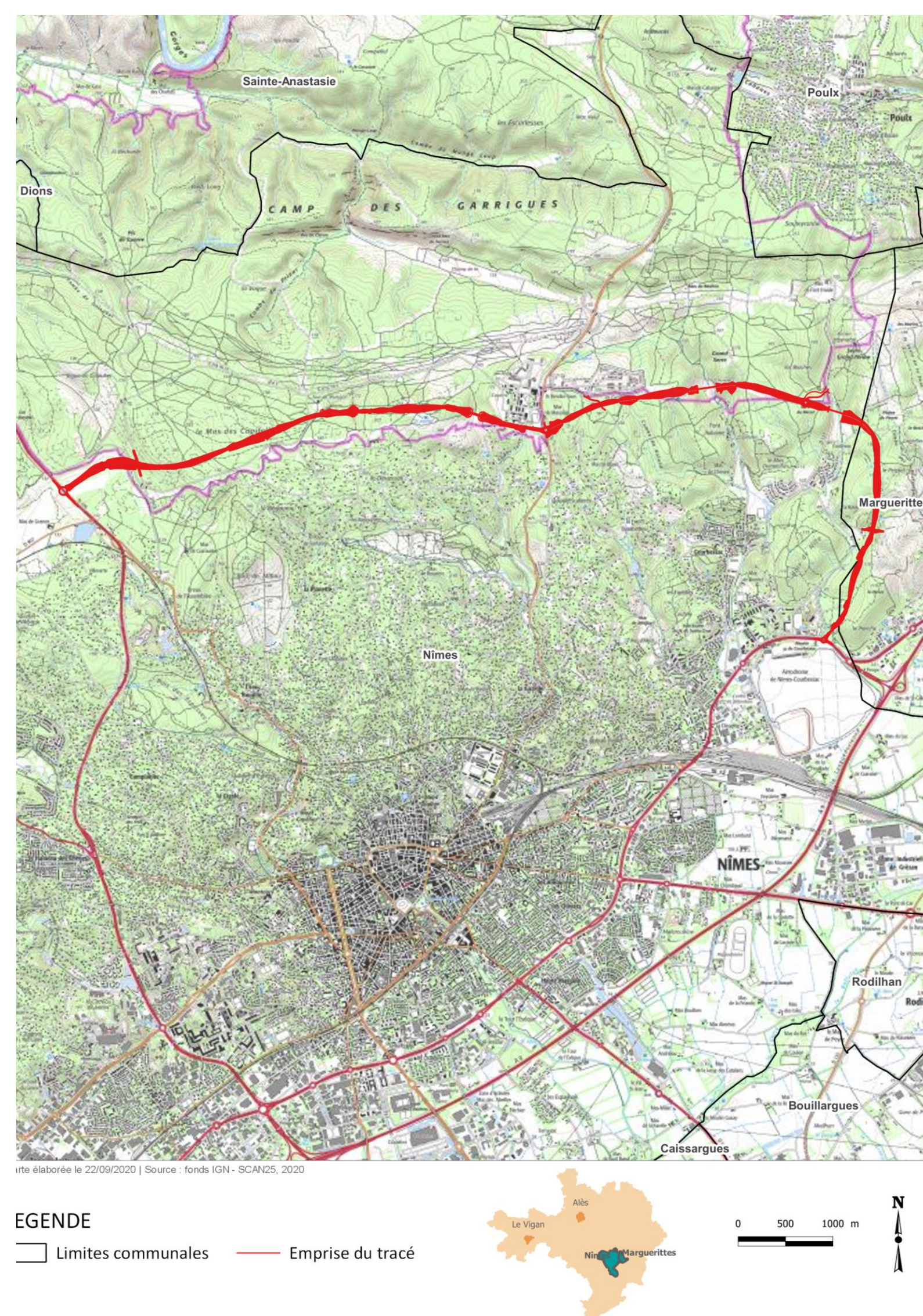
II. CONTEXTE - LES DOSSIERS RÉGLEMENTAIRES : L'ÉTUDE D'IMPACT



III. EXEMPLE D'UNE ÉTUDE D'IMPACT : LA DÉVIATION NORD DE NÎMES

Volonté du **département du Gard** de mettre en place une nouvelle infrastructure routière permettant un contournement de la ville de Nîmes au Nord et à l'Est.

Objectif : limiter la congestion de la RN106 et le passage de poids lourds dans le centre-ville (actuellement obligatoire entre Alès et Arles).



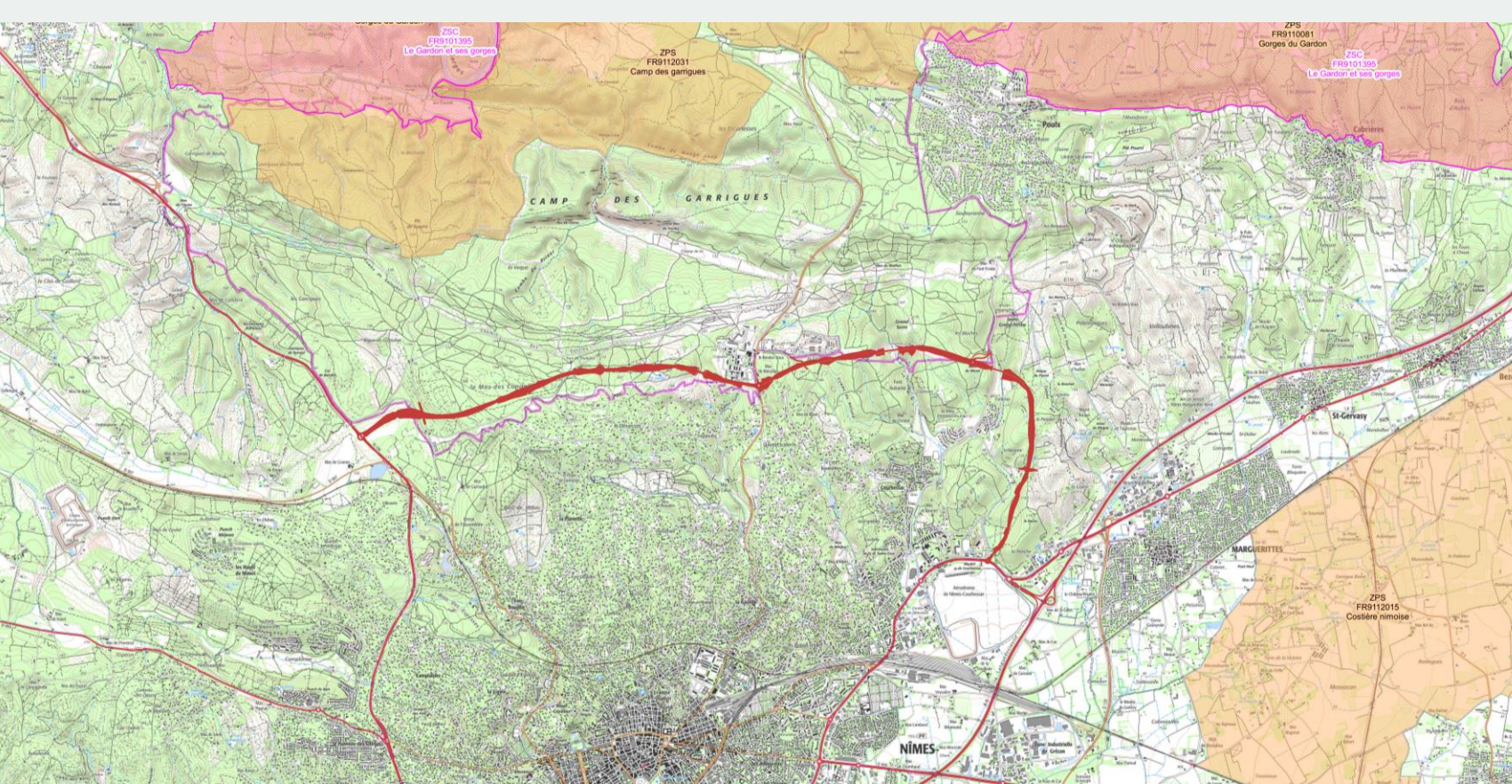
Soumis à la rubrique 6.a) construction d'autoroutes et de voies rapides
→ ÉVALUATION ENVIRONNEMENTALE INTÉGRANT UNE ÉTUDE D'IMPACT

Grandes parties de l'étude d'impact :

- ❖ Description du projet
- ❖ **ÉTAT INITIAL DE L'ENVIRONNEMENT**
- ❖ Incidences du projet sur l'environnement et MESURES D'ÉVITEMENT, DE RÉDUCTION ET DE COMPENSATION (ERC)

Milieu naturel

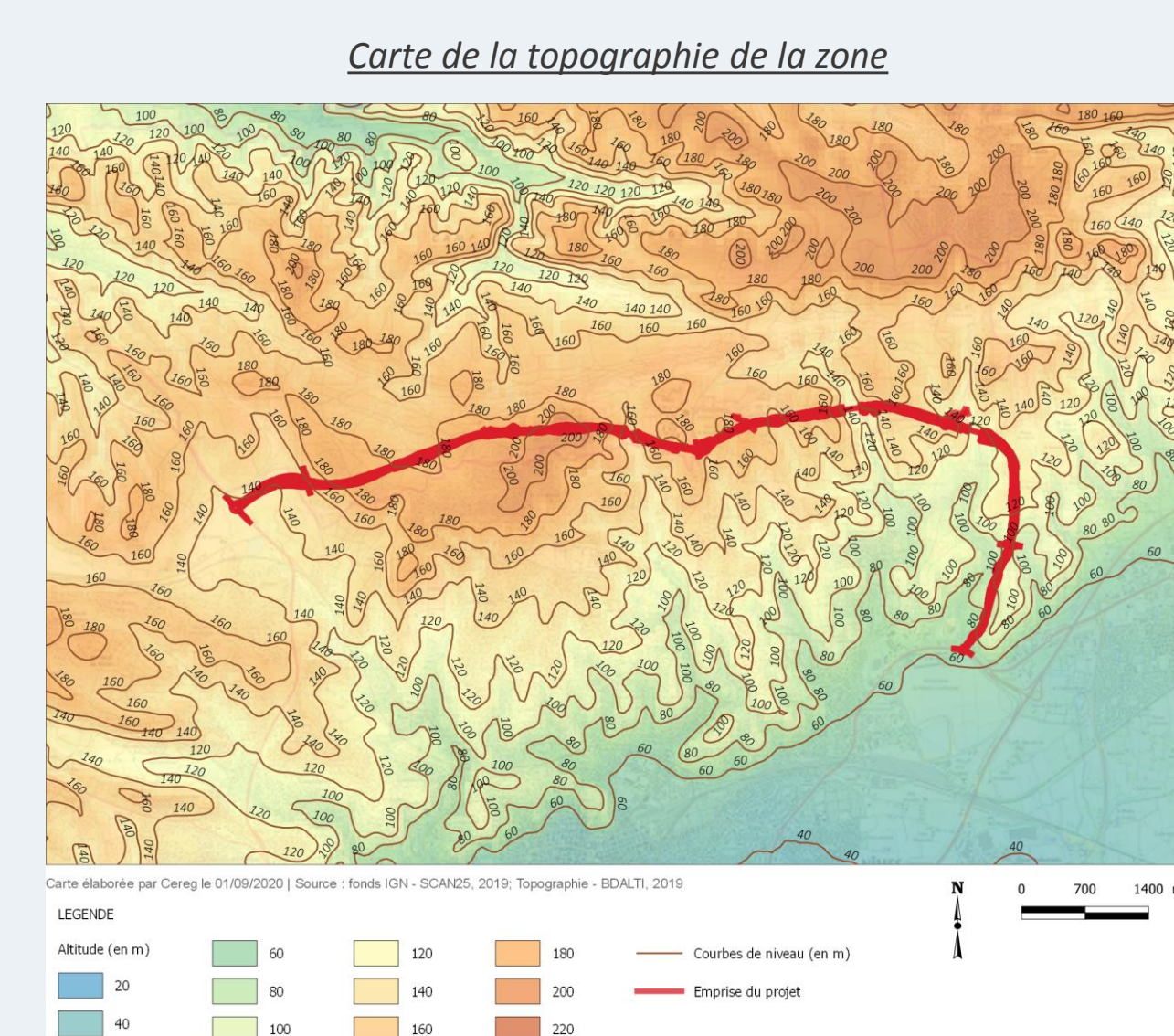
En attente des résultats du bureau d'étude naturaliste : des enjeux importants à prévoir : inscription du projet dans des garrigues incluant des ZNIEFF, proche de sites Natura 2000.



PRINCIPAUX ENJEUX DU PROJET

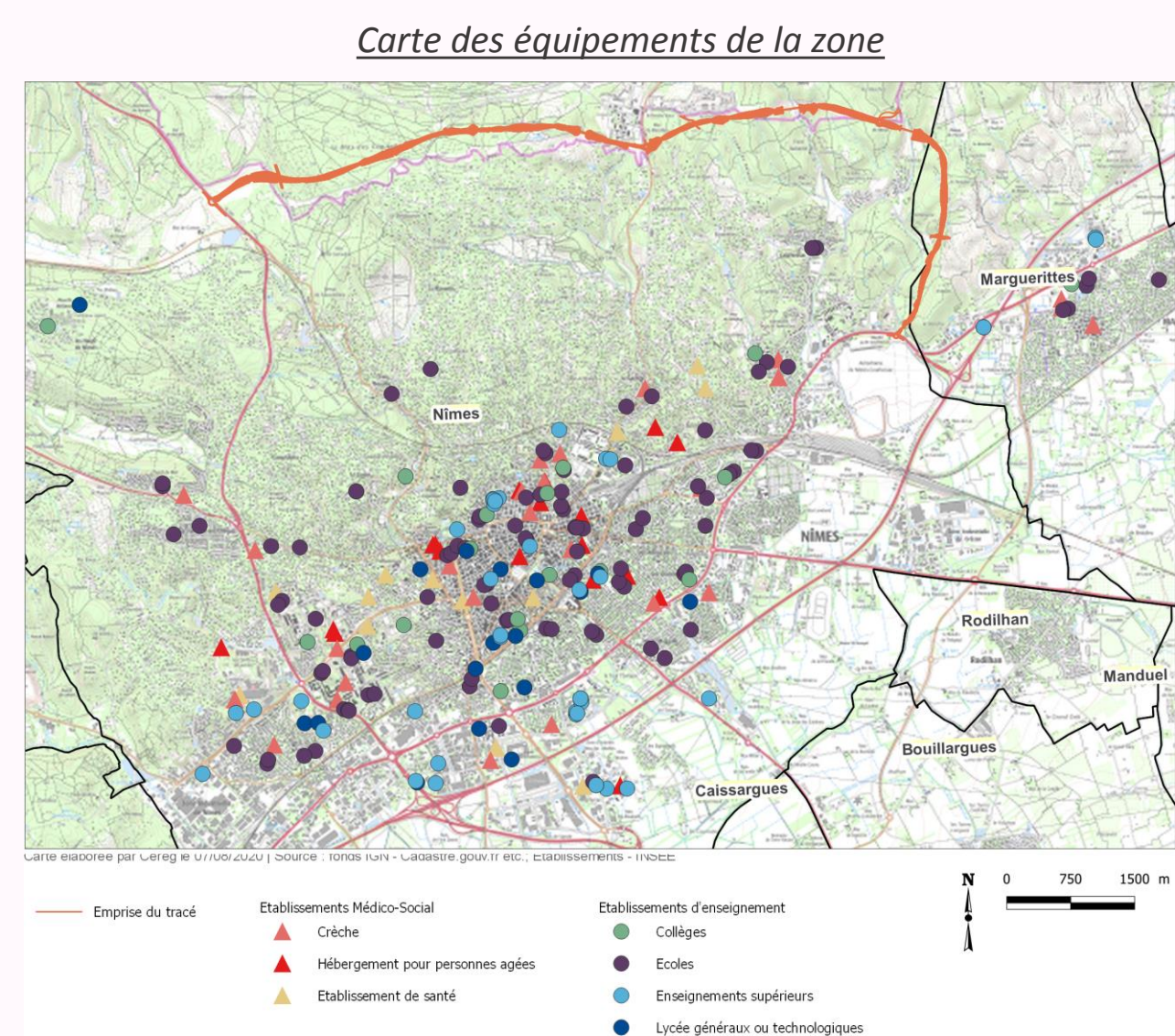
Milieu physique

- **Contrainte topographique importante**
- **Sol karstique** pouvant favoriser l'infiltration de pollution dans les eaux souterraines
- **Zones inondables** au titre du PPRI présentes sur la zone
- ...



Milieu humain

- **Projet éloigné** des équipements scolaires et santé de la ville.
- **Enjeu lié à la présence** du camp militaire que la zone
- **Circulation très dense** dans la ville et sur la RN106
- ...



Premiers éléments de la démarche ÉVITER RÉDUIRE COMPENSER

- **Évitement** : Déplacement du trajet pour éviter le camp militaire (réunion avec la direction du camp)
- **Réduction** : Mise en place d'un réseau d'eaux pluviales pour limiter les risques de pollutions des eaux et sols
- **Compensation** : mesures à prévoir pour compenser la destruction du milieu naturel qui n'a pas pu être évitée ou réduite suffisamment