

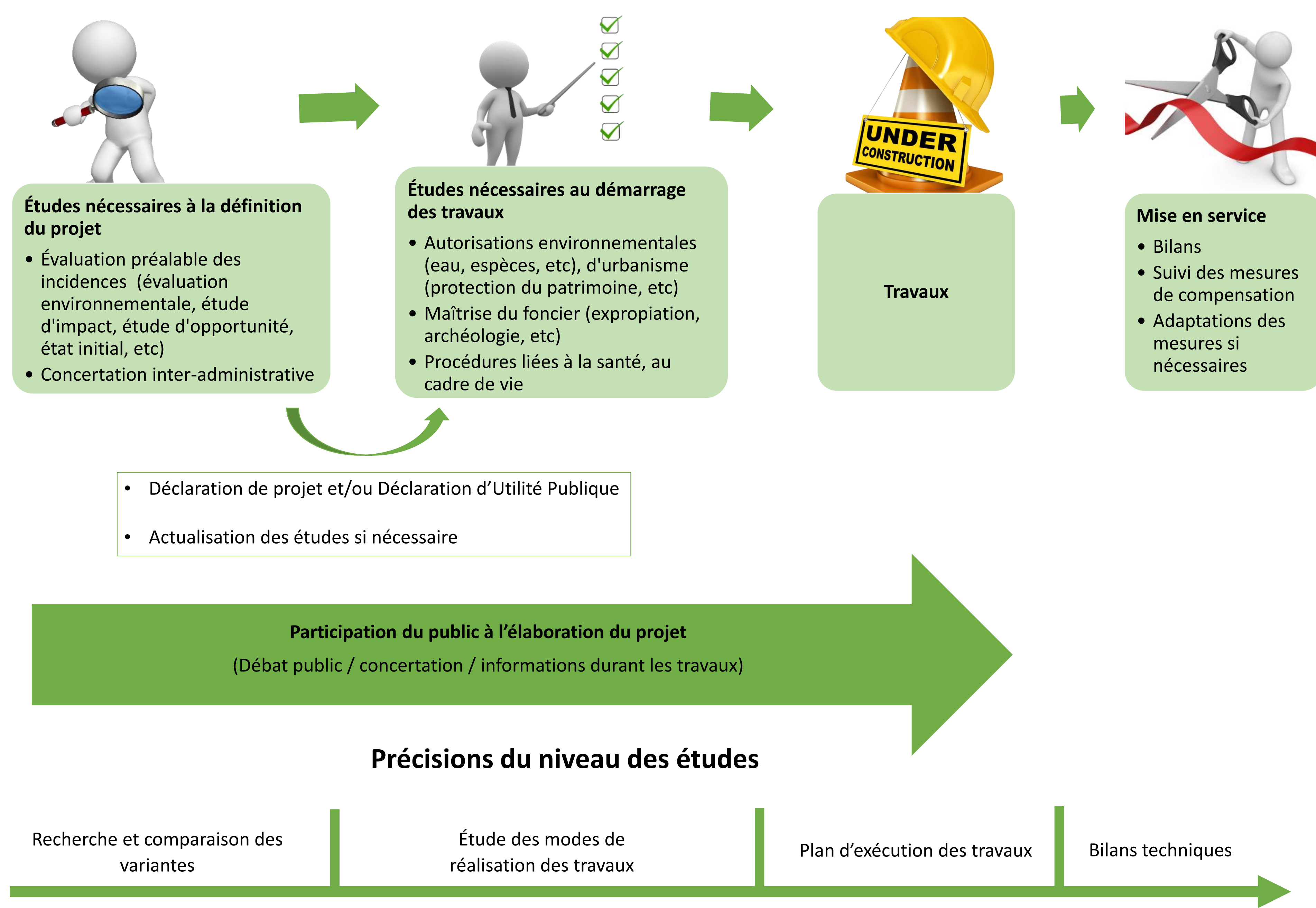
La démarche ERC et la communication des projets d'aménagement

Thaïs Andro – Année 2020

Tutrice pédagogique: Séraphine Grellier

Tuteur professionnel: David Taja

1 Articulation et organisation des procédures administratives

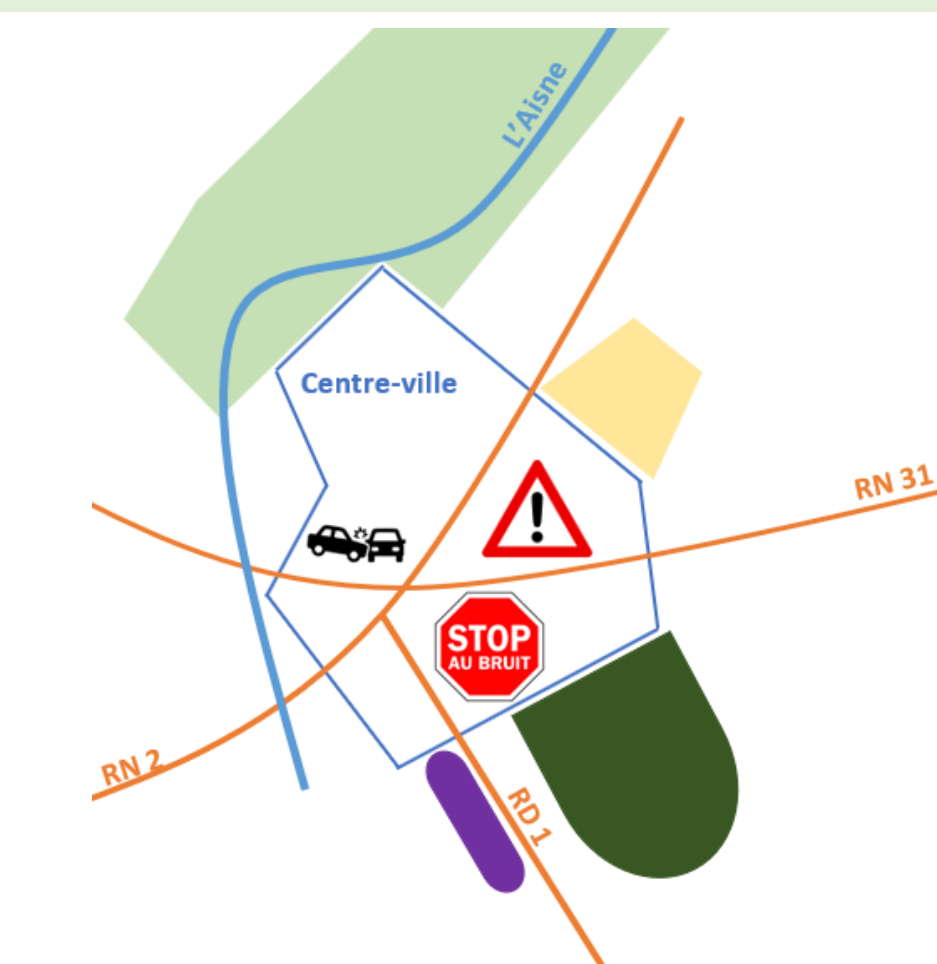


2 Schématisation de la démarche ERC



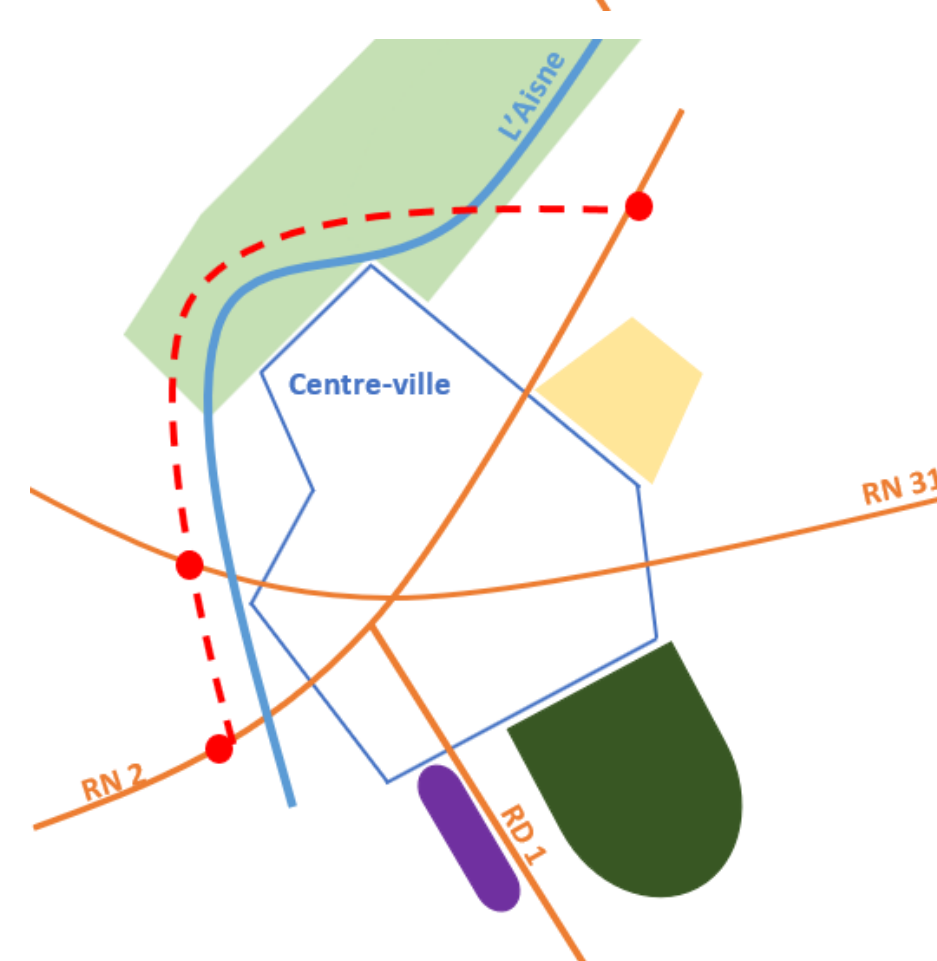
Situation actuelle. Besoin → contournement du centre-ville car le trafic routier induit :

- Des nuisances sonores
- Une zone accidentogène
- De l'insécurité



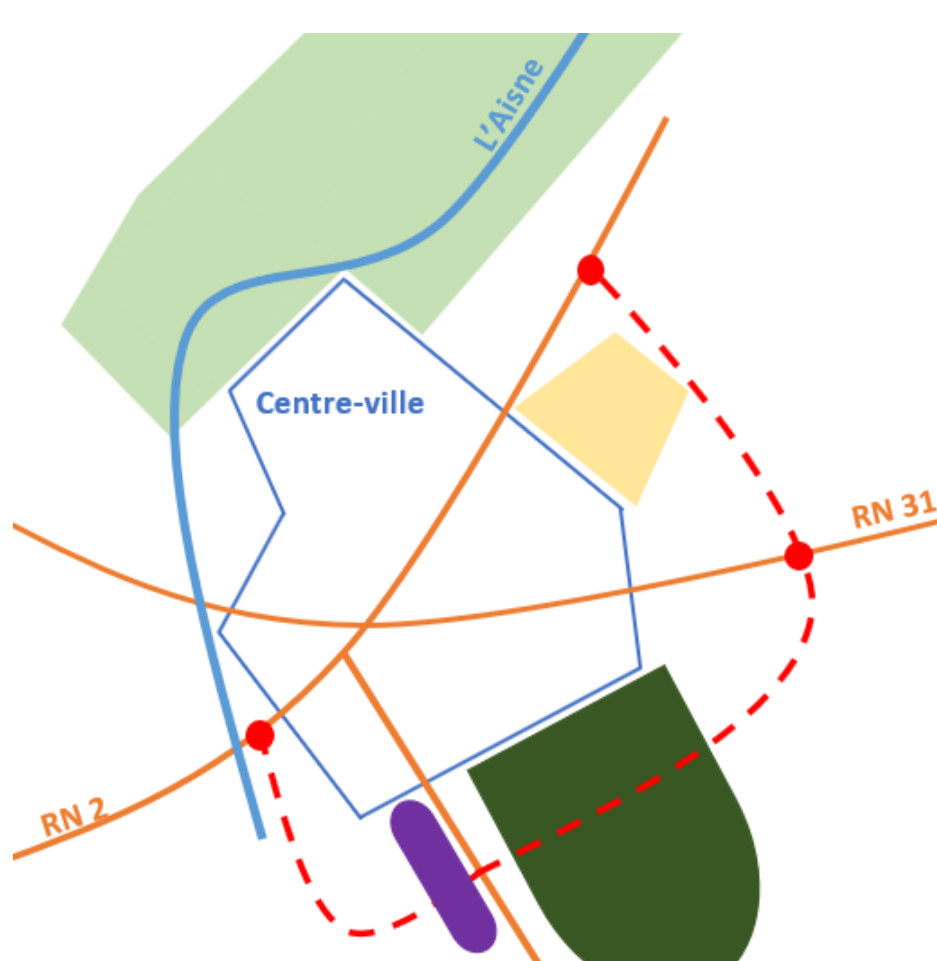
Projet de contournement 1 :

- Vallée de l'Aisne (fort remblais déblais à cause de la topographie, réalisation d'ouvrage d'art)
- Impacts sur le paysage (Vallée de l'Aisne et site Natura 2000)
- Destruction habitats du site Natura 2000, fragmentation du site et des espèces, contraintes réglementaires
- Le projet dévie la RN2



Projet de contournement 2 :

- Impact sur le paysage (EBC)
- Impact faune/flore sur l'Espace Boisé Classé
- Le projet dévie la RN 2 et dessert le projet de ZAC



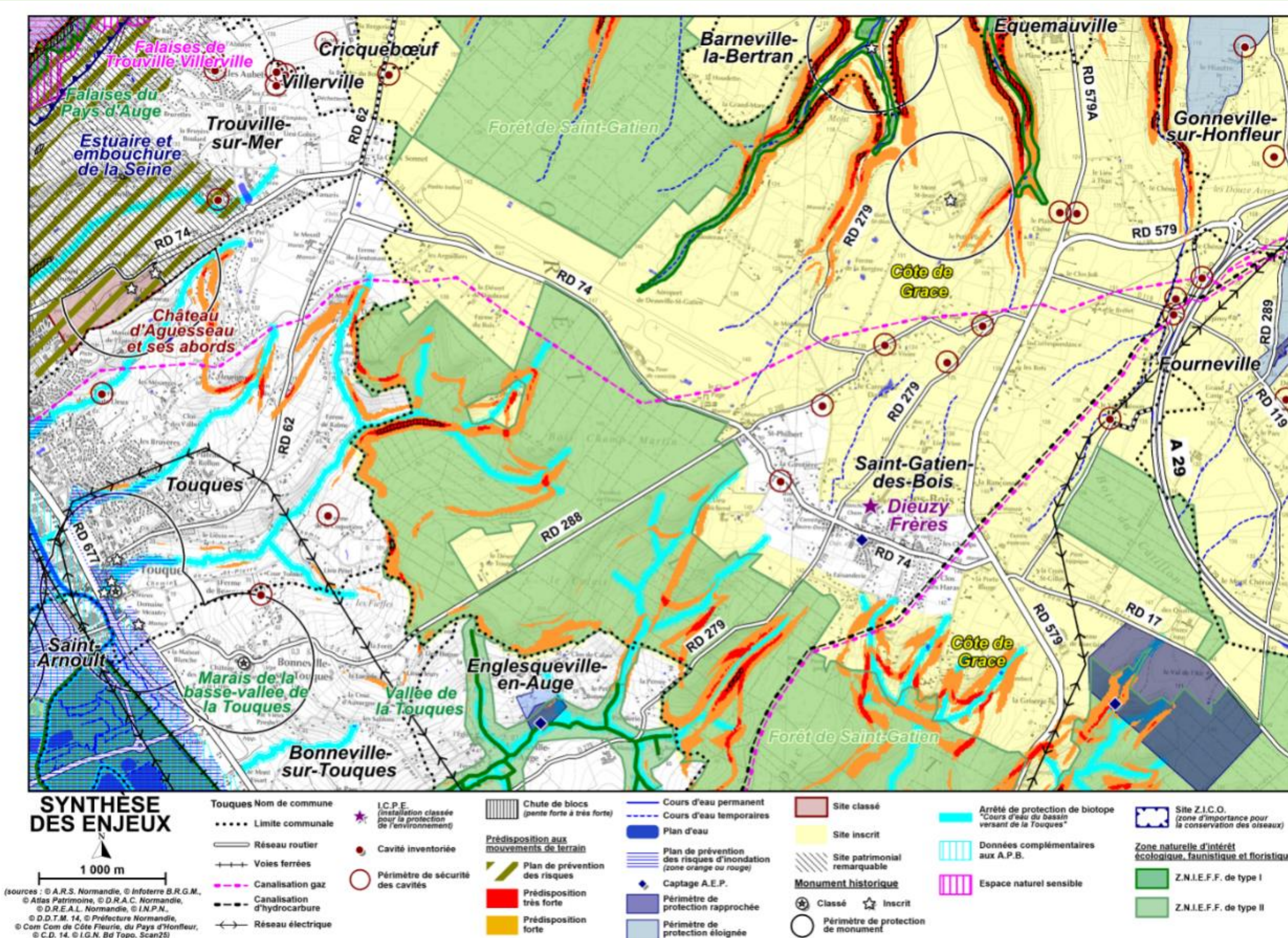
Projet retenu :

- Projet ayant le plus faible impact sur la faune et la flore
- Amélioration du cadre de vie des habitants
- Réduction du caractère accidentogène
- Mesure de compensation : création de d'espaces boisés et insertion du projet dans son environnement par la mise en place d'un aménagement paysager (réduction des impacts sur la faune et la flore).



Objectif : Créer une déviation pour la desserte de Deauville

3 Diagnostic environnemental de la Route Rétro littoral de Desserte de la Côte Fleurie



Thèmes abordés	Enjeux analysés
Milieu physique	Limiter les contraintes liées au sol, préserver les ressources en eau et les zones humides
Milieu naturel	Identifier les milieux naturels, les préserver et prise en compte de la Trame Verte et Bleue
Risques naturels et industriels	Identifier les risques présents sur le territoire afin d'adapter l'aménagement
Patrimoine historique, archéologique et paysage	Protéger l'identité et la qualité du site
Diagnostic socio-économique	Identifier les habitudes de vie des riverains
Urbanisme	Compatibilité du projet avec les documents d'urbanisme
Transports et déplacements	Prise en compte de l'offre déjà présente sur le territoire. Identifier les enjeux déjà présents
Cadre de vie	Préserver les habitants des nuisances (sonores, visuelles, olfactives)

- ☐ S'informer sur les communes
- ☐ Récolte de données
- ☐ Dégager les contraintes/enjeux

- ☐ Prise de contact avec les acteurs du territoire
- ☐ Analyse des contraintes/enjeux
- ☐ Synthèse

Étude des différentes variantes de routes afin de limiter au maximum les impacts sur le milieu physique, naturel et humain. Compensation des impacts via des aménagements paysagers, naturels, techniques.

4 Compétences mobilisées

Compétences techniques

- Analyse
- Connaissance et compréhension du territoire
- Hiérarchiser les enjeux
- Esprit de synthèse
- Rédaction
- Cartographie

Compétences relationnelles et personnelles

- Travail en équipe
- Communication
- Organisation du travail
- Rigueur
- Adaptabilité
- Curiosité