

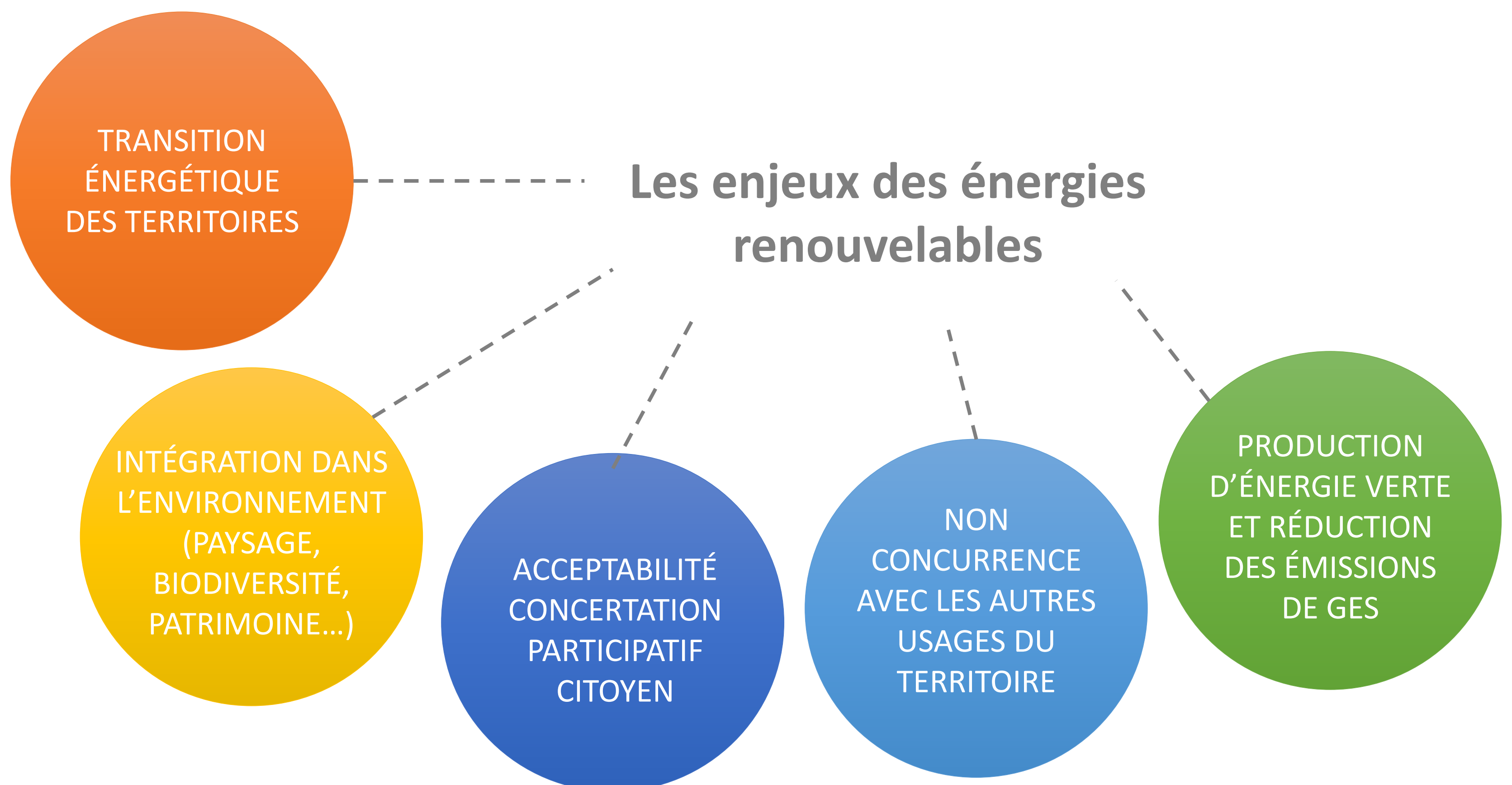
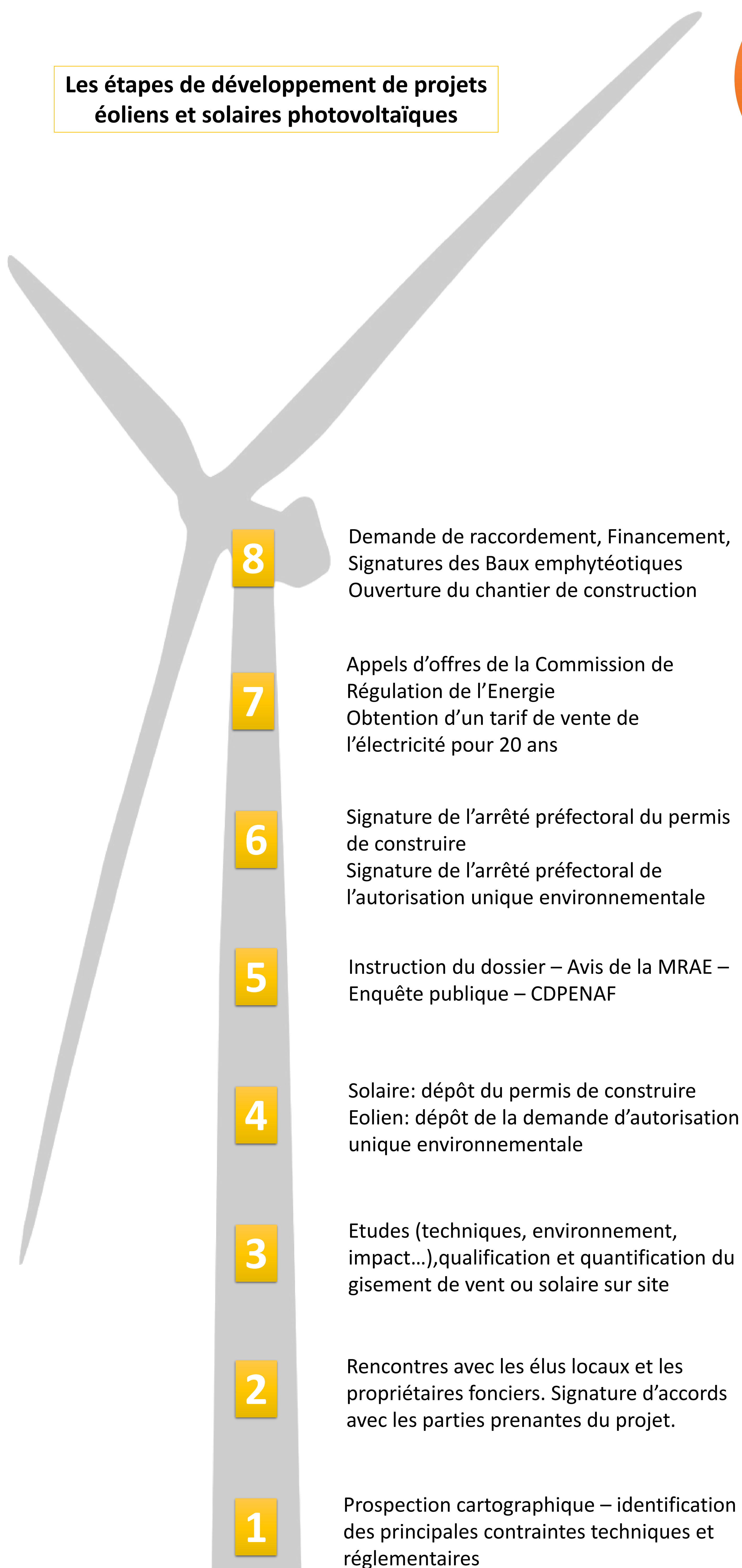
STAGE DE FIN D'ÉTUDES

Etudiante : Manon Martin
Tuteur pédagogique: Sébastien Larribe
Tuteur professionnel: Florian Vaillier

Assistante chef de projets pour le développement de projets éoliens et solaires photovoltaïques. Identification de zones de faisabilité. Diagnostic et analyse territoriale.



Les étapes de développement de projets éoliens et solaires photovoltaïques



Missions principales effectuées

- ❖ Rencontre avec les propriétaires fonciers, les élus, les riverains...
- ❖ Ateliers de concertation, conseil municipaux, CDPENAF...
- ❖ Elaboration d'offres pour des projets d'énergies renouvelables
- ❖ Visites de sites
- ❖ Coordination des bureaux d'études
- ❖ Relecture d'études
- ❖ Constitution et dépôts de dossiers de demande d'autorisations administratives auprès des services de l'Etat
- ❖ Appels à projets pour des entreprises ou des collectivités territoriales – Réponse à un cahier des charges



Parc solaire photovoltaïque au sol d'Epineuil-le-Fleuriel (18) – Source: Manon Martin

Compétences

Connaissance dans le domaine des EnR – Prise en compte du cadre réglementaire – Adaptation au contexte environnemental – Business Plan – Gestion du temps – Respect des délais – Droit et économie de l'environnement – Relationnel – Ecoute