

STAGE DE FIN D'ÉTUDES

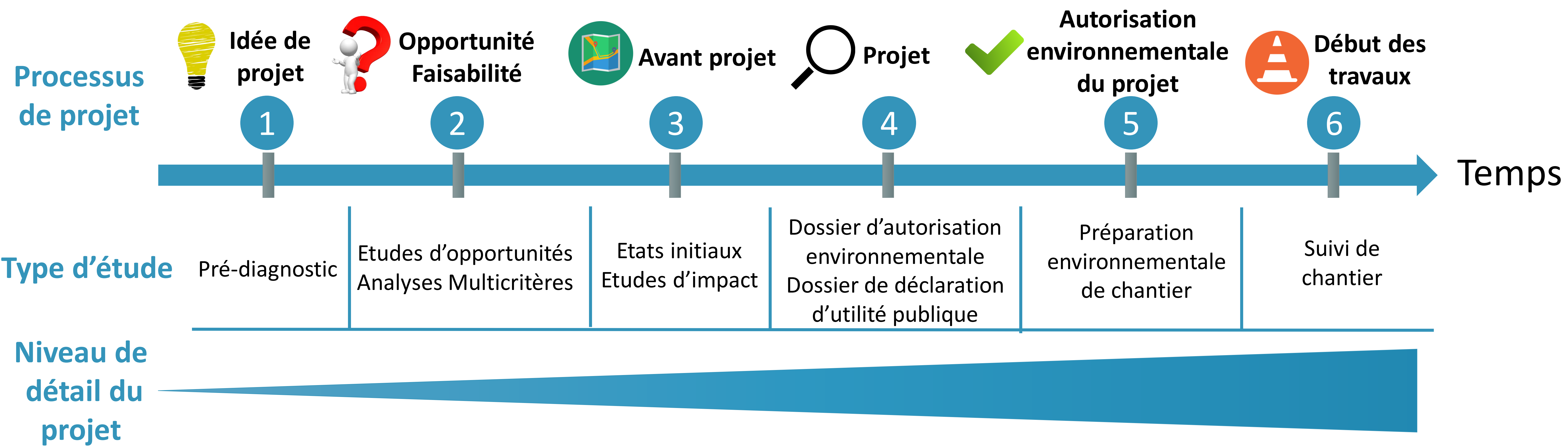
Évaluation environnementale des projets d'infrastructures routières et autoroutières

Francis Isselin

Anne-Laure Lecomte

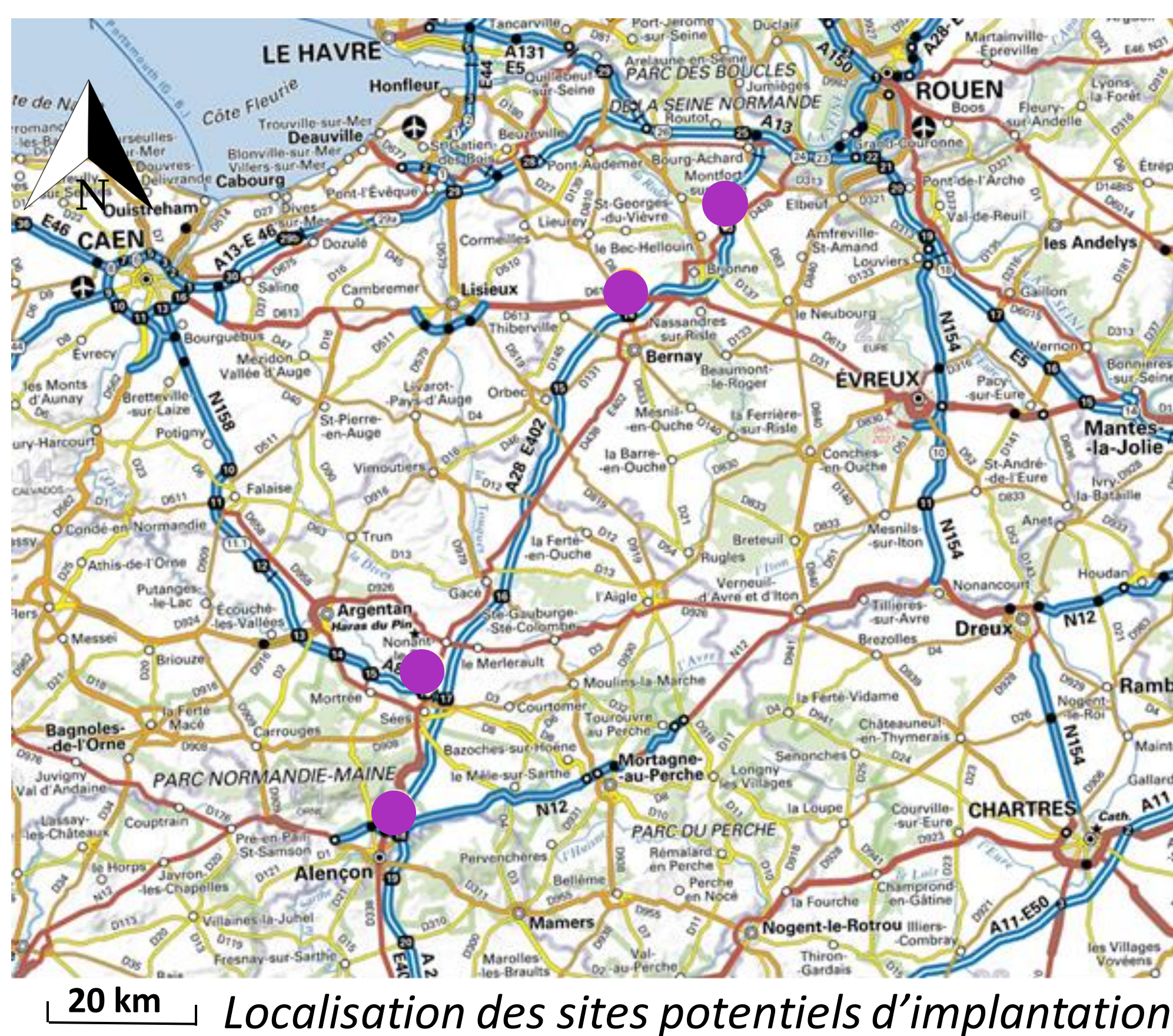
Audrey Bridonneau

Les étapes d'une évaluation environnementale de projet d'infrastructures routières

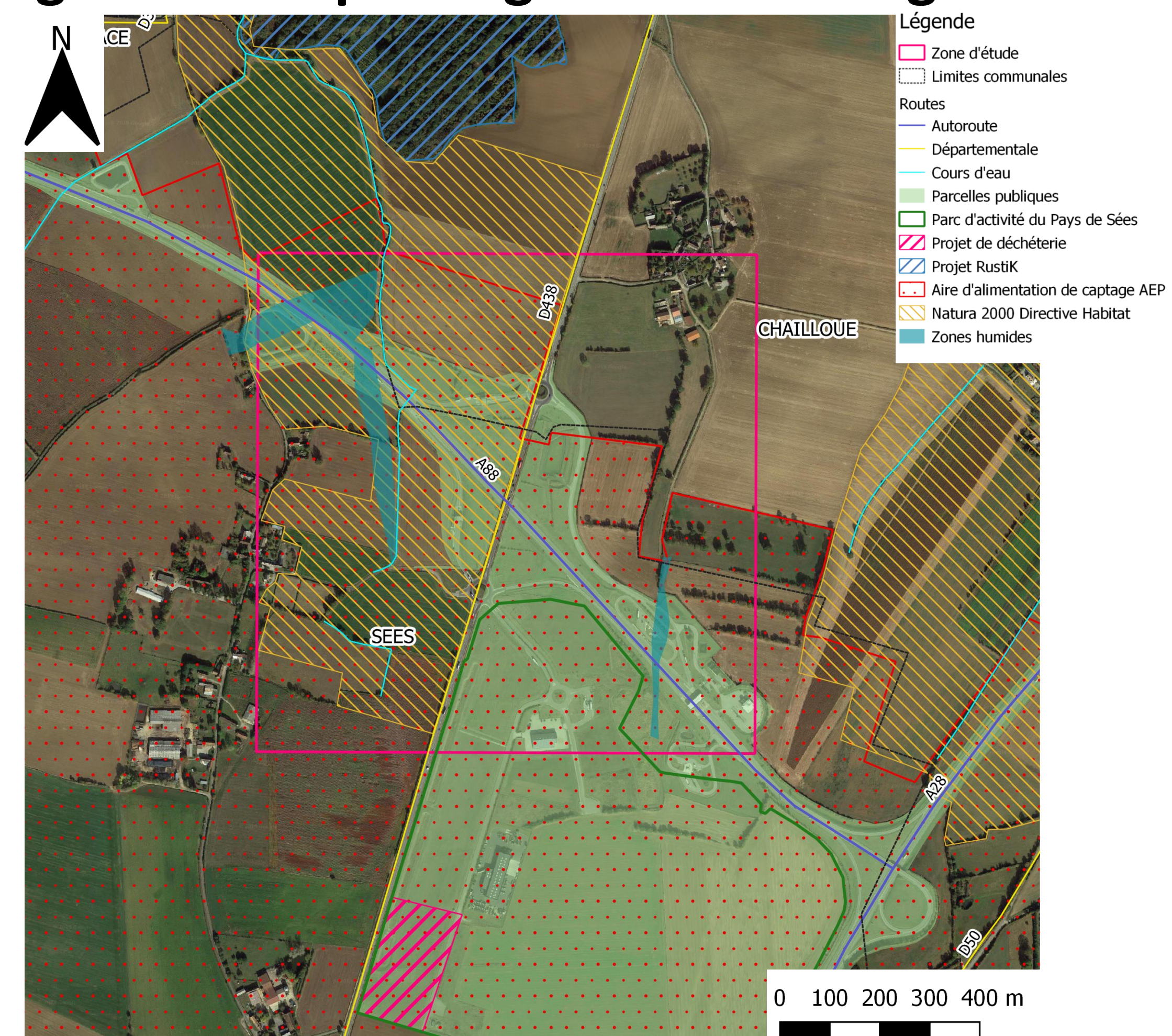


Étude d'opportunité et de faisabilité de parkings de covoiturage dans l'Eure et l'Orne

Objectif de l'étude : Identifier un ou plusieurs sites propices à l'aménagement de parkings de covoiturage.



- Thématiques d'étude**
- Milieu physique :** limiter les mouvements de terre.
 - Milieu naturel :** Préserver les milieux sensibles.
 - Paysage et Patrimoine :** Préserver l'identité du site.
 - Urbanisme et foncier :** Vérifier la compatibilité du projet.
 - Cadre de vie :** Préserver les riverains des nuisances sonores.



- Prise de connaissance des sites
- Rencontre avec les maires des communes pour apprécier l'opportunité d'un parking de covoiturage

- Études plus approfondies des sites
- Analyse des contraintes

- Synthèse des contraintes

Compétences mobilisées

Compétences techniques

- Recueil de données
- Analyse
- Esprit de synthèse
- Capacités rédactionnelles
- Cartographie

Compétences personnelles

- Travail d'équipe
- Curiosité
- Débrouillardise
- Rigueur
- Organisation
- Communication
- Adaptabilité
- Gestion du temps
- Réactivité