

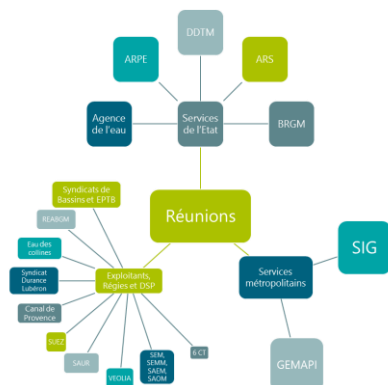
## 2018-2019



- L'objectif ?** Un schéma directeur métropolitain
- Pourquoi ?** Maîtrise quantitative et qualitative de la ressource
- Réduire l'impact de l'assainissement collectif et unitaire sur les milieux récepteurs

Début : Janvier 2019

## Collecte des données disponibles



## Diagnostic d'ouvrages

80 visites organisées



## Etablissement d'un état des lieux

- Des ressources en eaux brutes (souterraines ou de surface)
- Des ouvrages
- Du réseau de collecte/distribution

*Fin : Décembre 2019*

## Rédaction du Cahier des Clauses Techniques et Particulières



Etat écologique des eaux superficielles (selon DCE) et conformité des systèmes d'assainissement (2017)

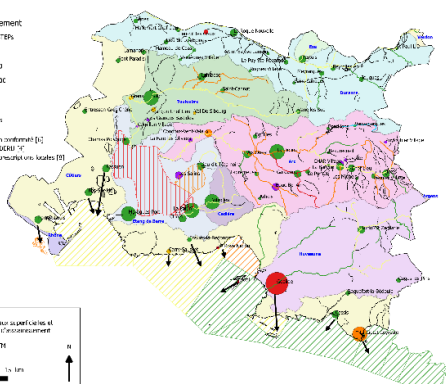


**Légende assainissement**  
Capacité nominale des STEP

- 100 - 2 000
- 2 000 - 10 000
- 10 000 - 50 000
- 50 000 - 150 000

Conformité des systèmes

- Conforme [SS]
- En cours de mise en conformité
- Non conforme



Légende hydrographie

Tâche : Entretien  
Compétence : Etablir des eaux superficielles et  
renforcer des systèmes d'assainissement  
Version : 7  
Sources : AG, VAMF, DDTM  
Date : 07/08/2019