

STAGE DE FIN D'ÉTUDES



Management et optimisation de projets énergétiques et environnementaux

Élève : Mathis Domergue

Tuteurs professionnels : Maé Garcia

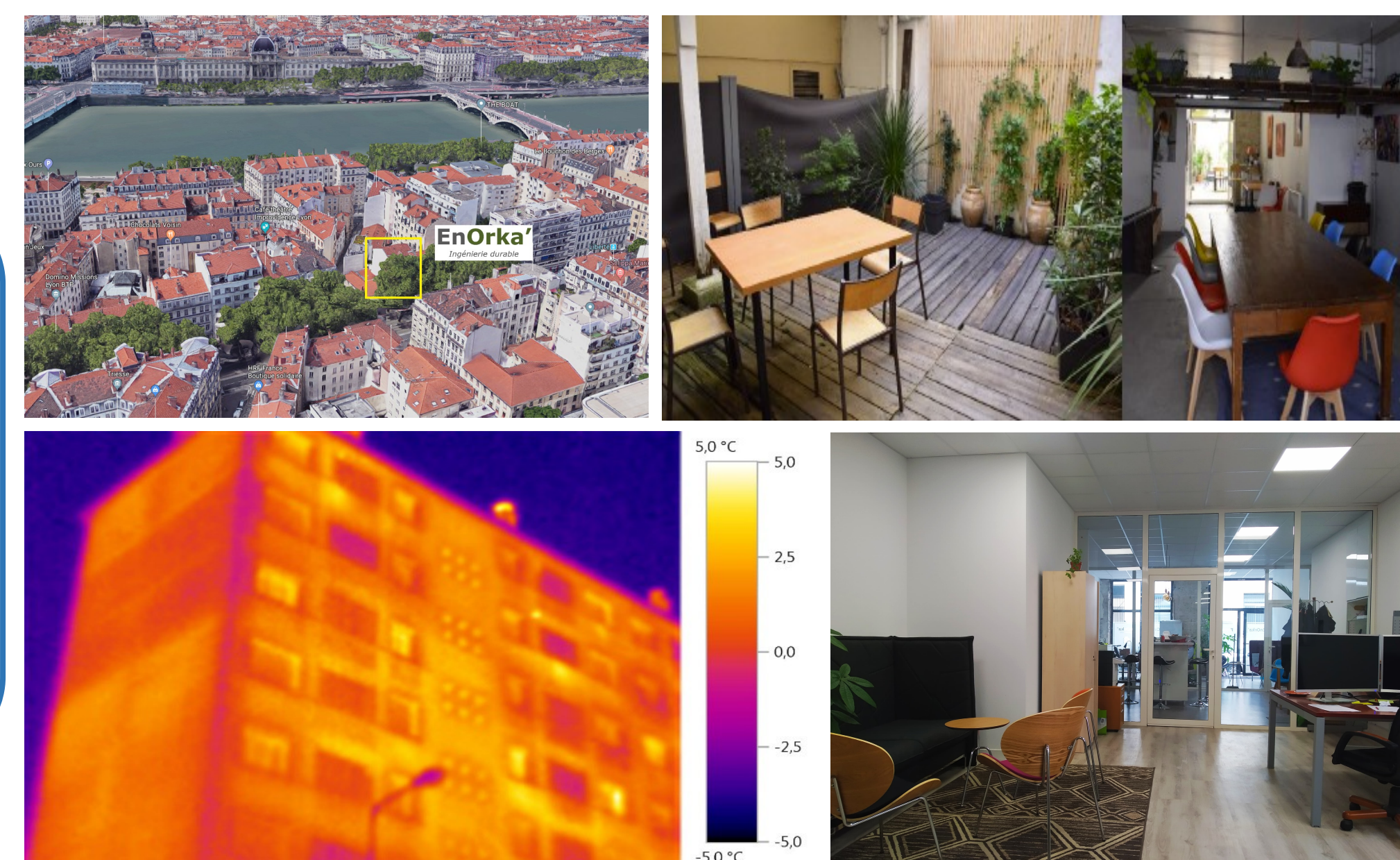
Tuteur scolaire : Mindjid Maizia

Paul-Marie Dupuy

❖ *Cadre de travail*

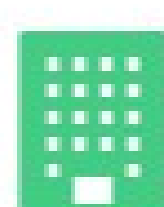
Bureau d'études énergétiques et environnementales (8 personnes)
Environnement jeune PME implantée à Lyon 3ème

Volonté de l'entreprise : Des livrables clairs et compréhensibles,
une synthèse en première page de tout document envoyé.

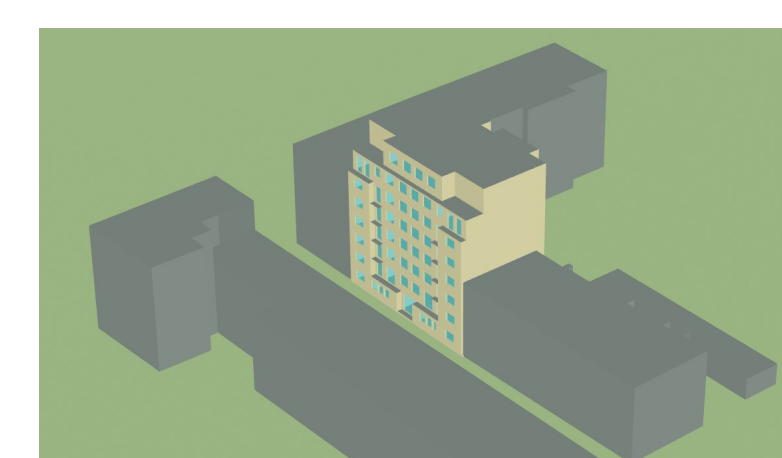
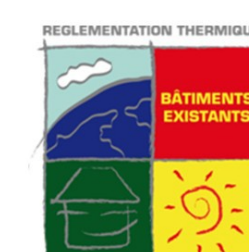
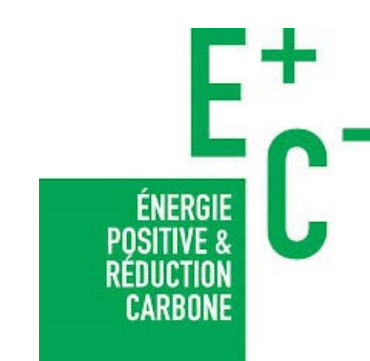


❖ *Synthèse des missions*

Audits énergétiques :

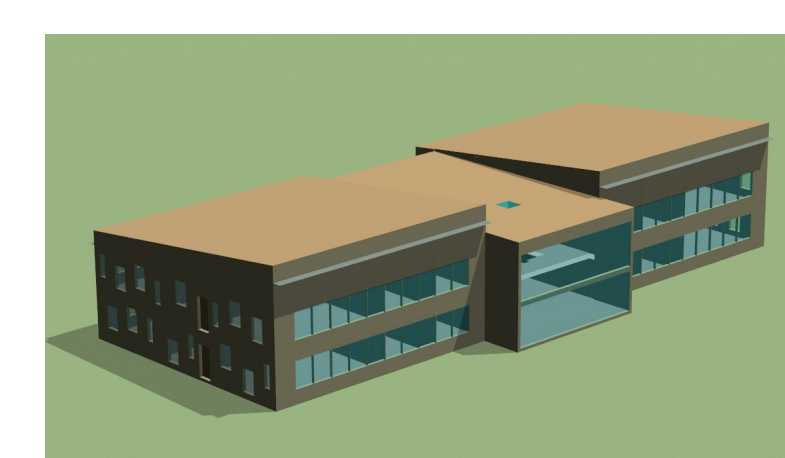


- Analyse et diagnostic de l'existant (factures, relevés sur site)
- Simulations Thermiques Dynamiques (scenario de base et préconisations)
- Accompagnement sur des projets de rénovation (plans de travaux, demande de subvention...)



Assistance et suivi de projets de construction avec certification HQE, BREEAM et BEPOS E+C- :

- Evaluation du potentiel des projets selon les référentiels choisis
- Réalisation d'études (RT, EFAEnR, FLJ, ACV...) et de programmes environnementaux
- Suivi de la mise en œuvre et réalisation d'outils de management et communication



❖ *Outils et compétences mobilisés*

Capacité de synthèse

Compréhension des phénomènes physiques

Représentation spatiale

Intégration des méthodes de travail

Recherche d'informations scientifiques et techniques

Méthodes agiles



❖ *Problématiques rencontrées :*

- Diagnostic et simulation avec une marge d'erreur inférieure à 5%
- Recherche des optimums économiques-techniques-environnementaux
- Récupération d'informations et jeux d'acteurs

