

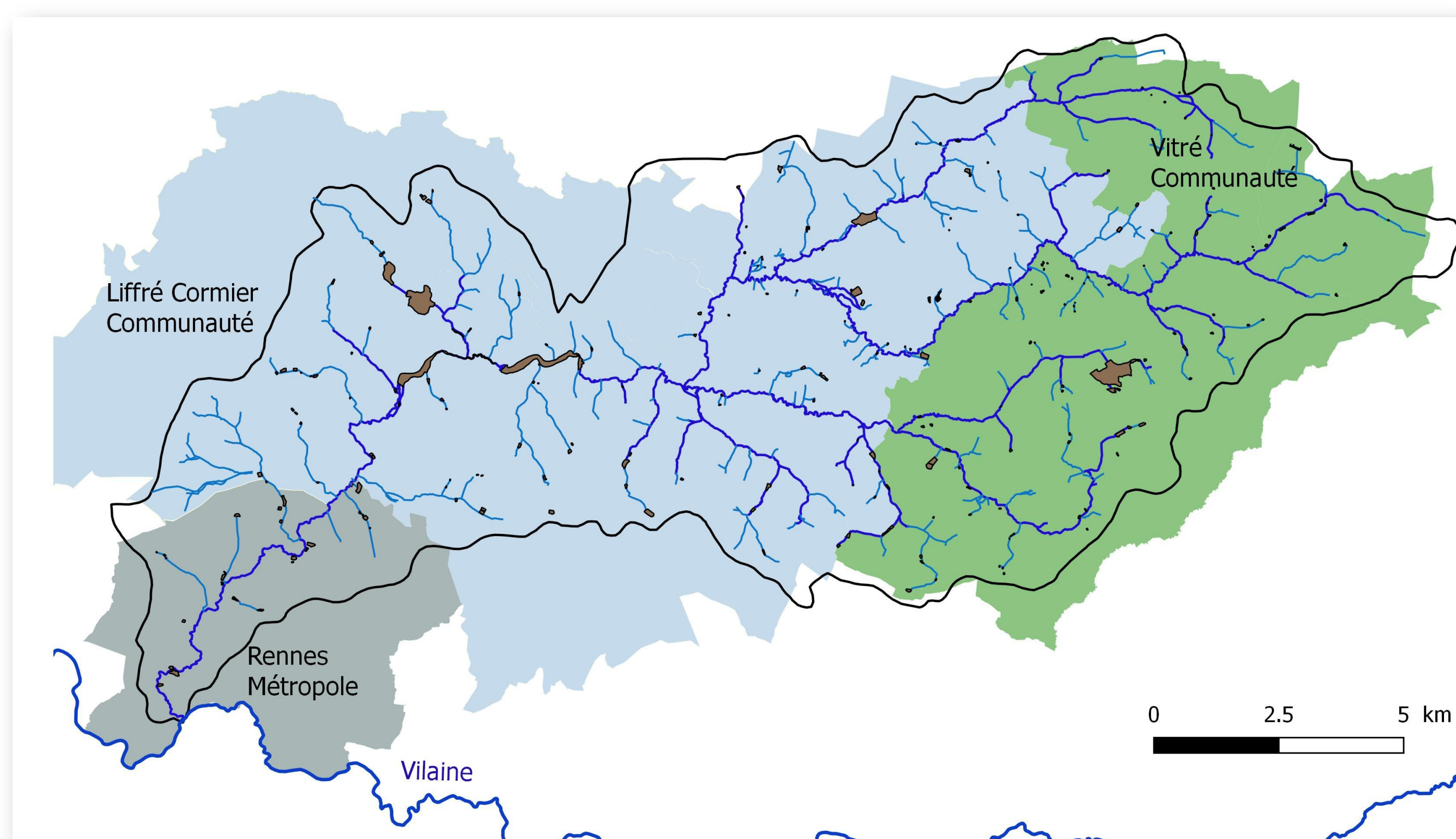
## Restauration morphologique de cours d'eau et suivi d'indicateurs biologiques sur le bassin versant du Chevré

Marie Loiseau  
2017-2018

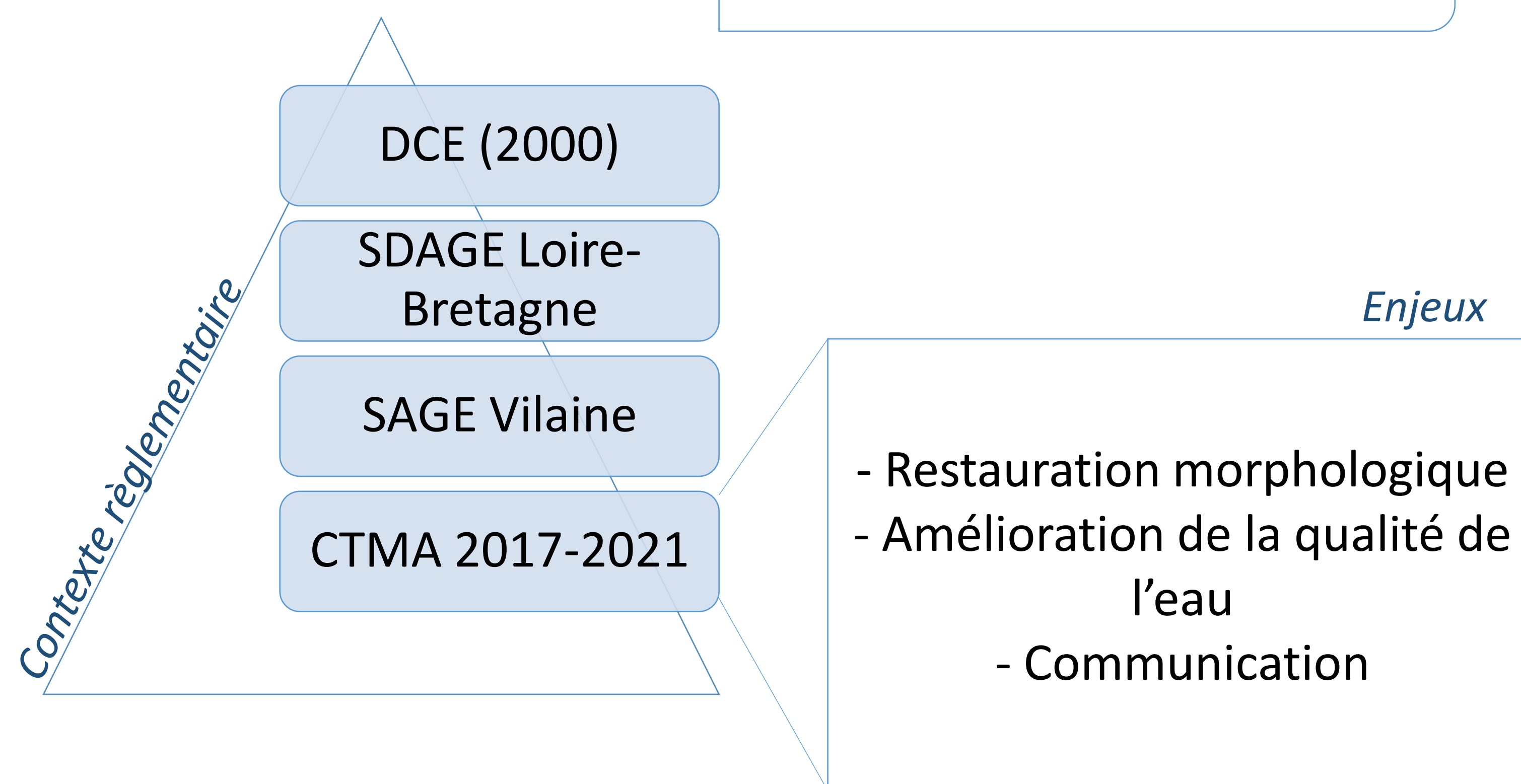
### Présentation du territoire

#### Caractéristiques du Bassin Versant du Chevré

- Situé en Ile-et-Vilaine (Bretagne)
- S'étend sur 3 intercommunalités
- Superficie : 180 km<sup>2</sup>
- Réseau hydrographique : 180 km
- Occupation du sol principalement agricole



### Contexte et enjeux






#### Objectifs du stage



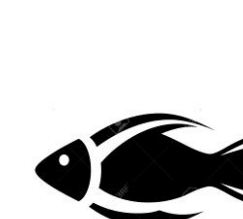
- **Restauration morphologique** du Ruisseau de l'Etang et du Bertry et ses affluents
- Analyse de la qualité biologique des cours d'eau du bassin par le **suivi d'indicateurs** (IPR ; IBG-DCE)

### Méthodologie

#### Restauration morphologique

-  Prospection de terrain
-  Concertation des riverains
-  Propositions d'aménagements
-  Etude budgétaire
-  Suivi de chantier

#### Suivi d'indicateurs biologiques

-  Recherche de prestataires
-  Suivi des inventaires
-  Analyse de l'état biologique

### Résultats

- Les travaux de restauration ont été réalisés sur le Ruisseau de l'Etang en juillet 2018
- Principaux aménagements réalisés : banquettes en granulats, adoucissement de berges, retrait d'embâcles
- Coût des travaux : 16 000 € TTC
- Linéaire restauré : 2 kms de cours d'eau
- Etude en cours pour la restauration de la continuité écologique
- Les travaux auront lieu en septembre pour le Bertry et ses affluents (estimation : 2 kms de restauration ; 9 000 € TTC de travaux)
- Les indicateurs biologiques ont montré une qualité des cours d'eau très hétérogènes avec un bon potentiel pour certains qui abritent des espèces sensibles.



Avant



Après

#### Perspectives

- Augmenter le nombre de suivis (biologiques, morphologiques) avant et après travaux
- Renforcer la communication et l'appropriation des projets par les riverains
- Favoriser le partage d'expériences
- **Maintenir les efforts de restauration pour restaurer et préserver les cours d'eau du territoire**