

## Soutenance de stage du 1er Septembre 2017

“La réappropriation de la Loire sur le territoire métropolitain de Tours : construire le discours de la DDT ”

Davodeau Paul  
Lozachmeur Pol-Marie  
Maillard Lucile



PREFET  
D'INDRE-ET-LOIRE



# Sommaire

Pourquoi ce  
sujet de stage ?

Quelle était la  
commande ?

Comment avons  
nous travaillé ?

Quelles sont nos  
analyses ?

Quelles  
questions  
soulèvent  
nos analyses ?





# Périmètre d'étude



# La réappropriation de la Loire, un sujet de réflexion important pour la DDT

- Contexte global de retour vers le fleuve
- DDT est un service déconcentré de l'Etat
  - ◆ Gestionnaire de la Loire (Domaine Public Fluvial)
  - ◆ Porte des enjeux nationaux
    - Préservation et protection de la biodiversité
    - Prévention des risques
- Volonté d'accompagner les projets



Flyer du concours Envies de Loire  
(Source : <http://www.fnau.org>)

- **Amorcer une réflexion en amont de toute proposition afin de savoir comment se positionner sur les tendances et projets qui vont émerger sur le territoire**



# La commande de la DDT

Produire sur le territoire d'étude une analyse intégrée et spatialisée des enjeux actuels et à venir sous le triple prisme :

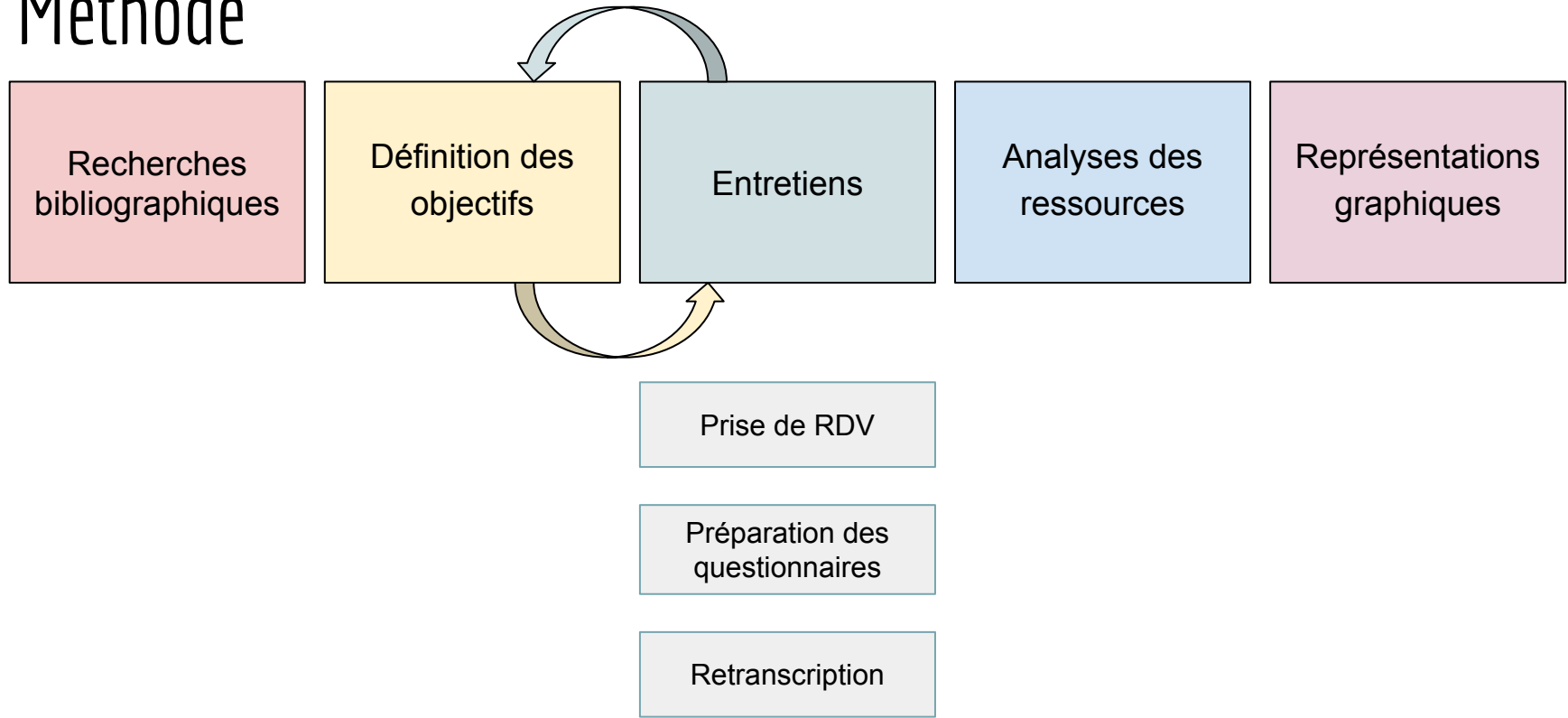
- Risque inondation
- Biodiversité
- Gestion de la végétalisation et des usages urbains des bords du fleuve.

Analyser des projets d'aménagements répondant à l'objectif de réappropriation du fleuve par des métropoles :

- Blois
- Angers
- Nantes

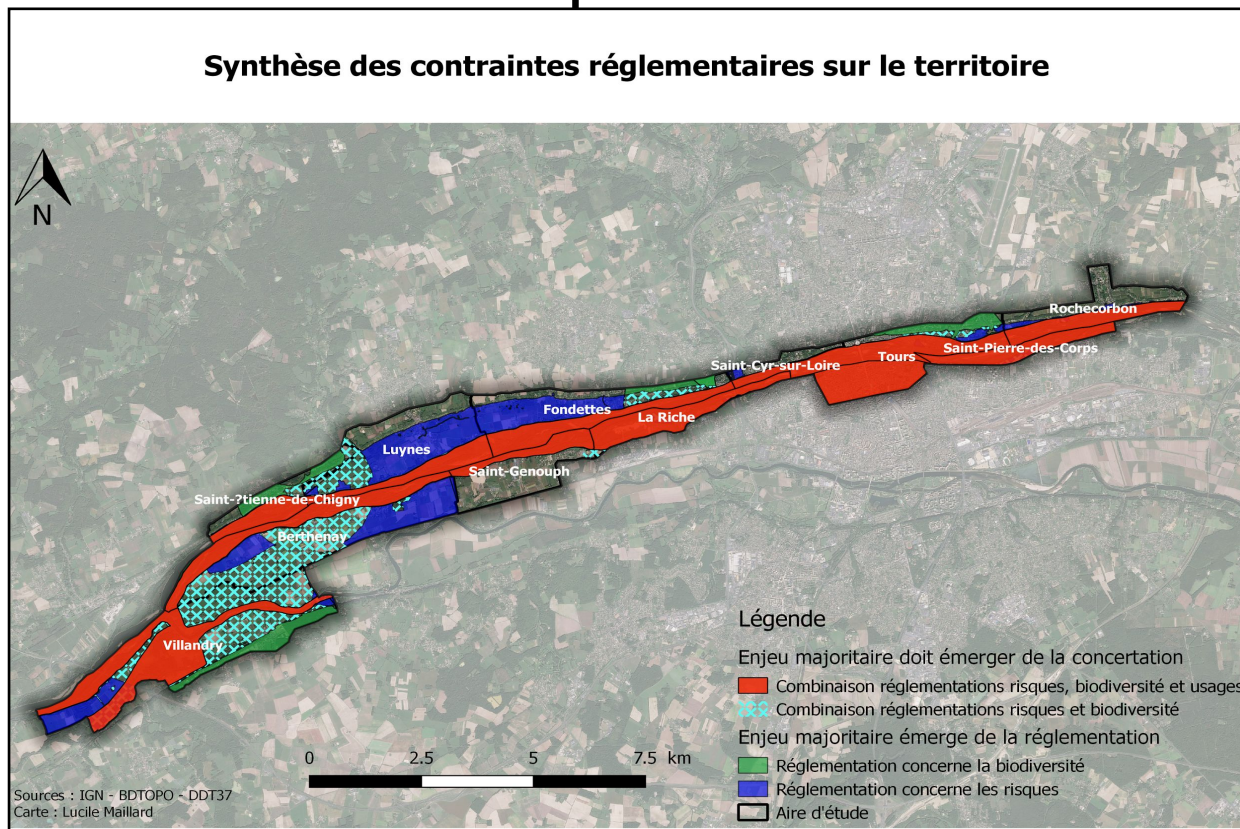
Permettre d'éclairer la DDT sur les questionnements qui ont été au centre des projets ainsi que sur les facteurs ayant favorisé ou freiné l'émergence d'une stratégie d'intervention globale sur ces territoires.

# Méthode

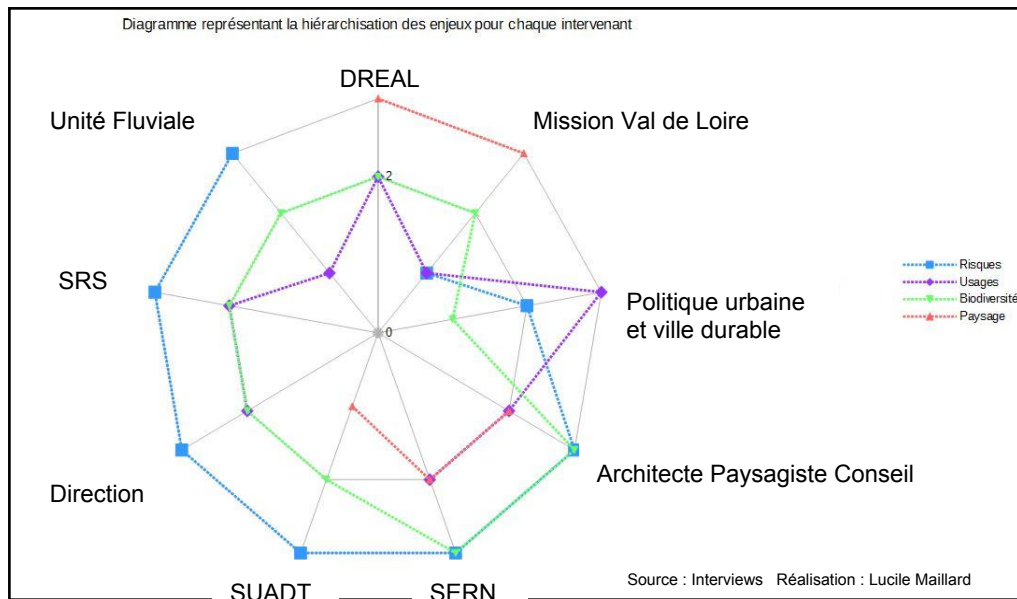




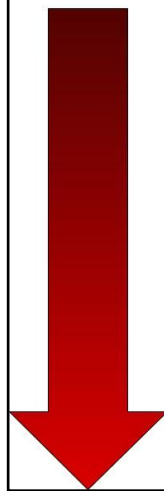
# Un réglementation complexe



# Une première vision du territoire et de ses enjeux



## Classement des sites évoqués dans les entretiens en fonction du nombre d'enjeux qu'ils font converger



Iles de Loire (4), Îles de Berthenay et Rochecorbon (4)

Plage de Tours (3)

Saint-Pierre-des-Corps (2), La Riche (2), Îles Noires (2), Ile Aucard (2), Francs bords de Montlouis - St Genouph - Berthenay (2)

Abbaye de Marmoutier, Coteaux Nord de St Cyr et Tours, Ports de Loire, Couvent de la Grande Breteche, Guinguette de Tours, Troglodytes, Cultures, Les Tanneurs, Loire à Vélo

Site Primagaz

Ile Aucard, Pont Wilson

Autoroute A10

Digues, Partie Sud-Ouest des quais de Tours, Épis

Portion entre Pont Napoléon et Pont de Pierre, Parking des bords de Loire

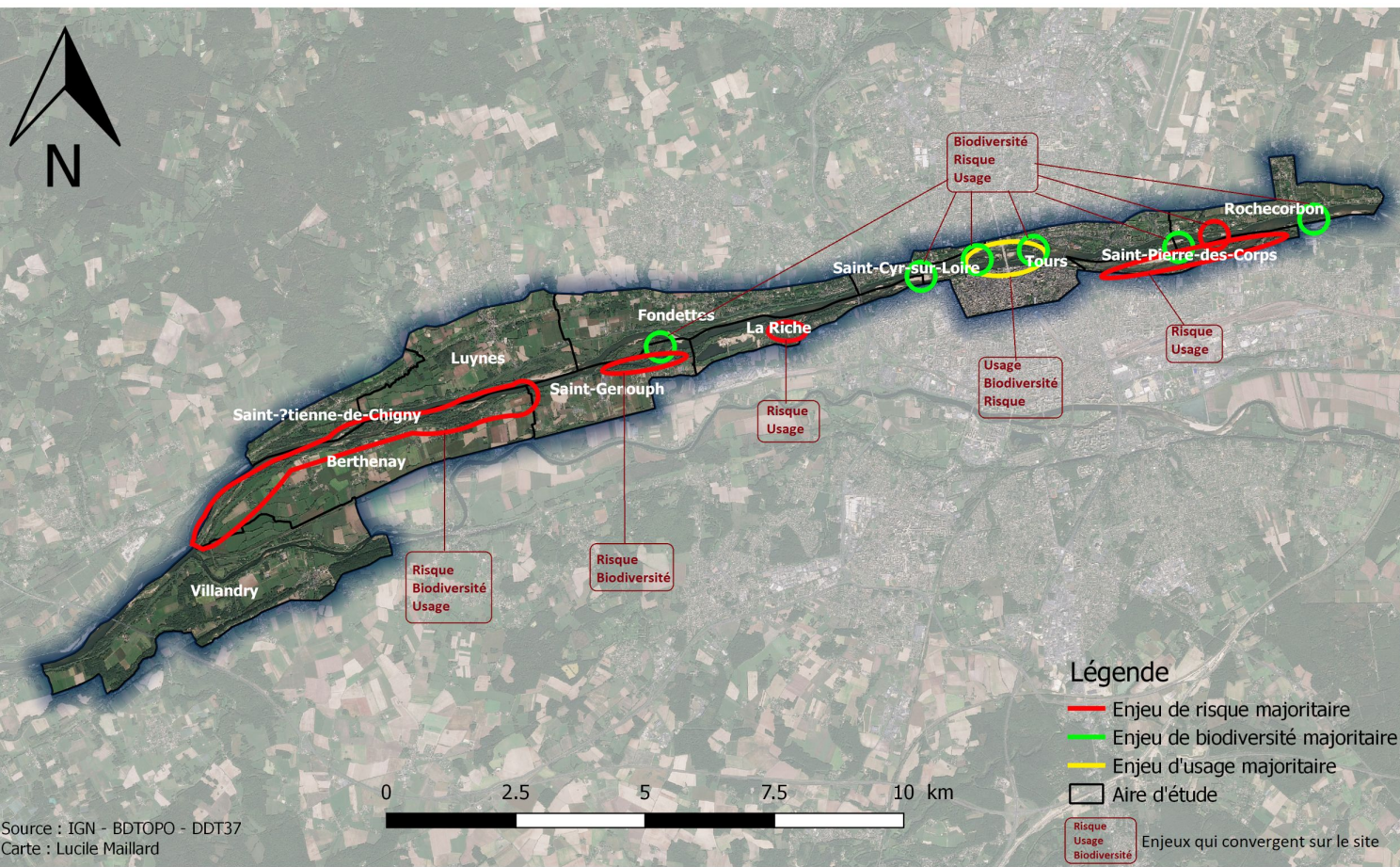
Parc Sainte-Radegonde

Sources : Interviews Réalisation : Lucile Maillard

- Sensibilisation au risque (au sein de la DDT)
- Risque et biodiversité : intégration relativement facile
- Importance des sites très variable



# Synthèse des espaces à enjeux mentionnés au cours des entretiens



→ Seulement sites qui combinent au minimum deux enjeux

→ Approche subjective car les acteurs rencontrés font partie de la DDT dans la majeure partie des cas

# La Loire et ses digues : des usages variés

## Urbains:

- Déplacements
- Parkings
- Habitat vulnérable
- Eau potable

## Touristiques:

- Restaurants
- Monuments historiques
- Loire à vélo
- Camping

## Usages

## Exploitation du fleuve:

- Agriculture
- Pêche professionnelle
- Navigation de Loire

## Loisirs:

- Événements ponctuels
- Guinguettes
- Programmations culturelles
- Parcs d'attraction
- Fêtes

## Sportive:

- Baignades
- Bivouacs
- Descentes de Loire
- Pêche



# Les différents usages sur la Loire tourangelle



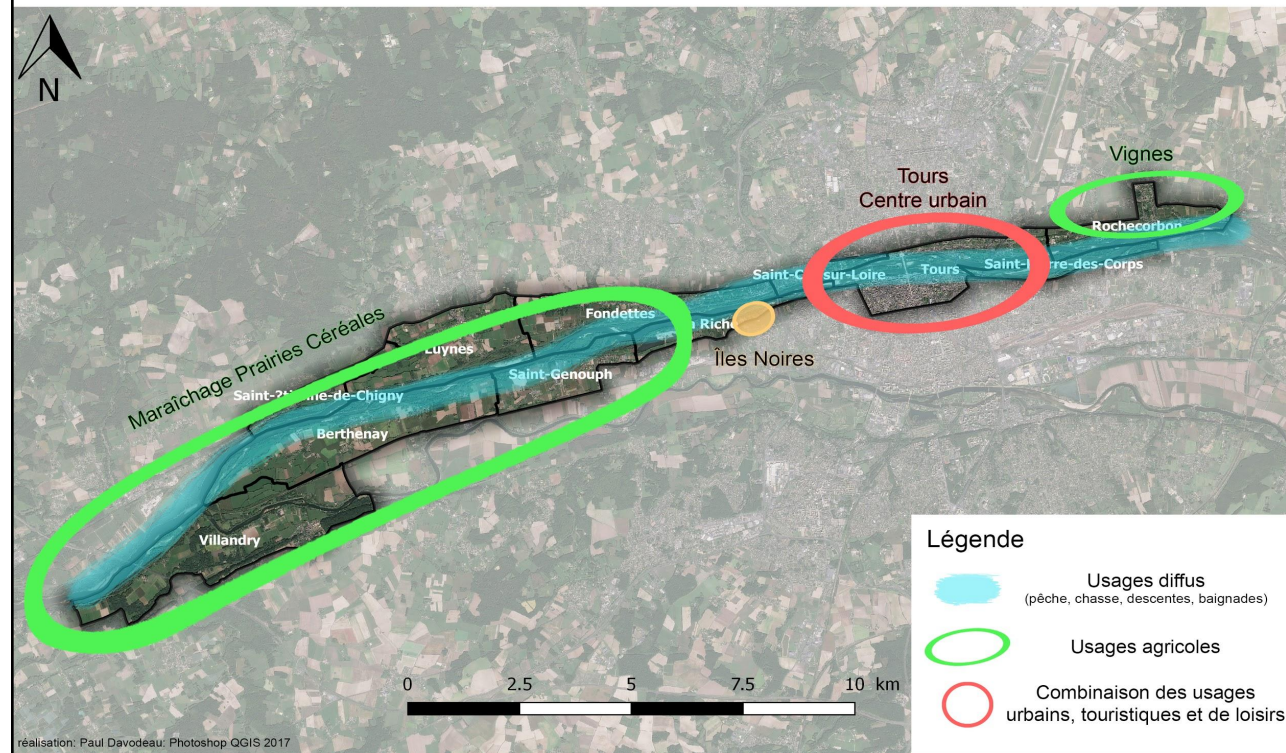
# Les différents usages sur la Loire tourangelle





# Des usages en pleine évolution

Synthèse des usages par grands thèmes sur notre territoire



↑ Usages festifs

Touristiques

Loisirs

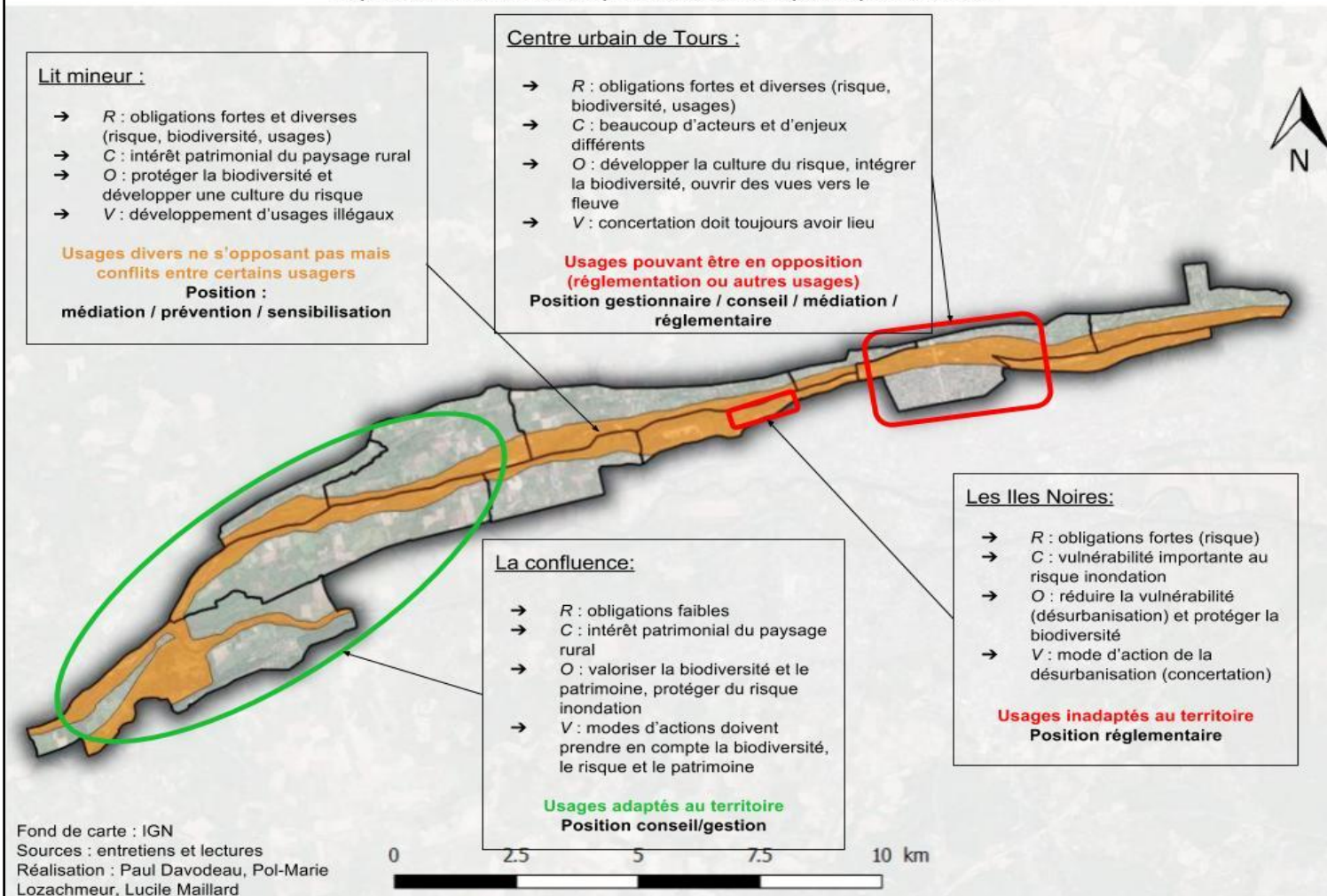
↑ Agriculture de proximité  
et respectueuse de  
l'environnement

↓ de la place de  
l'automobile

↓ du logement en zone  
inondable dans le lit  
endigué



## Espaces nécessitant un positionnement spécifique de la DDT



### Ile Simon et Ile Aucard :

- R : diversité des règlements et obligations fortes (risque)
- C : un nombre d'acteurs important
- O : intégrer la nature en ville et offrir un espace public agréable
- V : modes d'actions doivent tenir compte de la biodiversité et du risque.

**Usages adaptés ET usages illégaux**

**Position :**  
réglementaire souple /conseil  
/gestion / proposition

### Arrêté de Protection de Biotope :

- R : obligations très fortes (biodiversité)
- C : biodiversité fragile et forte pression en terme d'accessibilité
- O : préserver la biodiversité
- V : respect de la réglementation et sensibilisation de la population

**Absence d'usages**

**Position : réglementaire fort**

### Grande Île Aucard :

- R : diversité des règlements et obligations fortes (risque)
- C : risque inondation fort, bâti patrimonial, site a une valeur sentimentale importante
- O : développer la culture du risque
- V : respect de la réglementation

**Usages inadaptés mais tolérés**

**Position : réglementaire souple / conseil / proposition**

### Périmètre captage eau potable :

- R : obligations fortes
- C : développement de nouveaux usages
- O : préserver la qualité de l'eau
- V : impact des nouveaux usages qui se développent

**Usages à développer et favoriser**

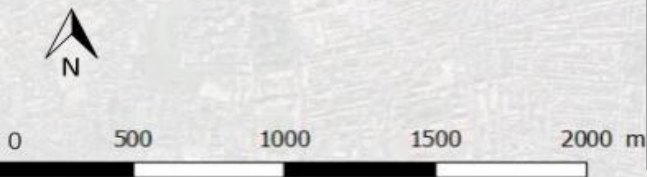
**Position :**  
réglementaire fort / gestion / conseil

### Centre ville historique :

- R : obligations fortes (risque, usages)
- C : périmètre sauvegardé
- O : valoriser le patrimoine et ouvrir des vues sur le fleuve
- V : valorisation du patrimoine

**Usages adaptés**

**Position : conseil / gestion / médiation**



Fond de carte : IGN  
Sources : entretiens et lectures  
Réalisation : Paul Davodeau,  
Pol-Marie Lozachmeur, Lucile  
Maillard

# Etude comparative : pourquoi Blois, Angers et Nantes ?

	Blois	Angers	Nantes
Points communs	La Loire, esprit ligérien		
Fleuve ou rivière	Loire royale et ambiance “nature”	Maine	Loire portuaire et industrielle
Taille	Plus petite	Semblable	Plus grande
Localisation des projets	Centre-ville et périphérie	Centre-ville et berges	Centre-ville
Ancienneté des projets	Entre 2005 et 2010	Entre 2010 et 2016	Depuis 1999



# BLOIS

## PORT DE LA CREUSILLE



Source : <http://chatmouettes.fr>

## PROJET D'AMÉNAGEMENT DU DÉVERSOIR DE LA BOUVILLIE



Source : <http://www.agglopolys.fr>

## PROJET D'AMÉNAGEMENT COEUR DE VILLE LOIRE



Source : <http://www.sativa-paysage.com>

# ANGERS

## COEUR DE MAINE

### BAS DU CENTRE-VILLE ET APAISEMENT DES VOIES SUR BERGES



Source: Grether Phytolab - Mairie d'Angers

### COUVERTURE DES VOIES SUR BERGE



Source: Grether Phytolab - Mairie d'Angers

### PARC PAYSAGER DE SAINT SERGE

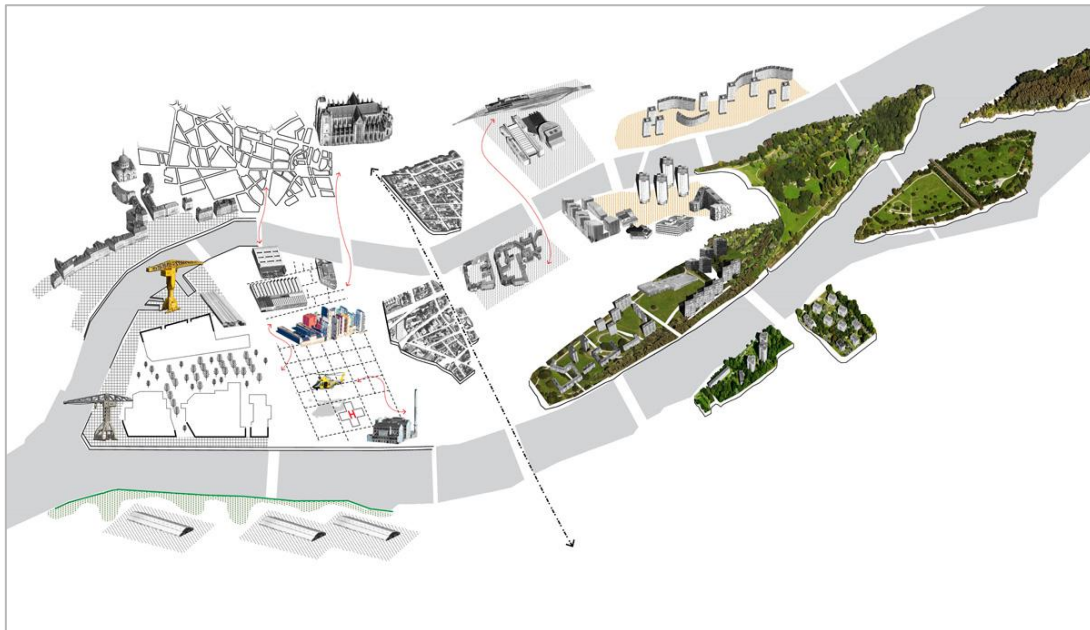


Source: Grether Phytolab - Mairie d'Angers



# NANTES

## L'ÎLE DE NANTES



*Plan du site*



*Les Anneaux de Buren*



*Les Machines de l'île*

### Sources :

<http://www.chu-nantes.fr/un-nouvel-hopital-sur-l-ile-de-nantes-a-l-horiz>

[http://www.lemonde.fr/economie/article/2013/05/11/le-projet-de-l-ile-de-nantes-ne-dynamise-pas-encore-le-marche-immobilier-local\\_3175630\\_3234.html](http://www.lemonde.fr/economie/article/2013/05/11/le-projet-de-l-ile-de-nantes-ne-dynamise-pas-encore-le-marche-immobilier-local_3175630_3234.html)

<http://www.lesmachines-nantes.fr/>



# En conclusion

- Loire : espace complexe et contraintes nombreuses
- Usages tendent à se multiplier
- Positions variées à adopter : besoin de flexibilité
- Réflexion à poursuivre : établir états initiaux des sites, intégration plus quantitative du paysage et du patrimoine etc...



Paul Davodeau

# Des questionnements pour le futur

- Quels moyens peuvent-être mis en place pour permettre une meilleure promotion des enjeux portés par la DDT ?
- Quel mode de gestion peut-on mettre en place pour favoriser une vision commune du territoire chez tous les acteurs ?
- Comment peut-on favoriser une réglementation “plus souple” qui, malgré l'importance des contraintes, permet l'émergence de propositions innovantes ?



# Ce que le stage nous a apporté

- Découverte du secteur public
- Nouvelle vision des projets d'aménagement
- Nouveau "type" de travail
- Base de travail intéressante : entretiens
- Participer à une dynamique nouvelle







Merci pour votre attention