

ELABORATION D'UN DIAGNOSTIC TERRITORIAL POUR LA COMMUNAUTE DE COMMUNES MOND'ARVERNE

Préambule

Au 1^{er} janvier 2017, avec la Loi NOTRe, les Communautés de Communes d'Allier Comté Communauté, des Cheires et de Gergovie-Val-d'Allier ont fusionné pour devenir Mond'Arverne Communauté (Figure 1). Comprise dans le Pays du Grand Clermont et dans le SCoT, la nouvelle Communauté de Communes est composée de 28 communes. Il y a environ 40 000 habitants pour une superficie de 336 km² (120 habitants/km²).

Au début de l'année 2017, le conseil communautaire a décidé d'engager des démarches pour réaliser un projet de territoire. Un calendrier prévisionnel a été élaboré, envisageant la fin de l'élaboration du projet de territoire pour fin 2018, début 2019, et l'approbation du PLUi pour fin 2020 (Figure 2). Le stage s'inscrit dans la phase de pré-diagnostic qui s'achèvera avec la fin du stage en Juillet 2017. Par la suite, la phase amont continuera avec la consultation du travail et le choix d'un bureau d'étude pour l'élaboration du projet de territoire.

Deux travaux ont été commandé: une analyse du territoire et une analyse sur la cohérence des documents d'urbanisme dont les PLU communaux en vue de dégager des secteurs. Deux rapports distincts ont été rédigés (tome 2 pour le diagnostic territorial et tome 3 sur les réflexions et perspectives en Mond'Arverne). Ces deux réalisations ont été étroitement liée (entrecouplement des informations).

Le pré-diagnostic s'est déroulé en plusieurs phases :

- ❖ Un travail de bibliographique et une prise de connaissance du territoire;
- ❖ Rencontres avec les acteurs du territoire (internes et externes) pour obtenir une vision de la Communautés de Communes.

Le planning suivi lors de ce stage est disponible et représenté dans le tableau ci-après (Figure 3).

Ce stage a conduit à l'élaboration, sur le territoire, de forces, de faiblesses et d'enjeux en fonction de différentes thématiques (Tableau ci-contre).

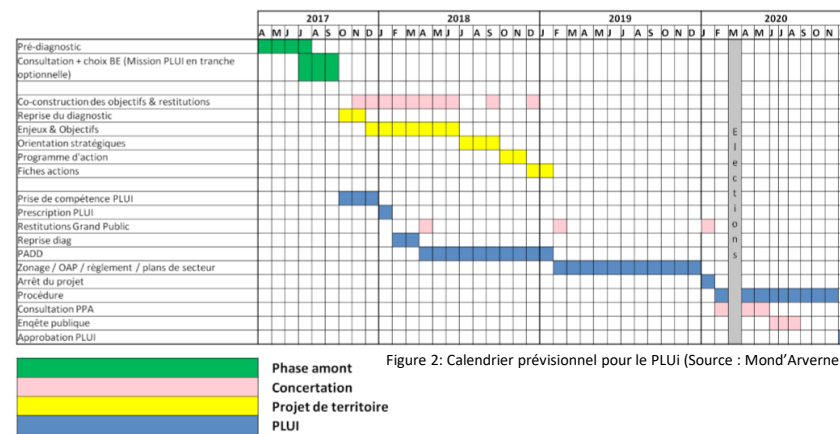


Figure 2: Calendrier prévisionnel pour le PLUi (Source : Mond'Arverne)

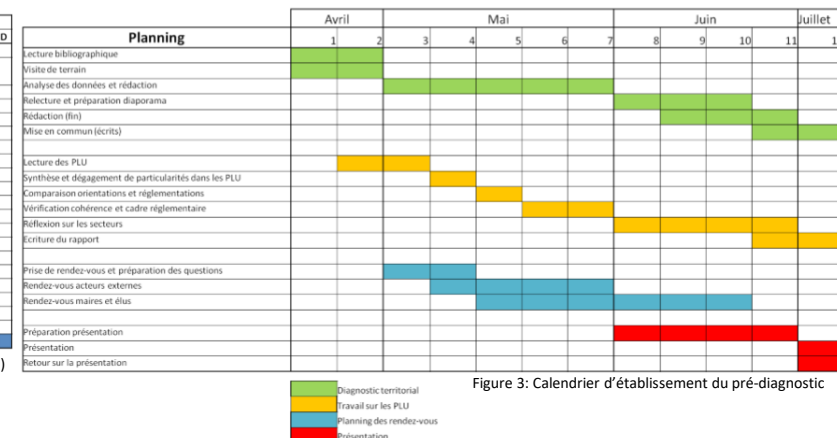


Figure 3: Calendrier d'établissement du pré-diagnostic

Mond'Arverne Communauté

Diagnostic territoriale – 18 Avril au 8
Juillet 2017 – Synthèse du diagnostic

Etudiants:

Floriane JEANNE
Mélissa JOUANNY
Aude KALCINA
Shimeng LIU
Nolwenn PALUD
Clara SARNELLI

Tuteur Mond'Arverne:

Sophie-Caroline FRAGUES
Johann COLIN
Martin VOIRET

Tuteur Polytech'Tours:

Eric THOMAS

Thématiques	Forces	Faiblesses	Enjeux
Environnement physique	<ul style="list-style-type: none"> ❖ Atout paysager et patrimonial ❖ Diversifié donc positif pour l'agriculture, paysage, patrimoine architectural ❖ Intérêt paysager, faunistique et floristique 	<ul style="list-style-type: none"> ❖ Interférence réseaux et contrainte pour les transports ❖ Sensibilité et qualité des cours d'eau 	<ul style="list-style-type: none"> ❖ Préserver les reliefs, les sols des activités humaines et de l'érosion ❖ Préserver la qualité des cours d'eau et de la ressource en eau. Eviter d'urbaniser les bords de l'Allier ❖ Sensibiliser la population en été pour les feux de forêt
Démographie	<ul style="list-style-type: none"> ❖ Bonne diversité des catégories socio-professionnelles ❖ Population relativement aisée et homogène ❖ Taux de natalité important ❖ Taux d'actifs important 	<ul style="list-style-type: none"> ❖ Densité de population non uniforme ❖ Vieillesse de la population ❖ Polarisation des jeunes sur Clermont Ferrand ❖ Peu de mixité sociale ❖ Augmentation des familles monoparentales 	<ul style="list-style-type: none"> ❖ Rendre le territoire attractif aux jeunes ❖ Anticiper les besoins des personnes âgées ❖ Proposer des services et du foncier adaptés
Urbanisme et habitat	<ul style="list-style-type: none"> ❖ Diversité d'architecture du territoire ❖ Intérêt paysager des centres-bourgs ❖ Foncier encore accessible pour les ménages modestes ❖ Attractivité du territoire pour construire 	<ul style="list-style-type: none"> ❖ Densification urbaine autour de l'autoroute ❖ Domination de la maison individuelle de grande taille ❖ Manque de roulement dans le parc locatif ❖ Difficulté à créer du logement social 	<ul style="list-style-type: none"> ❖ Maîtrise de l'étalement urbain ❖ Réhabilitation et préservation du parc ancien et centres-bourgs ❖ Favoriser les petits collectifs ❖ Respecter directives SCoT/PLH ❖ Préserver le patrimoine architectural des villages ❖ Améliorer le parcours résidentiel
Transport	<ul style="list-style-type: none"> ❖ Bonne infrastructure routière ❖ Covoiturage dynamique ❖ Gares ferroviaires pratiques ❖ Autoroute gratuite 	<ul style="list-style-type: none"> ❖ Dépendance de la voiture ❖ Manque de transports collectifs ❖ Peu de développement des transports doux ❖ Pollutions 	<ul style="list-style-type: none"> ❖ Maintenir les gares routières ❖ Développer pôles multimodaux ❖ Réfléchir à des moyens écologiques de transport ❖ Sensibiliser la population ❖ Continuer le développement du covoiturage
Communication	<ul style="list-style-type: none"> ❖ Nom ❖ Communication visuelle (logo ...) ❖ Projets : site, journal intercommunal 	<ul style="list-style-type: none"> ❖ Très peu de visibilité et de compréhension du rôle de la Communauté de Communes ❖ Non connaissance du territoire ❖ Peu de communication avec les habitants 	<ul style="list-style-type: none"> ❖ Besoin de cohésion et solidarité ❖ Identification du territoire ❖ Démarche participative avec les habitants
Services et Loisirs	<ul style="list-style-type: none"> ❖ Portage de repas et aide à domicile bien utilisés ❖ Service pour les enfants bien développé ❖ Forte vie associative ❖ Piscine de Longues rayonne sur Clermont 	<ul style="list-style-type: none"> ❖ Manque d'infrastructure pour les personnes âgées ❖ Disparité de l'offre enfance/jeunesse sur le territoire 	<ul style="list-style-type: none"> ❖ Anticiper les mutations de la population pour la petite enfance/personnes âgées ❖ Détermination des compétences des services à la personne
Economie et tourisme	<ul style="list-style-type: none"> ❖ Bon taux d'actifs ❖ Peu de chômage ❖ Travail saisonnier important ❖ Grande variété de secteurs d'activités ❖ Arrivée de la Banque de France ❖ Economie présentielle forte ❖ Sites touristiques majeurs ❖ Offre pleine nature forte ❖ Patrimoine naturel diversifié 	<ul style="list-style-type: none"> ❖ Beaucoup de navetteurs ❖ Pas de secteur porteur et innovant ❖ Economie productive faible ❖ Zones d'activités pas adaptées aux entreprises extérieures ❖ Désertification des petits commerces ❖ Peu visibilité du patrimoine historique ❖ Peu d'hébergements ❖ Peu de haute gamme dans la restauration et hébergement ❖ Peu de logements pour les saisonniers 	<ul style="list-style-type: none"> ❖ Accueillir les entreprises extérieures ❖ Diminuer les déplacements pendulaires ❖ Inciter l'installation d'entreprises innovantes et motrices ❖ Dynamiser les commerces de proximité ❖ Préservation des terres agricoles et développer la sylviculture durable ❖ Développer l'infrastructure de tourisme ❖ Valoriser l'intégralité du territoire ❖ Ecotourisme
Patrimoine naturel	<ul style="list-style-type: none"> ❖ Territoire riche en zones naturelles et protégées ❖ Présence d'espèces d'intérêt écologique majeur ❖ Présence de deux PNR ❖ 2 ENS dont la forêt de la Comté ❖ Maison de la forêt de la Comté ❖ Val d'Allier 	<ul style="list-style-type: none"> ❖ Fragilité du patrimoine 	<ul style="list-style-type: none"> ❖ Val d'Allier à développer ❖ Les ENS ❖ Préserver et valoriser
Agriculture	<ul style="list-style-type: none"> ❖ AOP, AOC ❖ Diversité des types d'agriculture ❖ Permet d'avoir des espaces ouverts et évite l'enrichissement ❖ Développement du pastoralisme. 	<ul style="list-style-type: none"> ❖ Urbanisation ❖ Conflit d'usage des voiries ❖ Exploitation agricoles en baisse ❖ Baisse du nombre de travailleurs 	<ul style="list-style-type: none"> ❖ Continuer de développer le pastoralisme ❖ Limiter l'urbanisation des terres agricoles
Paysage	<ul style="list-style-type: none"> ❖ Diversité des paysages ❖ Cadre de vie agréable ❖ Fluidité des paysages ❖ Territoire agricole nombreux ❖ Bonne couverture de la TVB 	<ul style="list-style-type: none"> ❖ Coupure due aux grands axes routiers 	<ul style="list-style-type: none"> ❖ Eviter les coupures paysagères ❖ Limiter l'extension urbaine par rapport à la TVB et vérifier sa compatibilité
Développement Durable	<ul style="list-style-type: none"> ❖ Opérations déjà en place ❖ Présence de bâtiments écoresponsables ❖ Actions de sensibilisation à la protection de l'environnement menées par des syndicats ❖ Démarche 0 phyto engagée ou accomplie dans toutes les communes 	<ul style="list-style-type: none"> ❖ Facture énergétique forte sur les bâtiments ❖ Manque de commerces et de services de proximité ❖ Manque de visibilité des proximités entre les espaces urbains et agricoles 	<ul style="list-style-type: none"> ❖ Inciter à la construction de bâti moins énergivore ❖ Maintien et développement des services et commerces de proximité ❖ Développement de l'écotourisme ❖ Favoriser les circuits courts et locaux ❖ Préserver le Val d'Allier ❖ Sensibiliser la population au développement durable ❖ Développer des zones d'activités durables ❖ Favoriser la mixité sociale