

# Suivi de la population d'anguilles du Marais poitevin

Marie Messenger

Encadrante : Sophie Der Mikaelian

## L'Anguille européenne (*Anguilla anguilla*):

L'Anguille européenne est une espèce piscicole effectuant sa croissance dans les eaux continentales, qui est **aujourd'hui menacée d'extinction**. Afin de connaître l'état de sa population en France, l'ONEMA a mis en place un **suivi de l'espèce sur plusieurs cours d'eau du territoire** (Figure 1) dont la Sèvre niortaise, étudiée par le Parc Naturel Régional du Marais poitevin depuis 1984.

## Etat de la population :

L'anguille a ici été étudiée à deux niveaux : dans des **zones proches de l'estuaire** où des **juvéniles** vont être piégés au niveaux de **passes à anguilles**, et dans le **reste du marais** en effectuant des **pêches électriques**.

Par le biais d'analyses quantitatives et par le calcul et l'étude d'indices de migration, de densités et de niveaux de captures, il est apparu que **de moins en moins de juvéniles d'anguilles atteignent le marais chaque année depuis le début des années 2000**. Cette baisse est d'autant plus forte ces dernières années (Figure 2). Les juvéniles (appelés civelles) vont de plus **rester en aval** des cours d'eaux et canaux du territoire, **délaissant les zones amont** qui risquent de faire face à un **vieillessement de la population dans les années à venir** (Figure 3).

Enfin, l'anguille est menacée par divers facteurs comme le **braconnage**, la **pêche des adultes** en amont de la Sèvre niortaise, et la **recrudescence d'ouvrages hydrauliques** freinant la remontée des juvéniles dans le marais.

Ainsi, afin de garantir la survie de l'espèce dans le territoire plusieurs **actions et de surveillance** seront à mettre en place, et **des aménagements seront à prévoir sur les ouvrages** afin de **faciliter l'accès aux zones amont** (ex : passes, conduits....)

Martins M. et al, 2017 – Les rivières index – un réseau pour mieux suivre l'anguille. EPTB-Vilaine, MIGRADOUR, LOGRAMI, PNR du Marais Poitevin et Université de Perpignan

ADAM G., FEUNTEUN E., PROUZET P. & RIGAUD C., 2008 – L'anguille européenne – indicateurs d'abondance et de colonisation. Editions Quae, Versailles, 393 pp



Figure 1 : Localisation des différents sites de suivi de l'anguille en France

Seuil	Mauvais	Moyen	Bon	Très bon
Valeur	< 1000	1000 - 1500	1500 - 5000	> 5000

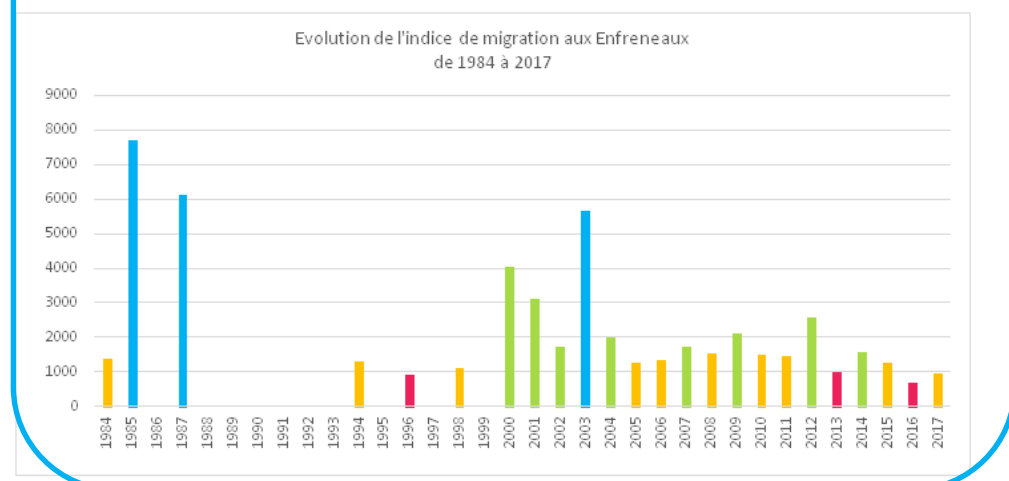


Figure 2 : Evolution de l'indice de migration d'une passe estuarienne entre 1984 et 2017

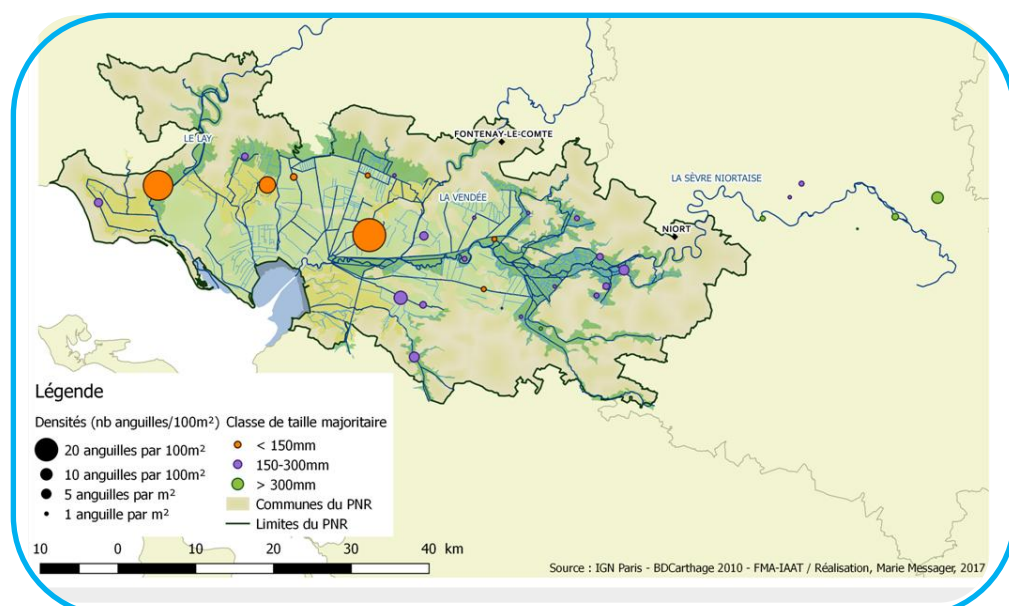


Figure 3 : Répartition de l'anguille dans le Marais poitevin selon ses stades de développement entre 2002 et 2017