

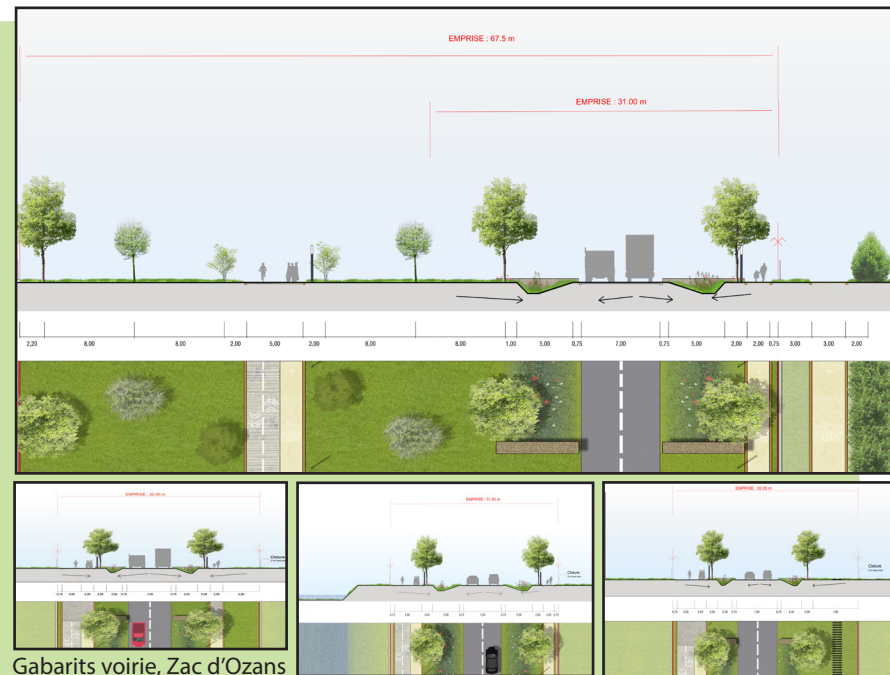
1 ZAC d'Ozans, Châteauroux

La ZAC d'OZANS :

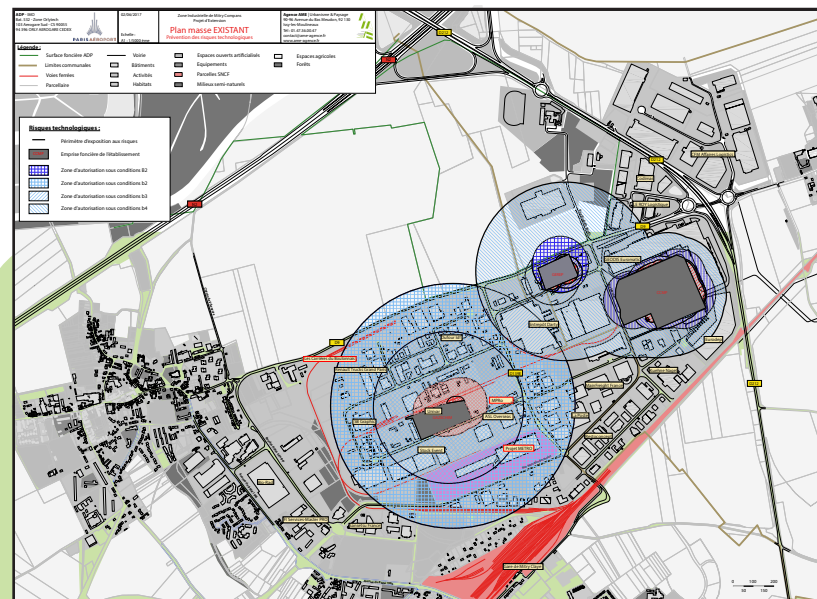
- Zone d'activités de 508 ha
- Attractive à la fois pour les habitants et les entreprises

Plan directeur de la ZAC d'OZANS :

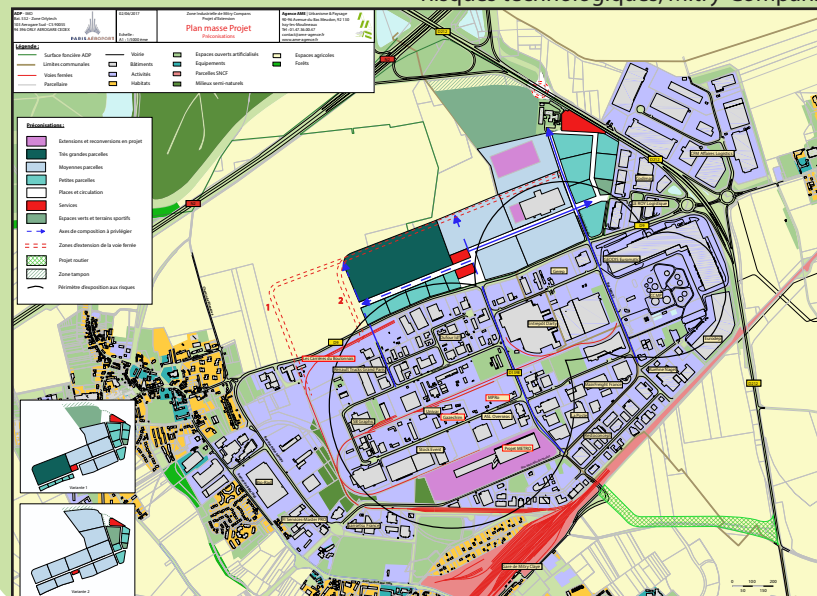
- Propositions d'aménagements de voirie
- Production de coupes



Gabarits voirie, Zac d'Ozans



Risques technologiques, Mitry-Compans



Préconisations, Mitry-Compans

2 Parc d'activités, Mitry-Compans

Le parc d'activités de Mitry-Compans:

- Parcelle ADP de 66 ha
- 6 sociétés classées SEVESO

Réalisation de plusieurs planches :

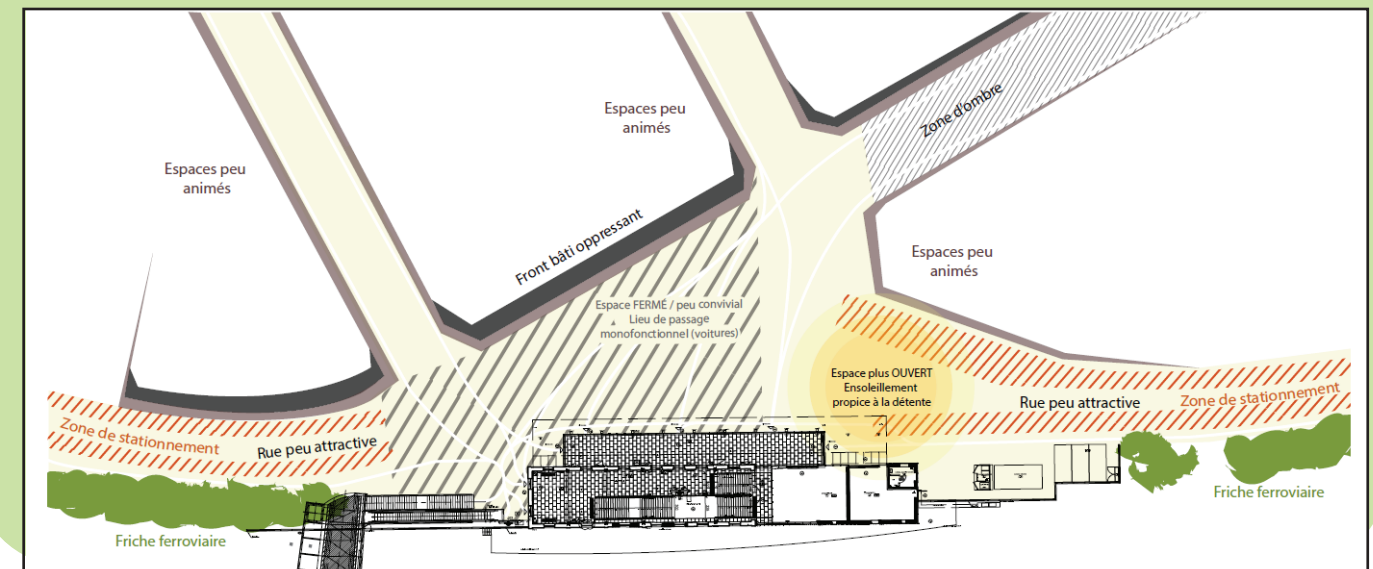
- Diagnostic / Contexte
- Assemblage des PLU
- SDRIF
- Réseau de transports en commun
- Modes d'Occupation du Sol
- Intentions de projet
- Préconisations



3 Place de la Gare, Courbevoie

La Place de la Gare :

- 2 places contigües à la gare
- Une barrière routière
- Peu de végétal



Usages et ambiances paysagères, Courbevoie

Réalisation du diagnostic :

- Phase de terrain
- Cartographie des flux des mobilités douces
- Cartographie des réseaux techniques
- Carte des usages et ambiances paysagères

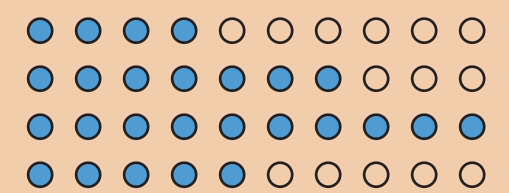


4 Compétences mobilisées

Compétences générales



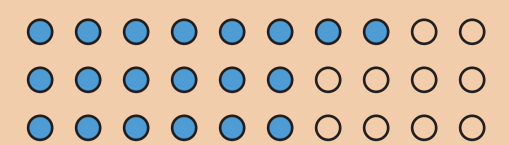
- Autonomie
- Esprit de synthèse
- Capacité organisationnelle
- Capacité rédactionnelle



Compétences techniques



- Autocad
- Illustrator
- Photoshop



Compétences relationnelles



- Savoir-être
- Travail en équipe
- Capacité d'adaptation

