

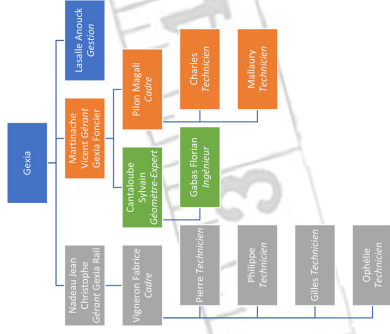
# Géomètre chargé d'urbanisme

Gexia Foncier Cabinet de Bordeaux



## Présentation de l'entreprise

Gexia a été créé en 2009 par deux associés à Toulouse. L'entreprise est divisée en deux entités : Gexia Foncier et Gexia Rail. Ce dernier est spécialisé dans l'ingénierie des voies ferrées. La partie Gexia Foncier est composée de deux cabinets : Toulouse (siège) et Bordeaux.

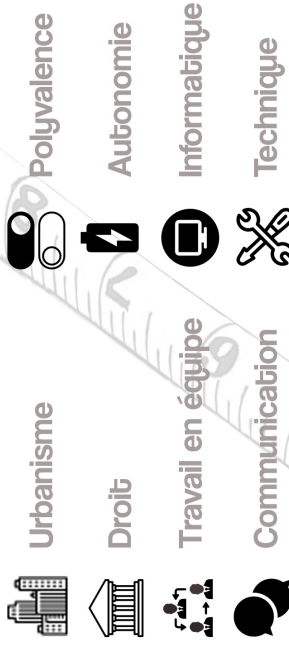


## Qu'est-ce qu'un Géomètre Expert ?

Le géomètre expert est un professionnel libéral, il est inscrit au tableau de l'Ordre des géomètres experts, il doit respecter une déontologie. Grâce à la loi de 1946, il est le seul habilité à «dire la propriété» en fixant les limites des biens fonciers. La profession dispose d'un monopole pour dresser les plans et les documents topographiques qui délimitent les propriétés foncières donc pour établir les procès-verbaux.



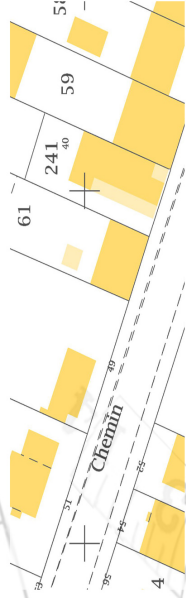
## Compétences



## Missions

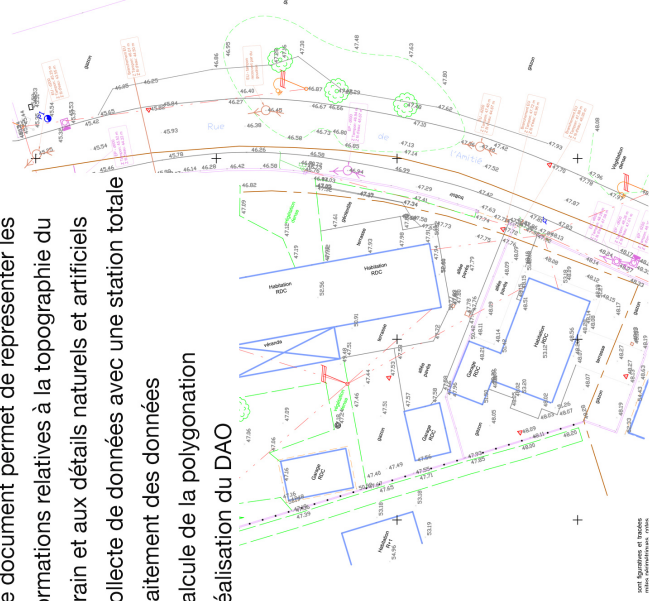
### Urbanisme

- Etude de faisabilité
- Localisation du projet (cadastre)
- Lecture des documents d'urbanisme (PLU, PPRI, etc.)
- Dégagement des contraintes (emprise, limites, servitudes, etc.)
- Dessin du croquis



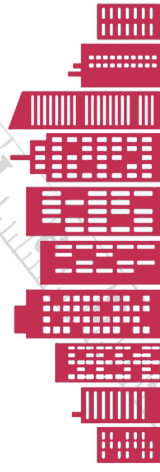
### Topographie

- Ce document permet de représenter les informations relatives à la topographie du terrain et aux détails naturels et artificiels
- Collecte de données avec une station totale
- Traitement des données
- Calcul de la polygonation
- Réalisation du DAO



### Bornage

- Il permet de délimiter un terrain de façon irrévocable
- Vérification de surface
- Aménagement par un voisin
- Réalisation d'une clôture
- Création d'un terrain à bâtir
- Bornage à l'amiable : tous les propriétaires sont d'accord
- Réalisation du PV et du DMPC



**POLYTECH**  
TOURS  
Département Aménagement