

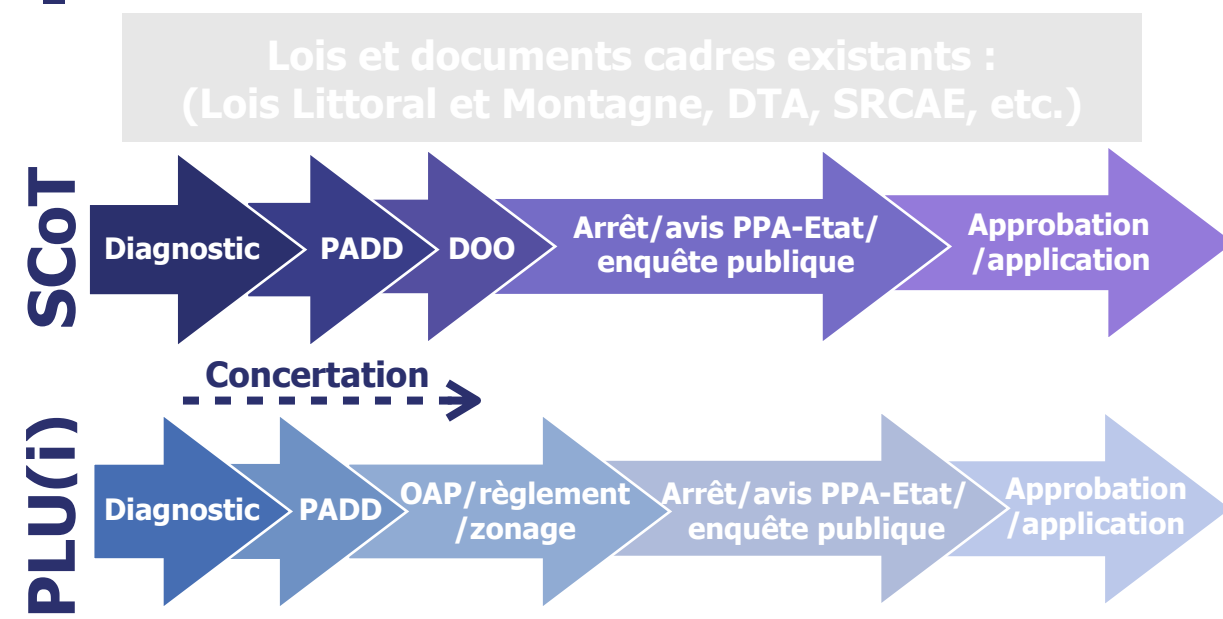
CHARGÉE D'ÉTUDES EN PLANIFICATION RÉGLEMENTAIRE

Stage de Fin d'études 2016/2017

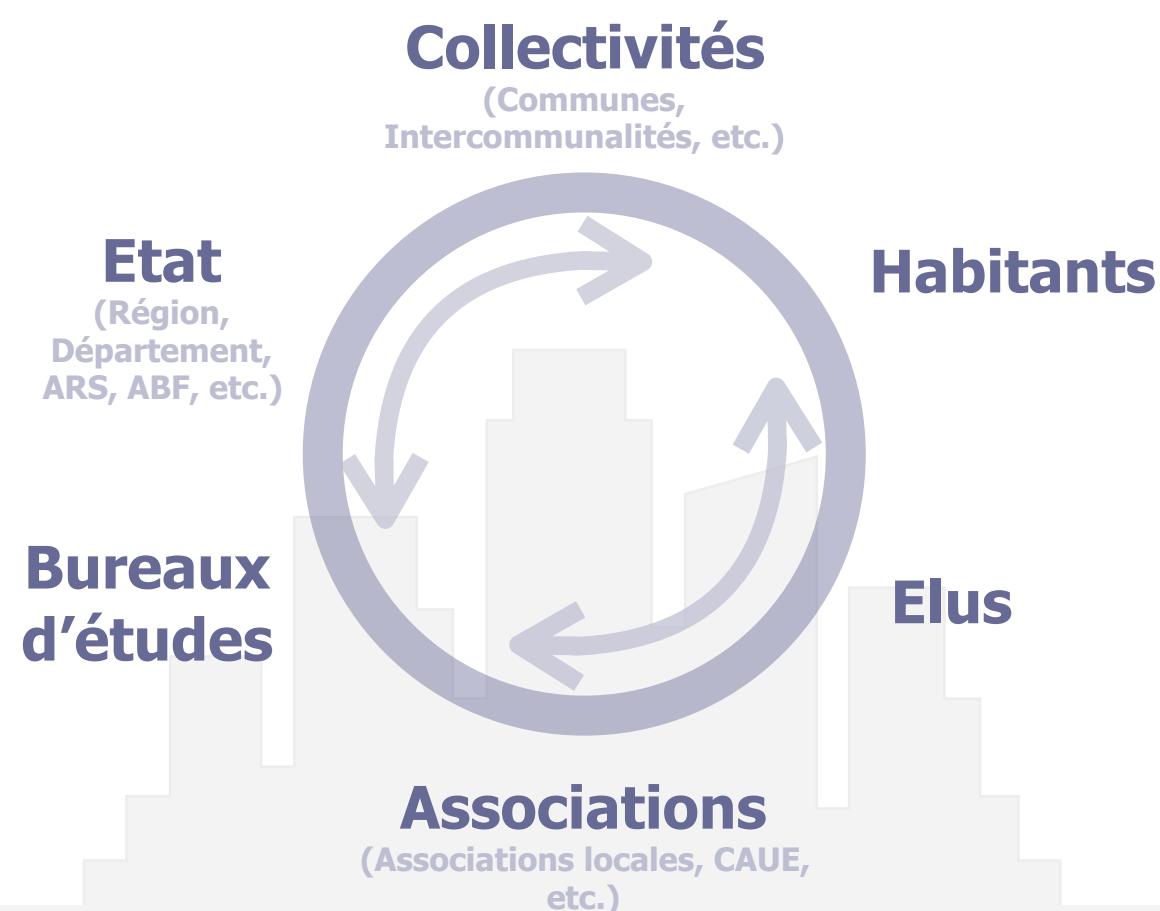
Isaure LEOTARD

LA PLANIFICATION RÉGLEMENTAIRE

Documents d'urbanisme communaux et intercommunaux



Principaux acteurs



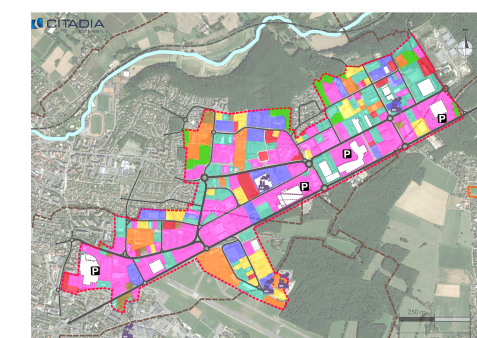
PRINCIPALES MISSIONS RÉALISÉES

Principalement dans la région Auvergne-Rhône-Alpes, j'ai participé à l'élaboration de PLU, PLUi, PLUiH et SCoT en réalisant :

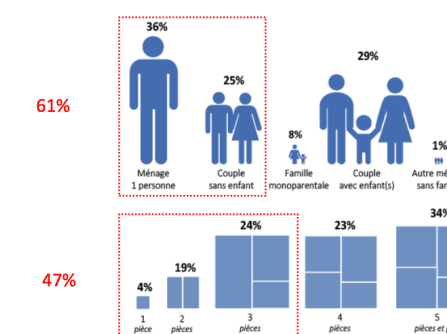
- Des études des **dynamiques démographiques** des territoires (répartition de la population, solde migratoire/naturel, migrations résidentielles, etc.)
- Des études de l'**habitat** (logement social, potentiel d'accession à la propriété des ménages, état du parc de logement, adaptation de la taille des logements à la taille des ménages, etc.)
- Des **études économiques** (emploi, Catégories Socio-Professionnelles des ménages, commerce, zones d'activités, etc.)
- Des études relatives à l'**équipement** des territoires (structuration du territoire, enseignement supérieur, équipements spécialisés, etc.)
- Des études du **déploiement numérique** (Observatoire France très Haut Débit)
- Des études du **potentiel foncier** et de la **consommation d'espace** (analyse cartographique et rencontres avec les communes)
- Des cartes de **PADD**
- Des **réunions de concertation** (« randos SCoT » et réunion publique)

Parallèlement j'ai réalisé des missions relatives à :

- L'**automatisation** des **traitements statistiques**
- La représentation de la donnée ou « **datavisualisation** »



Occupation du sol d'une zone d'activités



Comparaison entre la taille des logements et la taille des ménages

COMPÉTENCES ACQUISES ET MOBILISÉES



Savoirs en Urbanisme

Connaissance des documents d'urbanisme et des études y étant associées (démographie, économie, habitat, etc.)



Statistiques

Maîtriser l'analyse statistique et accélérer les traitements



Relationnel

Encourager et mettre en place la concertation en assistant/animant des réunions avec le public, les élus et les fonctionnaires



Cartographie

Etre capable de réaliser une cartographie qui permette au lecteur de saisir les enjeux des territoires



Rédaction

Rédiger des documents à vocation réglementaire avec rigueur



Maîtrise du temps

Travailler en temps limité et restreint