

# CHARGÉ D'ÉTUDES ET MÉTHODES

## Une fonction intégrée à la filière Exploitation :

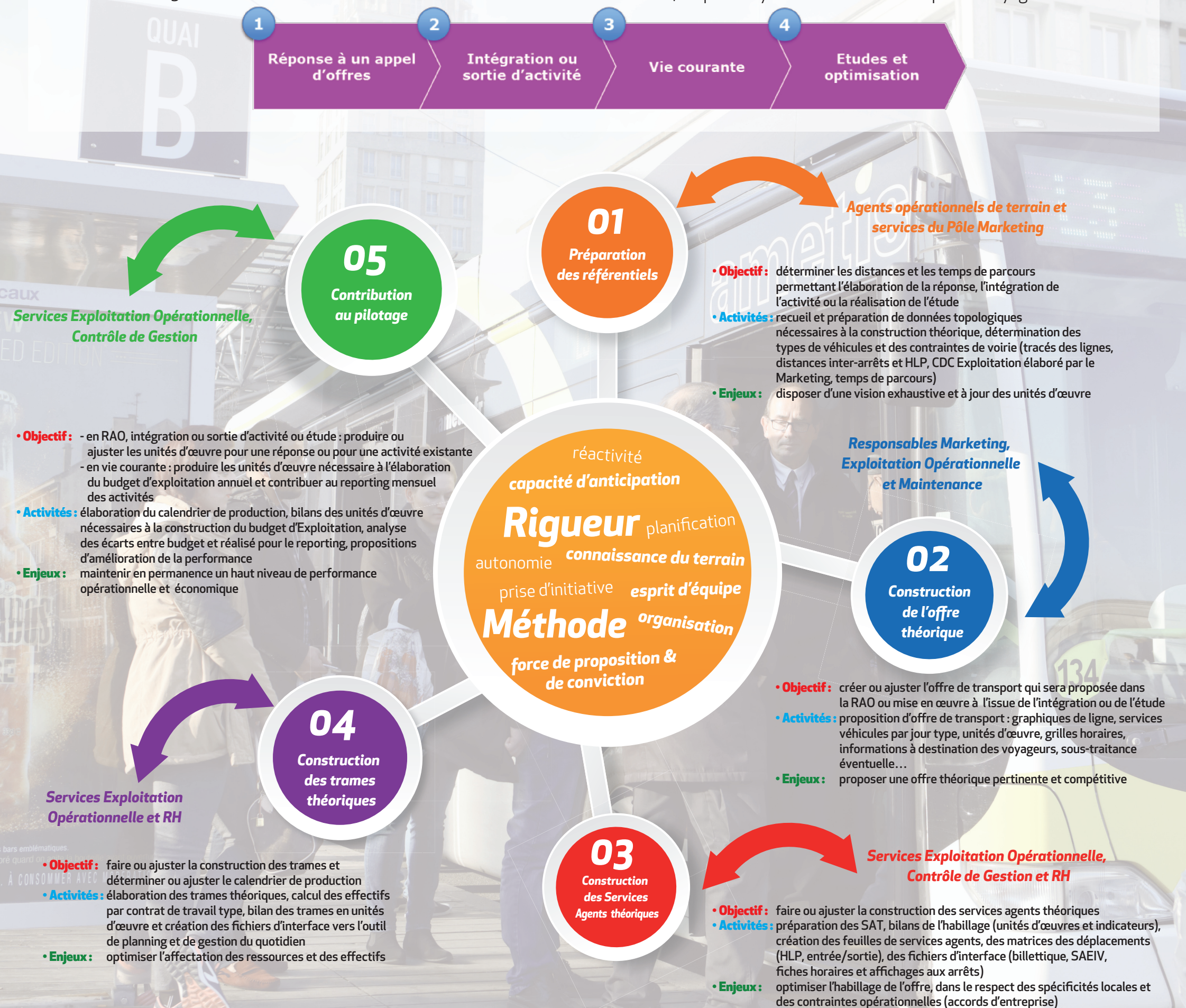
Afin de répondre efficacement aux besoins des clients, la fonction Etudes & Méthodes, intervient essentiellement en amont et en aval de l'exploitation opérationnelle<sup>(1)</sup>.

Intégrés à la filière Exploitation, les membres du bureau Etudes & Méthodes construisent premièrement, à l'aide du logiciel Hastus, l'offre théorique établie par le service Marketing dans le respect des délais, des politiques du Groupe et des réglementations sociales et techniques.

Et, dans un second temps, ils sont chargés d'analyser la performance des activités opérationnelles afin de soumettre des propositions d'amélioration visant à ajuster l'offre en conséquence.

## Cadre d'intervention du Bureau Etudes & Méthodes (BEM) :

Les 5 activités du BEM décrites ci-dessous interviennent dans chacune des 4 étapes du cycle de l'activité de transport de voyageurs.



(1) L'exploitation opérationnelle consiste en la gestion en temps réel de l'activité : planification des services, management des opérations, gestion des aléas, des accidents, des fraudes, saisie du réalisé, de la prépaie, etc...