

Stage de fin d'études

Chargé d'étude de la population d'Apron du Rhône (*Zingel asper*) et de l'actualisation des cartes des habitats favorables sur le Doubs franco-suisse.

Roman Jean-Luc Labich

Catherine Boisneau

Réactualisation des cartes d'habitats potentiels de l'espèce :

Travaux réalisés durant cette mission :

Lancement d'une campagne de prospections en bivouac le long du Doubs franco-suisse entre le barrage du Refrain et Clairbief afin d'évaluer les habitats potentiellement favorables à l'apron.

Mise en évidence de 14 sites favorables à l'apron mais aussi d'un mauvais état du Doubs, que ce soit l'important colmatage végétal du substrat ou les très nombreux rejets observés (ville de Goumois).

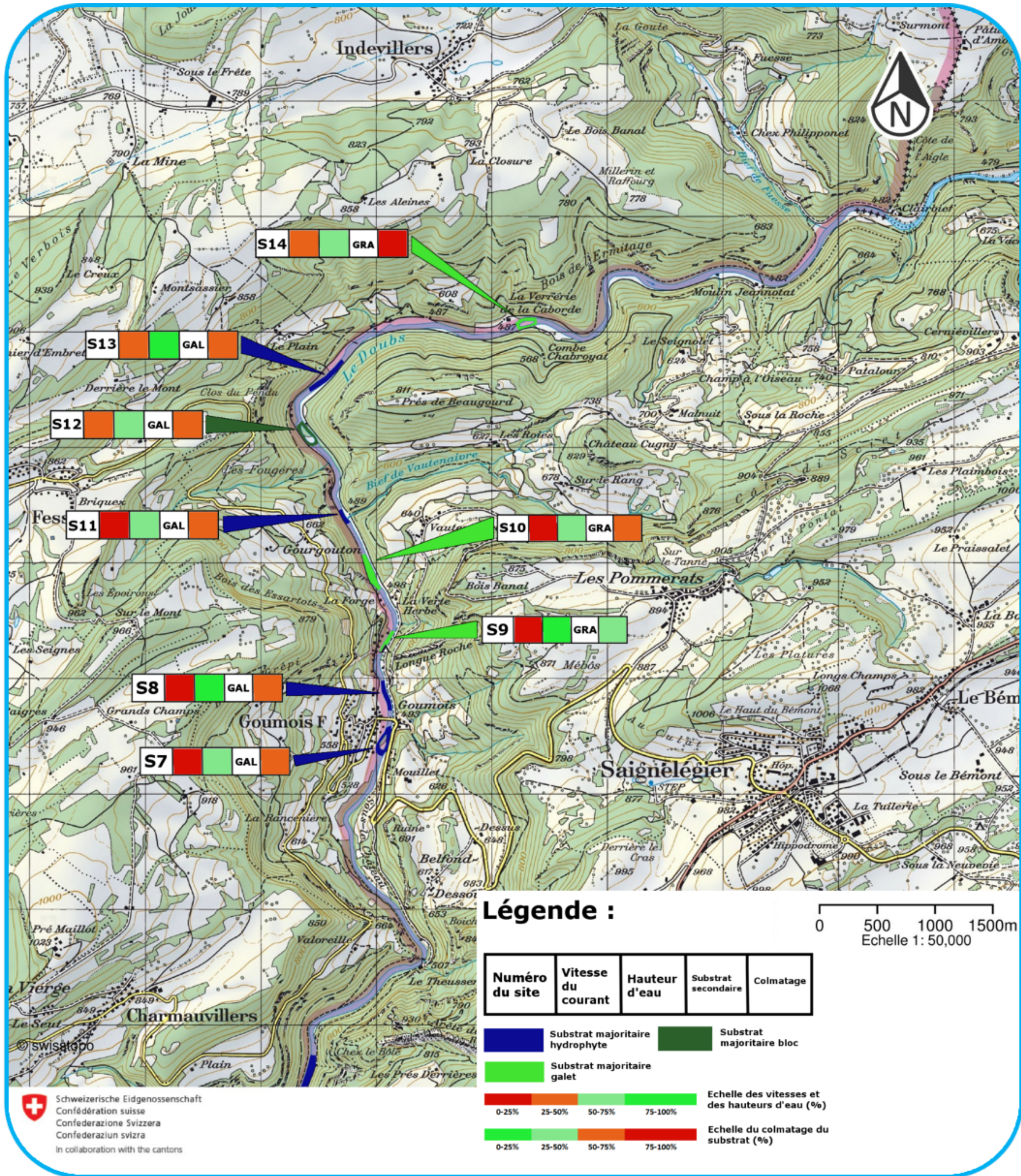
Mise en évidence d'une possibilité d'étendre l'aire de répartition de l'espèce à l'axe Refrain - Clairbief, mais nécessitant un rétablissement de la continuité écologique (ouverture au niveau du barrage du Theusseret par exemple) et une amélioration de la qualité des eaux, ceci passant par une gestion des nombreux rejets présents le long du Doubs.

Compétences mises en oeuvre durant cette mission :

Reconnaissance des faciès d'écoulements lors de l'identification des sites.

Exploitation de SIG lors de l'édition de cartographies.

Identification des espèces piscicoles lors des prospections.



Localisation des sites favorables à l'Apron du Rhône (*Zingel asper*) sur l'axe Theusseret - Clairbief [1].

Estimation de la taille de la population d'Apron du Rhône (*Zingel asper*) sur le Doubs franco-suisse :

Travaux réalisés durant cette mission :

Mise en place d'une campagne de prospections nocturnes à la lampe frontale sur le Doubs franco-suisse.

Mise en place d'un protocole de recherche adapté aux caractéristiques uniques de l'apron (yeux réfléchissant fortement la lumière).

Adaptation du protocole de Capture-Marquage-Recapture (CMR) à l'apron, basé sur la comparaison des pigments présents sur les nageoires pelviennes de chaque individu.

Compétences mises en oeuvre durant cette mission :

Identification des espèces piscicoles lors des prospections.

Capacité à préparer en amont les sorties de terrain afin d'assurer la sécurité des membres de l'équipe (liaison avec le centre de surveillance de l'usine hydro électrique du Châtelot).

Etre en mesure d'évaluer l'origine des problèmes rencontrés sur le terrain comme l'absence d'observation d'aprons (site choisi peu favorable, mauvaise utilisation du matériel).



Photographie d'un Apron du Rhône (*Zingel asper*) observé à Tariche.



Prospections nocturnes à la recherche de l'Apron du Rhône (*Zingel asper*).

[1] Réalisation personnelle, Roman Labich, 2017. Fond de carte : Géoportail Suisse [en ligne]:Disponible sur : <<https://map.geo.admin.ch>> (consulté le 28/08/17).