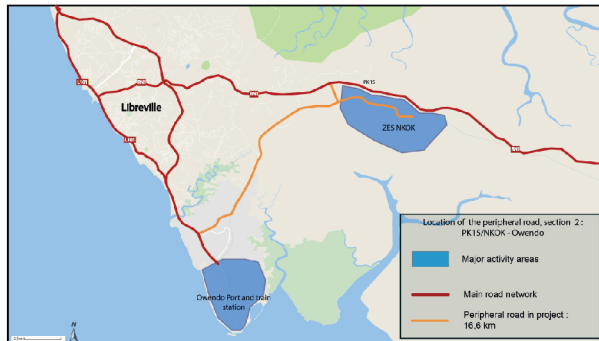


Contournement autoroutier à Libreville au Gabon

Objectif : Détermination du niveau de trafic sur l'infrastructure en projet à partir d'un modèle existant.

1. Analyse des entrants

- Etudes d'Avant-Projet Sommaires (APS)
- Etudes de faisabilité
- Enquêtes de trafic localisées sur la RN1

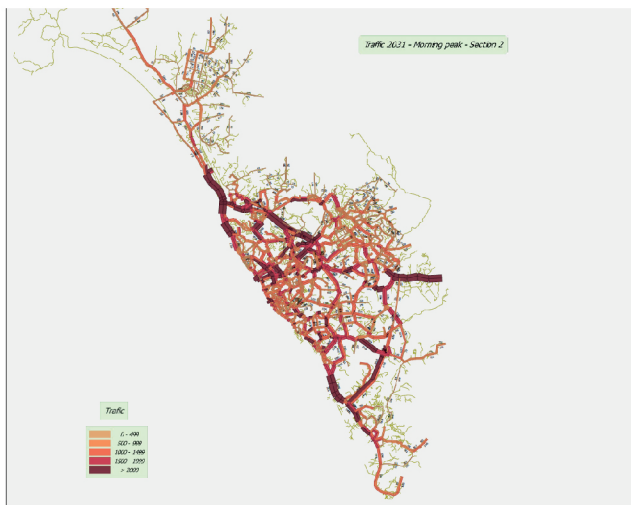


2. Modélisation sous EMME 4

- Choix d'hypothèses de modélisation
- Estimation des flux entrants et sortants du port Owendo et de la Zone Economique Spéciale Nkok
- Affectation des matrices ajustées à l'heure de pointe du matin et du soir (HPM, HPS)

3. Analyse des résultats

- Rédaction d'une note finale à destination de la direction de projet présentant les différents niveaux de trafic selon les scénarios (2031, 2021).



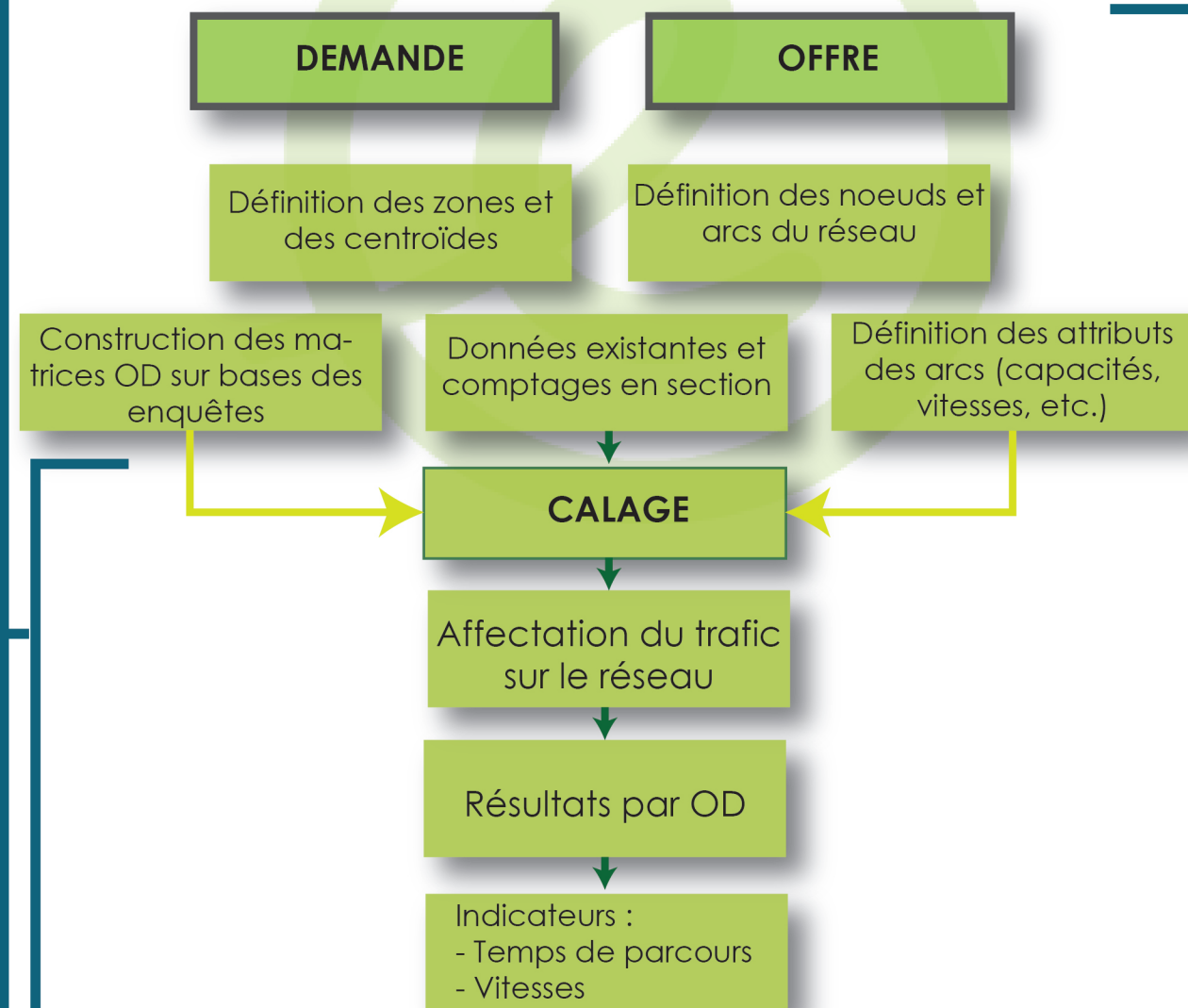
Le groupe Egis

- Groupe **international** d'ingénierie
- Domaines d'activité : **transports, ville, bâtiment, industrie, eau, environnement, énergie**
- **13 800** collaborateurs, **8 300** dans l'ingénierie
- Chiffre d'affaires du groupe de 1,020 Md€

La filiale Villes & Transports

- **72 M€** de chiffre d'affaires en 2015
- **450** collaborateurs en France
- Missions : **ingénierie, conseil, urbanisme, architecture, services à la mobilité**

Principales étapes de la modélisation



Contournement autoroutier à Cotonou au Bénin

Objectif : Réalisation d'un modèle de transport appliqué à la ville de Cotonou dans le cadre du projet de contournement.

1. Revue documentaire

- Etat des lieux des transports locaux
- Collecte des données socio-économiques disponibles

2. Analyse des études antérieures

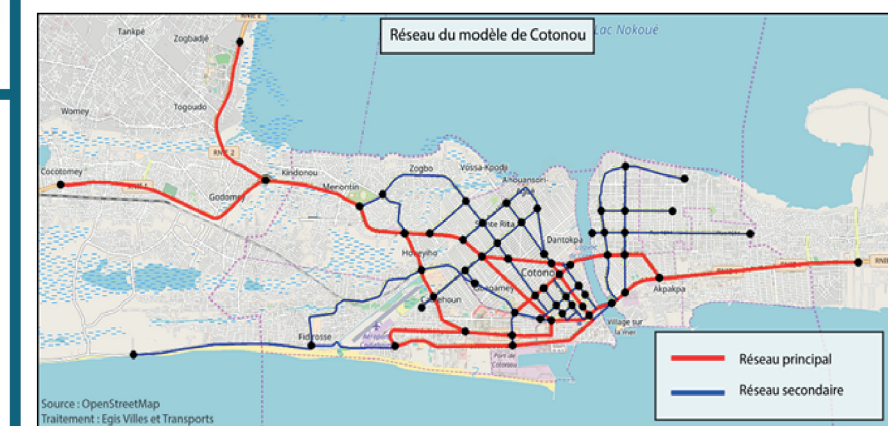
- Première estimation du trafic potentiellement captable
- Choix du profil en travers de l'infrastructure
- Détermination du trafic de transit, d'échange et interne à Cotonou

3. Elaboration du plan d'enquête

- Définition de la localisation des points d'enquête (OD*, comptages en section)
- Estimation du personnel nécessaire et échange avec le consultant local

4. Rédaction d'une note pour l'APS

5. Codage du réseau et du zonage sous PTV Visum 15



6. Poursuite du projet au sein d'Egis après la fin du stage, résultats à remettre pour janvier 2018

*OD : Origine-Destination