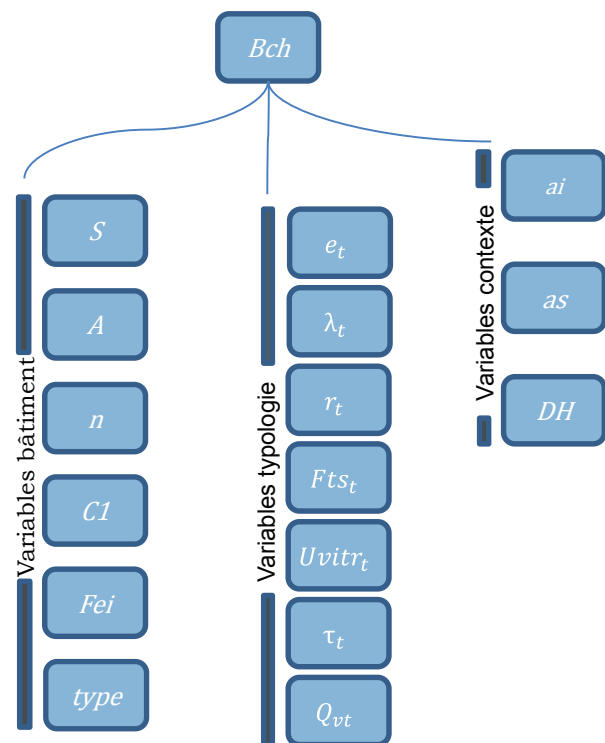


*Dégager une vision fine du parc résidentiel ou tertiaire pour déployer efficacement les politiques d'aide à la maîtrise de l'énergie*

1

## Modélisation des consommations énergétiques

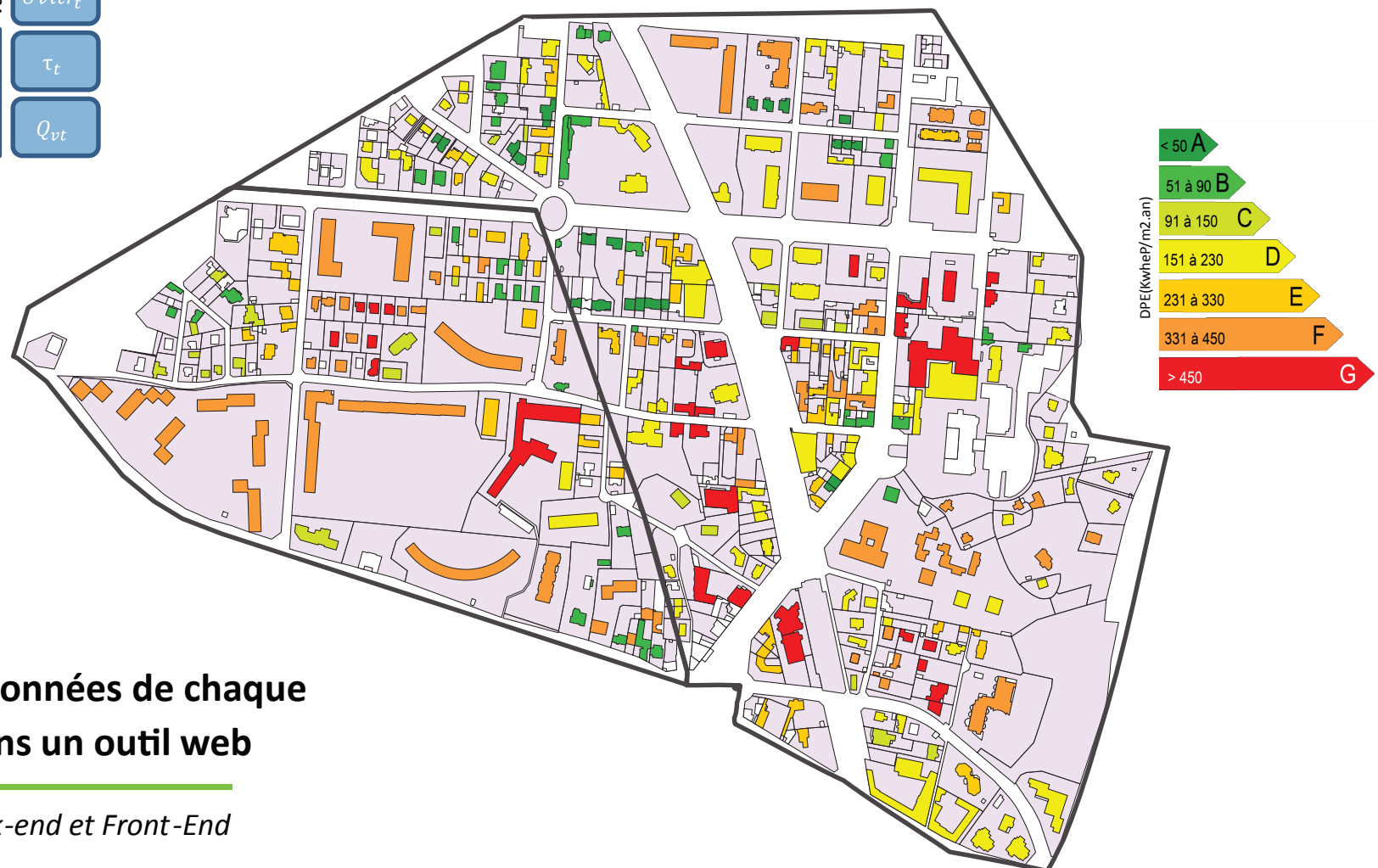
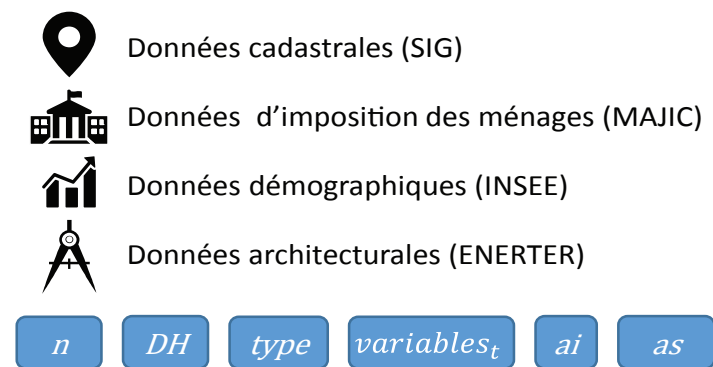
Maîtrise des méthodes de calcul des consommations énergétiques du bâtiment



2

## Enrichissement du cadastre pour une information à l'échelle de chaque logement

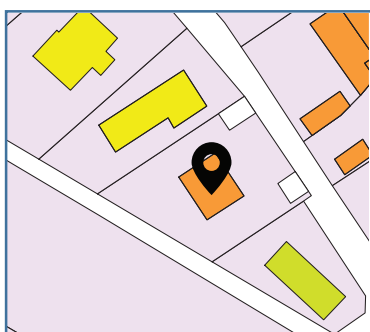
Administration des Systèmes de Gestion de Base de Données et automatisation des requêtes SQL via Python



4

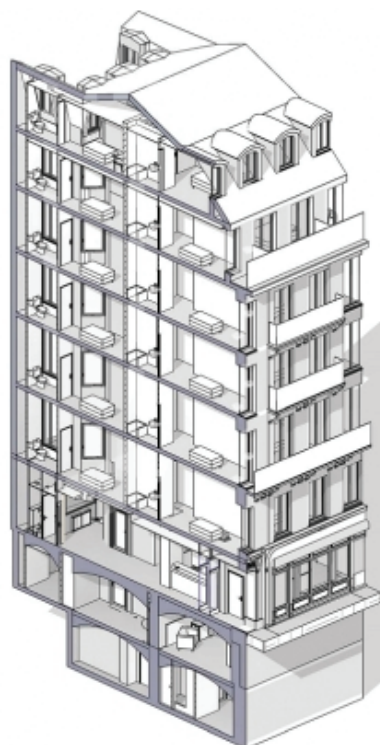
## Intégration des données de chaque logement dans un outil web

Gestion du Back-end et Front-End



### Description du logement

Parcelle AD 10079  
Adresse : 36 allée des Pins Compiègne  
Occupant : Propriétaire  
Secteur : Résidentiel  
Energie : Electricité  
Période de construction : 1920  
Consommation estimée : 356 kWh/m².an



3

## Extraction des données nécessaires au calcul énergétique

Automatisation du géo-traitement SIG via Python

