



POLYTECH[®]
TOURS
Département Aménagement

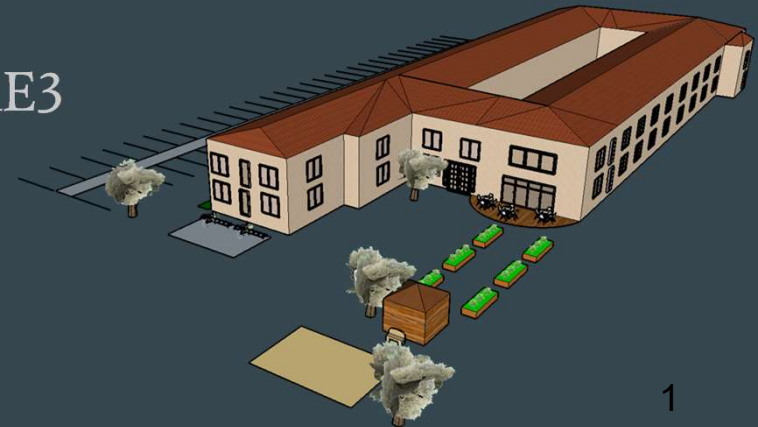


UNIVERSITÉ
FRANÇOIS - RABELAIS
TOURS

Création d'une résidence senior à la Roquette sur Siagne

...

Amélie Vignet DAE3



Juin 2017

Etat des lieux

Une opportunité foncière : le site Taulane Estable

Surface globale de 6.120 m²

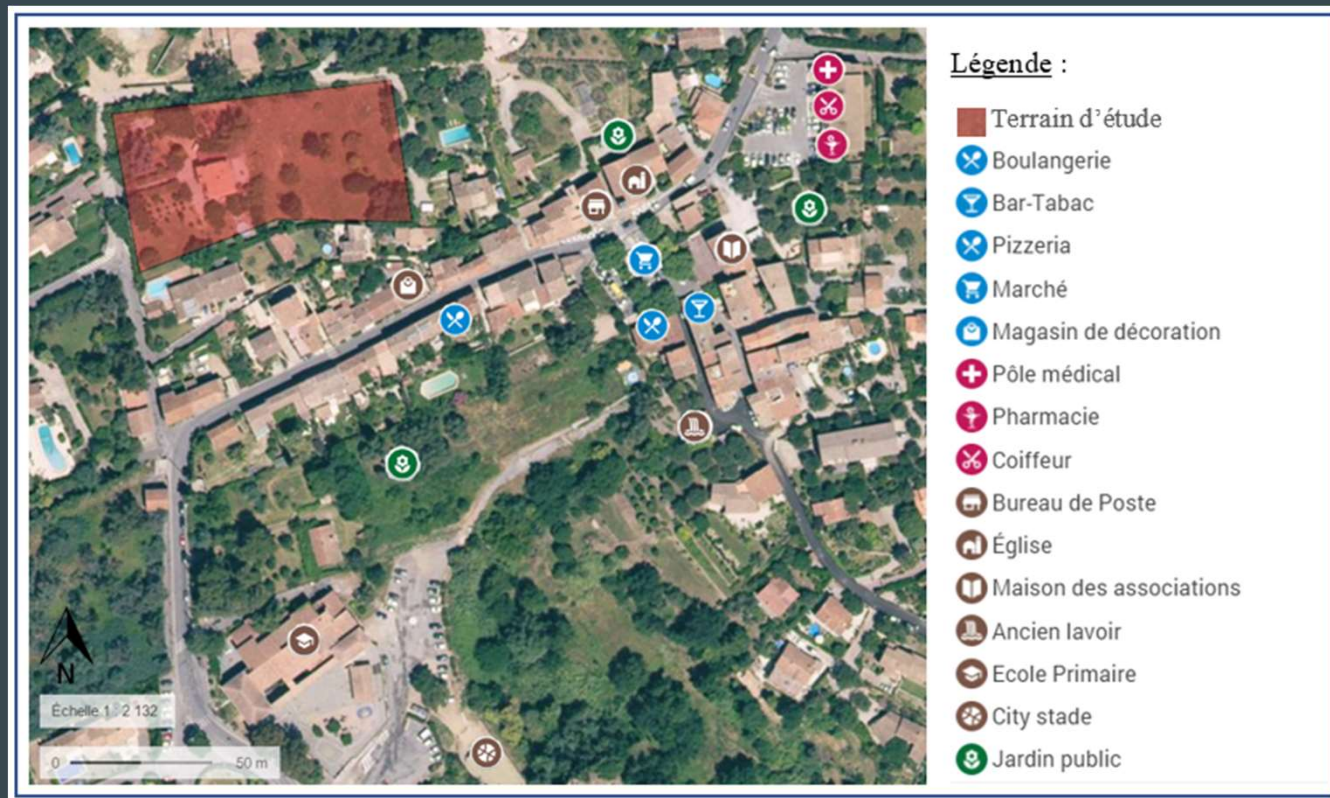
Classé en zone AUh dans le PLU

Site Taulane Estable



Source : photo personnelle

Un terrain bien placé



Source : réalisation personnelle avec Gimp

Un terrain bien placé

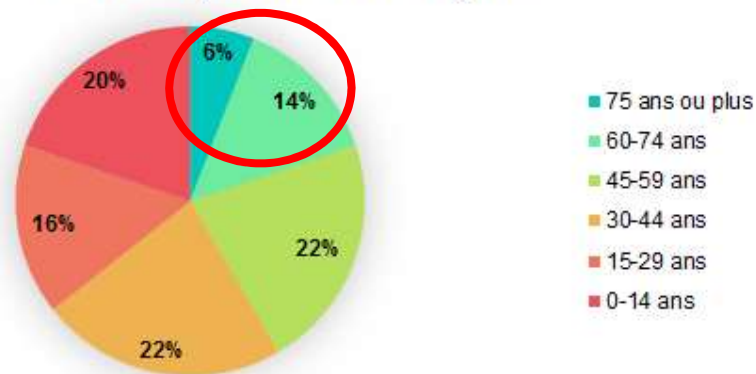


Source : réalisation personnelle avec Gimp

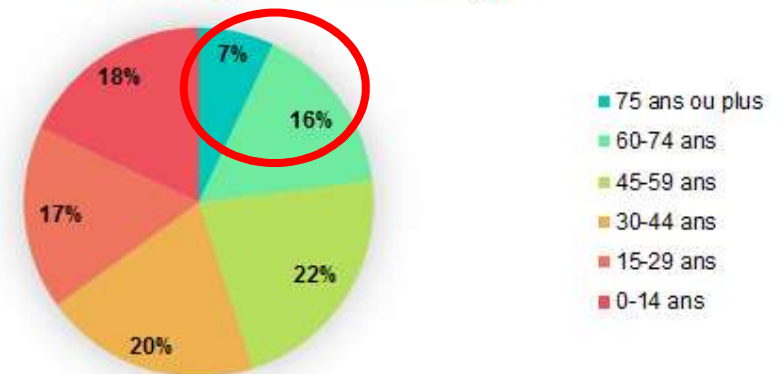
Pourquoi une résidence senior ?

Une population qui vieillit

Répartition des classes d'âge en 2007
à la Roquette sur Siagne



Répartition des classes d'âge en 2012
à la Roquette sur Siagne



Choix du type de logement

EHPAD : établissement d'hébergement pour personnes âgées dépendantes

Ou

Résidence senior / EHPA



Source : <http://www.anneboivent.com/>

Le projet

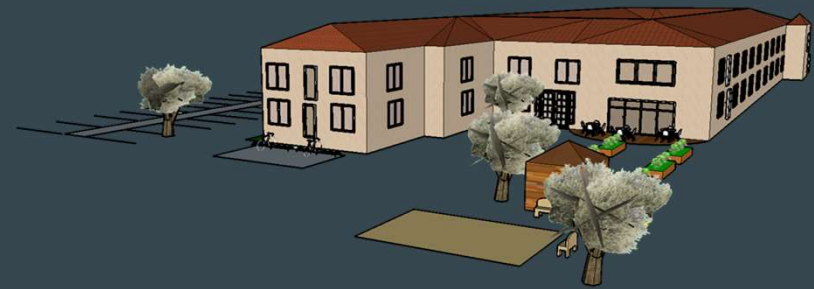
La résidence senior

Un établissement :

- pour les seniors autonomes
- adapté à la diminution d'autonomie

Enjeux :

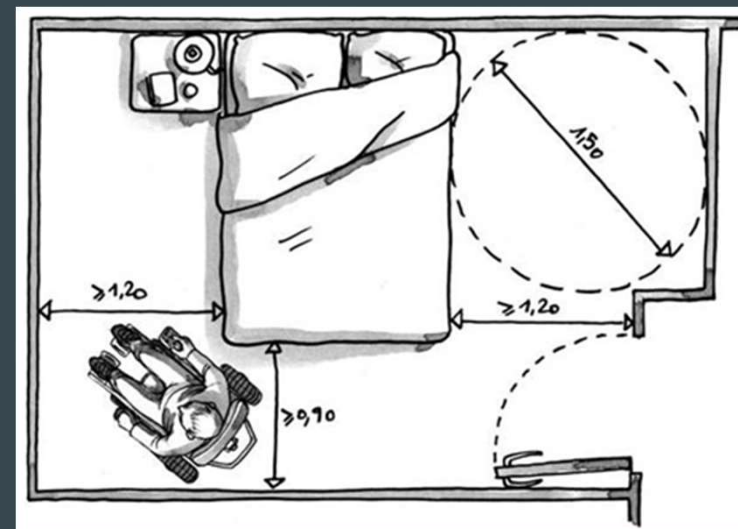
- éviter l'isolement des seniors
- améliorer la qualité de vie des résidents
- favoriser une indépendance plus longue



Un appartement type

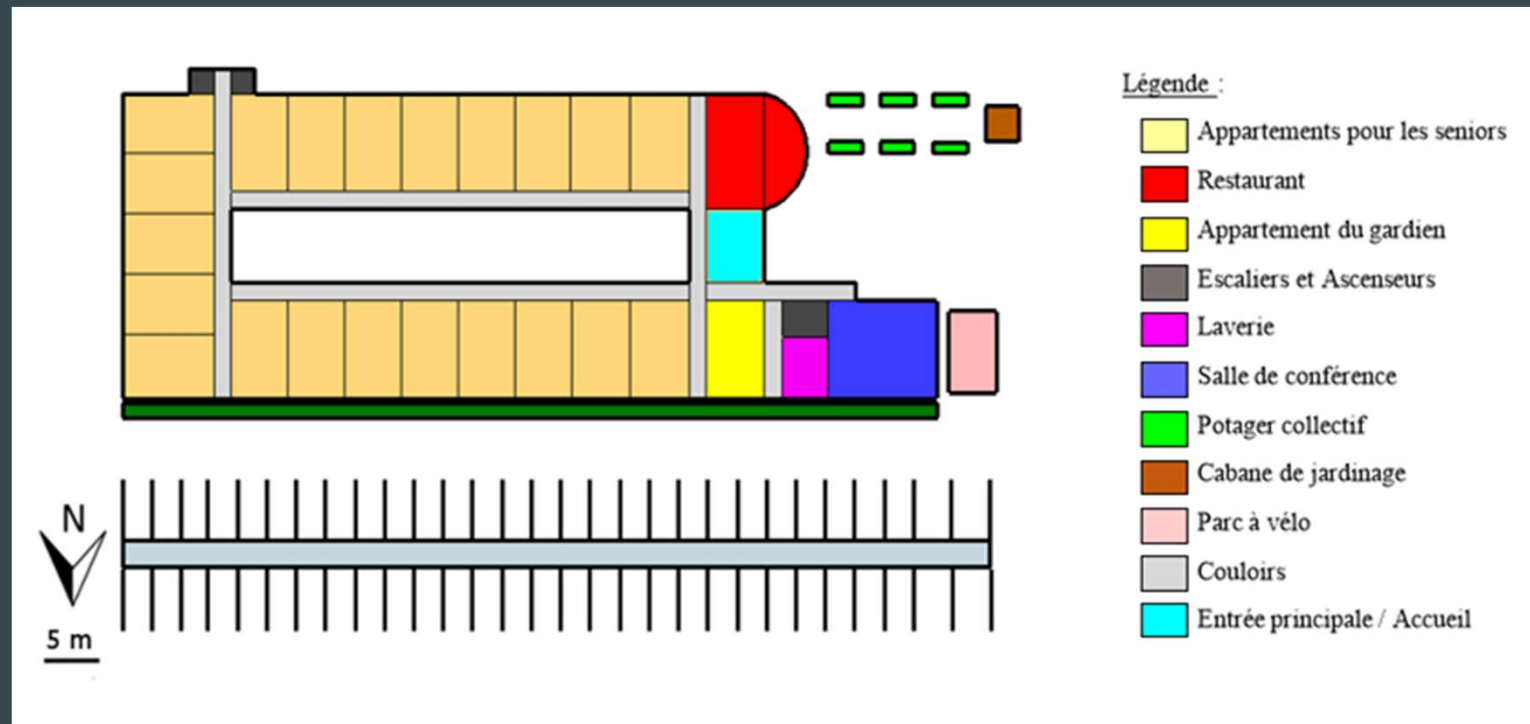


Source : réalisation personnelle avec Sketchup



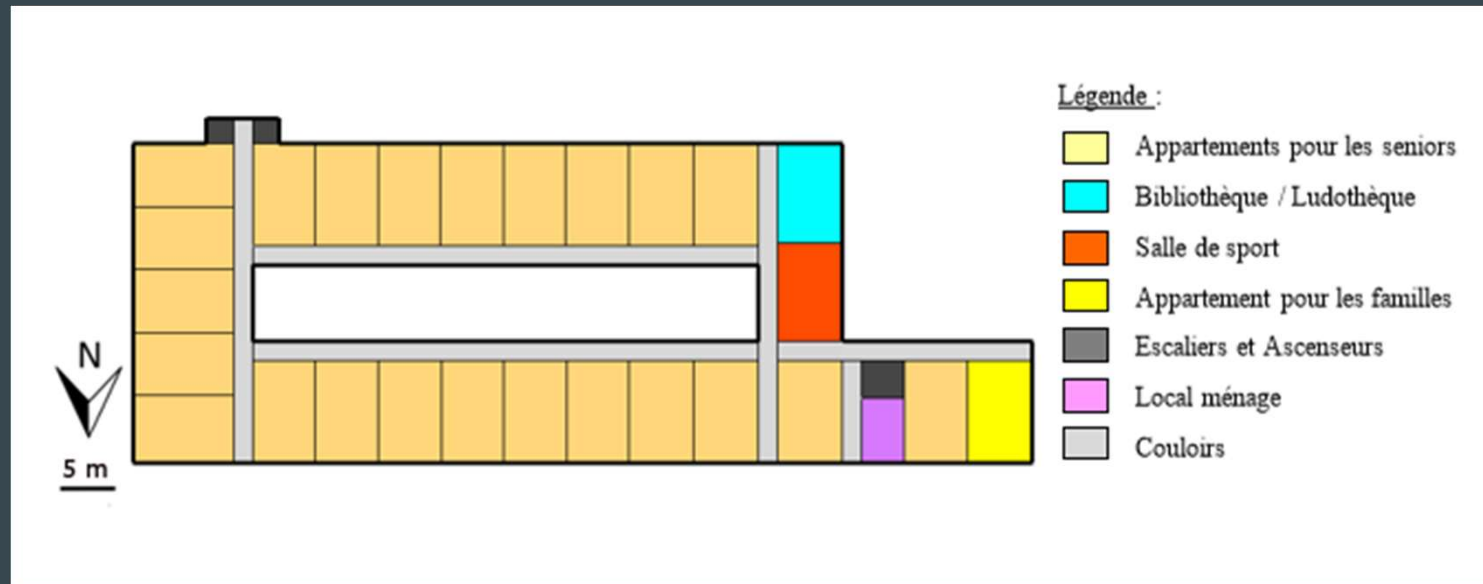
Source : www.accessibilite-batiment.fr

La résidence senior : rez-de-chaussée



Source : réalisation personnelle avec Sketchup

La résidence senior : premier étage

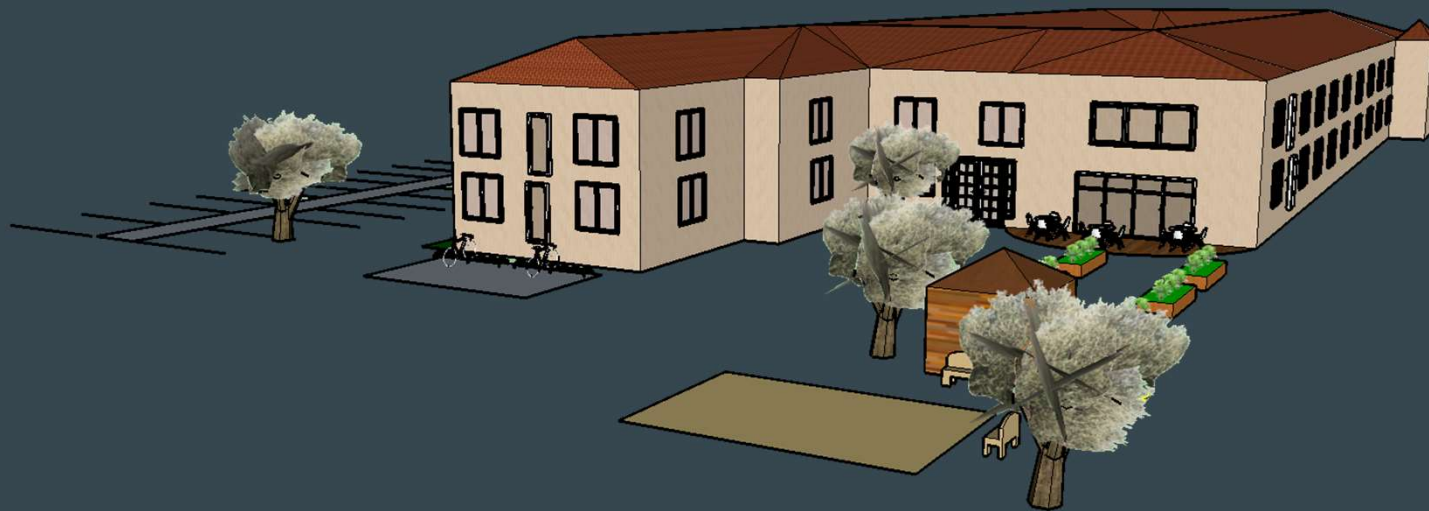


Les activités



Source : réalisation personnelle avec Sketchup

Conclusion



Source : réalisation personnelle avec Sketchup