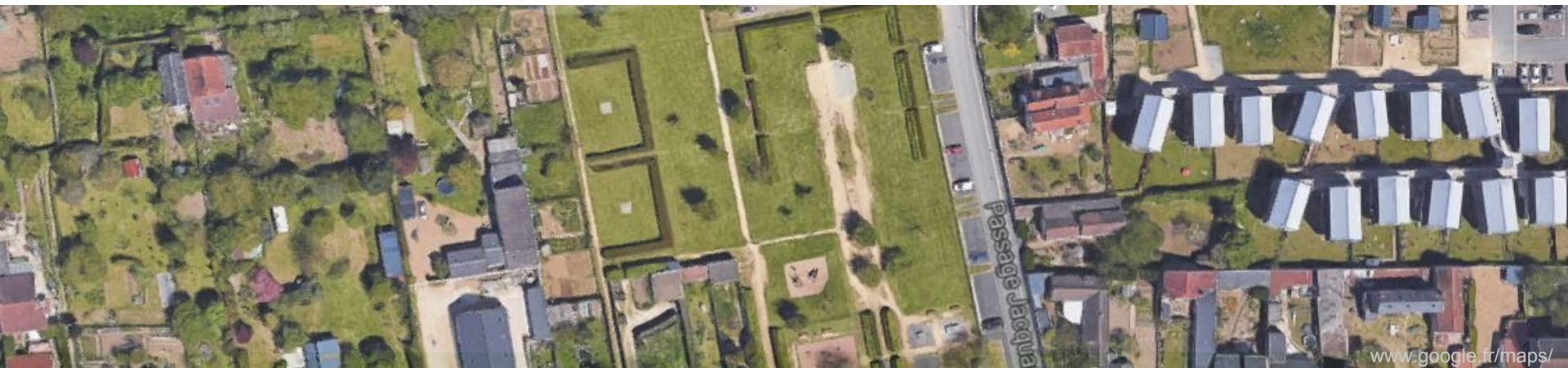


Réaménagement du jardin Gambetta



origine du jardin

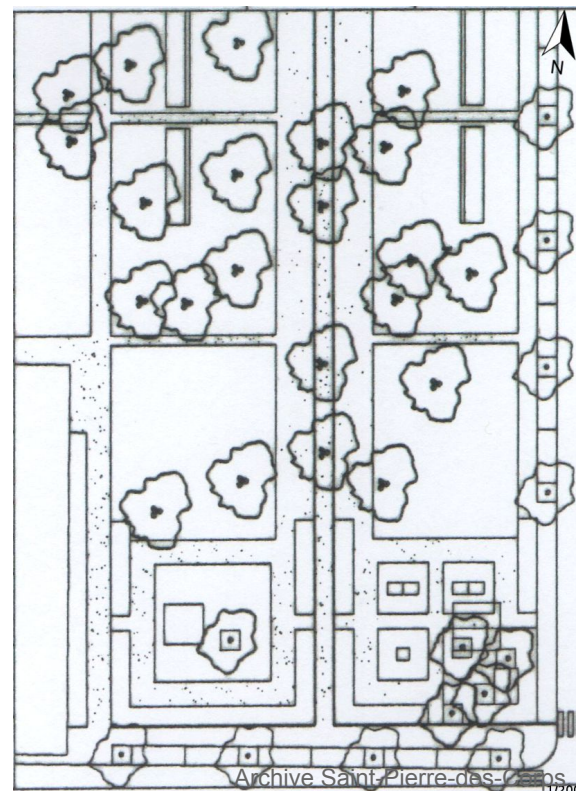


Délimitation du quartier du Vieux Saint-Pierre

4 réunions publiques dès 1992

Un espace de 5 900 m²

Usage intergénérationnel



Plan de départ

→ Inauguration le 28 mars 1998

Le jardin aujourd'hui



Végétation vieillissante



Revêtement espace enfant
dégradé



Adventices sur les allées

→ Le jardin paraît abandonné.

L'enquête par questionnaire

60 réponses

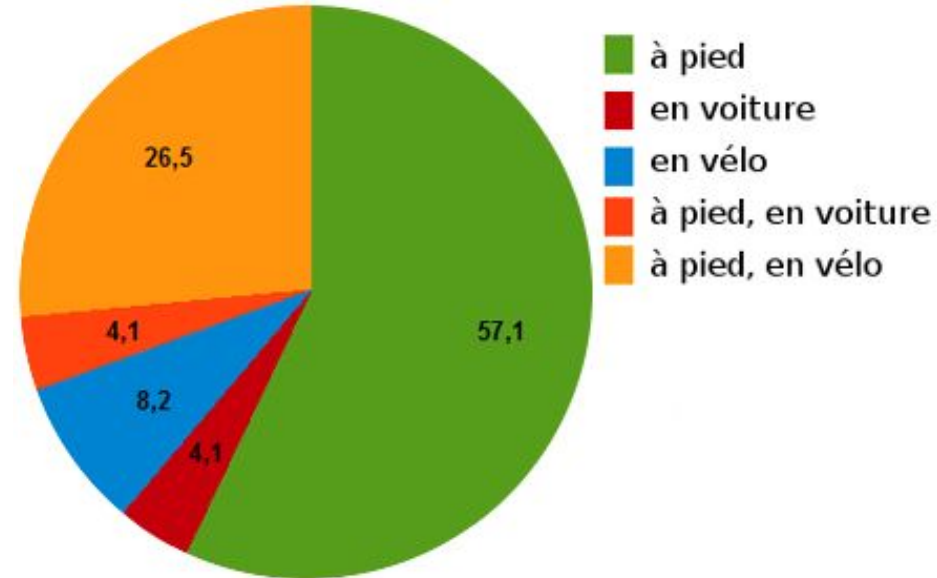
- 86,7 % des enquêtés habitent à proximité du jardin
- Vision négative du jardin pour 53,3% des enquêtés

50,8 % des personnes enquêtées ne vont pas au jardin Gambetta car il n'est pas attractif

L'enquête par questionnaire



Accès au jardin Gambetta



Répartition des moyens de transport utilisés pour se déplacer au jardin

→ Jardin accessible mais inaperçu

→ 20% des enquêtés ne s'y déplacent jamais

L'enquête par questionnaire

Aspect visuel : vide, grand, vert

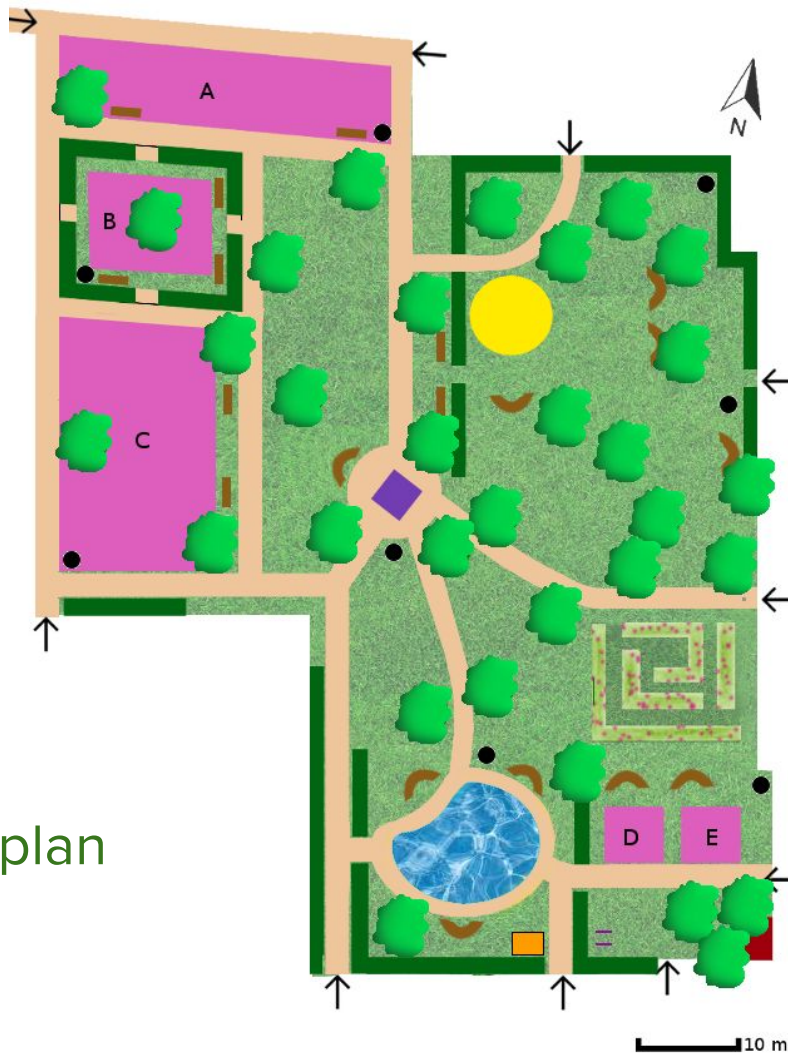
Ambiance : calme, aucune animation



Le jardin Gambetta

→ Jardin inadapté pour les enfants et les personnes âgées

Le projet



Légende :

- Gazon
- Arbre
- Haie
- Framboisiers
- Panier de basket / Pétanque
- Aire de jeux des plus jeunes
- Jeu multifonction / Activité sportive
- Baby-foot
- Ping-Pong
- Allée
- Entrée
- Bassin
- Boîte à livre
- Oeuvre d'art
- Kiosque
- Transformateur électrique
- Attache vélo
- banc
- poubelle

→ Modification du plan

Le projet



Le transformateur électrique décoré



La boîte à livre

Le projet



Intégrer le projet des Planteurs d'Idées



Activités pour tous les âges

→ Un jardin fruitier et participatif

Le projet

Un espace “spectacle” pour événements, piques-niques ...

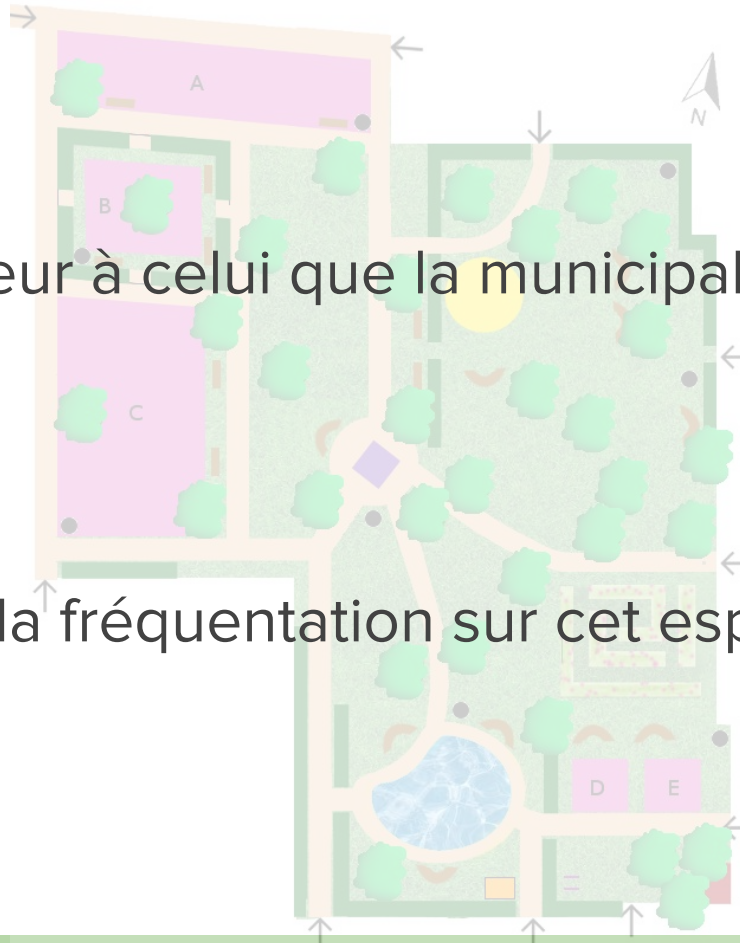
81,4 % des personnes interrogées
prêtes à participer à diverses
événements



L'affiche du vide-grenier

Conclusion

- ➔ Un coût supérieur à celui que la municipalité pour attribuer à ce projet
- ➔ Une hausse de la fréquentation sur cet espace



Merci de votre attention

