

Amélioration du cadre de vie sur la commune de Saint-Saulve

Un écoquartier, l'héritage de demain !



Tuteur : MARTOUZET Denis
ORPEL Julie_DAE3

Un aménagement pour répondre à quel problème ?

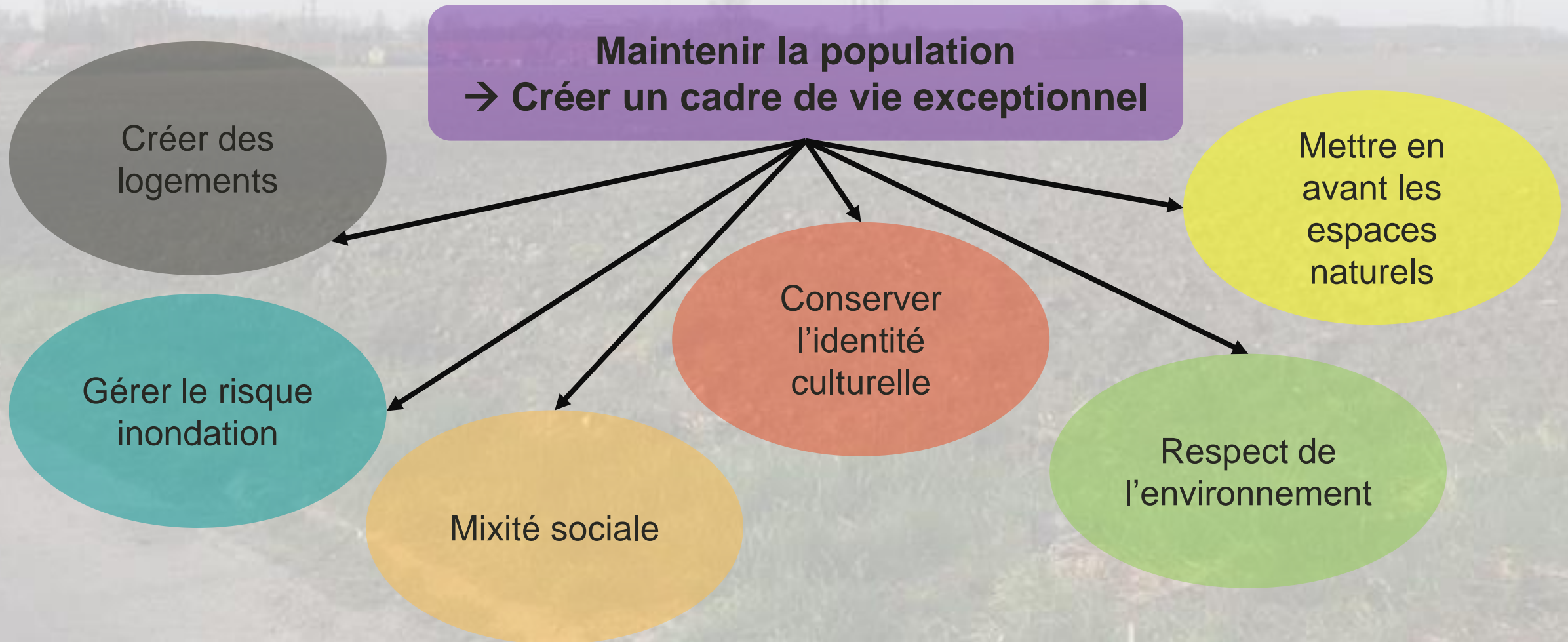
Diminution importante du nombre d'habitants résidant à Saint-Saulve depuis 2008.

➡ ***Comment maintenir la population au sein de la commune dans les années à venir ?***

- Explication : Desserrement des ménages
- **Solution : Augmenter le nombre de logements sur la commune**



Des enjeux majeurs qui découlent de l'état des lieux du territoire...



La proposition d'aménagement

Un écoquartier

- Dimension environnementale + Dimension sociale
- 5 aspects essentiels à traiter :

Mixité sociale

Economie
d'énergie

Zones de nature

Gestion des
déchets

Transports



Aucun écoquartier
au sein de
l'agglomération



L'écoquartier

Découpage en plusieurs zones :

- Habitations : 468 logements dont 190 locatifs
- Espaces naturels
- Lieux de rencontre



*Plan cadastral,
Réalisation personnelle*

Le bâti

- Stockage des voiture au RDC (zone inondable)
- Niveau R+2 maximum (exigence du PLU)
- Portions de bois intégrées aux façades → rappel de la nature
- Intégration au territoire = Conservation de son identité → Matériau : brique rouge
- Briques à trous alternés : flux de chaleur plus long → limitation des déperditions de chaleur

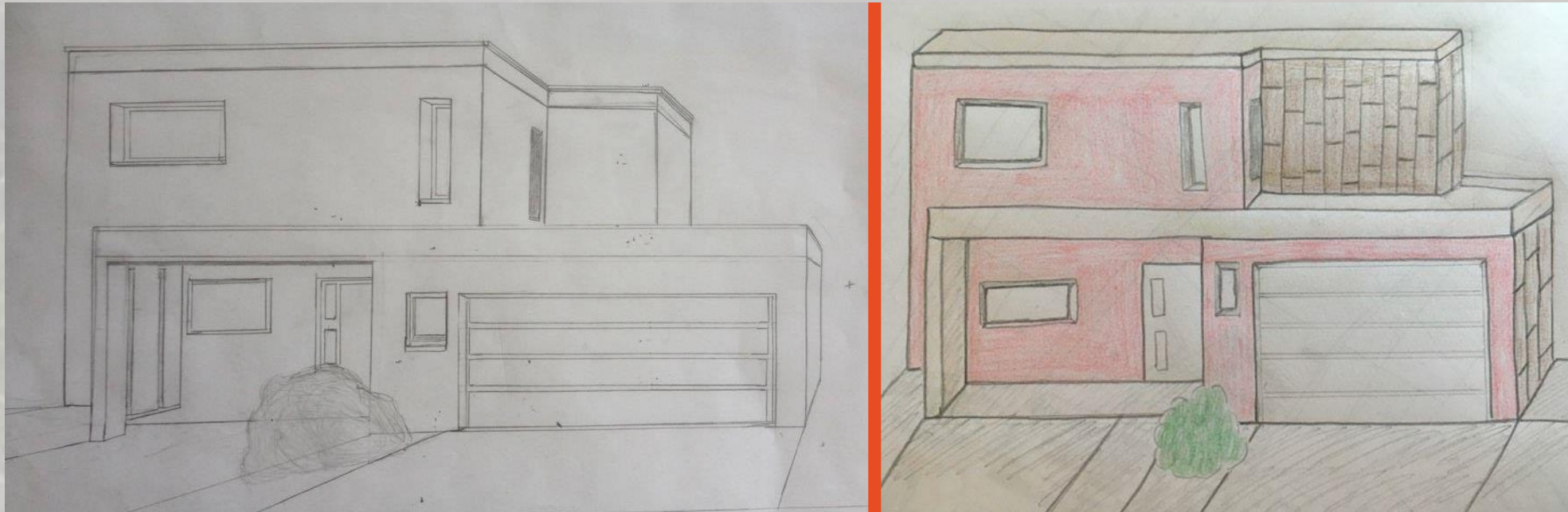


*Photo d'une maison appartenant aux quartiers voisins
Réalisation personnelle*

Le bâti

❖ Les logements individuels

48 logements individuels de 520m² de terrain



*Dessins de représentation des logements individuels types
Réalisation personnelle*

Le bâti

❖ Les logements collectifs



21 bâtis collectifs de 2500m²

→ 125 m² par logements

→ Habitations réparties sur les niveaux R+1 et R+2



+ Limite l'étalement urbain

*Représentations Sketch Up des logements collectifs
Réalisation personnelle*

Les espaces de rencontre

❖ Les potagers collectifs

- Infiltration de l'eau
- Favorise la mixité sociale
- Activité ludique
- Consommation de produits locaux



*Représentation Sketch Up des toits des logements collectifs
Réalisation personnelle*



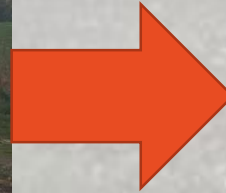
*Illustration des jardins potagers collectifs
Source : Permatheque*

Objectifs :

- Reconnecter la population avec son environnement
- Sensibiliser

Les espaces de rencontre

❖ Le parcours pieds nus



Représentation du devenir des terrains de foot; Source : Photo personnelle et Parc Sainte

- Transformation des deux terrains de foot : espace important
- Activité ludique
- Interaction directe avec la nature
- Redécouverte des différentes textures du sol

Objectifs :

- Reconnecter la population avec son environnement
- Sensibiliser

Les espaces de rencontre

❖ Le terrain multisport

- Réaménagement du terrain de foot
- Séparation avec le cimetière
- Zone de loisir



*Photo du futur terrain de foot et du cimetière à sa frontière
Source : Photo personnelle et Agorespace*



Objectifs :

- Favoriser la mixité sociale

Les espaces de rencontre

❖ Les services

- Commerces de proximité
- Ecole



Source : Parlons PME



Objectifs :

- Proximité des services pour limiter l'utilisation des transports polluants
- Dynamisme au sein du quartier

Les espaces naturels

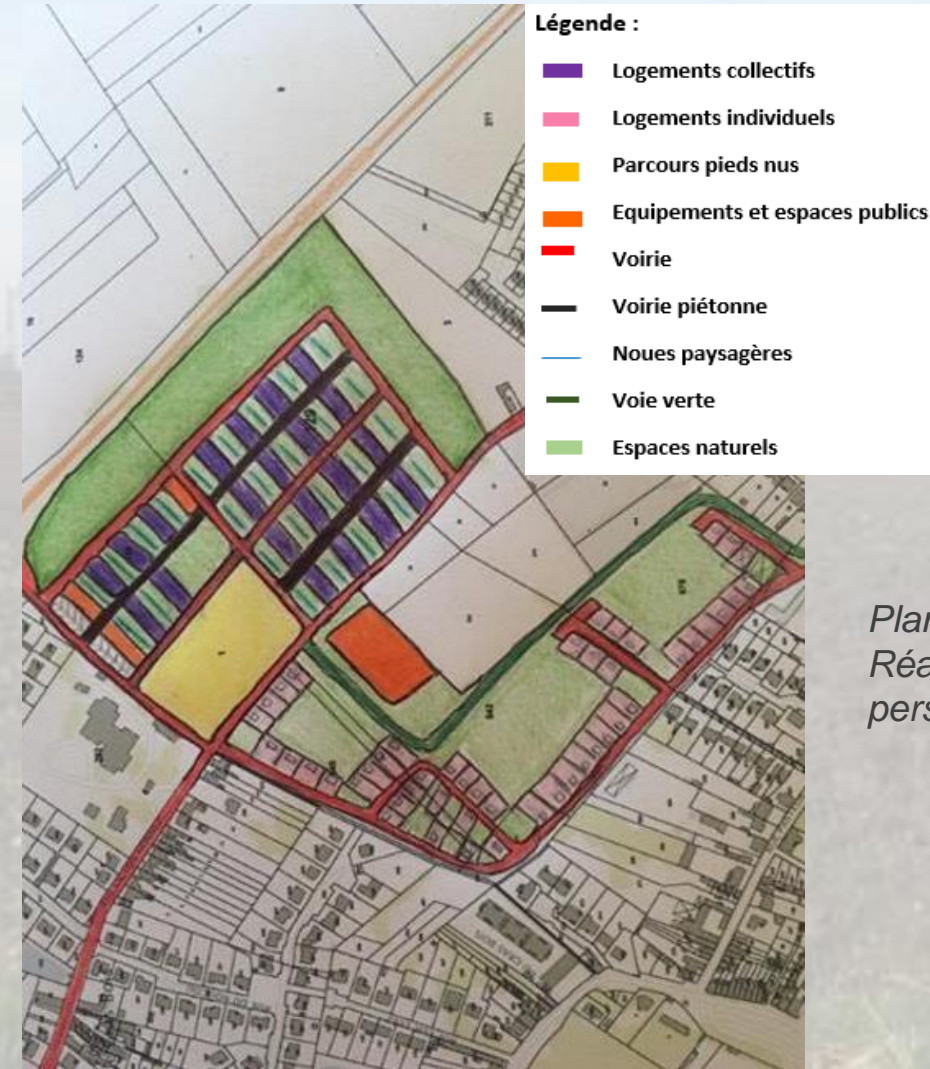
- Part importante de l'aménagement de la zone
- Plantes indigènes
- Plantes peu ou non allergènes



Erable
Source : Wikipédia



Hêtre
Source : Wikipédia



*Plan cadastral,
Réalisation
personnelle*

Objectifs :

- Préserver la biodiversité

Les espaces naturels

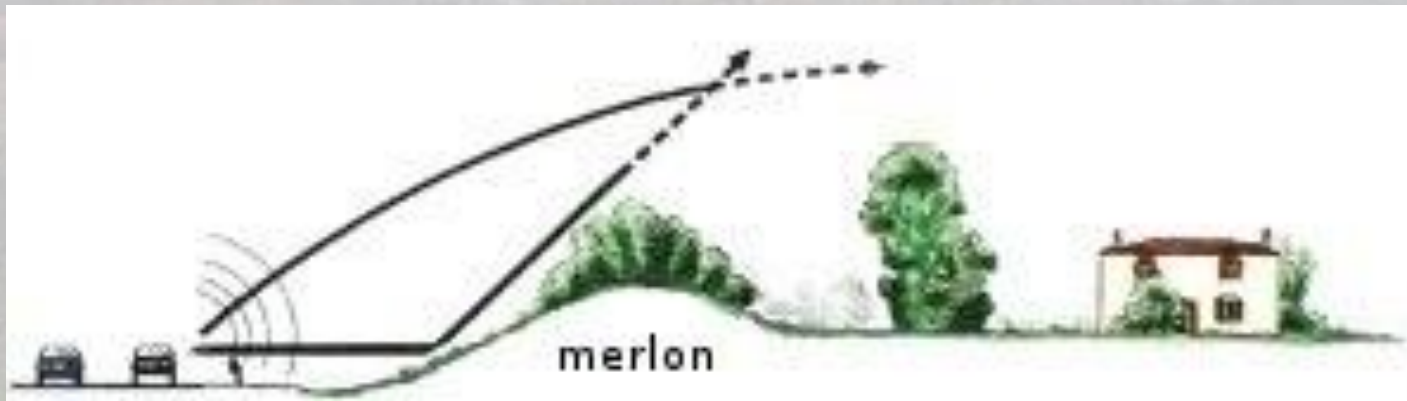


Schéma du principe du merlon ; Source : setra.fr

- Réflexion des ondes sonores
- Pour prévenir de l'augmentation de fréquentation de la RD75 (projet de contournement Nord de Valenciennes)

- Zone des 70m à proximité de la RD75
- Butte paysagère

Objectifs :

- Réduire les nuisances sonores

Les espaces naturels

- Noues paysagères pour stocker l'eau de pluie
- Ressource potentielle pour l'arrosage
- Minérales pour éviter la prolifération des moustiques en été
- A équidistance des bâtiments (ex : Bois Habité de Lille)



Bois Habité de Lille

Objectifs :

- Gérer le risque inondation

Les réseaux d'énergie



*Photo de l'usine d'incinération écovalor
Réalisation personnelle*

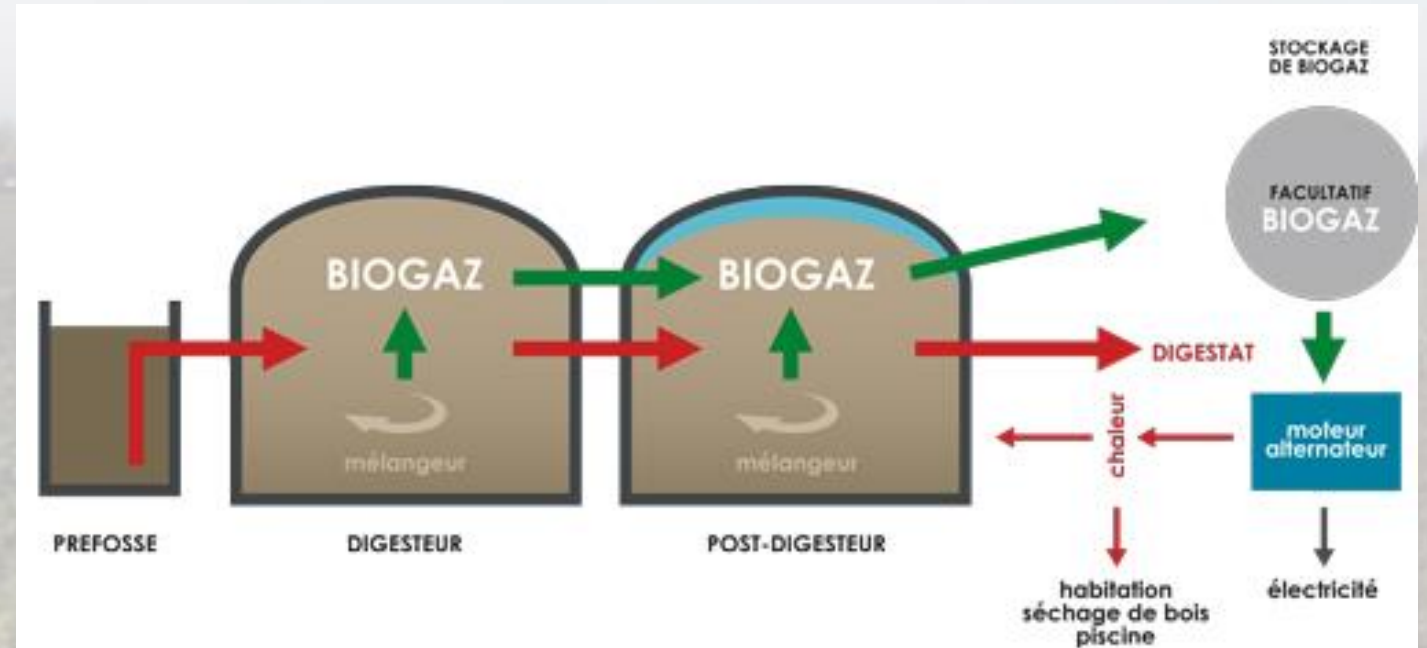
- Revaloriser la chaleur produite lors du processus d'incinération des déchets
- Alimentation du quartier par un réseau de chaleur

Objectifs :

- Revalorisation de chaleur actuellement gaspillée

Les réseaux d'énergie

- Fermentation des déchets produits par les habitants du quartier
- Production d'une énergie 100% renouvelable : **le biogaz**
- Si cogénération : production d'électricité et de chaleur
- Si épuration : réseaux de gaz
- Digestat utilisé dans les jardins potagers



Principe de méthanisation; Source :Pôle agroalimentaire

Objectifs :

- Revalorisation des déchets

Le devenir du quartier

❖ L'hôpital psychothérapique

- A la frontière avec le quartier
- Réseaux préexistants
= **OPPORTUNITÉ**
- Logements potentiels pour les étudiants du CFA

➡ Quartier = Lieu intergénérationnel

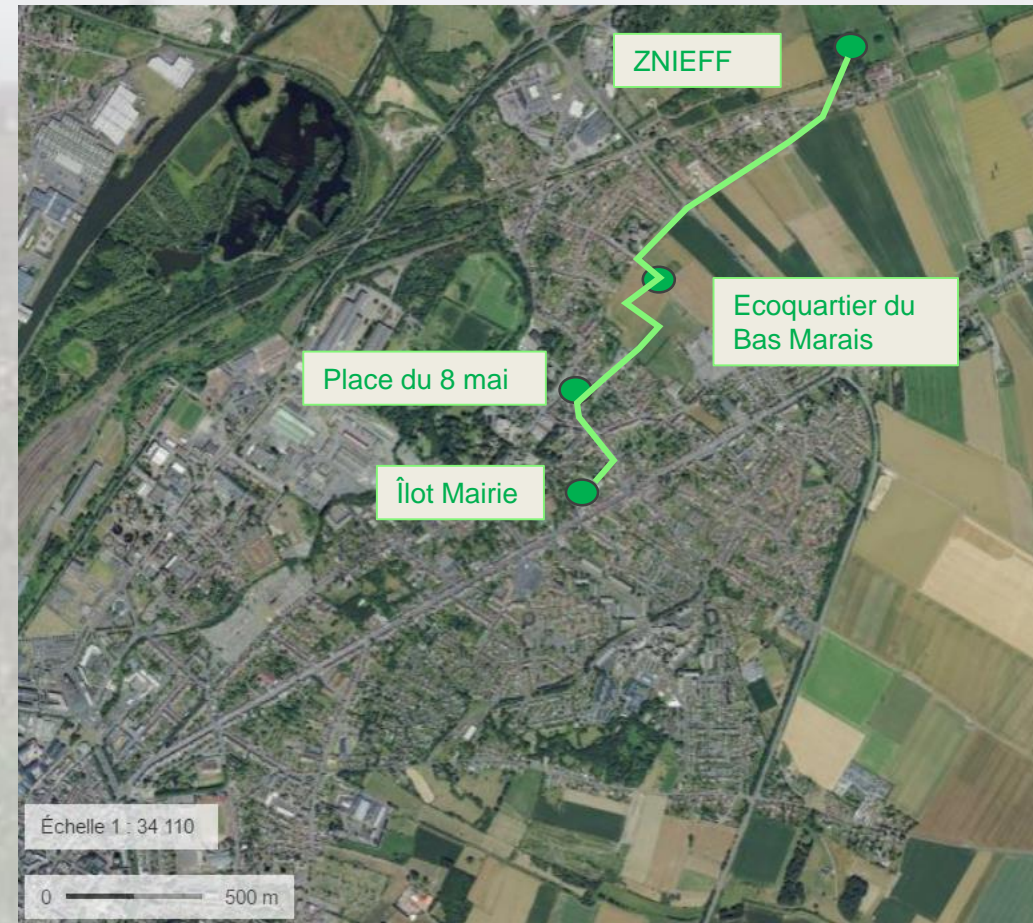


Photo d'un logement étudiant
Source : Jurnal de design interior

Le devenir du quartier

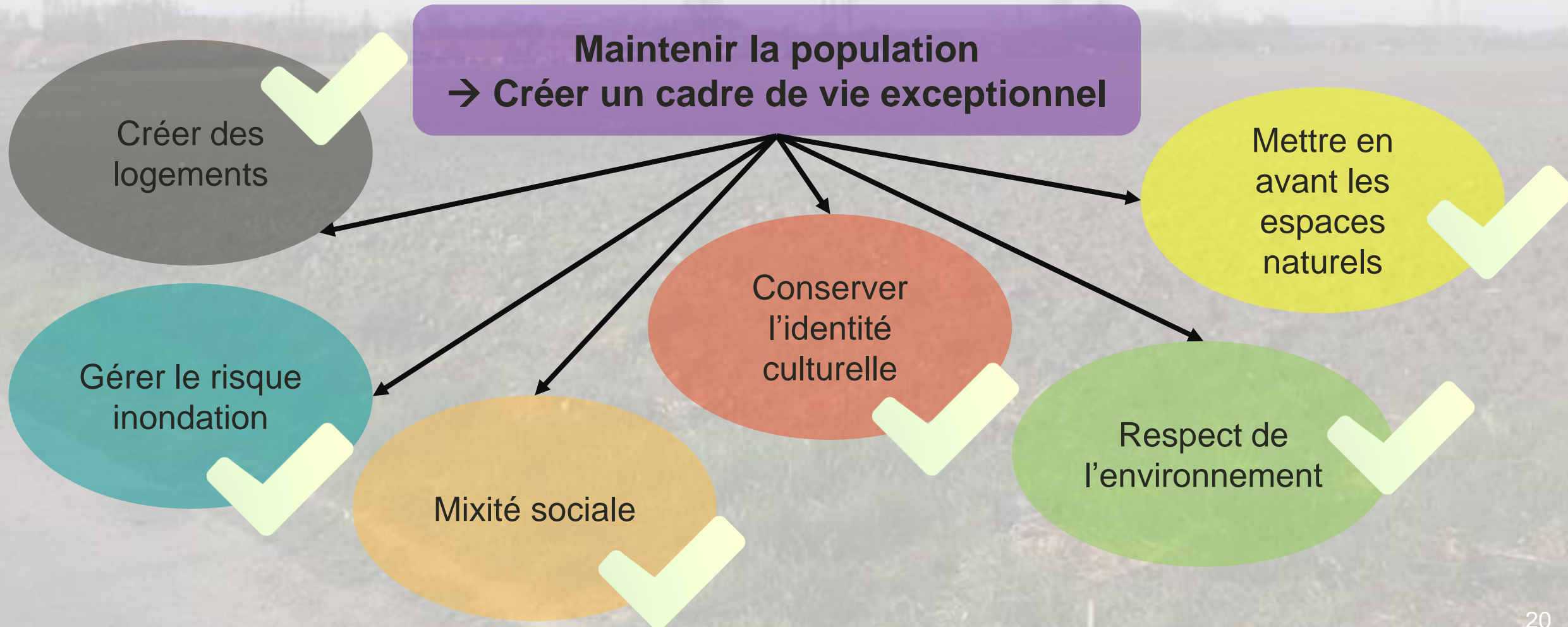
❖ La future Trame Verte

- Réaménagement de plusieurs espaces au sein de la commune
- Trame Verte = ZNIEFF + écoquartier du Bas Marais + Place du 8 mai + îlot Mairie
- Mise en valeur de l'écoquartier



Carte de la future Trame Verte ; Source : Réalisation personnelle

Conclusion



Conclusion

Projet répondant aux différents enjeux :

- Espaces d'échange entre les classes sociales
- Multiples activités et services qui régissent la dynamique du quartier
- Revalorisation des déchets en énergie
- Proximité des services → favoriser les transports doux et transports en commun
- Présence d'espaces naturels mis en valeur



Possibilité d'évolution dans le temps :

- Logements étudiants
- Création d'une Trame Verte

== Développement durable

The background image is a wide-angle shot of a flat, open landscape. The foreground is a mix of green grass and brown, dry patches. In the distance, there is a line of trees and some buildings, possibly a small town or village. The sky is overcast with soft, grey clouds. The overall tone is muted and somewhat desaturated.

Merci de votre attention !