

# Les modes actifs au Grand Chalon



Soutenance académique



# Contexte

Intérêt du Grand Chalon pour les modes actifs

# Contexte

## Prise en compte des modes actifs

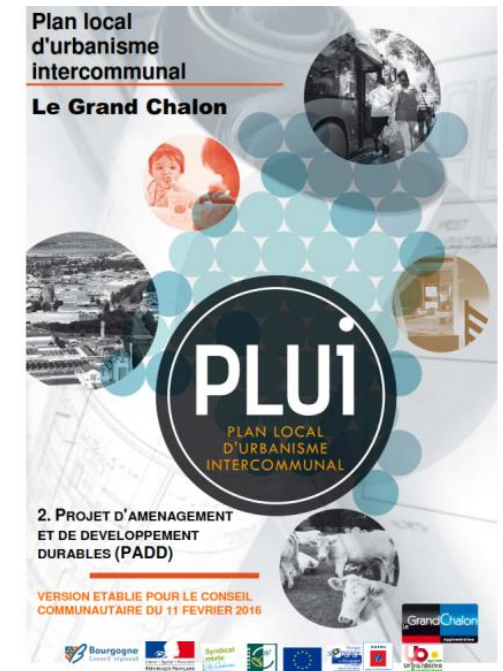
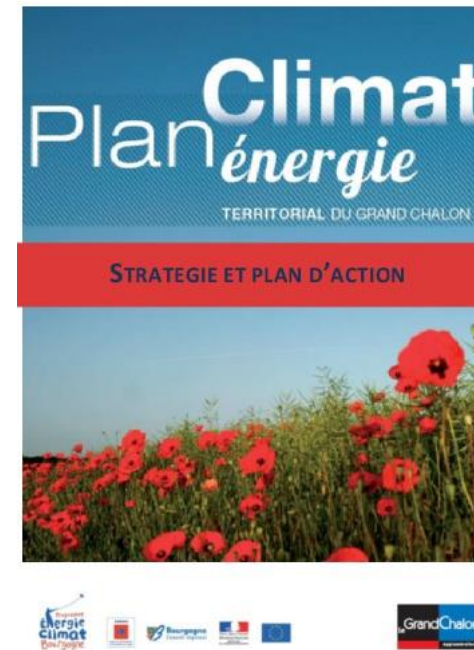
- 🚲 Réduire le trafic automobile
- 🚲 Diminuer les émissions de gaz à effet de serre
- 🚲 Mettre en place des conditions de mobilité durable



Source : Ministère de l'Écologie, du Développement Durable, des Transports et du Logement

LA TRANSITION ÉNERGÉTIQUE pour la  
**CRÉISSANCE VERTE**

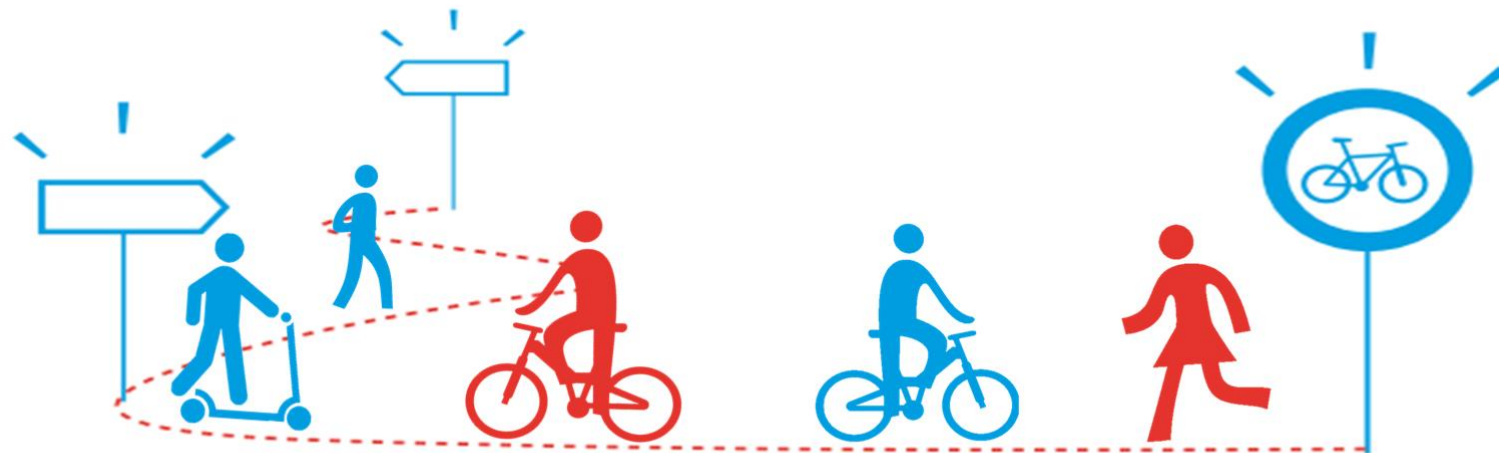
Source : Ministère de l'Environnement, de l'Énergie et de la Mer



Source : Grand Chalons

## Objectif du stage

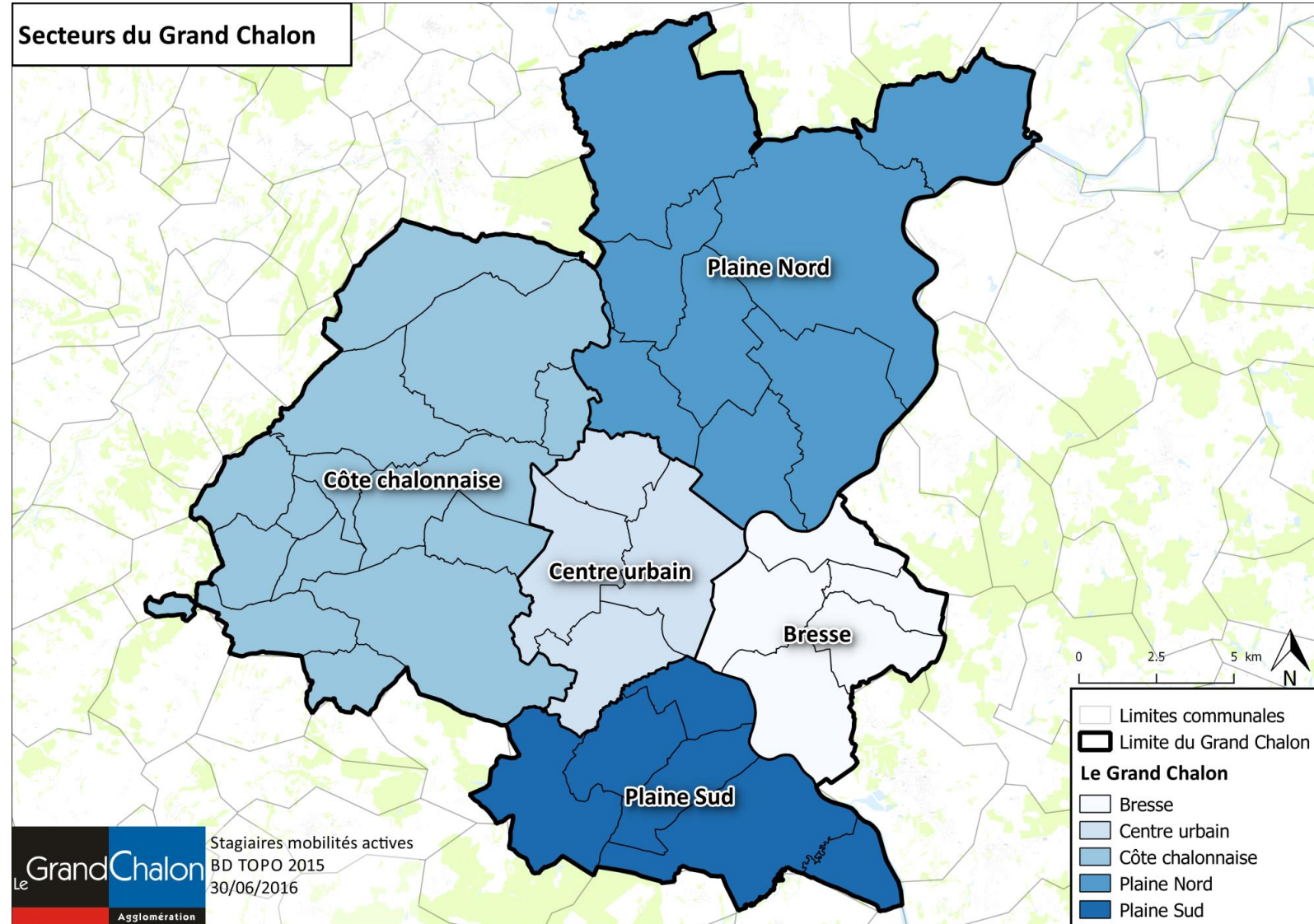
- 🚲 Diagnostiquer l'**offre existante** en matière d'aménagements cyclistes et piétons
- 🚲 Identifier les **enjeux** relatifs au développement des modes actifs pour les déplacements quotidiens et loisirs
- 🚲 Proposer des **préconisations** afin de favoriser le développement des modes actifs
- 🚲 Intégrer le travail dans le **Plan Local d'Urbanisme intercommunal** du Grand Chalon



## Potentiel du territoire

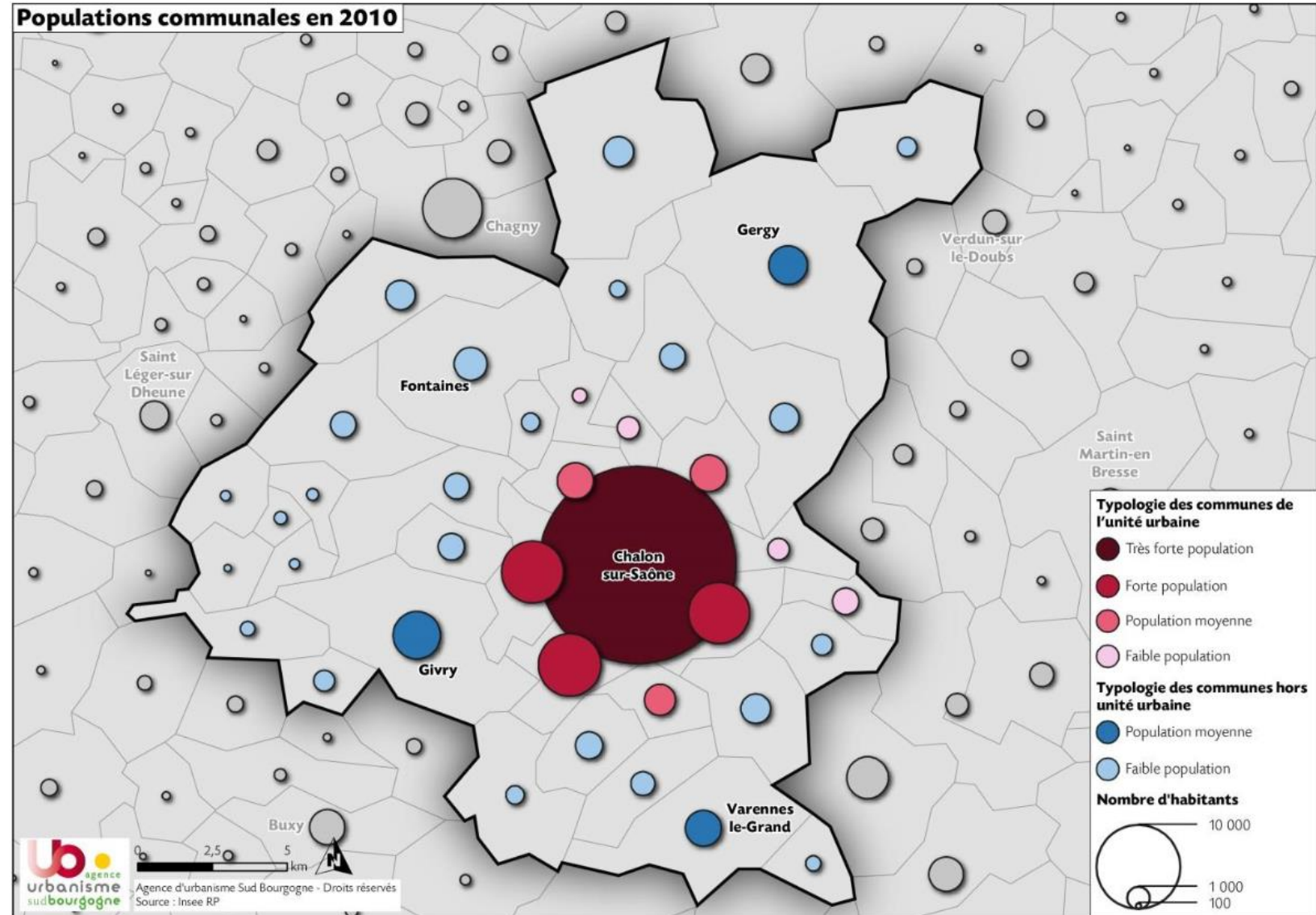
🚲 Cinq secteurs avec ces caractéristiques propres

🚲 Relief favorable à la pratique du vélo



## Potentiel du territoire

🚲 Concentration de la **population**, des **emplois**, des **équipements**, des **déplacements** sur Chalon-sur-Saône

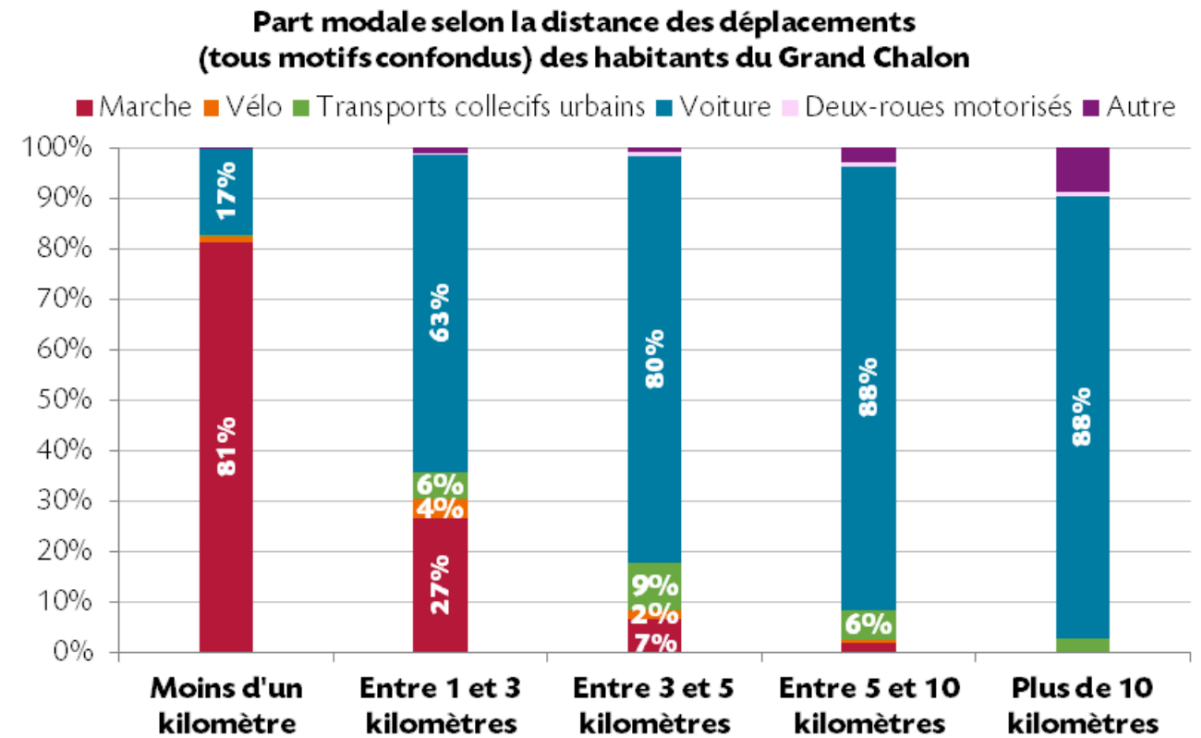
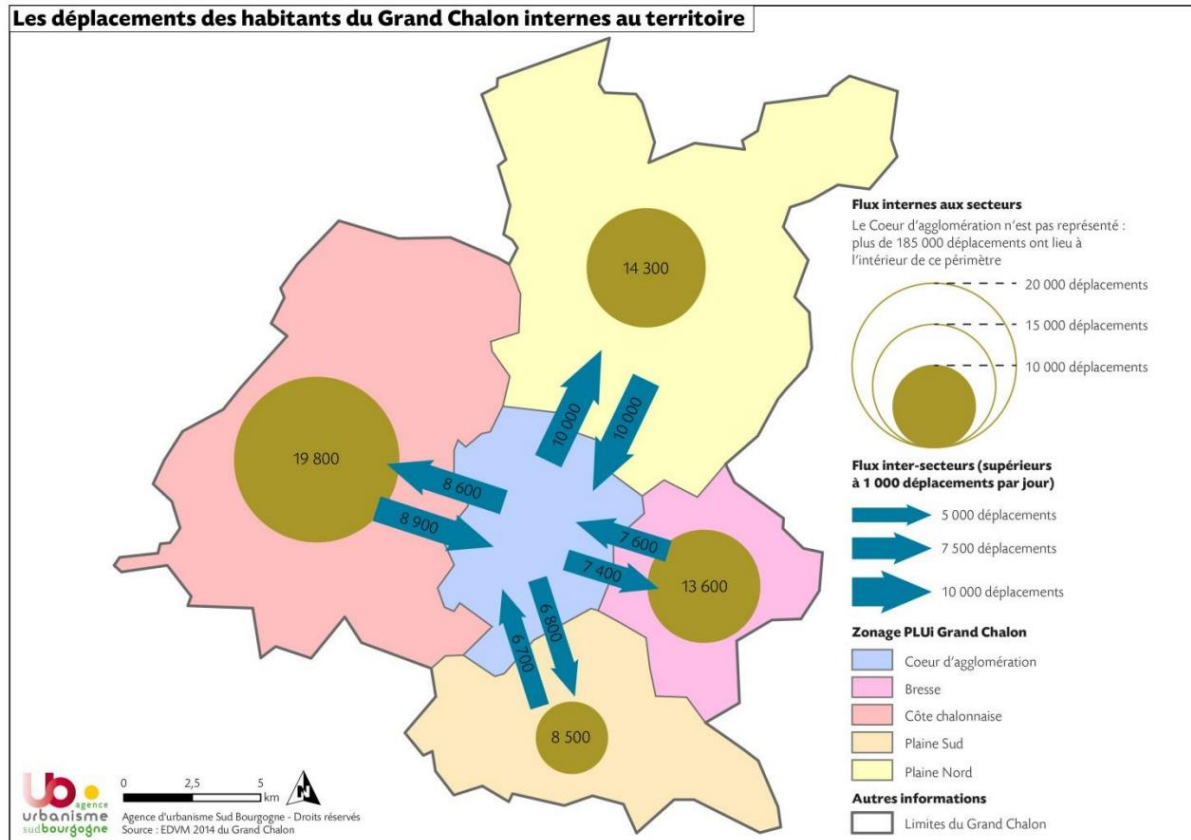


# Contexte

## Potentiel du territoire

🚲 Parts modales : Voiture : 65 % **Marche : 26 %** TC : 5 % **Vélo : 2 %**

« tout voiture »



Source : EDVM 2014 du Grand Chalonnais

# Diagnostic

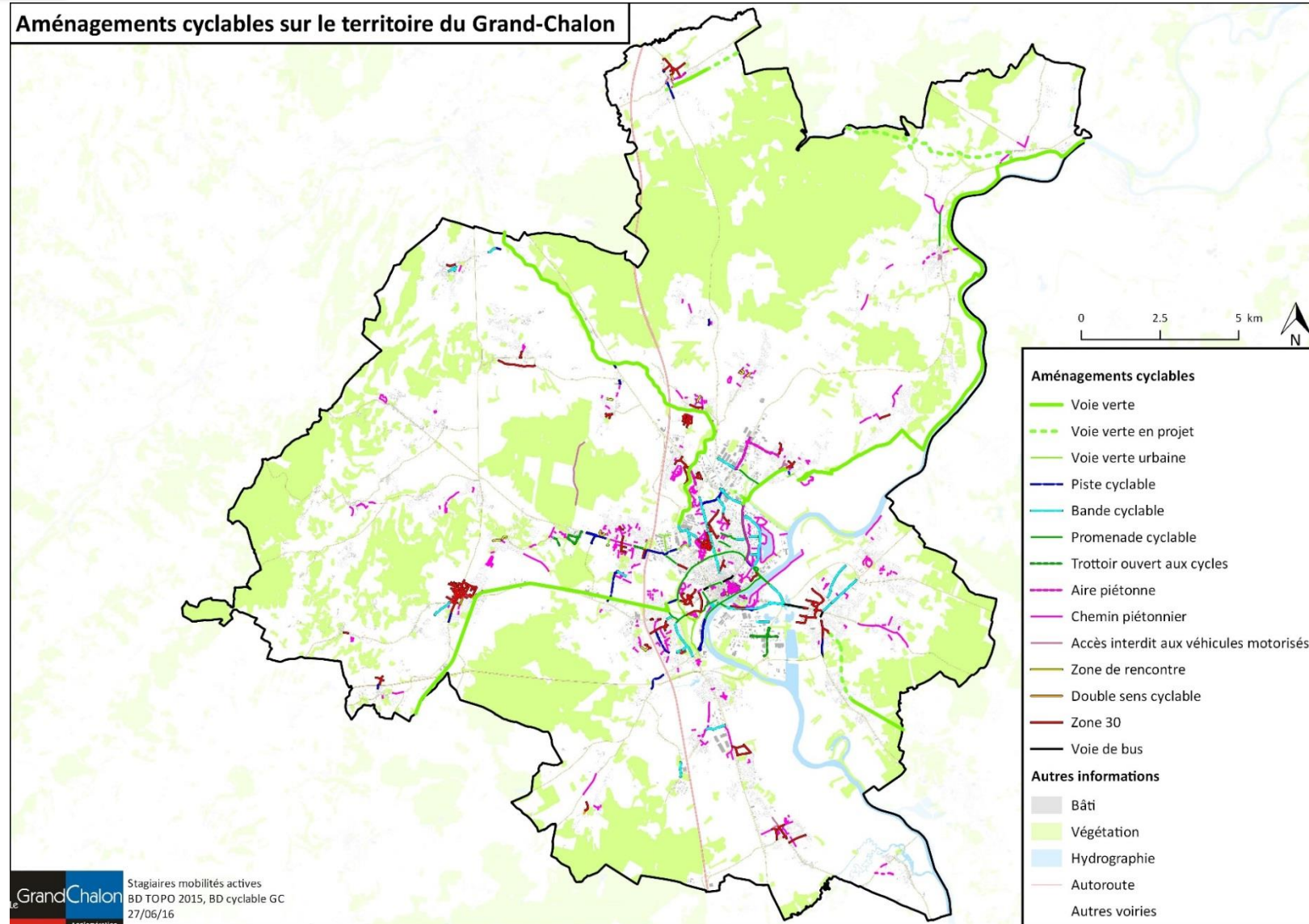
Le Grand Chalon face aux modes actifs

## Discontinuité

🚲 **Aménagements** pris en compte :

- Pistes cyclables
- Bandes cyclables
- Zones 30
- Double-sens cyclables
- Couloirs de bus
- Voies vertes
- Promenades cyclables
- Zones de rencontre
- Aires piétonnes
- Chemins piétonniers
- Trottoirs ouverts aux cycles

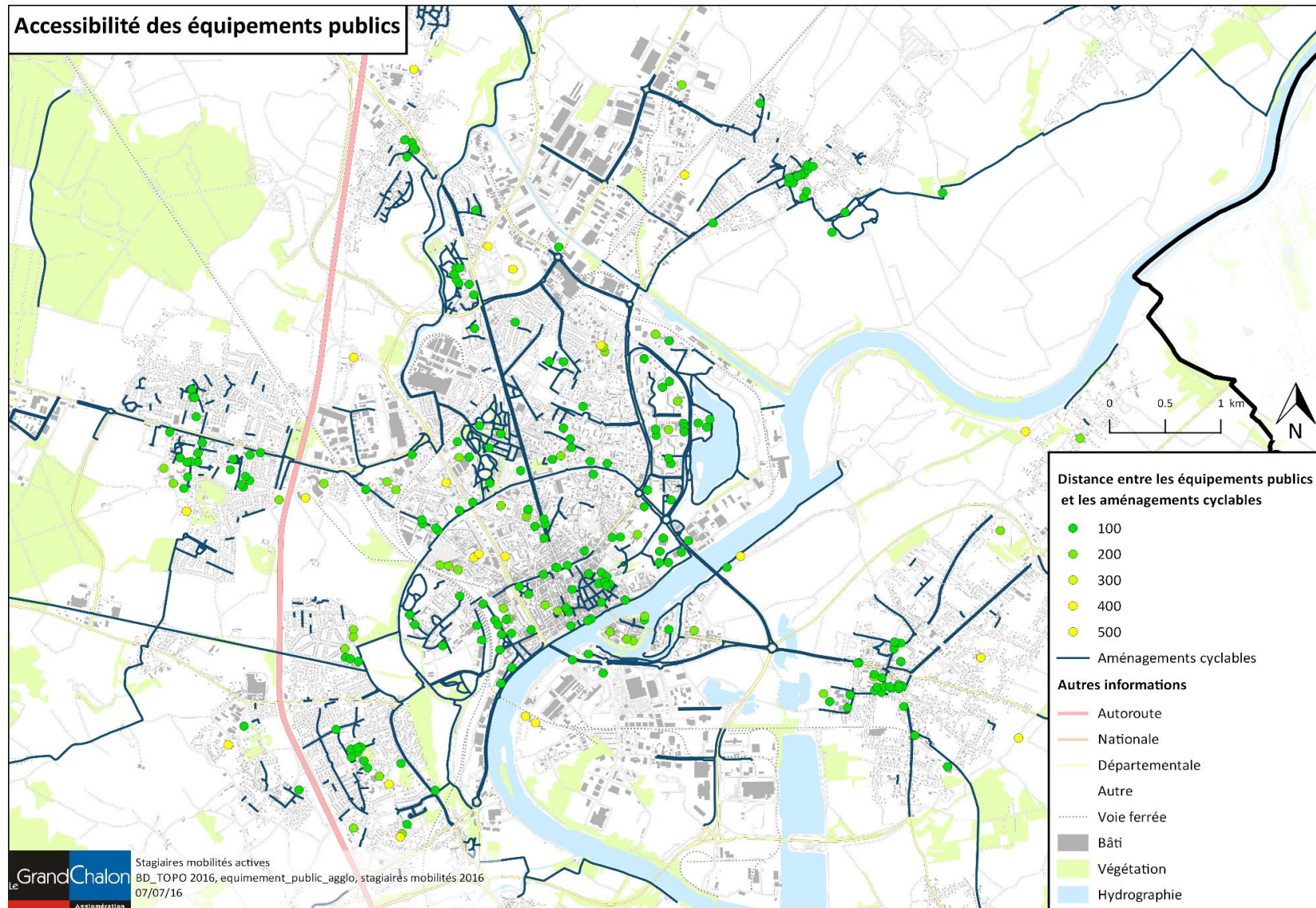
« *partage de l'espace public* »



## Discontinuité

🚲 **65 % des équipements** à moins de 100 m d'un aménagement cyclable

🚲 Peu de liaison entre ces différents éléments



🚲 Stationnement sur les voies cyclables



Stationnement gênant de véhicules ou poids lourds sur les aménagements sur les quais de Saône et la rue Paul Sabatier à Chalon-sur-Saône (Photographie : Kévin DEBAETS et Pauline DUTHEIL)



🚲 Barrières sur la voie verte



Présence de barrière sur la voie verte à Châtenoy-le-Royal (Photographie : Pauline DUTHEIL)

« *stationnement gênant* »

« *manque de visibilité* »

🚲 Rétrécissement de la chaussée



Rétrécissement de la voie cyclable avec barrière basse sur le pont SNCF sur la rocade (Photographie : Kévin DEBAETS)

🚲 Voie inondable



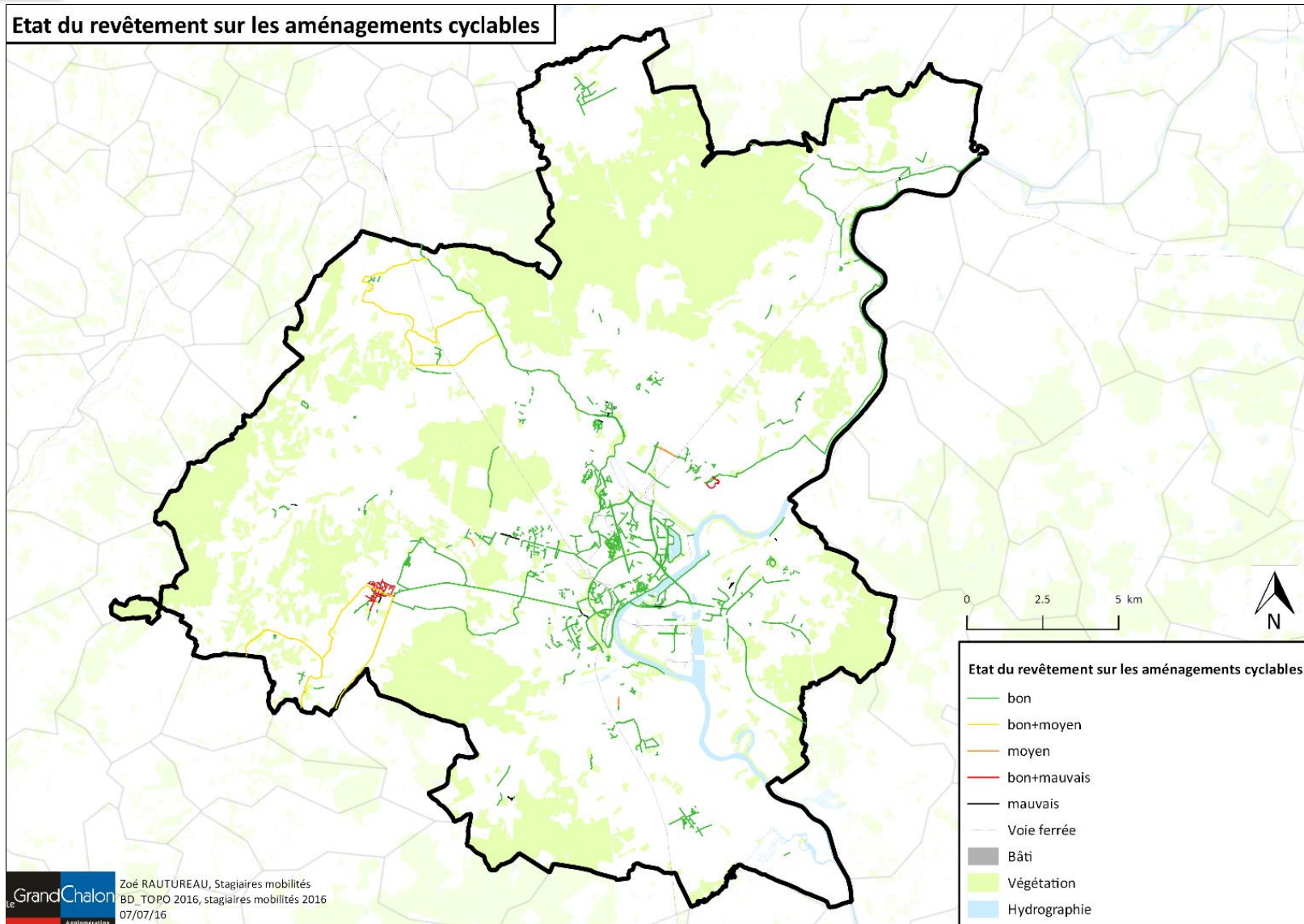
Panneau de signalisation routière à Crissey (Photographie : Pauline DUTHEIL)



Accès interdit à la voie verte en période d'inondation (Photographie : Kévin DEBAETS)

« Croisement impossible »

🚲 97 % des aménagements sont classés en bon état

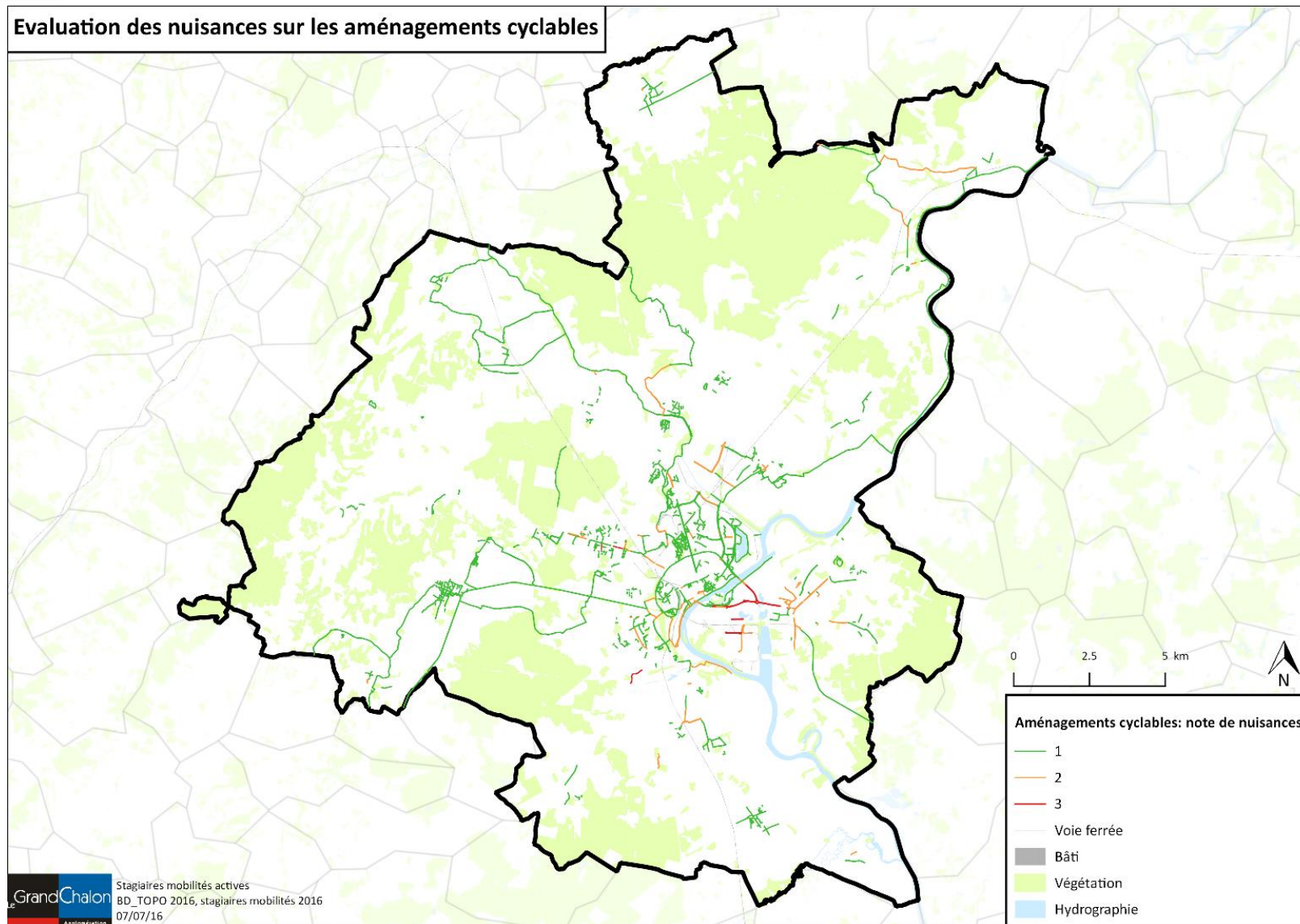


« Convivial »

🚲 85 % des aménagements sont jugés plutôt agréables

« Paisible »

« Agréable »



Intersection, rond-point, zone d'activités

## 🚲 Intersections non aménagées pour les modes actifs



Intersections non aménagées sur la zone commerciale sud de Chalon-sur-Saône et entre la zone SaôneOr et la route de Demigny à Fragnes-La Loyère (Photographie : Zoé RAUTUREAU et Pauline DUTHEIL)

Avenue de l'automobile dans la zone commerciale sud (Photographie : Zoé RAUTUREAU)

## Jalonnement directionnel

🚲 Jalonnement des voies cyclotouristiques



Jalonnement depuis la voie verte du canal du centre à Fragnes-La Loyère  
(Photographie : Pauline DUTHEIL)



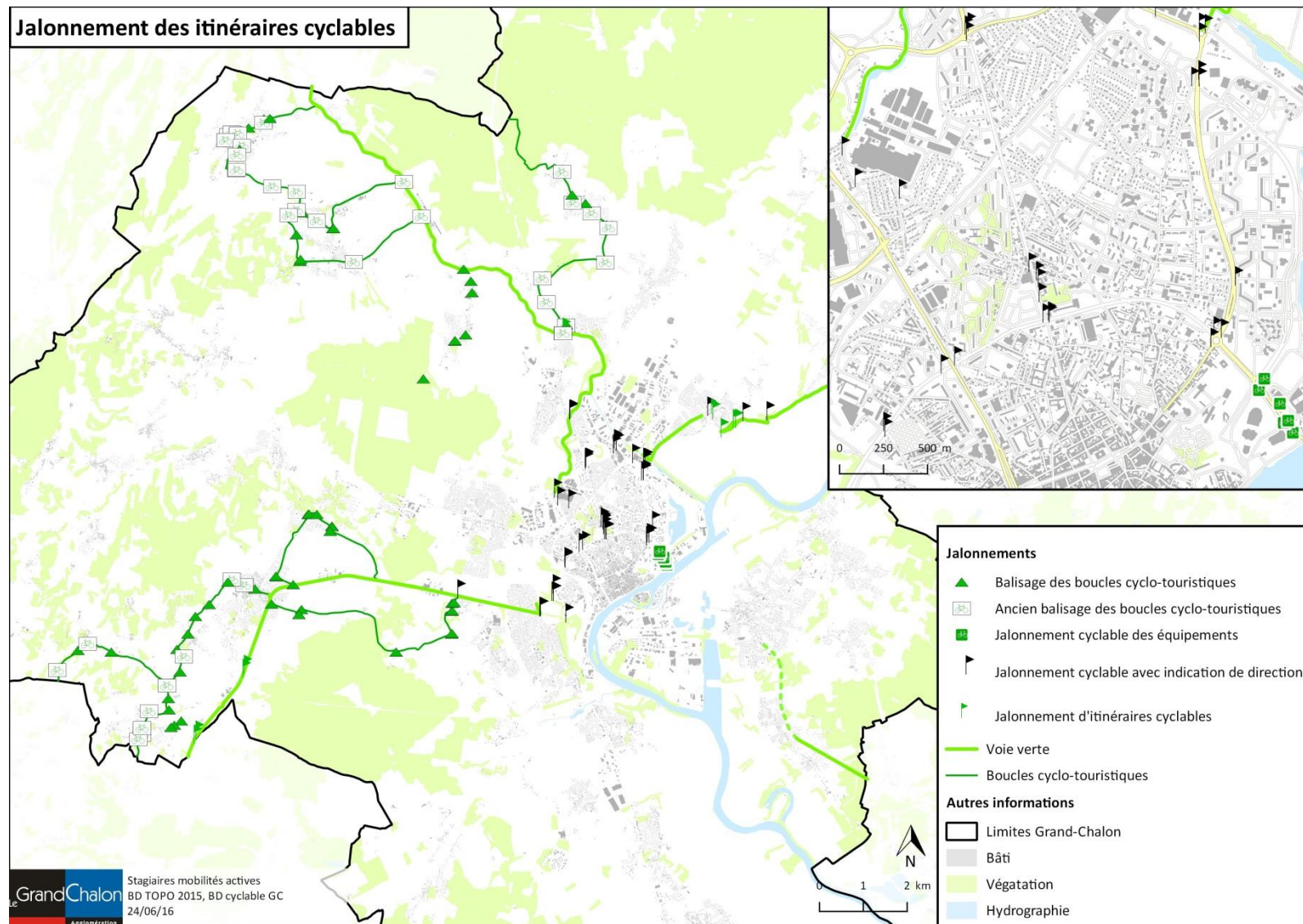
Indication d'une boucle cyclo-touristique à  
Fragnes-La Loyère  
(Photographie : Pauline DUTHEIL)



Jalonnement de l'eurovélo 6 à Crissey  
(Photographie : Pauline DUTHEIL)

## Jalonnement directionnel

- 🚲 Indication des boucles cyclotouristiques
- 🚲 Jalonnement entre les voies touristiques via Chalon-sur-Saône



Signalisation confuse et pas toujours adaptée

🚲 Ambiguïté de la signalisation



Exemple de voie limitée à 30 km/h et zone 30 à Fontaines et Saint-Marcel (Photographie : Guillaume de SURY d'ASPREMONT et Zoé RAUTUREAU)



Indications diverses à l'égard des cyclistes (Photographie : Guillaume de SURY d'ASPREMONT)



Signalisation voie cyclable et piéton (Photographie : Zoé RAUTUREAU)



Jalonnement des boucles cyclo-touristiques (Photographie : Guillaume de SURY d'ASPREMONT)



Offre de stationnement

Maillage  
Signalétique

**Favoriser le  
report modal**

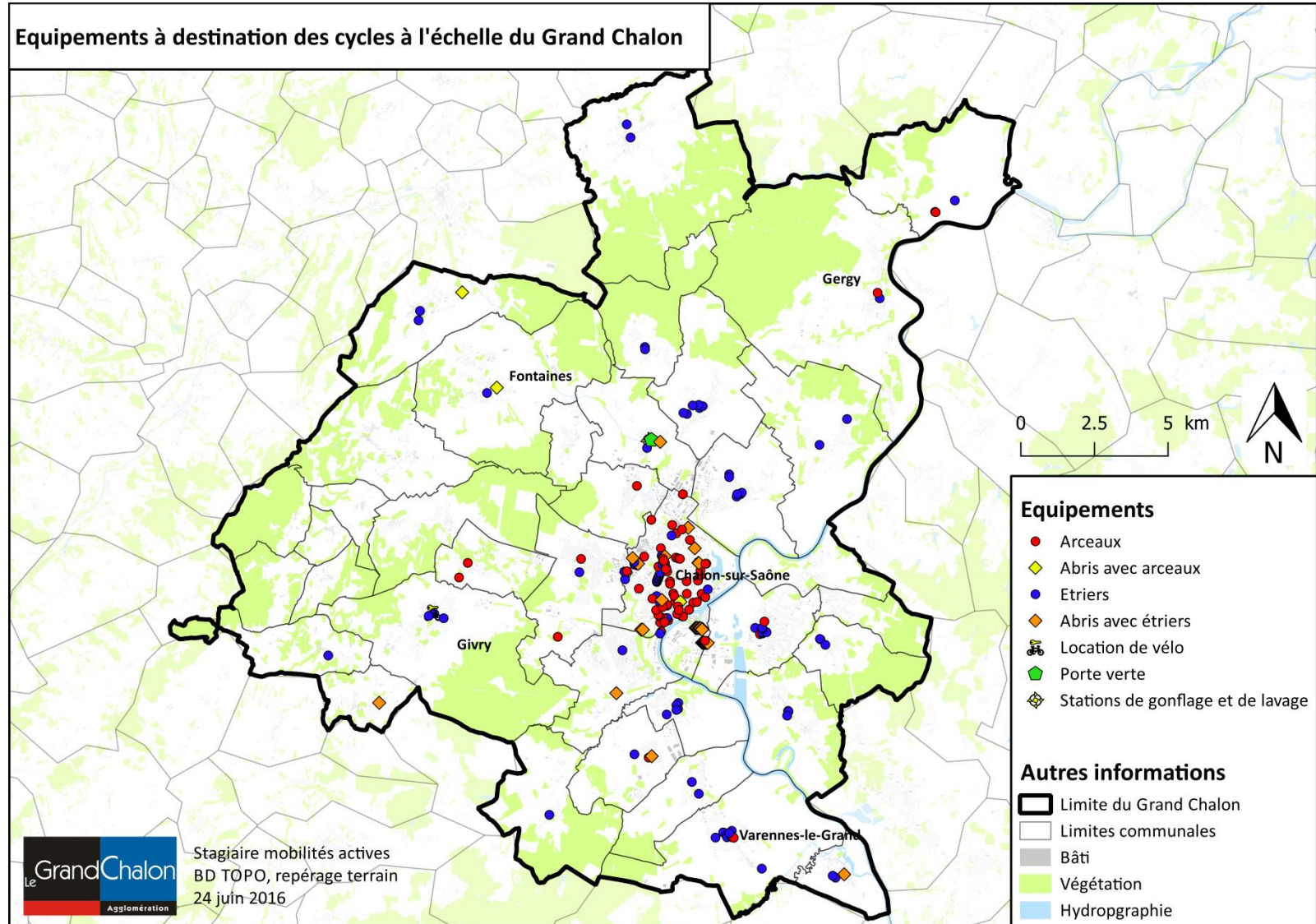
Offre de  
stationnements

**1 français sur 5** renonce à l'usage du vélo  
après avoir subi un vol

## Offre de stationnement

🚲 Plus de **1 800 places** de stationnement sur le territoire du Grand Chalon

🚲 Dont 66 % à Chalon-sur-Saône



## Offre de stationnement

🚲 Territoire du Grand-Chalon : **1 place pour 148 habitants**

🚲 A Chalon-sur-Saône : **1 place pour 73 habitants**



Etriers à vélos devant la mairie de Saint-Marcel  
(Photographie : Zoé RAUTUREAU)



Arceaux à vélos Square de l'Arque Buse, Chalon-sur-Saône  
(Photographie : Kévin Debaets)

En faveur des cyclotouristes

🚲 Halte pour les cyclotouristes à Fragnes-La Loyère



Porte Verte de Fragnes-La Loyère (Photographie : Pauline DUTHEIL)



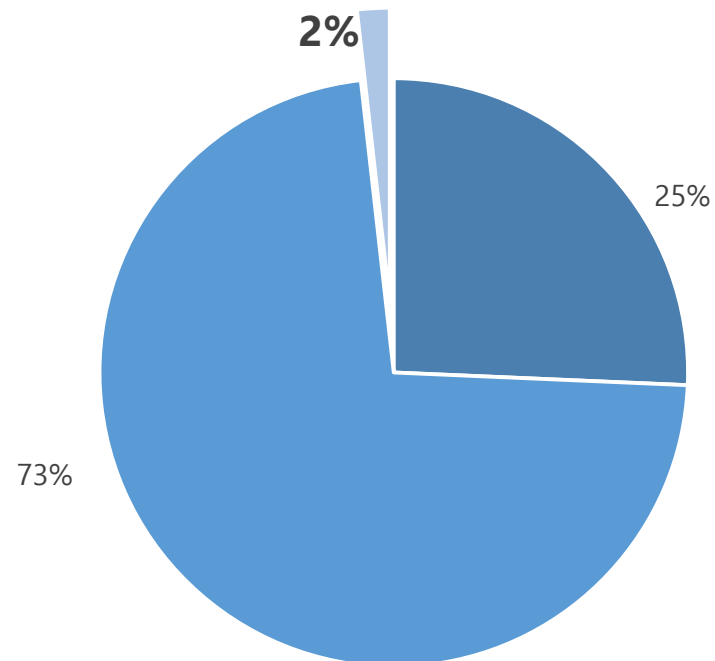
Station de gonflage à Fragnes-La Loyère (Photographie : Pauline DUTHEIL)

## Intermodalité

🚲 **Discontinuité** des aménagements jusqu'aux pôles d'échanges

🚲 **Manque d'équipements** permettant le stationnement de longue durée aux gares et aux parkings relais

Part de l'intermodalité au Grand Chalon



- Déplacements à pied
- Déplacements qui utilisent 1 seul mode mécanisé
- Déplacements qui utilisent au moins deux modes mécanisés

Source : Enquête Déplacement Ville Moyenne – agglomération du Grand Chalon, 2014

## Associations

🚲 Acteurs favorisant et promouvant le vélo

**VELOsurSAÔNE**

*"Construisons une autre mobilité urbaine"*



Participation au tour de piste du 27 mai 2016  
(Source : vélosursaône.blogspot.fr)



Circuit pédagogique de la vélo-école de l'espace PaMA  
(Photographie : Ali BENFADEL)

🚲 **Incitation et découverte** de la pratique du vélo

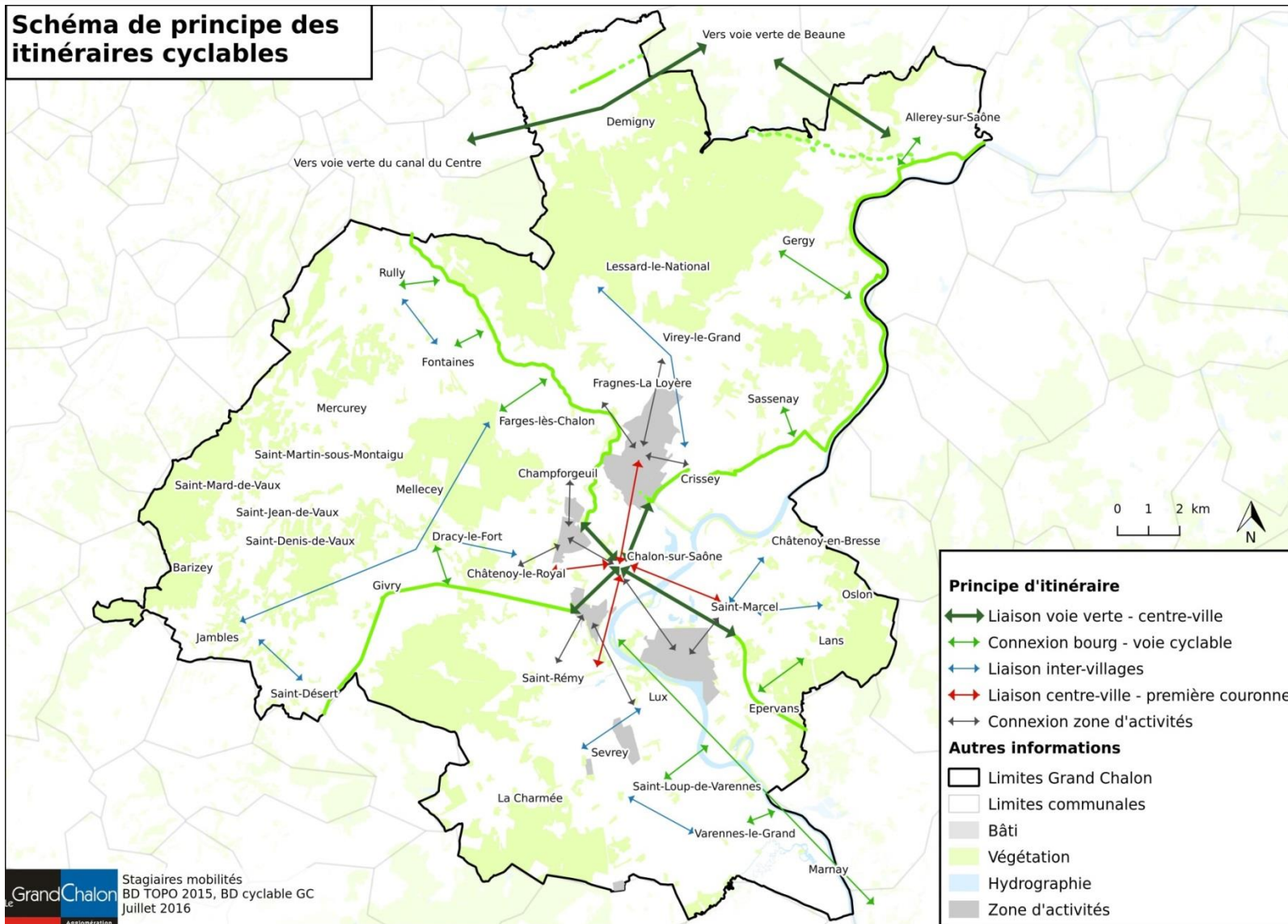
- Raid
- Fête nationale du vélo
- Tours de pistes
- Lutte contre l'obésité
- Atelier « auto-réparation »
- Kit mobilité



Atelier auto-réparation avec Mathieu Amaury, membre de l'espace PAMA (Source : espacepama.org)

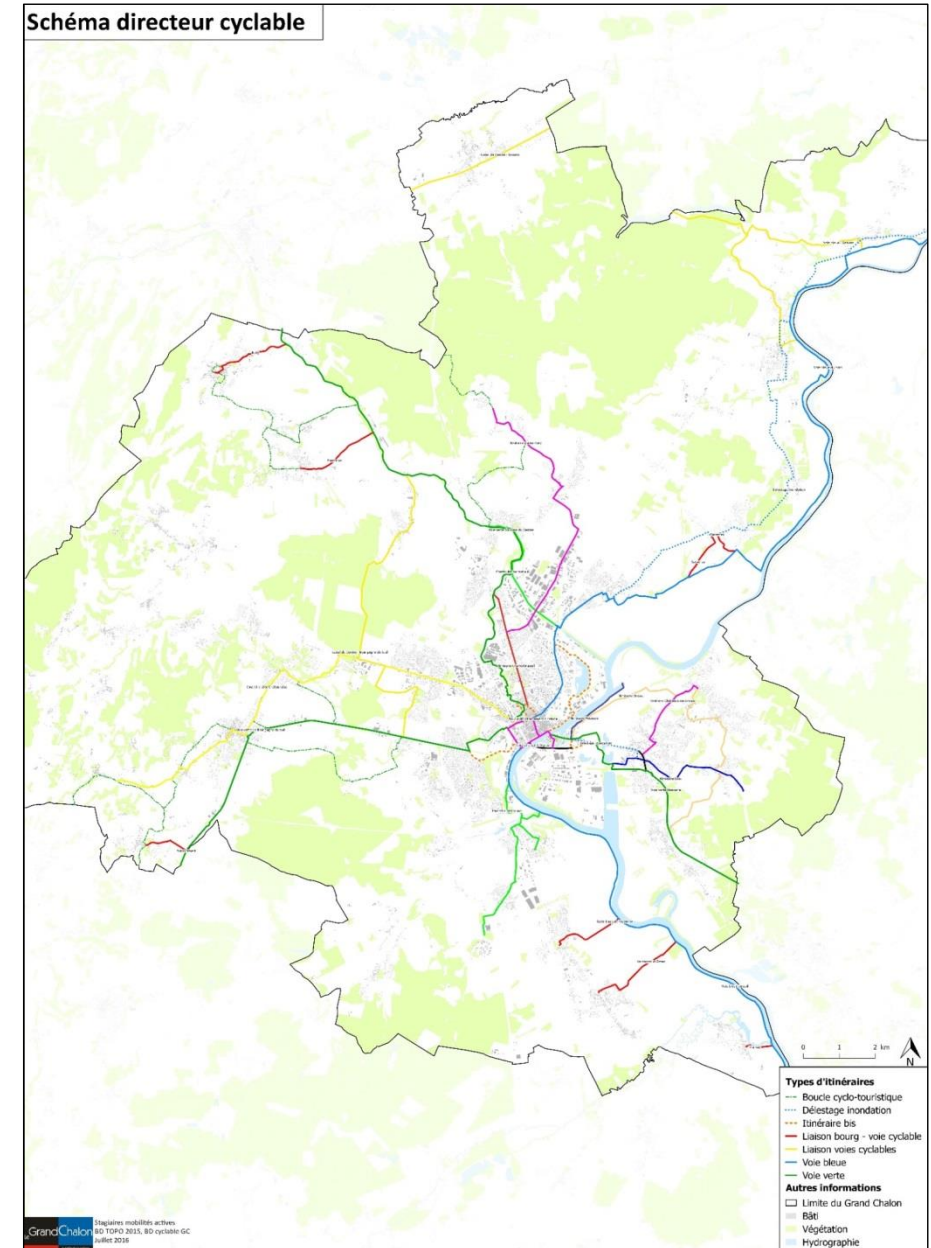
# Préconisations

Le futur des modes actifs au  
Grand Chalon

Mettre en œuvre le **Schéma Directeur Cyclable**

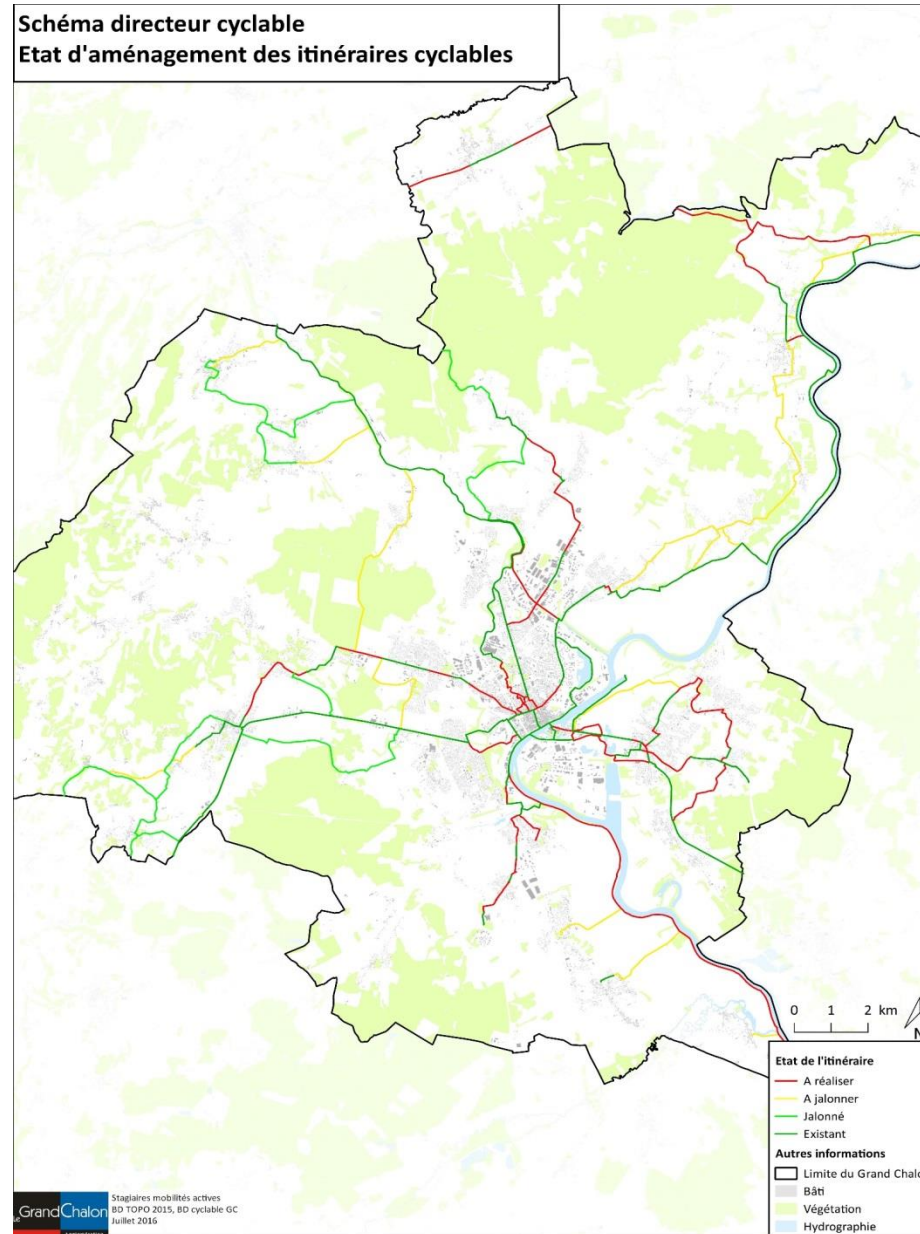
Mettre en œuvre le **Schéma Directeur Cyclable**

- 🚲 **250 km d'itinéraires cyclables**
- 🚲 Liaison entre les voies vertes et le centre-ville
- 🚲 Connexion bourg – voie verte ou bleue
- 🚲 Liaison entre Chalon-sur-Saône et les communes de 1<sup>ère</sup> couronne
- 🚲 Connexion aux zones d'activités
- 🚲 Itinéraire de délestage
- 🚲 Boucle cyclotouristique



Mettre en œuvre le **Schéma Directeur Cyclable**

- 🚲 37 % réalisés
- 🚲 17 % jalonnés
- 🚲 27 % à réaliser
- 🚲 19 % à jalonner



Mettre en œuvre le **Schéma Directeur Cyclable**

Priorité	Itinéraires	Budget	Temporalité d'exécution															Avancement	Commentaires									
			2017	2018	2019	2020	2021	2022	2023	2024	2025	2026	2027	2028	2029	2030	2031											
1	Boucle de jalonnement à l'étude	-																										
1	Voie bleue du nord	-																										
1	Voie verte Bressane	69 019 €																										
1	Voie verte de Bourgogne du sud	1 000 €																										
1	Voie verte du canal du Centre	2 000 €																										
2	Délestage inondation	6 000 €																										
2	Itinéraire bis	72 769 €																										
2	Itinéraire Saint-Marcel	167 712 €																										
2	Itinéraire Champforgeuil	4 650 €																										
2	Itinéraire côte Chalonnaise	240 874 €																										
2	Itinéraire plaine nord	128 330 €																										
2	Itinéraire plaine sud	124 458 €																										
2	Itinéraire Roseraie	2 000 €																										
2	Liaison bourg - voie cyclable	7 400 €																										
2	Liaison voies cyclables	320 336 €																										
3	Boucles cyclo-touristiques	-																										
3	Continuité Eurovélo 6	305 284 €																										
3	Itinéraire Bresse	94 903 €																										
3	Itinéraire Châtenoy-en-Bresse	74 613 €																										
3	Itinéraire Lans	38 298 €																										
3	Voie bleue du Sud	1 454 760 €																										
	Total =	3 114 406 €																										

De nouveaux aménagements

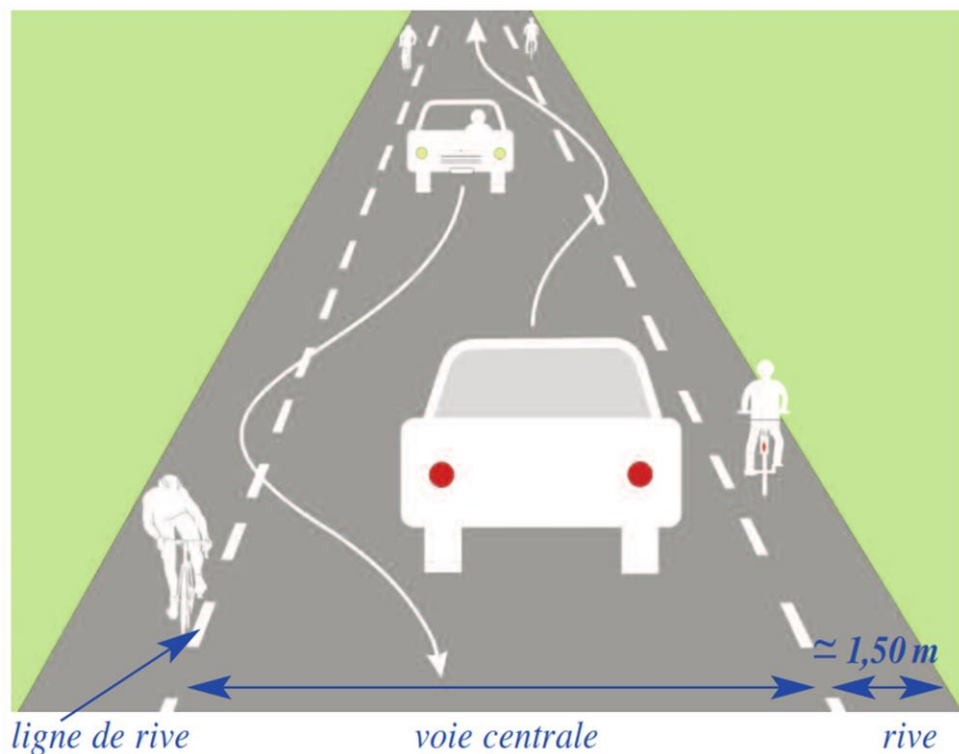
🚲 Généraliser les **doubles-sens cyclables**



Zone de rencontre, zone 30, aire piétonne et double-sens cyclable (CEREMA, 2016)

## De nouveaux aménagements

🚲 Expérimenter les **chaussées à voie centrale banalisée** en milieu urbain et interurbain



Chaussée à voie centrale banalisée  
(CEREMA, 2016)

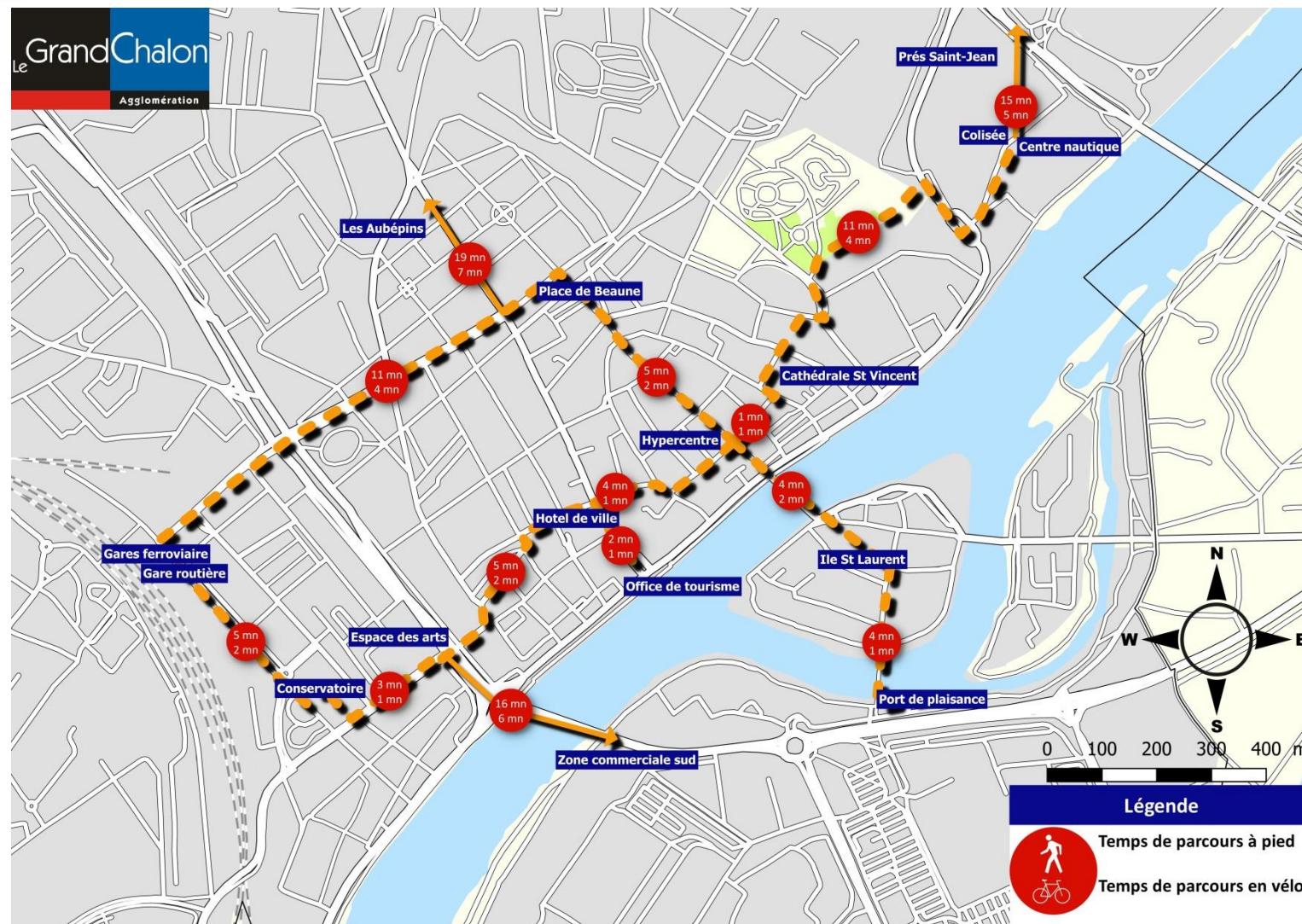
🚲 Réaliser des **marquages au sol** plus conséquents



Marquage au sol (CEREMA, 2016)

Mettre en place des **cartes temps piéton et vélo**

- 🚲 **Compétitivité** des modes actifs sur des courtes distances
- 🚲 Indications temporelles pour jouer sur les représentations mentales



Carte temps piétons – cyclistes du centre-ville de Chalon-sur-Saône (Cartographie : Guillaume de SURY d'ASPREMONT)

## Réfléchir aux zones d'activités

- 🚲 Améliorer la connectivité avec les quartiers d'habitats
- 🚲 Renforcer les cheminements doux internes aux zones



Logo centre commercial Sud (Source : les-horaires.fr)



Desserte de SaôneOr (Source : Capen71.org)



Logo centre commercial de la Thalie (Source : annuaire-client.bienpublic.com)

Guider les cyclotouristes et les utilisateurs quotidiens

🚲 Jalonner les itinéraires cyclables du centre urbain et du Grand Chalon

🚲 Mettre en place des Relais d'Information Service sur Chalon-sur-Saône et sa première couronne



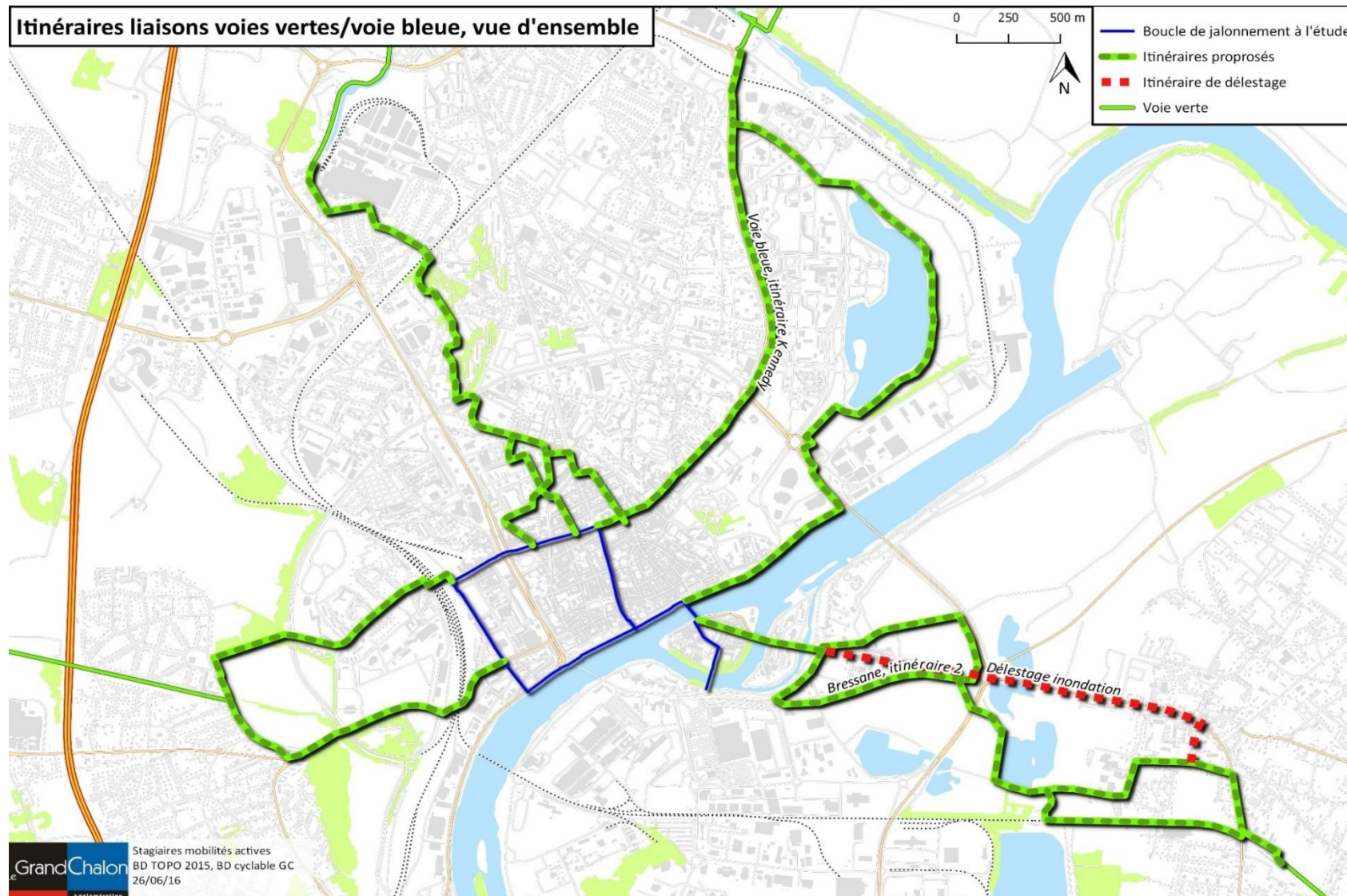
Exemple de chartre graphique pour le jalonnement des itinéraires cyclables  
(Réalisation : Guillaume de SURY d'ASPREMONT)



Relais information Service de Vy-lès-Lure (Source : pays-de-lure.fr)

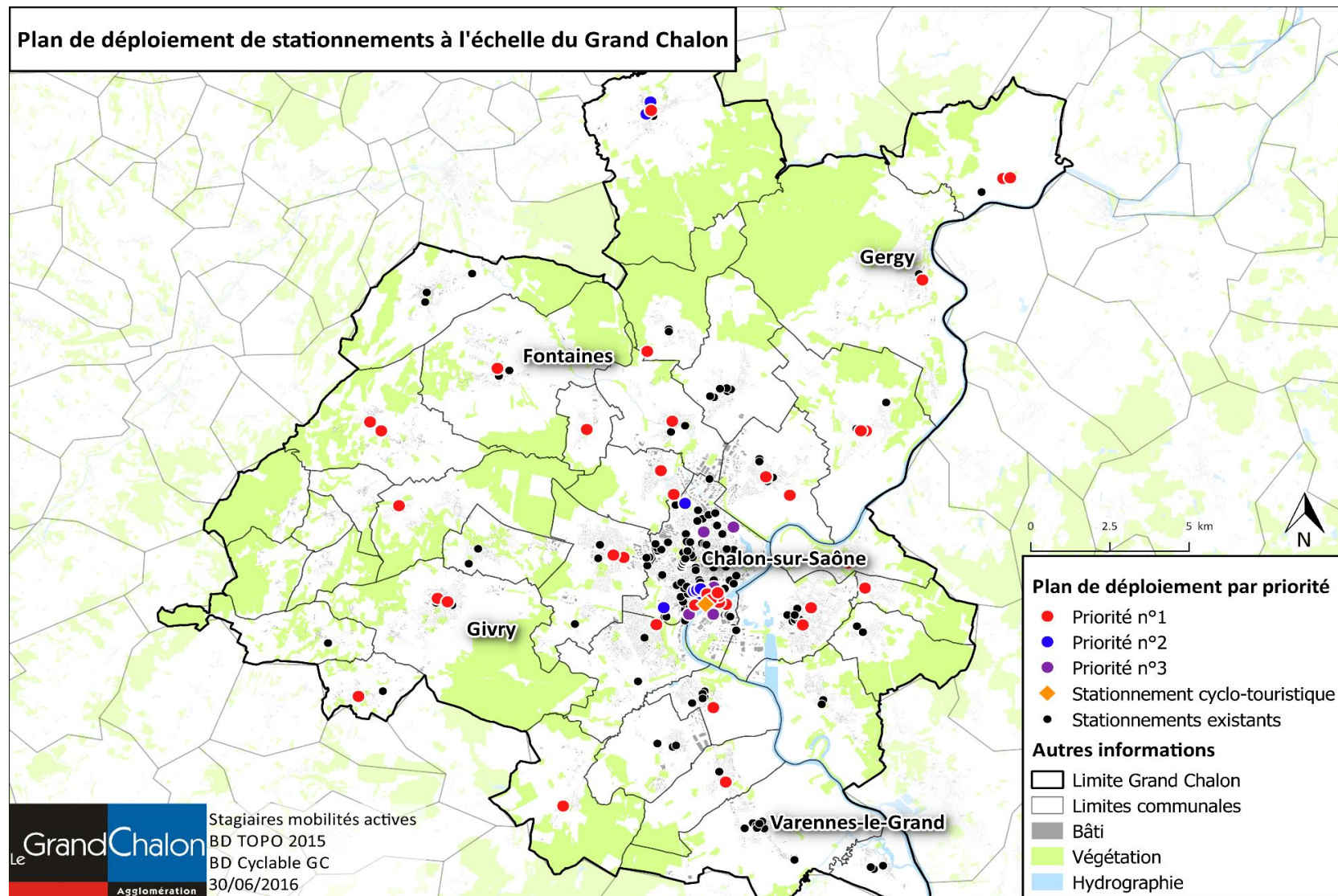
Guider les cyclotouristes et les utilisateurs quotidiens

🚲 Relier les voies cyclotouristiques au centre-ville de Chalon-sur-Saône



Compléter l'offre de stationnement existante

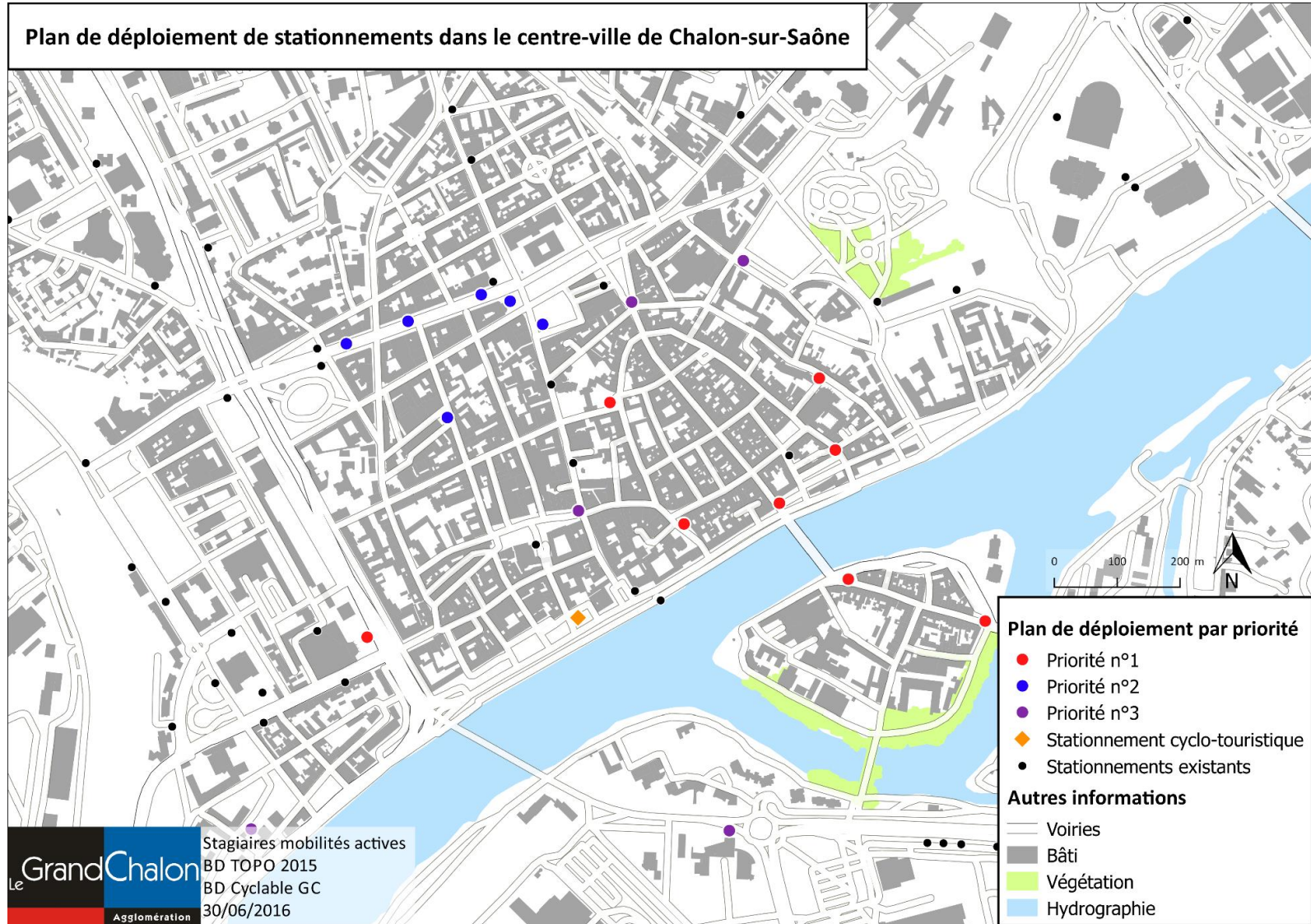
Plan de déploiement de stationnements à l'échelle du Grand Chalons



🚲 + 140 arceaux à implanter

Compléter l'offre de stationnement existante

🚲 Proposer des stationnements au cœur de Chalon-sur-Saône



### Favoriser l'intermodalité aux pôles gares

- 🚲 Proposer des stationnements abrités et sécurisés
- 🚲 Faciliter la circulation des vélos



Abri sécurisé à la gare de Compiègne (Source : altinnova.com)



Goulotte à vélo à Aurillac  
(Source : velocite-15.overblog.com)

Accompagner les changements de comportements

- 🚲 Mettre en place un **comité de pilotage** pour le suivi des actions menées
- 🚲 Sensibiliser les habitants sur la **cohabitation** des différents modes de transports



Sensibilisation sur le stationnement gênant  
(Source: transports.blog.lemonde.fr)



Affiche de communication sur le double sens cyclable  
(Source : Sécurité routière 2010)

Accompagner les changements de comportements

🚲 **Communiquer** auprès des établissements scolaires , des entreprises et des administrations

- PDE, PDA, PDES
- Création d'un poste dédié aux mobilités/déplacements au Grand Chalon



*En marche pour l'école !*

Affiche pedibus à Olivet (Source : [www.olivet.fr](http://www.olivet.fr))

🚲 **Promouvoir** le vélo par le biais d'outils existants

- Alimenter la plateforme Mobigo
- Création d'un site internet concernant les modes actifs



Source : [mobigo-bourgogne.com](http://mobigo-bourgogne.com)



# Conclusion

Stratégie en faveur des modes actifs

🚲 Maillage

🚲 Signalétique

🚲 Promotion



🚲 Stationnement

🚲 Jalonnement

🚲 Communication

Source : ville de Brossard



Merci de votre attention

