

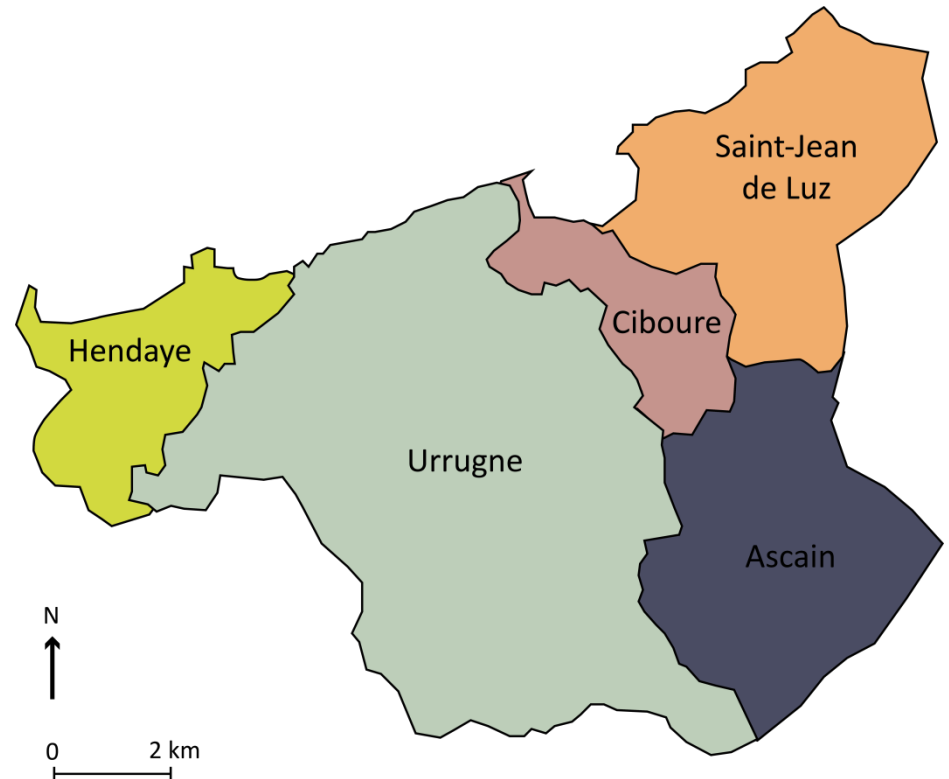
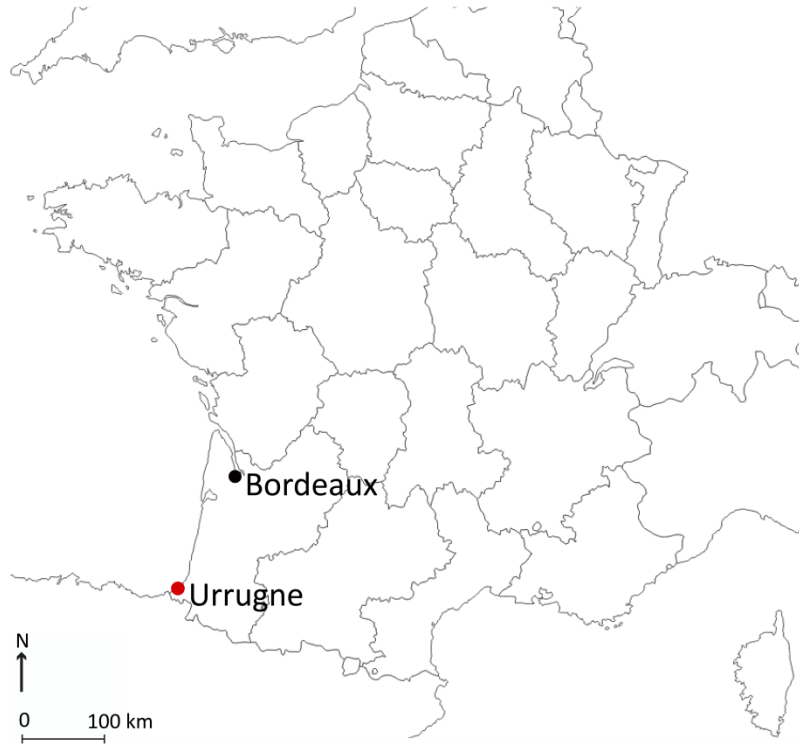
CARTOGRAPHIE ET VALORISATION DES CHEMINS COMMUNAUX D'URRUGNE

Professeur référent : Benjamin Gayon
Tuteurs de stage : Claire Fourteau – Cyril Couriol

Mardi 30 août 2016

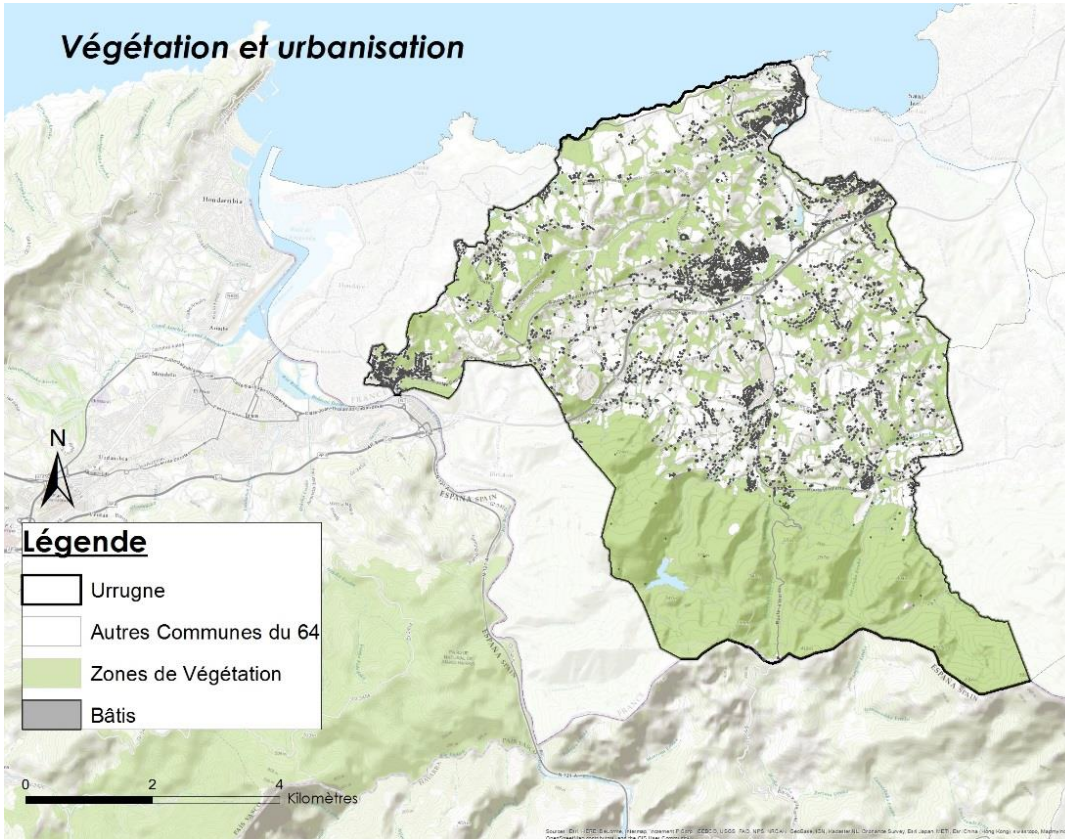


Présentation de la commune





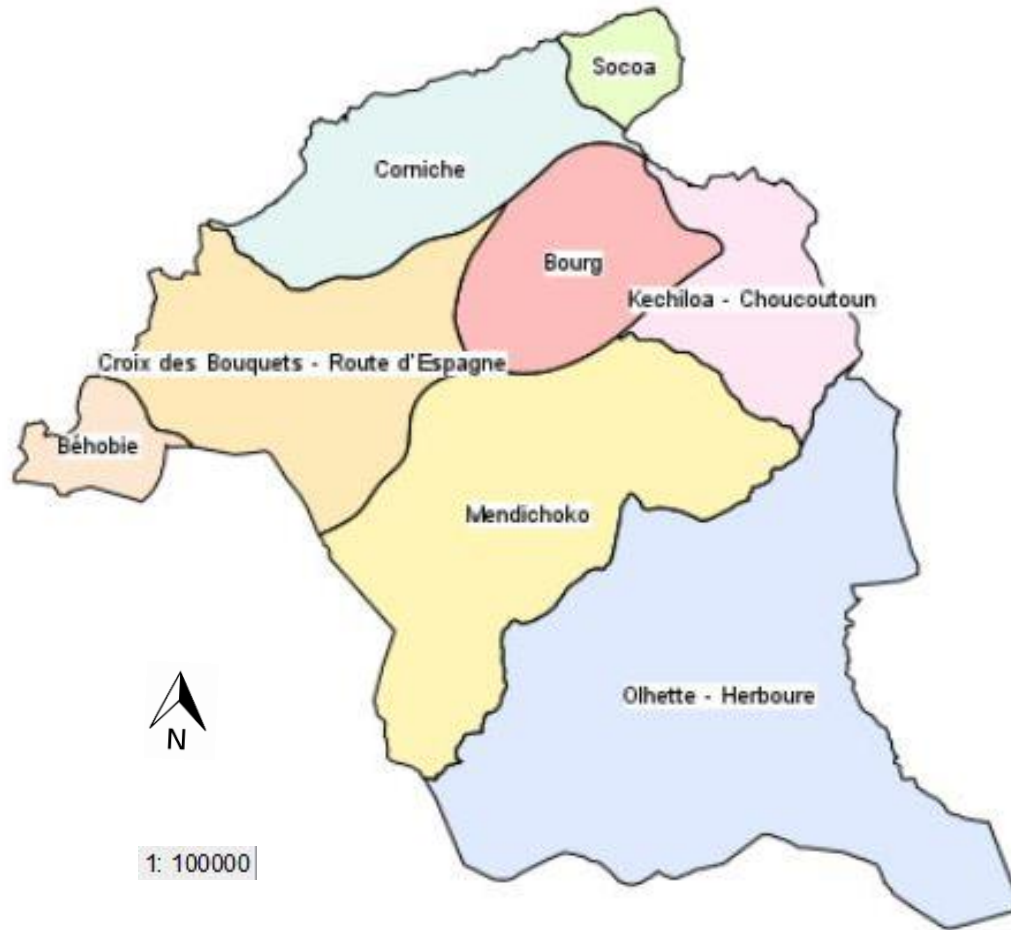
Végétation et urbanisation



- 5 000 hectares de superficie
 - ➔ Plus vaste territoire communal du littoral basque
- 9 574 habitants en 2015
- Peu urbanisée et fort caractère rural

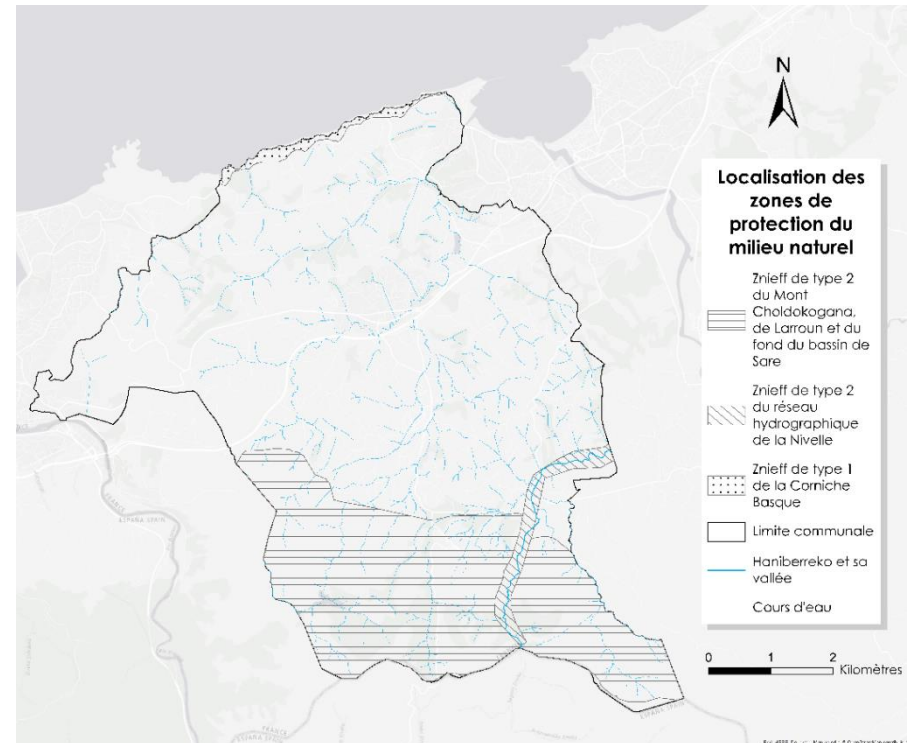
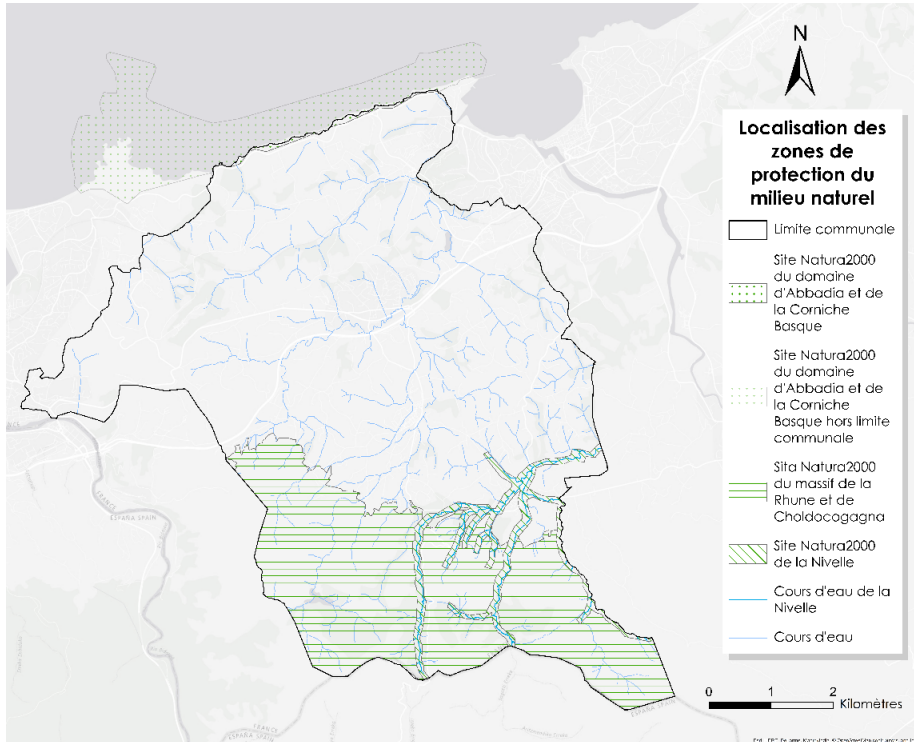
Organisation spatiale

Présentation de la commune

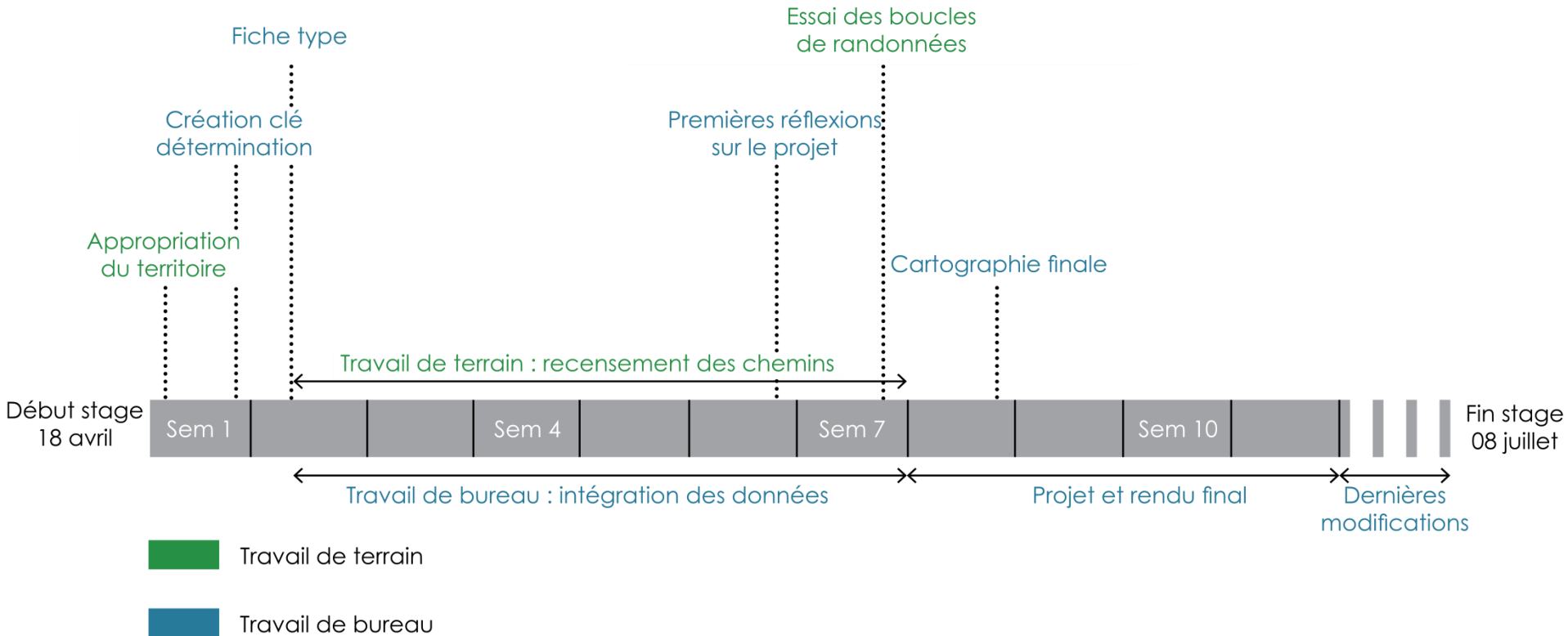


Zones naturelles protégées

Présentation de la commune

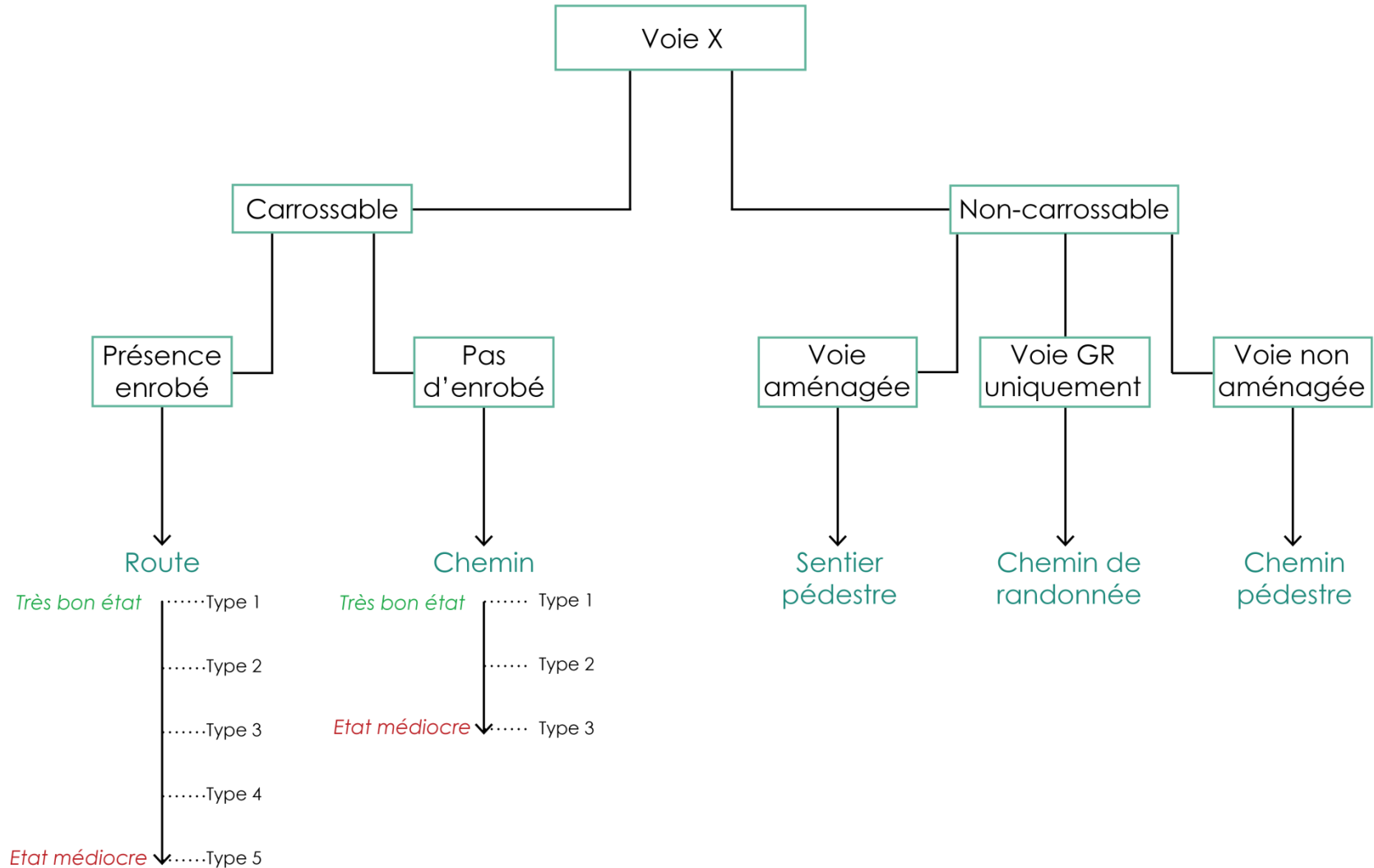


Méthodologie



Clé de détermination

Méthodologie



Les « Routes »

Méthodologie



TYPE 1



TYPE 2



TYPE 3



TYPE 4



TYPE 5





LES DIFFERENTS TYPES DE CHEMINS CARROSSABLES

TYPE 1



TYPE 2



TYPE 3



LES DIFFERENTS TYPES DE CHEMINS NON CARROSSABLES

SENTIER PEDESTRE



CHEMIN DE RANDONNEE



CHEMIN PEDESTRE



La fiche type

Méthodologie



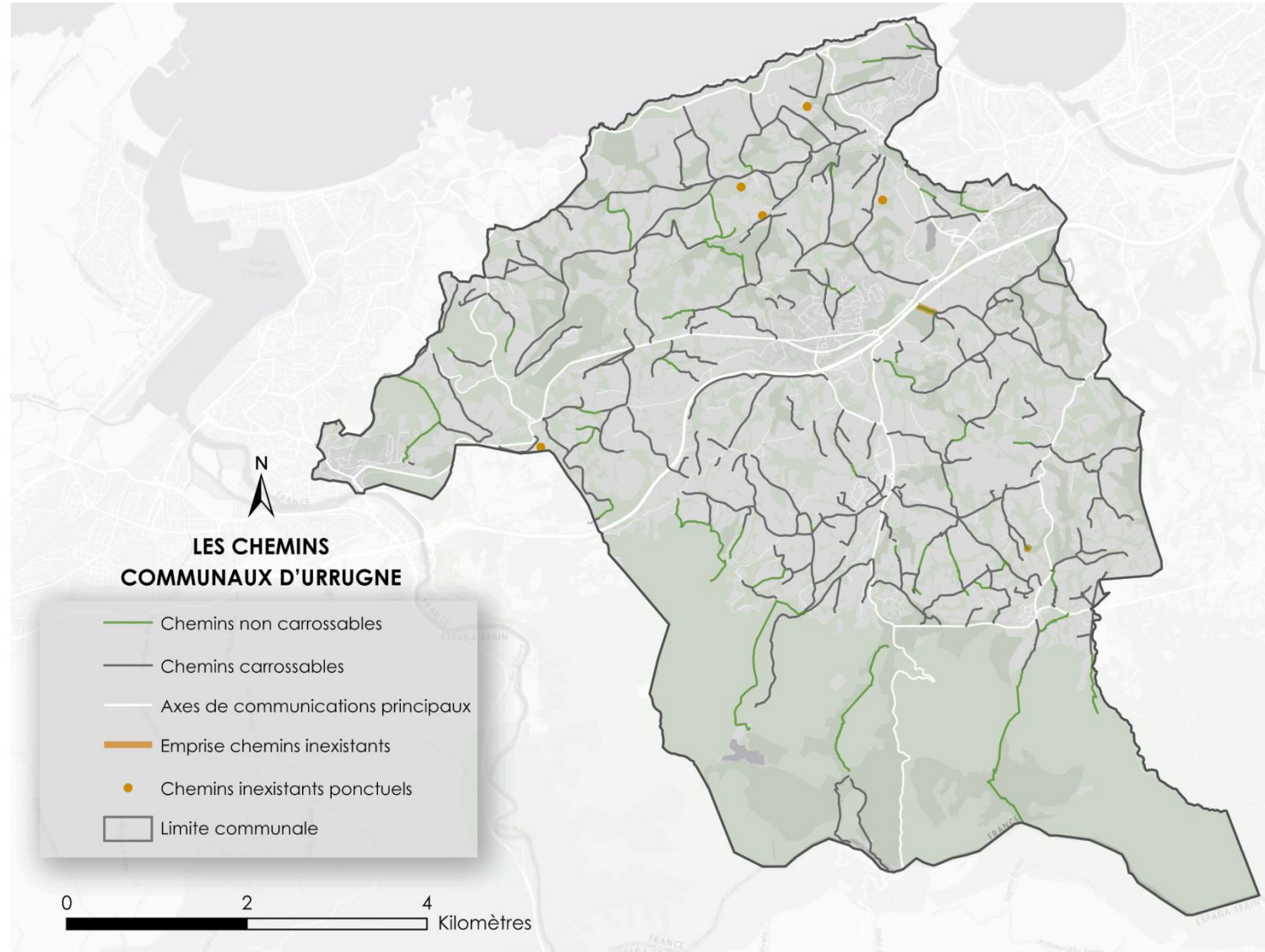
NOM (SELON CADASTRE) + FOND COLORE REPRESENTANT LE QUARTIER		QUARTIER	
TYPE DE VOIE			
Carrossable	Oui-Non	<p>PHOTO GENERALE DE LA VOIE</p> <p>Numéro de la photo (A référencer dans la fiche)</p>	
Etat	Description plus détaillée de l'état de la voirie (dégradations, état global...)		
Accessibilité	Facilité d'accès à la voie		
Dimensions	Largeur de la voie		
Circulation	Impasse, double-sens ou sens-unique. Facilité de croisement ou non		
Type d'usage	Riverains, Passage, Agriculture, Accès entreprises etc...		
Bas coté (état)	Etat du bas côté : enherbement, fossé, noue, barrière...		
Environnement : pavillon, campagne...	Environnement global : campagne, forêt, pavillons, clairière...		
Elements à valoriser (patrimoine, faune, flore...)	Si il y a lieu, élément intéressant à mettre en valeur		
Intégré dans une voie déjà existante (St Jacques de Compostelle, GR, Cyclable...)	Chemin de Grande Randonnée, Randonnées du Pays Basque...		
Continuité	Faut-il tourner pour accéder à une nouvelle voie ou dans le prolongement ?	<p>PHOTO METTANT EN VALEUR UN ELEMENT DE LA FICHE</p> <p>Numéro de la photo (A référencer dans la fiche)</p>	
Vues	Vue intéressante sur un paysage ou monument : Rhune, Mer, Bourg...		
Dangers	Elements dangereux : virage serré, gros fossé, sortie de camions...		
Elements à améliorer	Elements à améliorer en priorité : visibilité, accessibilité...		
Appropriation	Appropriation par les riverains : déchets, cabane, maison, panneau de privatisation...		
Sites à proximité (parc, site touristique, déchèterie, plage...)	Site caractéristique à proximité		
Aménagements divers	Aménagements divers et légaux : lampadaire, poubelles, bancs...		
			<p>PHOTO METTANT EN VALEUR UN ELEMENT DE LA FICHE</p> <p>Numéro de la photo (A référencer dans la fiche)</p>




- 180 chemins
- 321 tronçons :
 - 266 carrossables
 - 55 non carrossables
 - 183 de type « route »
 - 83 de type « chemin »
 - 53 de type chemin « pédestre »
- 7 chemins inexistants

Cartographie finale


Résultats




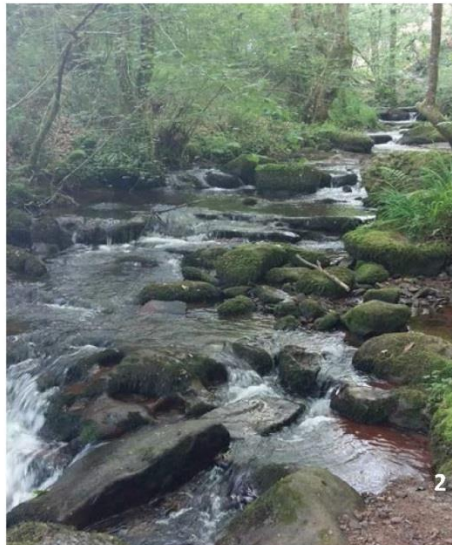


Exemple de fiche : Chemin d'Atalaya – Tronçon A

CHEMIN DE L'ATALAYA_ Tronçon A		SOCOA
ROUTE TYPE 3 (photo 1)		
Carrossable	Oui	
Etat	Déformation de la chaussée avec présence de nids de poule et orniérage	
Accessibilité	Bonne accessibilité en voiture et bonne visibilité	
Dimensions	5m large	
Circulation double-sens ou sens unique	Double sens : deux voitures peuvent passer	
Type d'usage	Résidentiel	
Bas coté (état)	Bon état et bon entretien, présence des murs de soutènements, stationnement latéral sur bande enherbée	
Environnement : pavillon, campagne...	Zone pavillonnaire	
Elements à valoriser (patrimoine, faune, flore...	X	
intégré dans une voie déjà existante (St Jacques de Compostelle, GR, Cyclable...)	X	
Continuité	Oui	
Vues	X	
Dangers	X	
Elements à améliorer	X	
Appropriation	X	
Sites à proximité (parc, site touristique, déchèterie, plage...)	X	
Aménagement divers	Parking	



Exemple de fiche : Chemin d'Atalaya – Tronçon B

CHEMIN DE L'ATALAYA_ Tronçon B		SOCOA
CHEMIN PEDESTRE (photo 1)		
Carrossable	Non	
Etat	Enherbée non entretenu avec des obstacles (branches)	
Accessibilité	Pas d'accessibilité et peu de visibilité	
Dimensions	X	
Circulation double-sens ou sens unique	X	
Type d'usage	Promenade	
Bas coté (état)	X	
Environnement : pavillon, campagne...	Prairie	
Elements à valoriser (patrimoine, faune, flore...	Mène à la corniche	
Intégré dans une voie déjà existante (St Jacques de Compostelle, GR, Cyclable...)	X	
Continuité	Coupure avec la route de la Corniche	
Vues	X	
Dangers	Chemin peu entretenu avec des obstaclesà franchir	
Elements à améliorer	Mettre en valeur ce chemin pour faire une continuité entre la zone résidentielle et la corniche	
Appropriation	X	
Sites à proximité (parc, site touristique, déchèterie, plage...)	Sentier de la Corniche	
Aménagement divers	X	

Exemple de fiche : Chemin de Baron

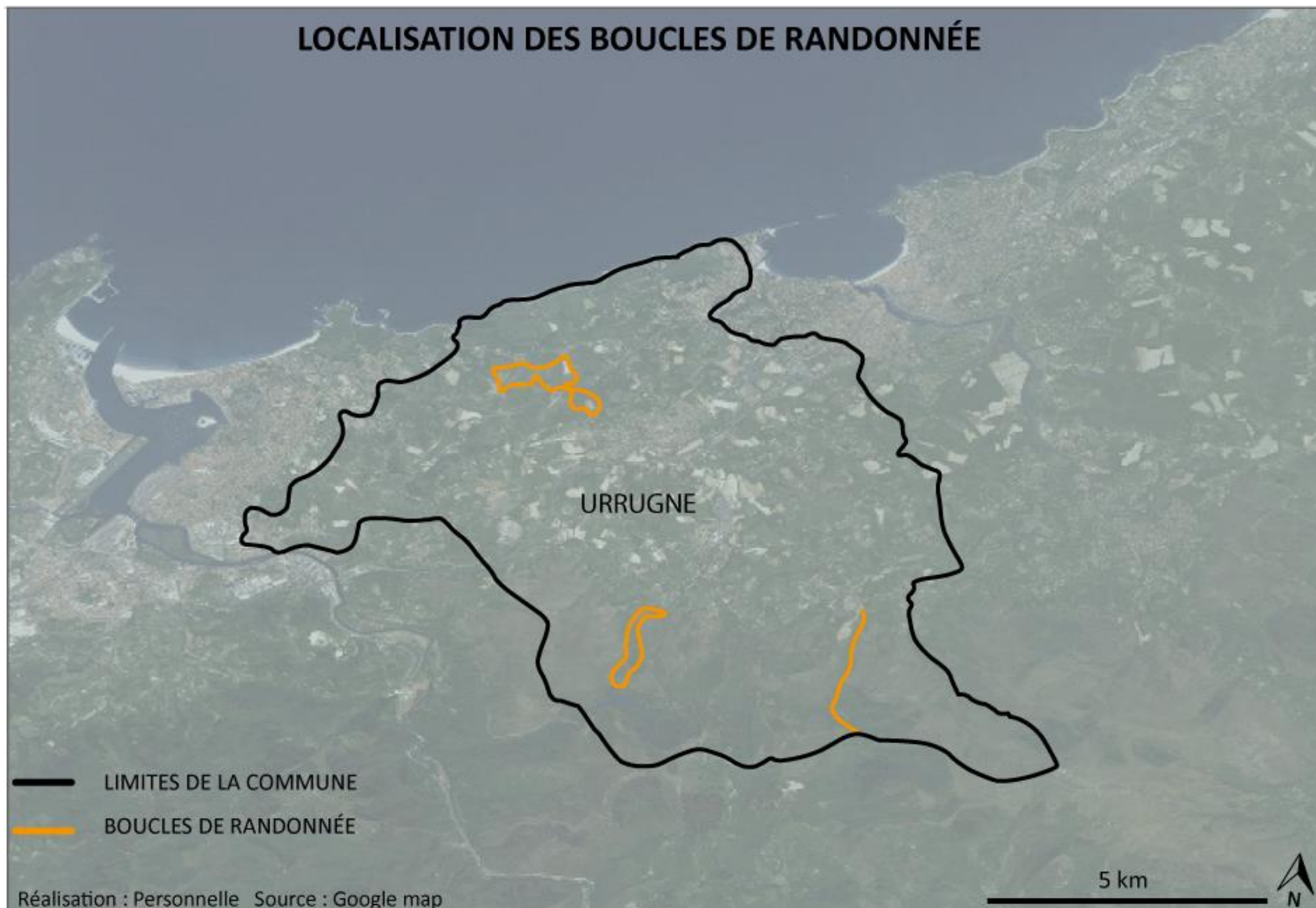
CHEMIN RURAL DIT DE BARON		OLHETTE
CHEMIN DE RANDONNEE (photo 1)		
Carrossable	Non	
Etat	Chemin de randonnée en pierres suit un ancien chemin (photo 1)	
Accessibilité	Bonne	
Dimensions	X	
Circulation double-sens ou sens unique	X	
Type d'usage	Randonnée	
Bas coté (état)	x	
Environnement : pavillon, campagne...	Forêt et ruisseau (photo 2)	
Elements à valoriser (patrimoine, faune, flore...	Oui, patrimoine lié à la flore et à la faune de montagne	
intégré dans une voie déjà existante (St Jacques de Compostelle, GR, Cyclable...)	Oui intégrée GR 10 (photo 4)	
Continuité	Oui	
Vues	Non	
Dangers	Non ou alors liés à l'état du chemin et à son environnement	
Elements à améliorer	X	
Appropriation	X	
Sites à proximité (parc, site touristique, déchèterie, plage...)	X	
Aménagement divers	Zone de parking au départ, indication de randonnée et aménagement pour faciliter l'accès (photo 3 et 4)	

Exemple de fiche : Chemin de Bidezaharra

CHEMIN DE BIDEZAHARRA		CORNICHE
Carrossable	Non	 
Etat	Inaccessible : bouché par la végétation (photo 1 et 2)	
Accessibilité	X	
Dimensions	X	
Circulation double-sens ou sens unique	X	
Type d'usage	X	
Bas coté (état)	X	
Environnement : pavillon, campagne...	X	
Elements à valoriser (patrimoine, faune, flore...	X	
intégré dans une voie déjà existante (St Jacques de Compostelle, GR, Cyclable...)	X	
Continuité	X	
Vues	X	
Dangers	X	
Elements à améliorer	X	
Appropriation	X	
Sites à proximité (parc, site touristique, déchèterie, plage...)	X	
Aménagement divers	X	



LOCALISATION DES BOUCLES DE RANDONNÉE

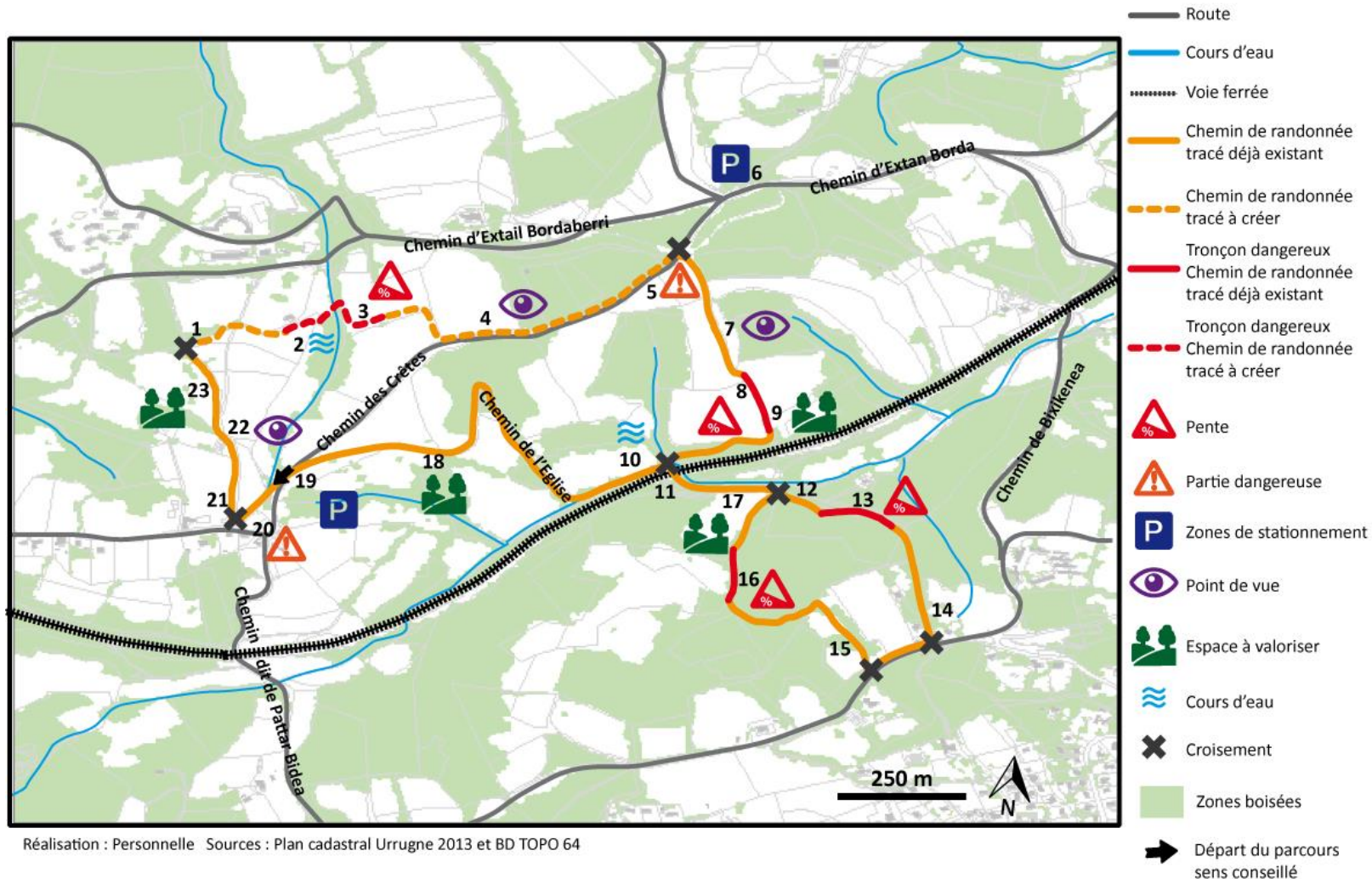


Diagnostic de la boucle de la Corniche

Projet d'aménagement



DIAGNOSTIC DE LA BOUCLE DE LA CORNICHE

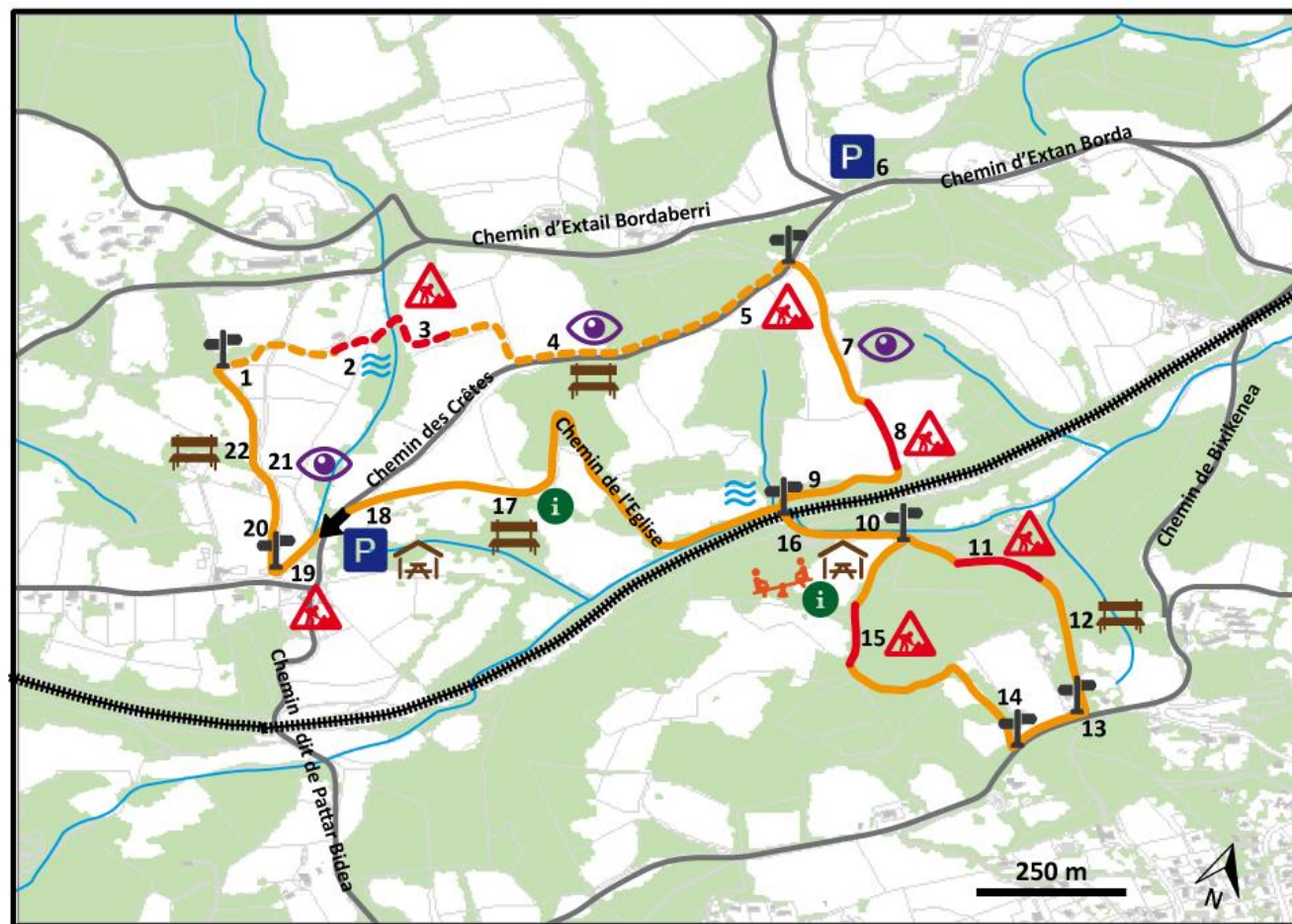


Projet de la boucle de la Corniche

Projet d'aménagement



PROJET DE LA BOUCLE DE LA CORNICHE



- Route
- Cours d'eau
- Voie ferrée
- Chemin de randonnée tracé déjà existant
- Chemin de randonnée tracé à créer
- Tronçon dangereux
- Chemin de randonnée tracé déjà existant
- Tronçon dangereux
- Chemin de randonnée tracé à créer
- Travaux à réaliser pour améliorer l'accessibilité
- Zones de stationnement
- Point de vue
- Panneau d'informations
- Cours d'eau
- Aire de pique-nique
- Banc
- Aire de jeux
- Panneau de signalisation
- Zones boisées
- Départ du parcours sens conseillé

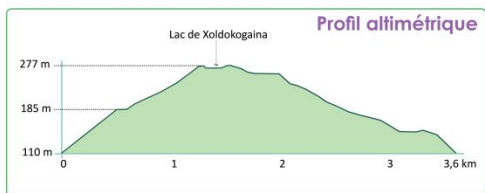
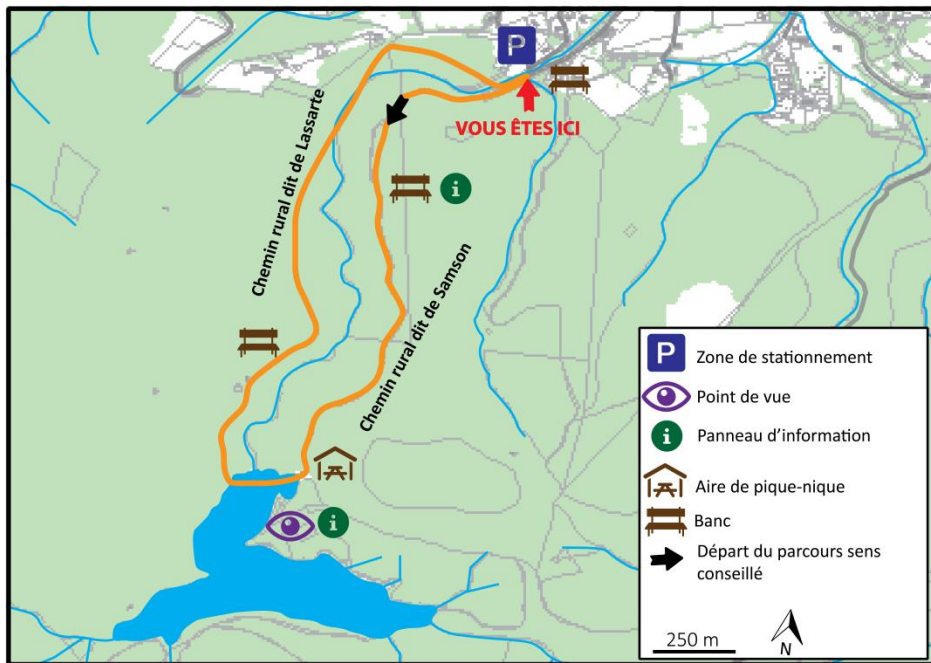
Réalisation : Personnelle Sources : Plan cadastral Urrugne 2013 et BD TOPO 64

Les divers aménagements

Projet d'aménagement



Randonnée du lac de Xoldokogaina



Digitale pourpre



Lac de Xoldokogaina



Partez à la découverte de Natura 2000 !

Niché au coeur d'un site Natura 2000, vous découvrirez au fil du parcours des points d'informations afin de vous présenter les richesses qu'offre le site.

Les chiffres du parcours

Distance : 3,6 km

Temps de parcours : 50 min

Difficulté :



Bienvenue en Montagne Basque

Ongi Etorri Euskal Mendian

Je m'appelle Basajaun, je suis le gardien de la montagne basque... pour le respect de tous, suivez mes conseils !

Basajaun naiz, euskal mendiaren zaintzailea, bakoitzaren errespetuarentzat... nere aholkuak segi !



Je respecte les autres usagers et leur travail

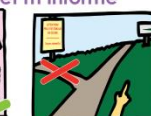


Besteak eta heien lana errespetatzen ditut



Je m'équipe et m'informe

Urgences :
112
Météo :
3250



Behar direnak eta xehetasunak hartzen ditut

J'utilise les parkings à ma disposition



Aparkalekuak erabiltzen dut nire esku

Je préserve la nature



Ingurumena zaintzen dut



Retrouvez toutes les bonnes pratiques sur :
www.guide-montagne-basque.com

Ohidura honak hemen :
www.mendian-nola-bizi.com



Sur votre smartphone



La maison basque, l'ancrage d'un patrimoine

Vous avez forcément déjà croisé le regard de ces maisons à colombages qui forgent le paysage d'Urrugne. Mais connaissez-vous l'histoire de nos maisons ?



Les maisons basques comme on les connaît aujourd'hui datent d'une architecture du 16ème siècle.

Ce bien correspondait à l'ensemble du patrimoine d'une famille. Dans un premier temps représentative de la bourgeoisie naissante, la maison basque a fini par s'étendre à l'ensemble des classes. C'est l'ainé qui bénéficiait de la moitié de la maison. Ainsi cela permettait de transmettre de génération en génération ce bien. Cependant cet héritage impliquait la responsabilité de veiller à héberger l'ensemble de ses frères et sœurs s'ils ne bénéficiaient pas de logis et de s'occuper de ses parents jusqu'à leur mort.

Des maisons encore présentes dans les noms de famille

Pour distinguer telle ou telle famille, on leur donnait un nom selon l'emplacement de leur maison. Ainsi, on retrouve beaucoup aujourd'hui de noms de famille qui proviennent du nom de ces maisons basques. Par exemple le nom Etchegaray signifie littéralement : Maison-Hauteur. On peut associer cela à une propriété qui se situait sur les hauteurs de la commune.

Pourquoi ne voit-on jamais de fenêtre sur les façades Ouest ?

Tout simplement pour des raisons d'intempéries. En effet, les maisons étaient pour la plupart orientées vers l'Est afin de se préserver du vent provenant de l'Océan. Ainsi on ne mettait jamais de fenêtre sur la façade Ouest.



Pourquoi la plupart d'entre elles sont peintes en rouge ?

Autrefois, on peignait les façades de rouge au sang de boeuf car on y voyait une propriété protectrice dans ce dernier contre la moisissure et les insectes. Aujourd'hui on voit se développer davantage des maisons bleues et vertes.

Labourd

Basse-Navarre

Soule



Bienvenue en Montagne Basque

Ongi Etorri Euskal Mendian

Je m'appelle Basajaun, je suis le gardien de la montagne basque... pour le respect de tous, suivez mes conseils !

Basajaun naiz, euskal mendiaren zaintzalea, bakoitzaren errespetuarentzat... nere aholkuak segi !



Je respecte les autres usagers et leur travail



Besteak eta heien lana errespetatzen ditut



Urgences :
112
Météo :
3250



Je m'équipe et m'informe

Behar direnak eta xehetasunak hartzen ditut

J'utilise les parkings à ma disposition !



aparkalekuak erabiltzen dut nire esku!

Je préserve la nature



Ingurumena zaintzen dut



Retrouvez toutes les bonnes pratiques sur :
www.guide-montagne-basque.com

Ohidura honak hemen :
www.mendian-nola-bizi.com

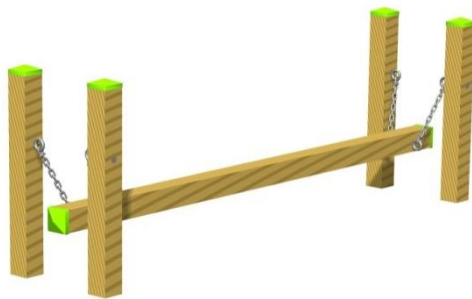


Sur votre smartphone



Les divers aménagements

Projet d'aménagement

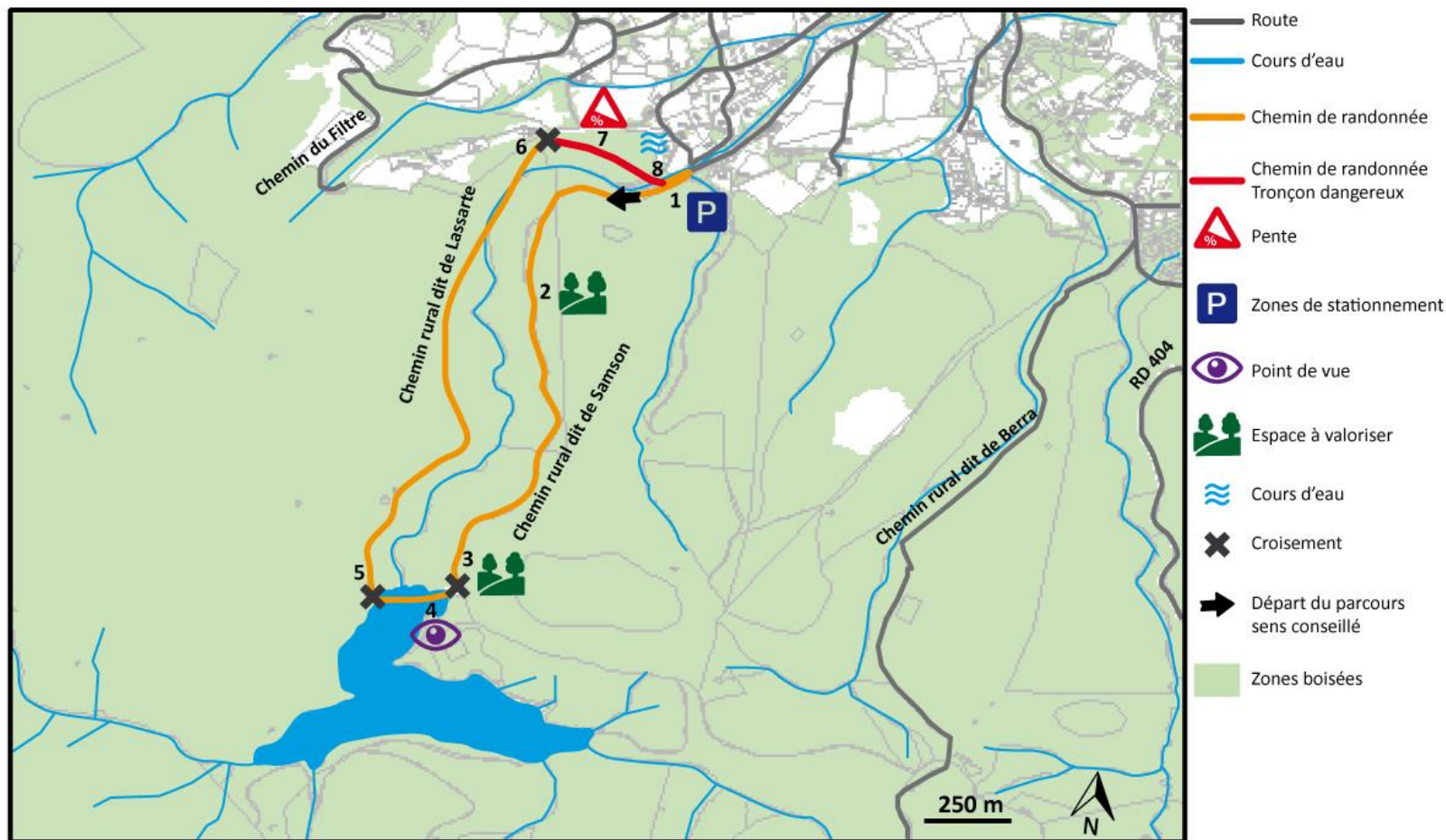


Diagnostic de la boucle du Lac

Projet d'aménagement



DIAGNOSTIC DE LA BOUCLE DU LAC DE XOLDOKOGAINA



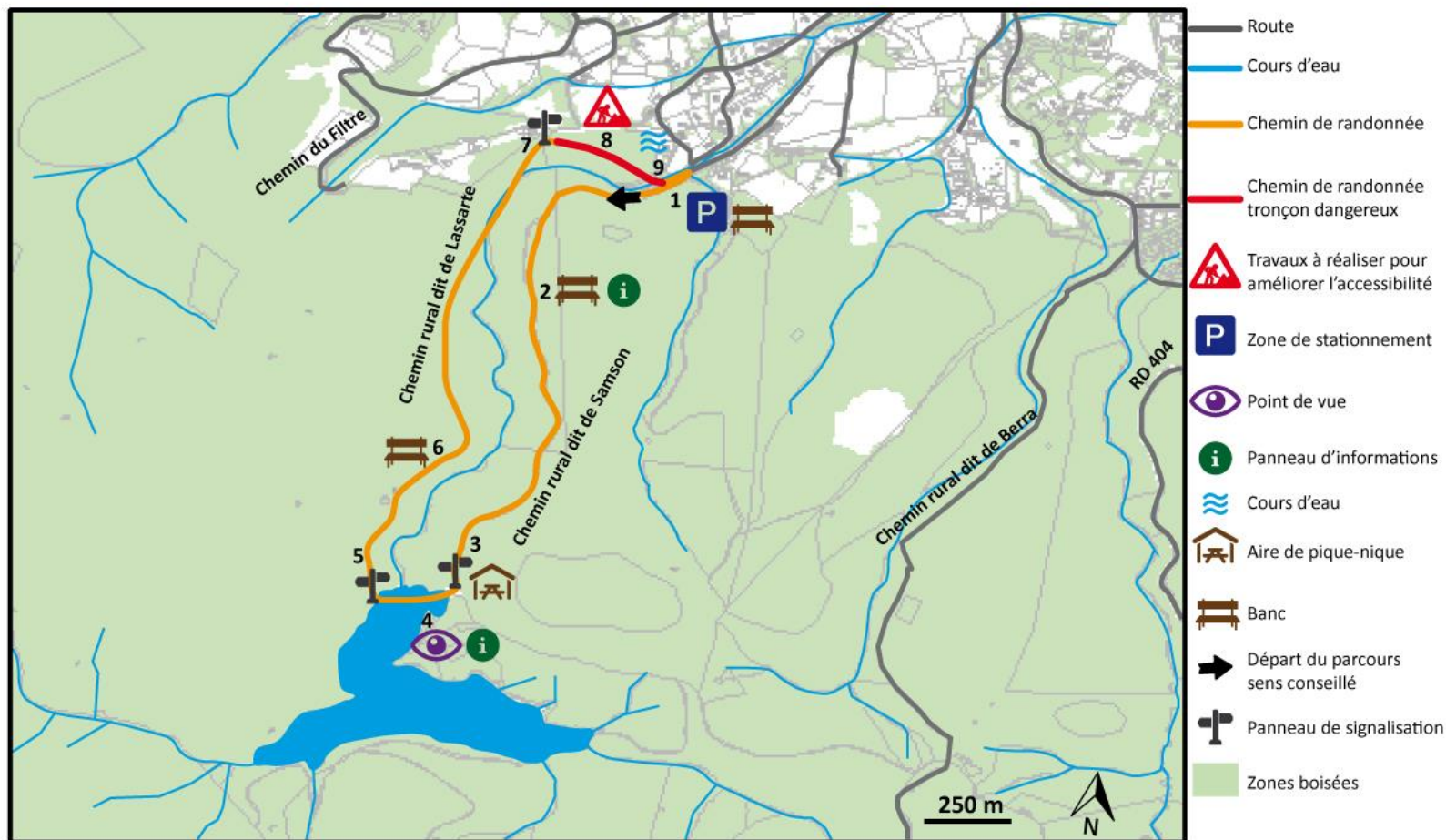
Réalisation : Personnelle Sources : Plan cadastral Urrugne 2013 et BD TOPO 64

Projet de la boucle du Lac

Projet d'aménagement



PROJET DE LA BOUCLE DU LAC DE XOLDOKOGAINA



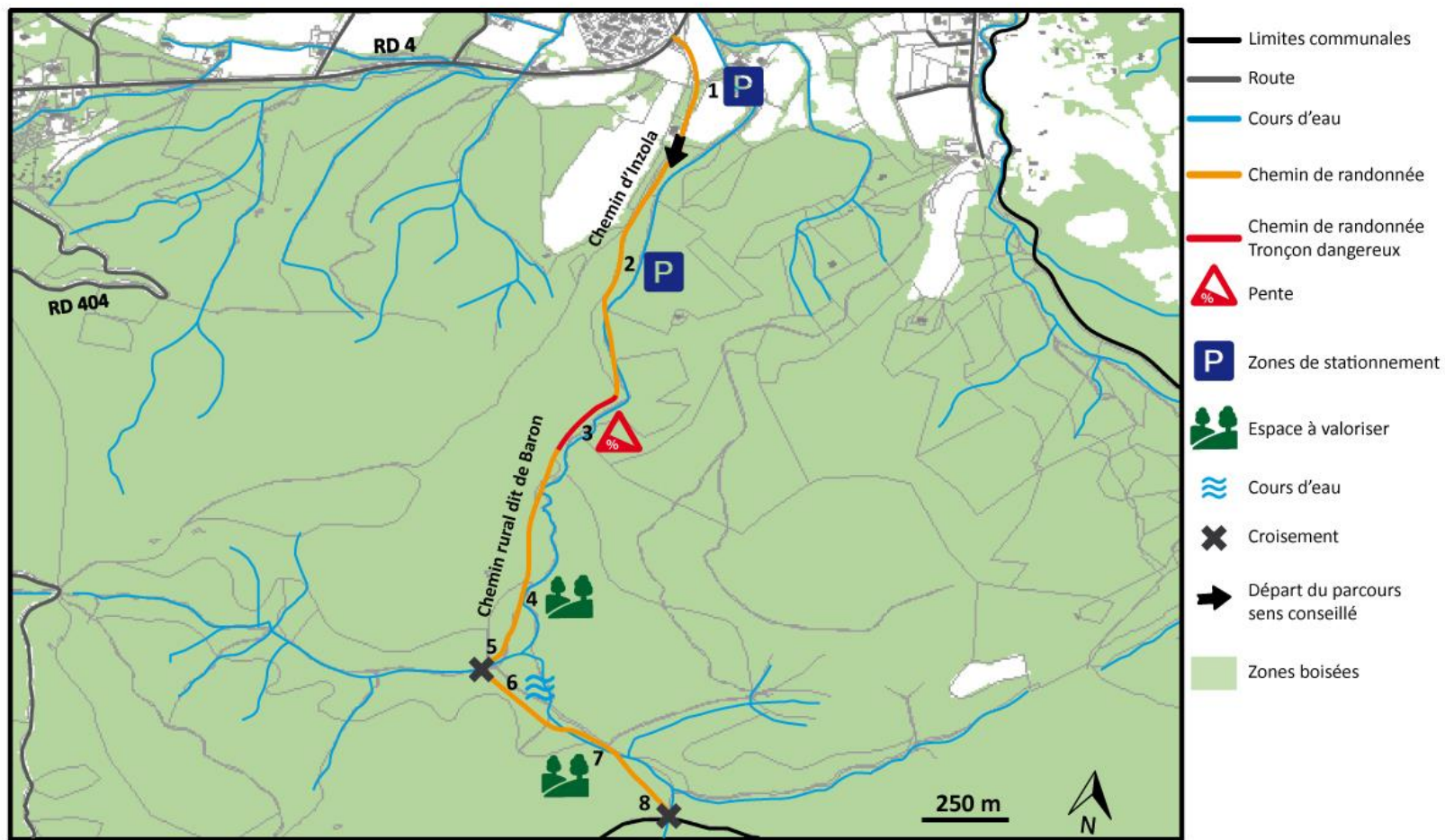
Réalisation : Personnelle Sources : Plan cadastral Urrugne 2013 et BD TOPO 64

Diagnostic de la boucle des Romains

Projet d'aménagement



DIAGNOSTIC DE LA BOUCLE DES ROMAINS



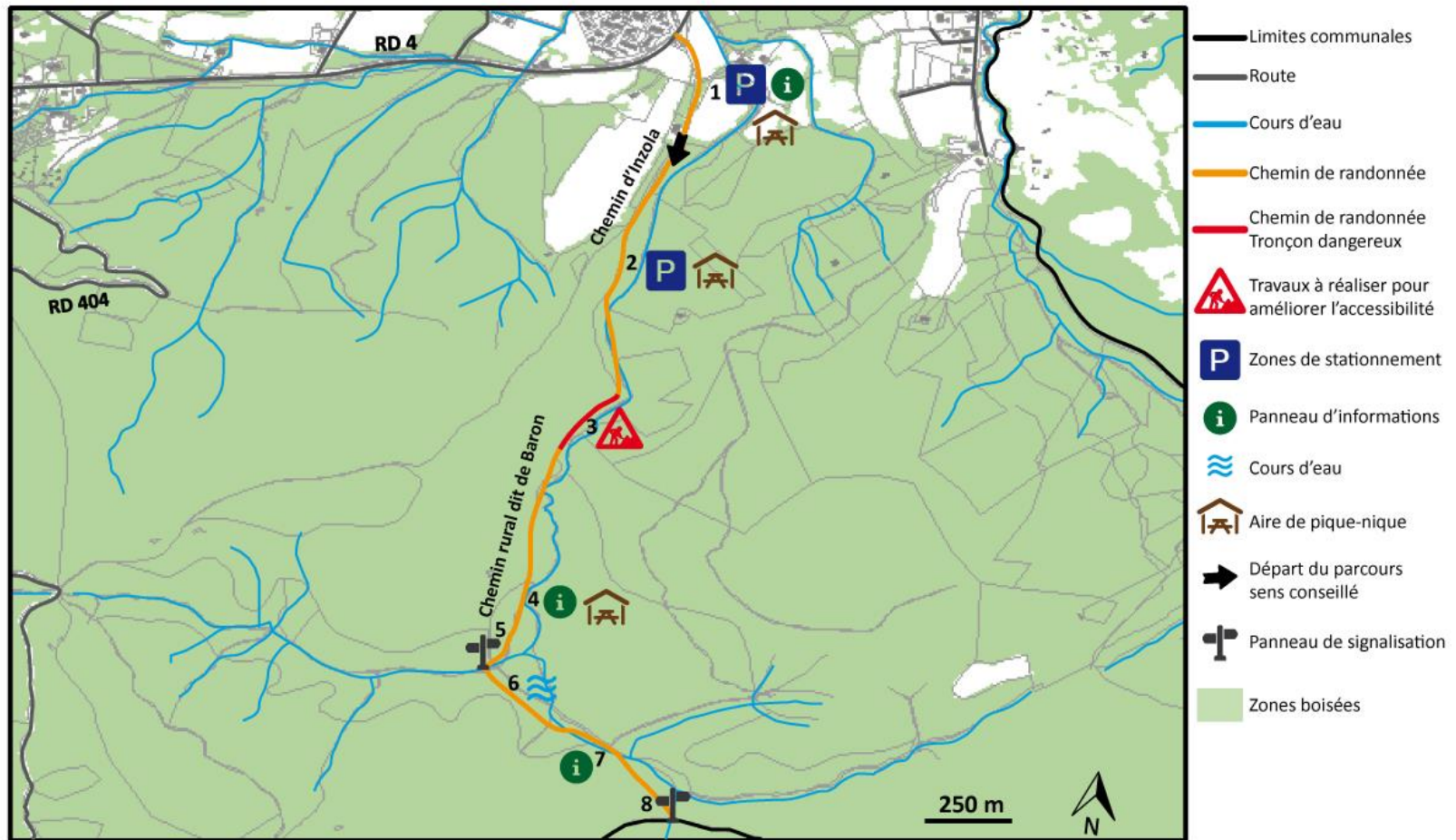
Réalisation : Personnelle Sources : Plan cadastral Urrugne 2013 et BD TOPO 64

Projet de la boucle des Romains

Projet d'aménagement



PROJET DE LA BOUCLE DES ROMAINS



Réalisation : Personnelle Sources : Plan cadastral Urrugne 2013 et BD TOPO 64

Estimation financière

Projet d'aménagement



LIBELLE	TOTAL (HT)
Fournitures	16 870 €
Aménagements	12 640 €
Travaux	22 870 €
Jeux	3 893 €
Total	56 273 €

- Boucle du lac➤ 12 750 € HT
- Boucle « des romains »➤ 8 540 € HT



- ❑ Photographies de la commune et des chemins : Photographies personnelles
- ❑ Carte de localisation : Réalisation personnelle à partir d'un fond de carte issue de : <http://histgeo.ac-aix-marseille.fr>
- ❑ Carte des communes limitrophes : Réalisation personnelle à partir de données Geoportail
- ❑ Cartes d'Urrugne : données ArcMap et SIG communal
- ❑ Cartes de localisation des zones naturelles : Réalisations personnelles à partir de données SIG
- ❑ Sentier pédestre : www.photoblogue.net
- ❑ Panneau d'information : www.onf.fr
- ❑ Table d'orientation : www.metropole-equipements.com
- ❑ Rampes : <http://www.atr.nc.sitew.com/#Accueil.A>
- ❑ Jeux : <http://www.manutan-collectivites.fr>
- ❑ Autres équipements : <http://www.compositions-urbaines.fr>
- ❑ Charte graphique : *Euskal herriko mendi elkargoen batasuna*, Charte d'utilisation et de déclinaison de la signalétique créée autour du Guide en Montagne Basque, 2015.

