

**Moreau Juliette – THEMA Environnement**  
**Stage individuel DAE4 – 30/08/2016**  
**Julie Rodriguez – François Isselin**

# Introduction

L'entreprise d'accueil :

- THEMA Environnement à Chambray-lès-Tours (37)
- 18 avril 2016 – 29 juillet 2016

But du stage :

- Etat des lieux : outils réglementaires pour intégrer la TVB dans les PLU
- Rédaction partielle d'évaluations environnementales



environnement  
incidences  
Etude  
soumis  
études  
Évaluation  
avis  
public  
procédure  
code  
projet  
décision  
autorité  
d'impact  
impact  
consultation  
cas-par-cas



# Sommaire

- I. Intégration de la Trame Verte et Bleue dans les Plans Locaux d'Urbanisme
  - 1. Méthodologie de travail
  - 2. Notions générales
  - 3. Analyse et conclusions
- II. Rédaction partielle d'évaluations environnementales
  - 1. Méthodologie
  - 2. Etudes réalisées
- Conclusion du stage



# I. Intégration de la TVB dans les PLU

## 1. Méthodologie de travail

Travail bibliographique : compréhension des concepts

- Bibliographie sur les notions de TVB et de PLU

*(<http://www.trameverteetbleue.fr>, CERTU, CLUB PLU...)*

- Bibliographie traitant des outils réglementaires

*(Rapports des ministères, préfecture Midi-Pyrénées, CLUB PLU...)*

3 semaines



Illustrations concrètes – études de cas :

- Présentation de différents PLU ayant utilisé ces outils

*(Strasbourg, Châteauroux, Auvers-Saint-Georges, Dieulouard...)*

2 semaines



Synthèse : réalisation d'un tableau comparatif

- Réflexion sur les avantages/inconvénients, les utilisations

1 à 2 semaines



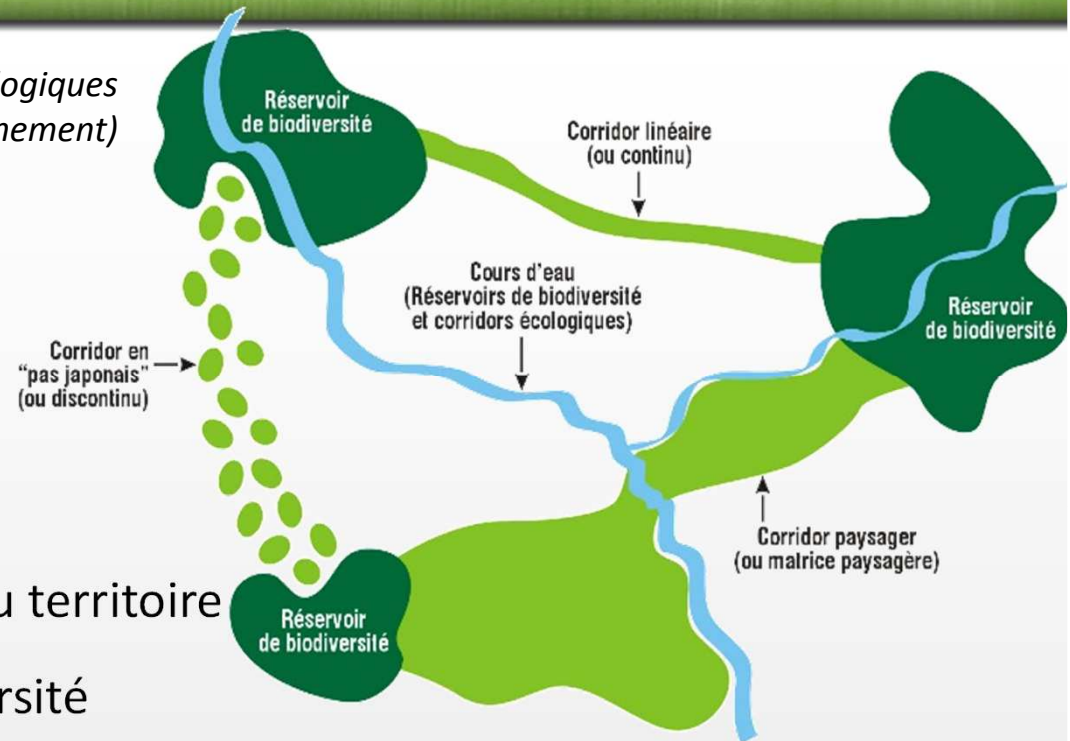
Rédaction du rapport pour THEMA Environnement



# I. Intégration de la TVB dans les PLU

## 2. Notions générales

*Différents types de corridors écologiques  
(Source : THEMA Environnement)*



Trame Verte et Bleue :

- Outil d'aménagement durable du territoire
- But : enrayer la perte de biodiversité
  - permettre le déplacement des espèces
  - maintenir, restaurer et conserver les habitats naturels
- Réservoirs de biodiversité
- Corridors écologiques

# I. Intégration de la TVB dans les PLU

## 2. Notions générales

Plan Local d'Urbanisme :

- Loi SRU (2000)
- Projet d'aménagement et d'urbanisme de la commune
- Règlements les utilisations et occupations du sol



Evolutions législatives :

- Lois Grenelle et ALUR
- TVB : disposition majeure du Grenelle de l'Environnement
- PLU → PLUI



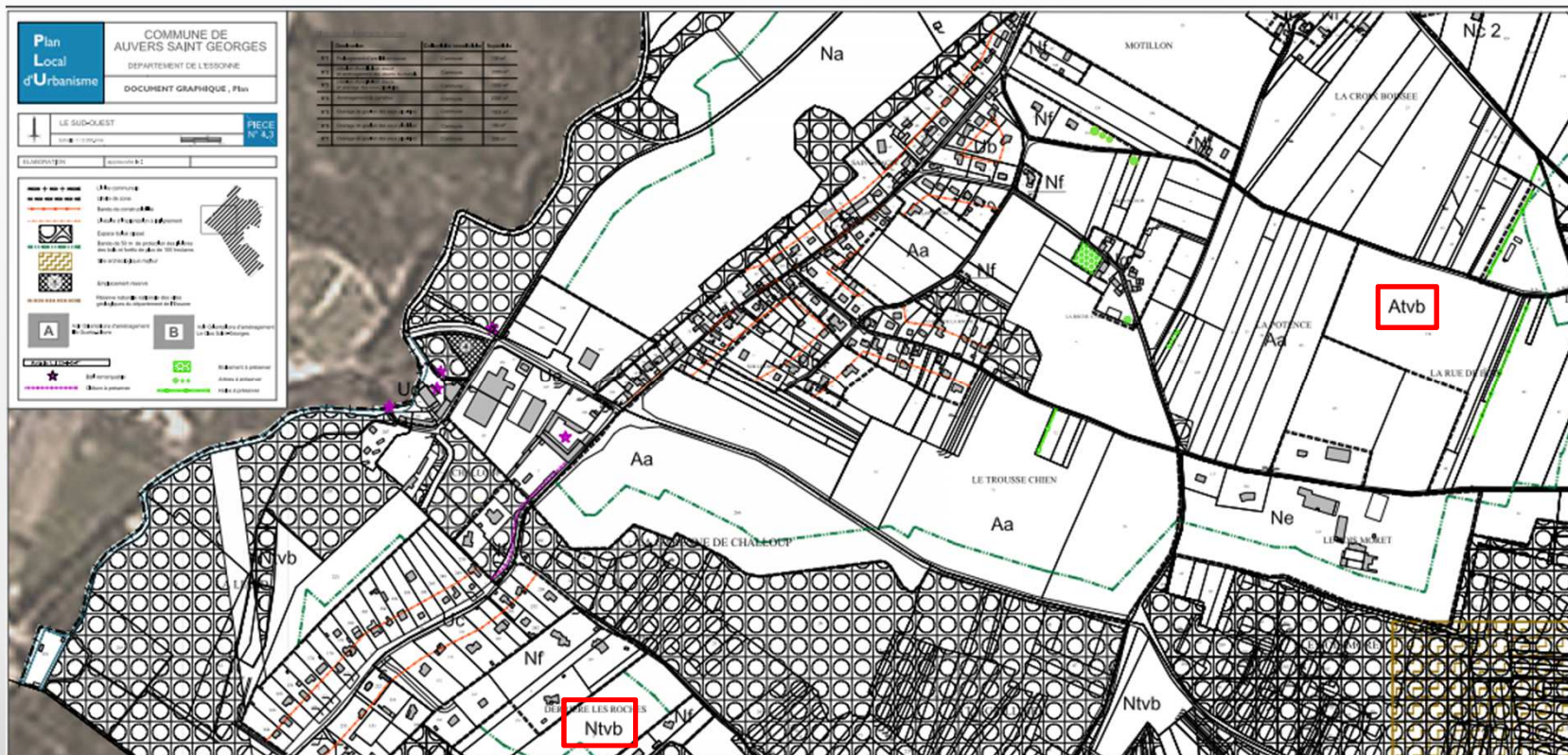


# I. Intégration de la TVB dans les PLU

## 3. Analyse

## Outils réglementaires et prescriptifs les plus fréquents :

- Zonage du règlement N/A : emploi systématique



*Extrait du plan de zonage du PLU d'Auvers-Saint-Georges*

# I. Intégration de la TVB dans les PLU

## 3. Analyse

Pourquoi ?	Utilisations ? Avantages ?
<ul style="list-style-type: none"><li>• Pièce obligatoire du PLU</li><li>• Les élus estiment généralement qu'il s'agit du document prescriptif majeur</li></ul>	<ul style="list-style-type: none"><li>• Permet de classer les grandes surfaces naturelles</li><li>• Limite le mitage de ces milieux par des règles d'inconstructibilité</li><li>• Prescriptions associées (clôtures, essences, densification, gestion des eaux ...)</li></ul>

### Inconvénients :

- Ne garantit pas la fonctionnalité écologique des espaces du zonage
- Ne permet pas de traiter les spécificités des différentes parcelles concernées (mêmes règles sur de grandes surfaces) → zonage indicé

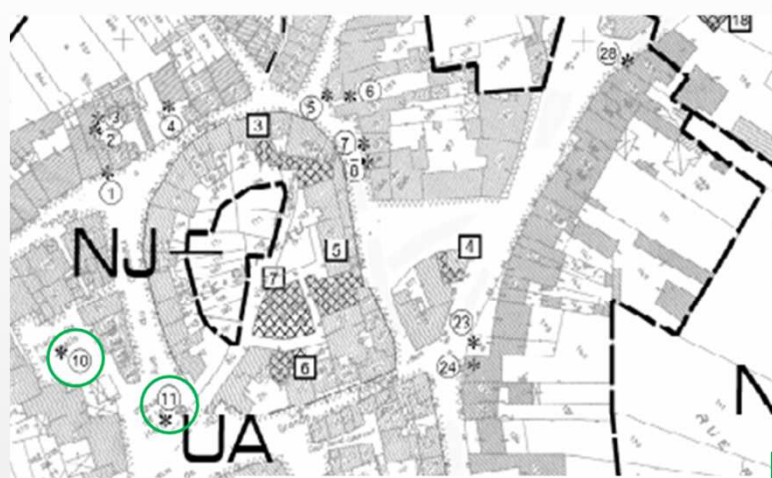


# I. Intégration de la TVB dans les PLU

## 3. Analyse

Outils réglementaires et prescriptifs les plus fréquents :

- Éléments de paysage et/ou à valeur écologique à protéger



Patrimoine architectural et historique		
N°	Description	Localisation
1	fronton de la porte d'entrée encadrement de la baie du 1er étage et lucarne	14 rue de la porte Boulot
2	façade et balcon en bois	10 rue de la porte Boulot
3	façade	10 rue de la porte Boulot
4	encadrement de la porte de grange	6 rue de la porte Boulot
5	fronton de la porte	4 rue de la Bouillante
6	encadrements de la porte et de la baie du 1er étage et petites fenêtres	2 rue de la Bouillante
7	encadrements des baies	8 rue de la Fontaine
8	encadrements des baies	4 rue de la Fontaine
9	encadrements des baies sur les façades de l'ancienne tannerie	12 rue de la Bouillante
10	marronnier	place de la Halle
11	saule	place de la Halle

Plan Local d'Urbanisme  
Commune de Dieulouard  
Plan de Zonage

Legende au 2000

- Zone PLU
- Emplacement réservé
- Bando d'implantation obligatoire
- Règle architecturale particulière
- Sentier à préserver
- Haie à conserver /trame végétale
- Élément du patrimoine à conserver
- Nouvelle construction représentée à titre indicatif
- Nouveau parcellaire représenté à titre indicatif

échelle 1/2000

Adeval

Document conforme à celui annexé à la délibération du conseil municipal en date du 11 avril 2013

ADROUINAT la revue du Plan Local d'Urbanisme de la commune de Dieulouard

A DIEULOUARD, le  
Le Maire M. Hervé PUYOT

Exemple d'éléments identifiés comme patrimoine architectural et historique à préserver (Source : PLU de Dieulouard)

# I. Intégration de la TVB dans les PLU

## 3. Analyse

Pourquoi ?	Utilisations ?
<ul style="list-style-type: none"><li>• Identifie précisément des éléments ponctuels</li><li>• Mise en valeur et protection du patrimoine communal (élus attachés à leur identité)</li></ul>	<ul style="list-style-type: none"><li>• Eviter les coupes de ces éléments remarquables (déclaration préalable, protection forte)</li><li>• Préserve les éléments ponctuels des continuités écologiques</li></ul>

### Inconvénients :

- Il faut veiller à ce que les déclarations préalables soient bien réalisées

# I. Intégration de la TVB dans les PLU

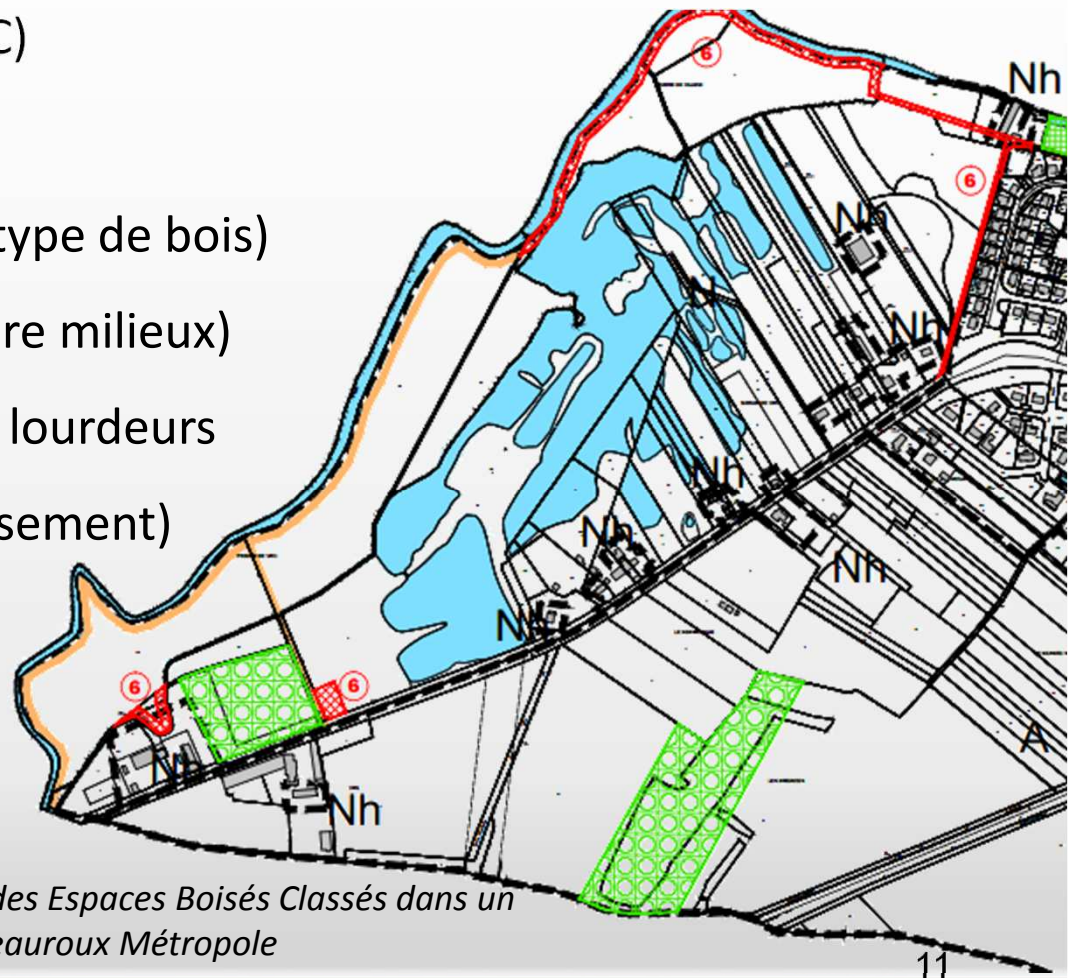
## 3. Analyse

Outil réglementaire en déclin :

- Les Espaces Boisés Classés (EBC)

Inconvénients :

- Ne protège pas l'usage du sol (type de bois)
- Problèmes de gestion (fermeture milieux)
- Trop strict (difficulté entretien, lourdeurs administratives en cas de déclassement)



*La prise en compte des Espaces Boisés Classés dans un extrait du PLU Châteauroux Métropole*

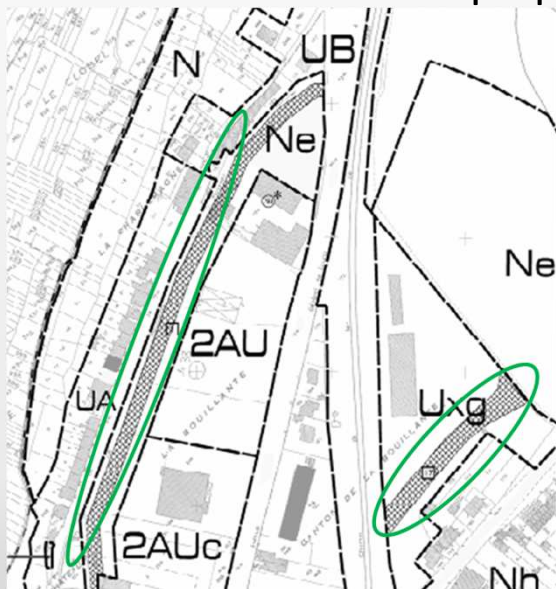


# I. Intégration de la TVB dans les PLU

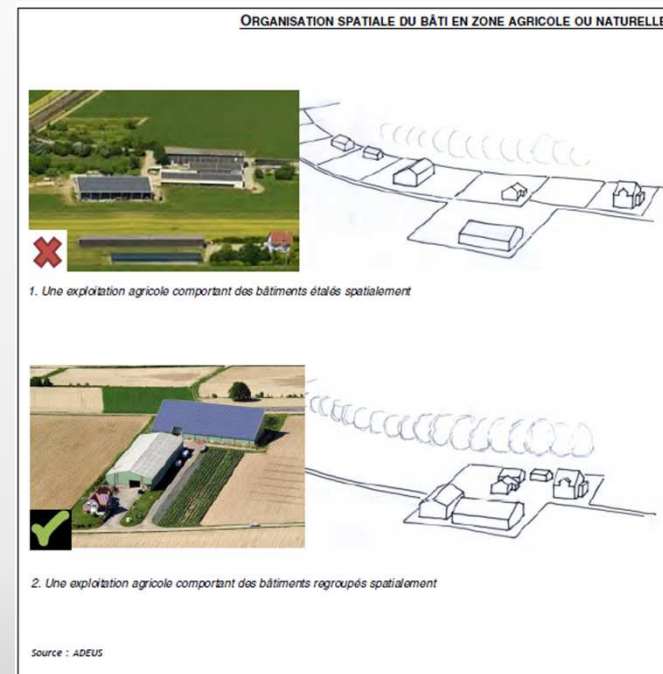
## 3. Analyse

Outils réaffirmés par la loi ALUR (encore peu utilisés, en développement) :

- OAP thématiques Trame Verte et Bleue
- Emplacements réservés dédiés aux continuités écologiques
- Espaces cultivés ou non bâtis nécessaires au maintien des continuités écologiques
- Coefficient de Biotope par Surface



Exemple d'emplacement réservé issu de la commune de Dieulouard



Orientation d'aménagement issue de l'OAP TVB (PLU de la Communauté Urbaine de Strasbourg)

# I. Intégration de la TVB dans les PLU

## 3. Conclusion

Utilisations de ce rapport :

- Base de réflexion pour les chargés d'étude : élaboration PLU/PLUI, missions de conseil et d'assistance auprès des MOA (collectivités)

Problèmes :

- Les outils ne prennent pas en compte la gestion : préservation du milieu qui ne suffit pas pour assurer sa fonctionnalité
- Peu de réflexions sur la création de continuités
- Les éléments fragmentants ne sont pas pris en compte dans les outils prescriptifs

## II. Evaluations environnementales

### 1. Méthodologie

- Prise de connaissance des études réalisées par THEMA Environnement
- Réalisation d'un tableau récapitulant les sources des données :

Thématique	Source Région Centre	Source Région Ile-de-France
<i>Natura 2000</i>	INPN Formulaire Standard de données, DOCOB, DREAL Centre	INPN Formulaire Standard de données, DOCOB, DRIEE Ile-de-France
<i>Géologie</i>	Infoterre (carte géologique 1/50 000), notice géologique	
<i>Sites classés et inscrits</i>	DREAL Centre	DRIEE Ile-de-France
	atlas.patrimoine.culture.fr (cartographie interactive)	
<i>Qualité de l'air</i>	Lig'Air, rapport d'activité région Centre, Indice ATMO	Airparif, rapport annuel de surveillance et d'information, indice CITE AIR
<i>Risques</i>	argiles.fr, géorisques.gouv.fr, infoterre.brgm.fr, prim.net, Dossier Départemental des Risques Majeurs (DDRM), www.installationsclassees.developpement-durable.gouv.fr, PPRT, PPRN	



## II. Evaluations environnementales

### 2. Etudes réalisées

Rédaction partielle des évaluations environnementales :

- Etats initiaux de l'environnement de PLU et de PLUI
- Formulaires de demande d'examen au cas-par-cas de PLU et de projets d'aménagement
- Articulation du PLU avec les autres plans et programmes
- Rédaction d'états initiaux d'études d'impact

2 mois

Total : travail partiel sur une quinzaine d'études réglementaires

# Conclusion

## Points positifs :

- Application des cours sur la réalisation d'études d'impact, TVB
- Découverte du fonctionnement d'un bureau d'études
- Interactions régulières avec divers partenaires (collègues, réunions, acquisition de données)

## Points négatifs :

- Difficultés à acquérir certaines données
- Savoir s'organiser pour concilier les diverses études et les délais

Continuité : Contrat de Professionnalisation

Merci de votre attention !

