

Le développeur éolien a pour mission de localiser des zones favorables à l'implantation de parcs éoliens et de se constituer ainsi un portefeuille de projets. Il partage son temps entre le bureau et le travail de terrain lors de ses nombreux déplacements. Cette personne se doit d'être dynamique et convaincante.

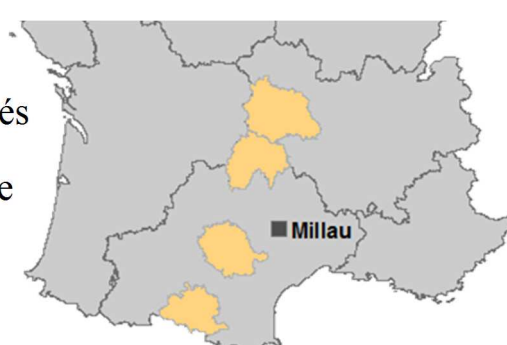
## L'entreprise : EDP Renewables

- Filiale d'EDP, fournisseur d'électricité
- Implantée dans 12 pays
- 4ème acteur mondial de l'éolien
- 200 parcs en exploitation en Europe dont 34 en France

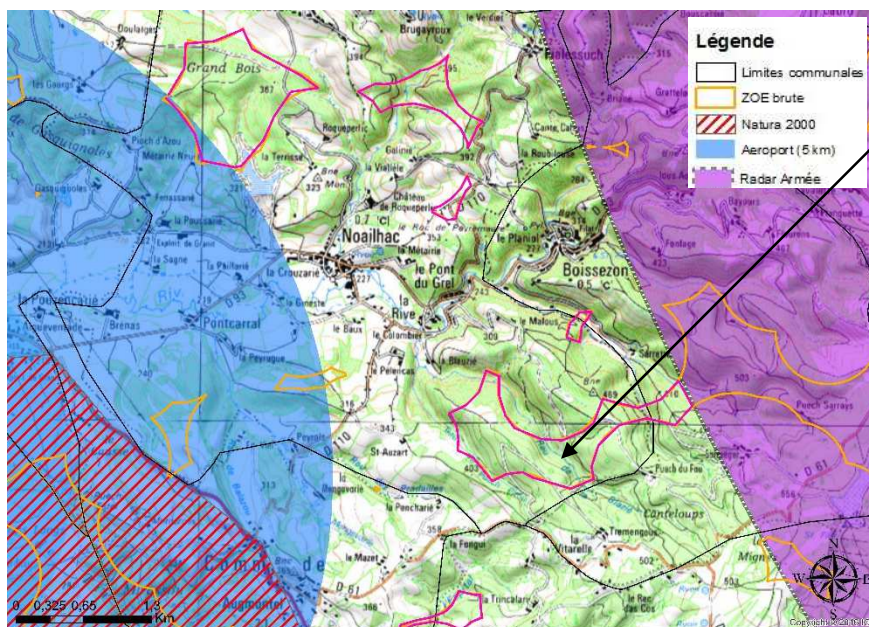


## Bilan de mon stage

- 4 départements prospectés
- 10 rendez-vous en mairie
- 8 sites favorables



-Logiciel Arcgis  
-Bonne maîtrise du  
PackOffice



260

• Nombre de communes totales - Cantal (15)

136

• Communes hors contraintes aéronautiques, environnementales et limite de 500 m autour des habitations

22

• Communes en tenant compte: taille, relief, raccordement  
• Avant le phoning

8

• Communes favorables  
• Après le phoning

6

• Nombre de Zones d'opportunité après rencontre avec les élus



-Force de conviction  
-Autonomie  
-Etre mobile  
- Capacités d'adaptation  
-Etre rigoureux

Parc éolien de Dammarie.- EDP Renewables



-Bonne maîtrise Anglais et/ou Espagnol  
-Connaissances pluridisciplinaires  
-Connaissances fonctionnement collectivités

Le développeur éolien amorce le projet. A la suite des étapes auxquelles j'ai participé, il y aura une présentation en conseil municipal pour obtenir une délibération. Cette délibération est nécessaire pour contacter les propriétaires et lancer les études d'impact environnemental qui constituent le début du projet (premiers investissements de l'entreprise pour le projet).

## Travail cartographique

-Bâti  
- Radars/Aviation  
-Environnement  
-Sites Classés  
- Relief

Mi-Avril



## Phoning

Appeler les mairies pour obtenir un RDV avec les maires

Mai



## Présenter le projet

Convaincre de l'intérêt du projet et de l'efficacité de l'entreprise

Juin



## Etude de faisabilité

- demandes de servitudes  
- confirmation gisement vent  
- travail de terrain

Juillet



## Identifications des propriétaires

Obtention des coordonnées des propriétaires fonciers

Août



## Préparation Conseil Municipal

Prise de rdv  
Présentation et cartographie à réaliser

Septembre

## Début Projet