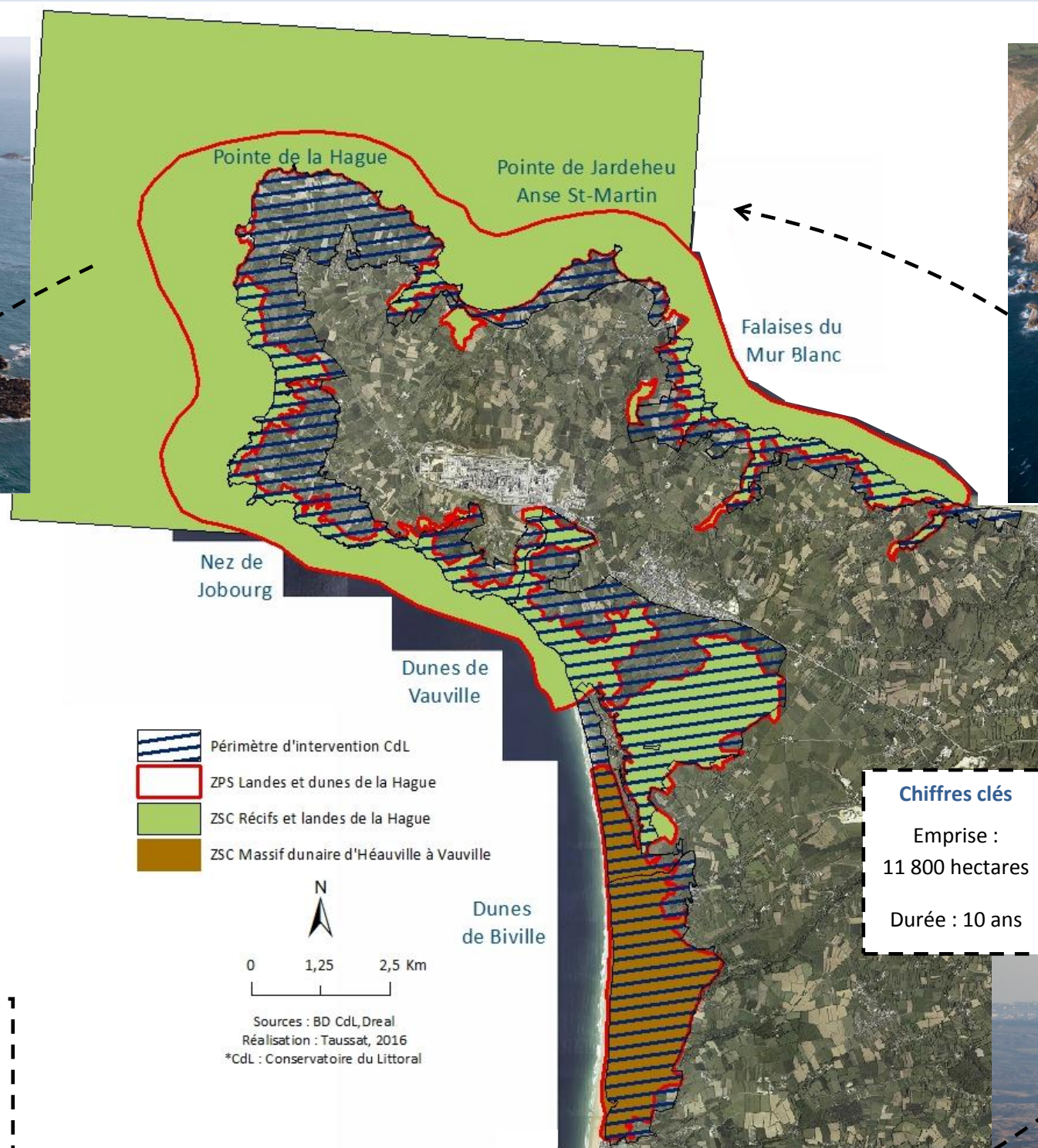




# CHARGE(E) DE MISSION LITTORAL : LE SUIVI D'UN PLAN DE GESTION D'UN ESPACE NATUREL LITTORAL – LA HAGUE



Goury (Auderville)



Nez de Jobourg

## Evaluation du précédent document de gestion

- ✱ Conception du document
- ✱ Mise en œuvre et efficacité des actions
- ✱ Perception des acteurs sur le document et la gestion

## Compétences

- ✱ Concertation avec les acteurs
- ✱ Qualités d'écoute, de persuasion et diplomatie
- ✱ Planification et coordination de la gestion
- ✱ Collecte, analyse et synthèse de données terrains et bibliographiques
- ✱ Connaissances naturalistes
- ✱ Maîtrise des réglementations et des institutions environnementales
- ✱ Connaissances en cartographie (SIG)
- ✱ Qualités rédactionnelles

## Mise en œuvre du document

- ✱ Préparation et réalisation des actions : restaurations, aménagements, suivis
- ✱ Comité de gestion et échanges avec les acteurs locaux et institutionnels



Massif dunaire de Vauville à Héauville

## Elaboration du futur document de gestion

- ✱ Définition du périmètre
- ✱ Rédaction du document : état des lieux, enjeux, objectifs, actions, indicateurs et tableaux de bord
- ✱ Ateliers de concertation thématiques ou géographiques
- ✱ Définition des études à prévoir

### Chiffres clés

Emprise :  
11 800 hectares  
Durée : 10 ans