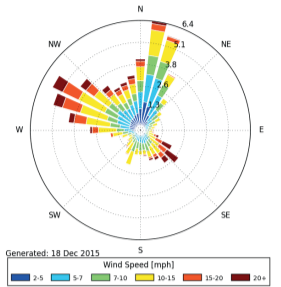


Développement

Construction

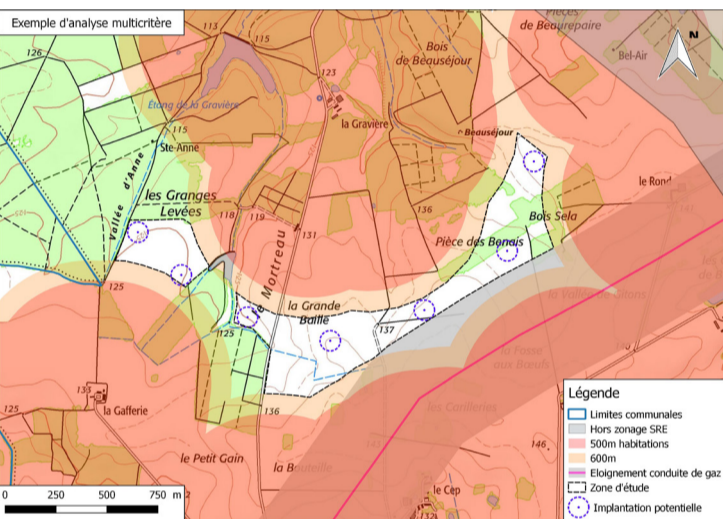
Exploitation

Démantèlement ou Repowering



1 - Prospection

Identification du site et dimensionnement du futur parc éolien



Connaissance des contraintes :

- Zonage SRE, espaces naturalistes, enjeux patrimoniaux, distances réglementaires, servitudes ...

Maîtrise de la géomatique (SIG) :

- Intégration et analyse des données
- Production de cartes

Connaissances techniques de l'éolien :

- Potentiel éolien du site
- Interdistance entre les machines
- Caractéristiques des éoliennes

Autonomie :

- Gestion de projets
- Organisation des déplacements

2 - Acceptation du projet - 3 à 6 mois

Présentation du projet aux élus, propriétaires et exploitants agricoles

Connaissance du territoire :

Collectivités, élus, acteurs, patrimoine, histoire, enjeux, dynamiques, état des lieux de l'éolien

Communication :

Pouvoir de conviction et d'argumentation : entretiens avec les élus, présentations aux conseils municipaux, permanences publiques, lettres d'information, comités de suivi ...

Maîtrise de logiciels de graphisme :

(ex : Adobe, QGIS) pour la production de documents venant illustrer ses propos

Capacité rédactionnelle :

Rédaction de notes, de courriers et de mails

Contexte Énergétique Global :

- Mix énergétique (Fr, Eu, Monde)
- Couverture EnR et éolien (Production et Consommation)
- Objectifs régionaux, nationaux, européens

Économie :

Calcul des retombées pour les collectivités (fiscales, économiques), investissement, chiffre d'affaire, montage financier (participatif ?)

3 - Les études techniques - 12 à 18 mois

Lancement et suivi des études :

- Du potentiel éolien
- D'impact
- Naturaliste (Faune, Flore, Habitats)
- Acoustique
- Paysagère
- De dangers (dossier ICPE)
- De raccordement

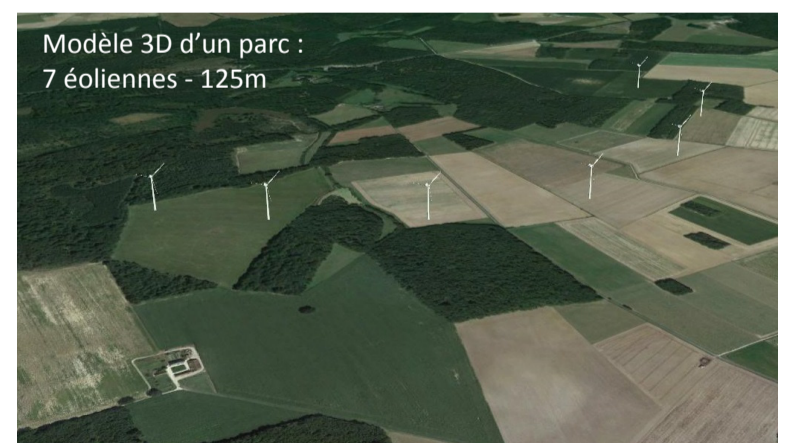
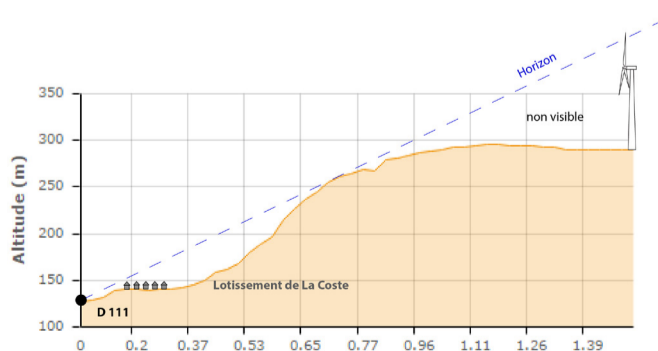
Connaissances générales :

- Échange avec les différents experts
- Guidage des études



Information et Communication

Montage du dossier de la Demande d'Autorisation Unique



4 - Dépôt et instruction de la DAU 12 à 24 mois

Concertation et médiation en préparation de l'enquête publique

Suivi de la démarche administrative