



Chargée de mission environnement



Mission principale : Elaboration de la Trame Verte et Bleue (TVB) et prise en compte dans le Plan Local d'Urbanisme (PLU)

- Elaboration de la TVB en zone rurale (*création d'une méthode transposable à toutes les échelles du territoire, cartographie, travail de terrain*)
- Elaboration de la TVB en zone urbaine (*lien avec le service nature en ville : patrimoine arboré, entretien des espaces verts*)
- Intégration dans le PLU (*définition d'Orientations d'Aménagement et de Programmation (OAP), classement de haies, ajustements de zonage*)
- Définition d'un plan d'actions en faveur de la biodiversité, répondant aux orientations stratégiques de la TVB

Missions annexes

- Suivi d'un projet de restauration de mares
- Participation à un projet de pollinarium
- Suivi du schéma directeur des déplacements doux
- Collaboration à l'Etat Initial de l'Environnement (EIE) du PLU

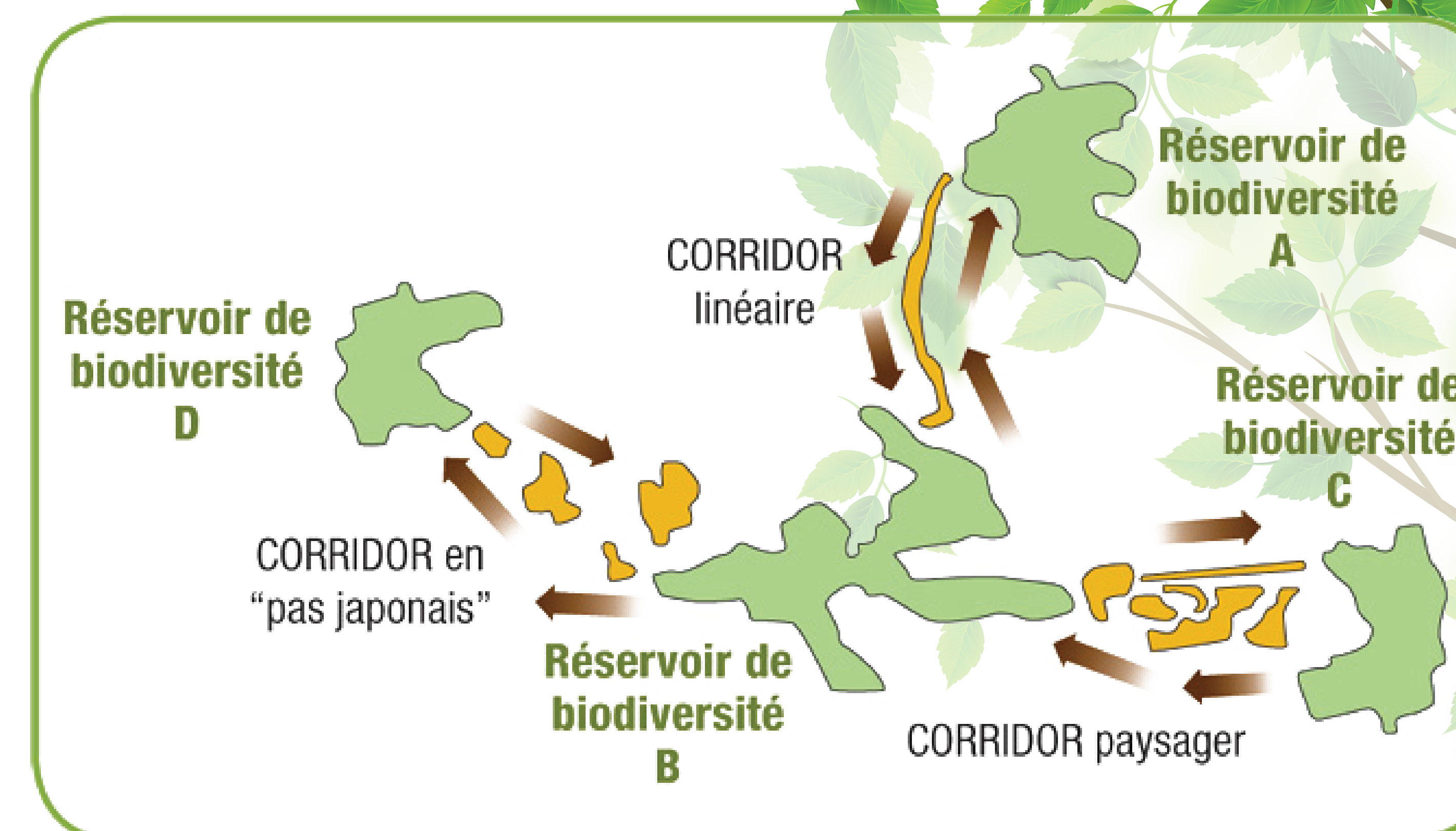
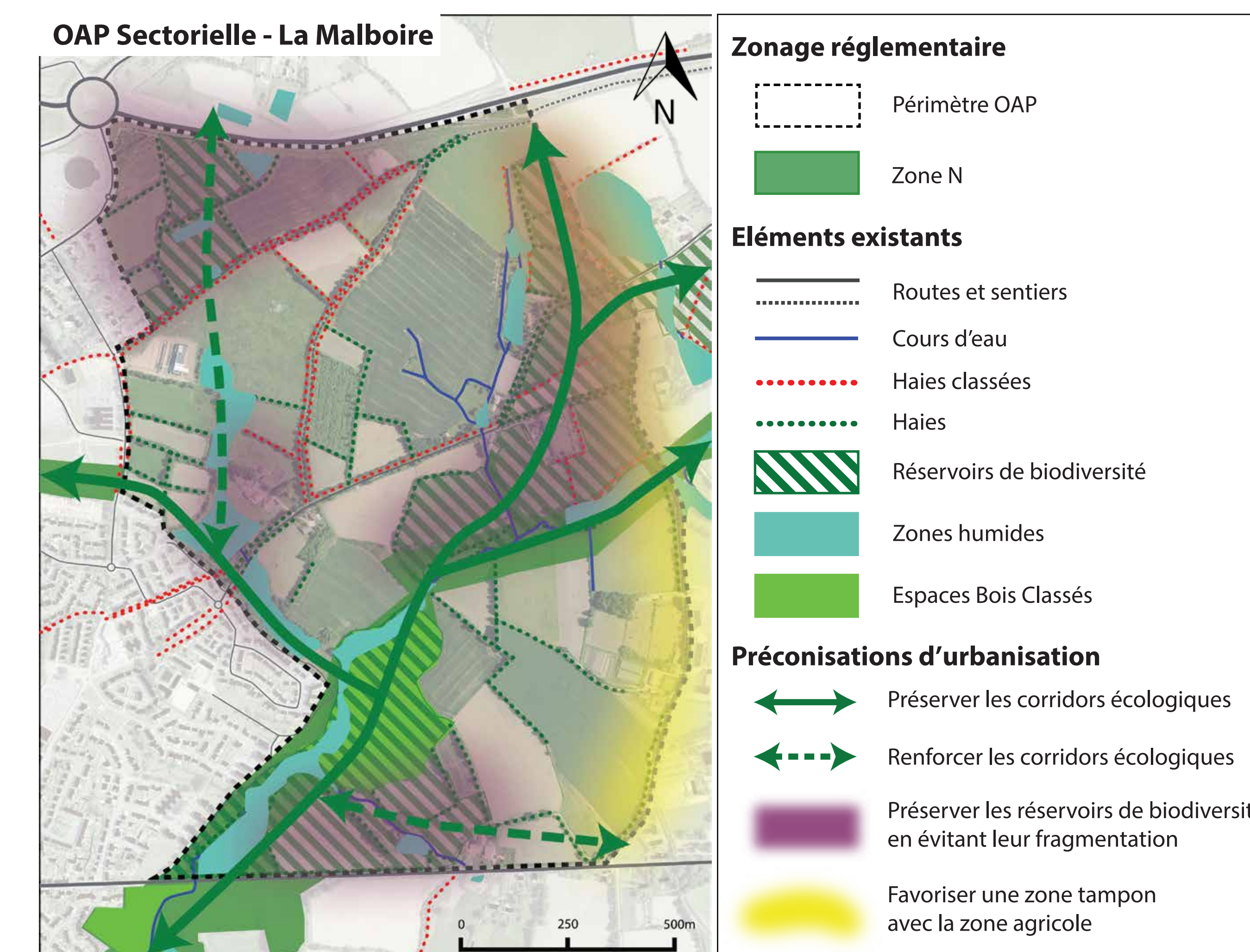
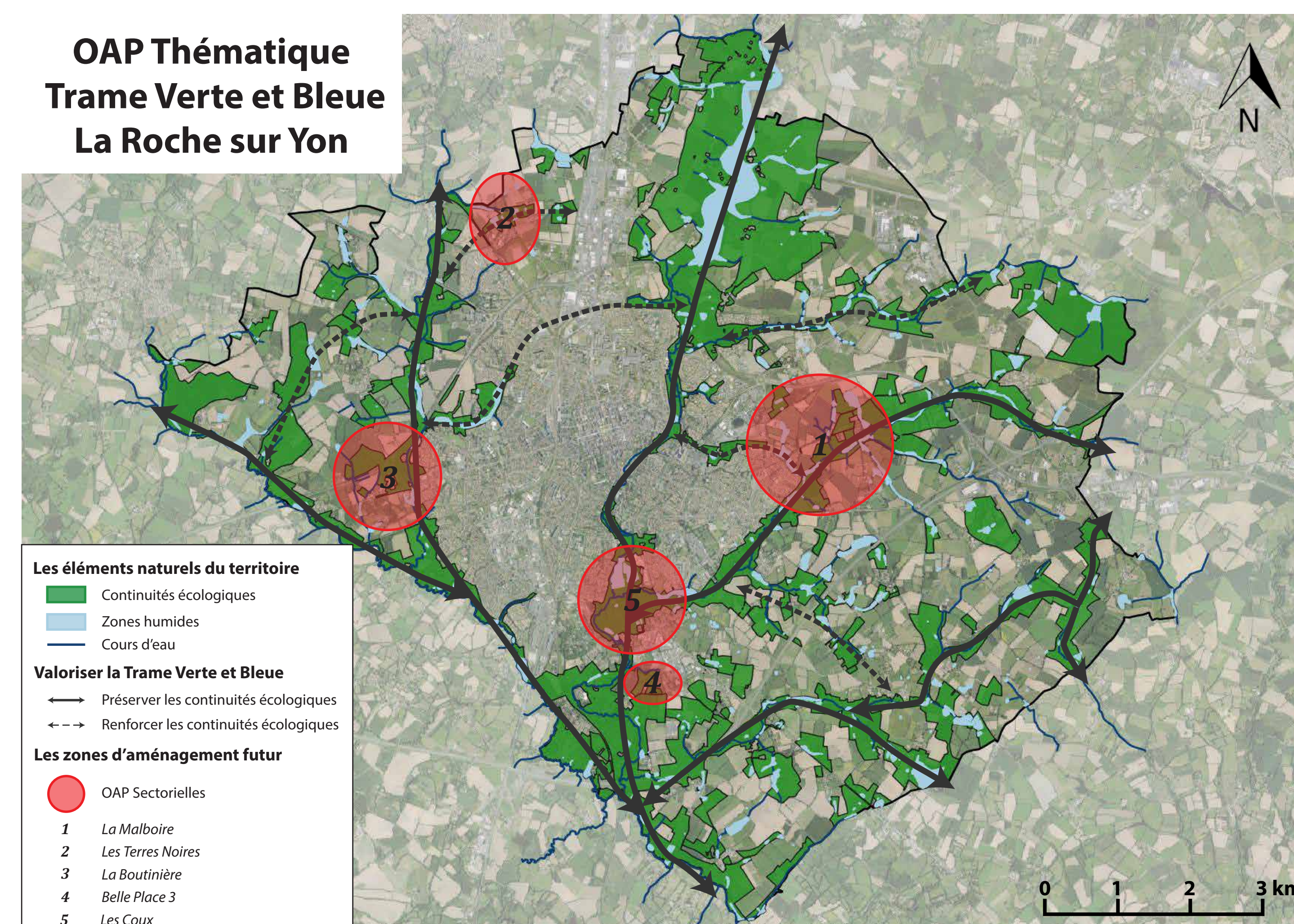
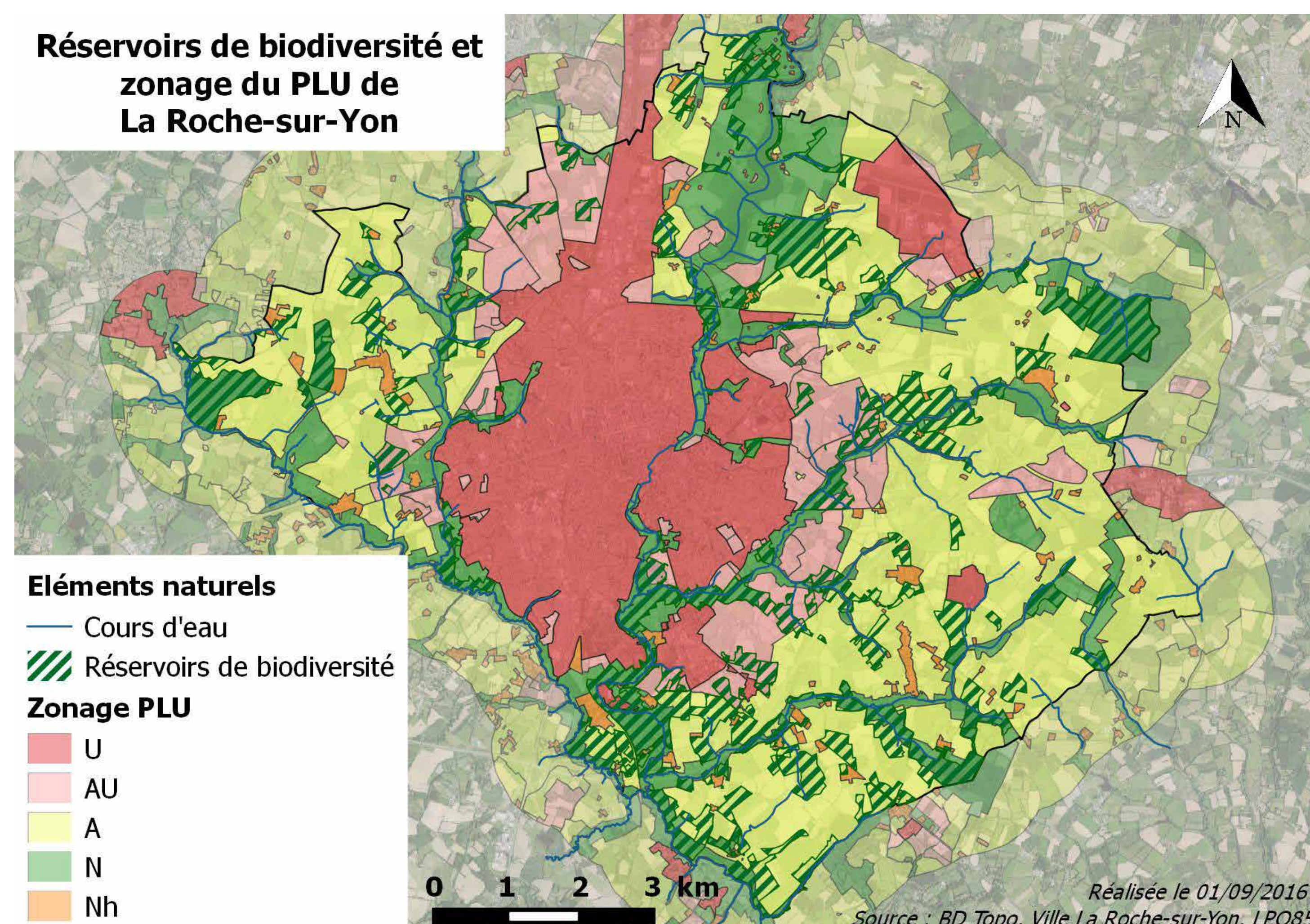


Schéma de principe sur le fonctionnement de la TVB
Source : www.trameverteetbleue.fr/

Compétences

- Connaissances en environnement et urbanisme
- Qualité orale et rédactionnelle
- Esprit de synthèse
- Cartographie
- Apprécier le terrain
- Curiosité
- Travail en équipe
- Transversalité



Marie-Alice Guilbert - SFE 2016
30 Septembre 2016