

« INTÉGRATION DU CHANGEMENT CLIMATIQUE DANS LES PLANS D'AMÉNAGEMENT »

Justine WEITEL

Soutenance du projet de fin d'études
14 décembre 2016

Tuteur universitaire: M. ROTGE Vincent
PFE 2016-2017

Contextualisation : carte mentale

Notions fondamentales:

- ✓ aléas,
- ✓ enjeux,
- ✓ vulnérabilités,
- ✓ et risques.

« Intégration du
changement climatique
dans les plans
d'aménagement »

Changement climatique:
désigne de lentes variations
des caractéristiques
climatiques en un endroit
donné, au cours du temps.
(Dictionnaire de
l'Environnement)

Évolutions prévisibles:

- ✓ Villes,
- ✓ Climat.

Où:

- ✓ SRCAE: Schémas Régionaux du Climat de l'Air et de l'Energie,
- ✓ PCET: Plan Climat-Energie-Territorial,
- ✓ SCOT: Schéma de Cohérence Territoriale,
- ✓ PLU: Plan Local d'Urbanisme,
- ✓ Plans de prévention.

Comment:

- ✓ Actions compatibles avec les documents d'urbanisme,
- ✓ Mesures d'adaptation et d'atténuation.

Tour d'horizon : impact du changement climatique

- **2 grands types d'aléas:**

- ✓ Augmentation des températures (canicules, sécheresses),
- ✓ Changement du régime des précipitations (pluies violentes, inondations, remontées de nappe).

- **5 grands types d'enjeux:**

- ✓ Infrastructures: bâtiments, réseaux,
- ✓ Populations: santé humaine et sécurité,
- ✓ Activités économiques,
- ✓ Ecosystèmes terrestre et aquatique,
- ✓ Sécurité alimentaire et ressource en eau.



Source : environnement-et-energie.fr

- **Conséquences:** risques pour le territoire.

- **Objectifs:** aménager un territoire mieux adapté

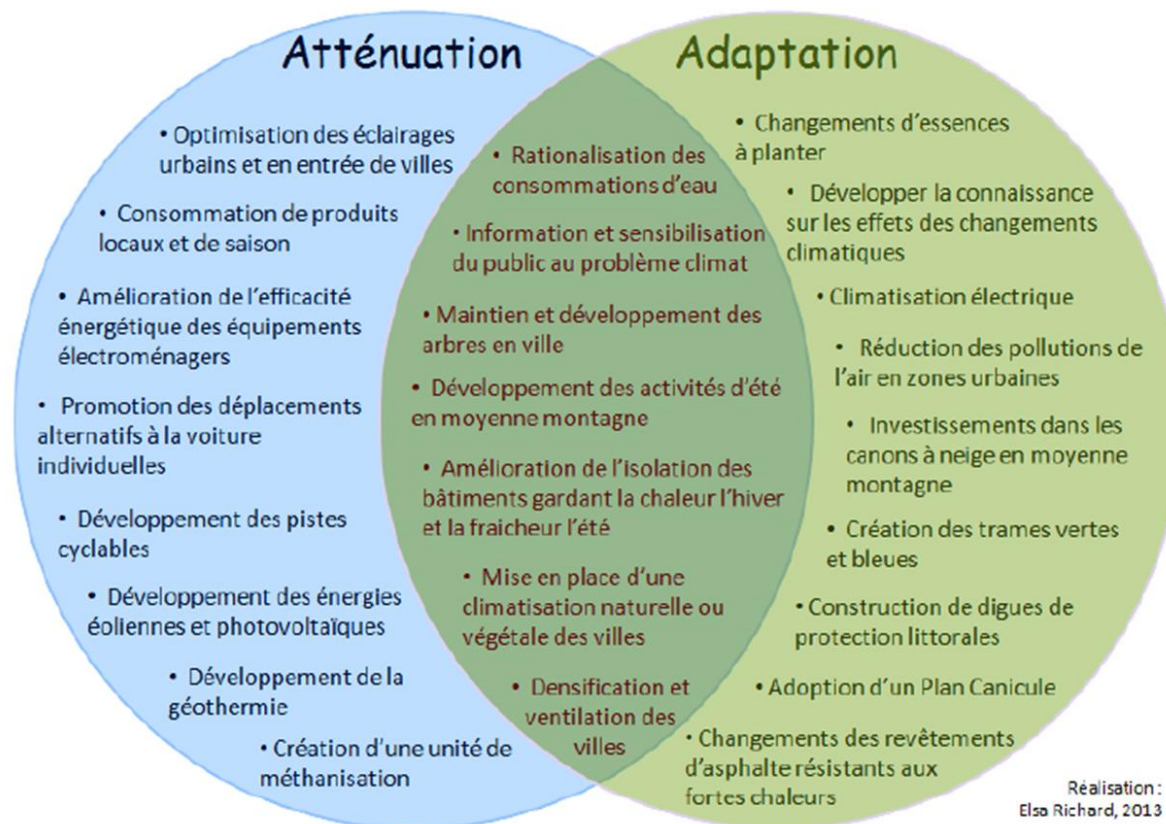
- ✓ Lutter contre la pollution par les gaz à effet de serre,
- ✓ Transformer le bâti et les espaces publics,
- ✓ Intégrer l'eau et la nature en ville,
- ✓ Sensibiliser la population.



Source : *Plan Climat-Energie-territorial de Paris*

Quelques exemples d'actions:

- **Politique de lutte** contre le changement climatique, deux actions distinctes mais complémentaires:
 - ✓ **Atténuation:** limiter les causes du changement climatique (GES)
1^{er} mesure historique
 - ✓ **Adaptation:** anticiper afin de mieux se préparer aux effets du changement climatique



Méthodologie de recherche

- ***Question et hypothèses de recherche***

- « **L'intégration du changement climatique dans les plans d'aménagement** »

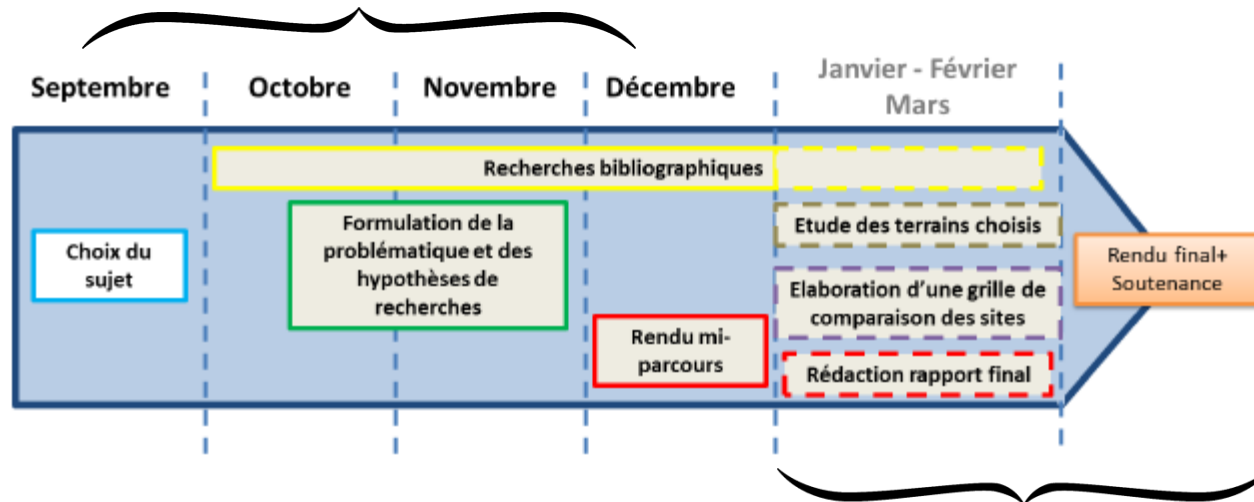
- ✓ **Hypothèse1**: La localisation et la taille des villes ont un lien avec le degré de prise en compte du changement climatique dans leurs plans d'aménagement.
- ✓ **Hypothèse 2**: Le Plan Climat-Energie-Territorial est un document cadre pour les villes souhaitant mettre en place des actions d'adaptation et de réduction des impacts liés au changement climatique.

- ***Le choix des terrains d'étude, recensement:***

- ✓ Principaux risques,
- ✓ Espaces,
- ✓ Projets existants.

• **Démarche adoptée: méthode et calendrier**

- Semestre 1:**
- ✓ Prise en main du sujet : déterminer les tenants et les aboutissants,
 - ✓ Collecte documentaire: détermination des concepts clés,
 - ✓ Formulation de la problématique et des hypothèses.



- Semestre 2:**
- ✓ Élaboration d'une grille de comparaison des sites
 - ❖ Facteurs: aléas, enjeux, risques, vulnérabilités
 - ❖ Documents de prise en compte présents

Perspectives de travail

- **Objectif:** présenter des éléments d'analyse et de synthèse des risques et des enjeux auxquels seront confrontées les villes de demain en raison du changement climatique.
- Après avoir:
 - ✓ Posé les bases de la réflexion,
 - ✓ Défini les termes et leurs articulations dans l'aménagement,
 - ✓ Identifié les grands types d'aléas, enjeux, risques et stratégies d'adaptation ou d'atténuation,
 - ✓ Élaboré la méthodologie de recherche.
- La suite sera:
 - ✓ Analyser les stratégies d'adaptation à travers la mise en œuvre d'actions concrètes,
 - ❖ Identifier les opérations des villes face à leur problématique,
 - ❖ Comparer les solutions opérationnelles,
 - ✓ Discuter autour des différents résultats obtenus.

MERCI POUR VOTRE ATTENTION

