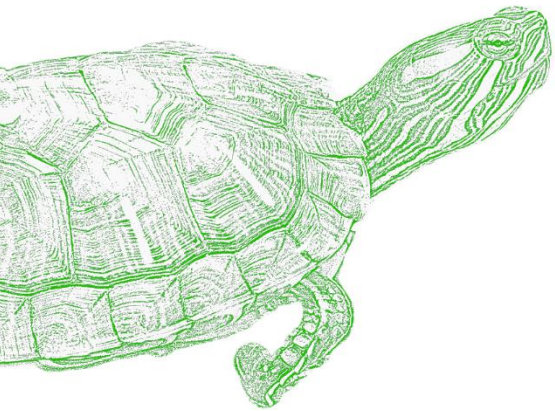


L'ÉTAT INITIAL DE L'ENVIRONNEMENT

SCHÉMA DE COHÉRENCE TERRITORIALE BRENNE - MARCHE



## L'ÉTAT INITIAL DE L'ENVIRONNEMENT

- Pièce essentielle du Rapport de Présentation du SCoT
- Contribue à la construction du projet de territoire
- Traite toutes les thématiques de l'environnement
- Identifie les enjeux environnementaux
- Caractérise son état et ses évolutions



---

## LES OBJECTIFS DU DOCUMENT

- Interactions entre problématiques environnementales
- Relations entre grandes thématiques transversales
- Relations entre constats – pressions – réponses



---

# SOMMAIRE

## I – PRÉSENTATION GÉNÉRALE DU TERRITOIRE

- A – Topographie
- B – Pédologie
- C – Géologie
- D – Entités paysagères

## II – L'IMPORTANCE DE L'EAU SUR LE TERRITOIRE

- A – Eaux souterraines
- B – Les eaux superficielles
- C – Les Hommes et l'eau
- D – Les enjeux liés à la ressource en eau

## III – BIODIVERSITÉ ET FONCTIONNALITÉS ÉCOLOGIQUES

- A – Typologie des milieux et espèces rencontrées
- B – Inventaires et protections
- C – Fonctionnalités écologiques du territoire
- D – Les enjeux liés à la biodiversité & fonctions écologiques

## IV – CLIMAT – AIR – ÉNERGIE

- A – Contexte climatique
- B – Qualité de l'air
- C – La maîtrise de l'énergie
- D – Les enjeux climat, air, énergie

## V – LES RISQUES ET NUISANCES

- A – Les risques naturels
- B – Les risques technologiques
- C – La pollution des sols
- D – Les nuisances sonores
- E – Les enjeux liés aux risques et aux nuisances

## VI – LA GESTION DES DÉCHETS

- A – Les plans et instances de gestion de déchets
- B – Collecte des déchets ménagers
- C – Les enjeux liés à la gestion des déchets

## VII – SYNTHÈSE DES SENSIBILITÉS ENVIRONNEMENTALES



## I – PRÉSENTATION GÉNÉRALE DU TERRITOIRE

### ❖ TOPOGRAPHIE :

- Peu de relief marqué
- Buttons et causses

### ❖ GÉOLOGIE :

- Présence importante de calcaires
- Formations plutoniques/métamorphiques



## I – PRÉSENTATION GÉNÉRALE DU TERRITOIRE

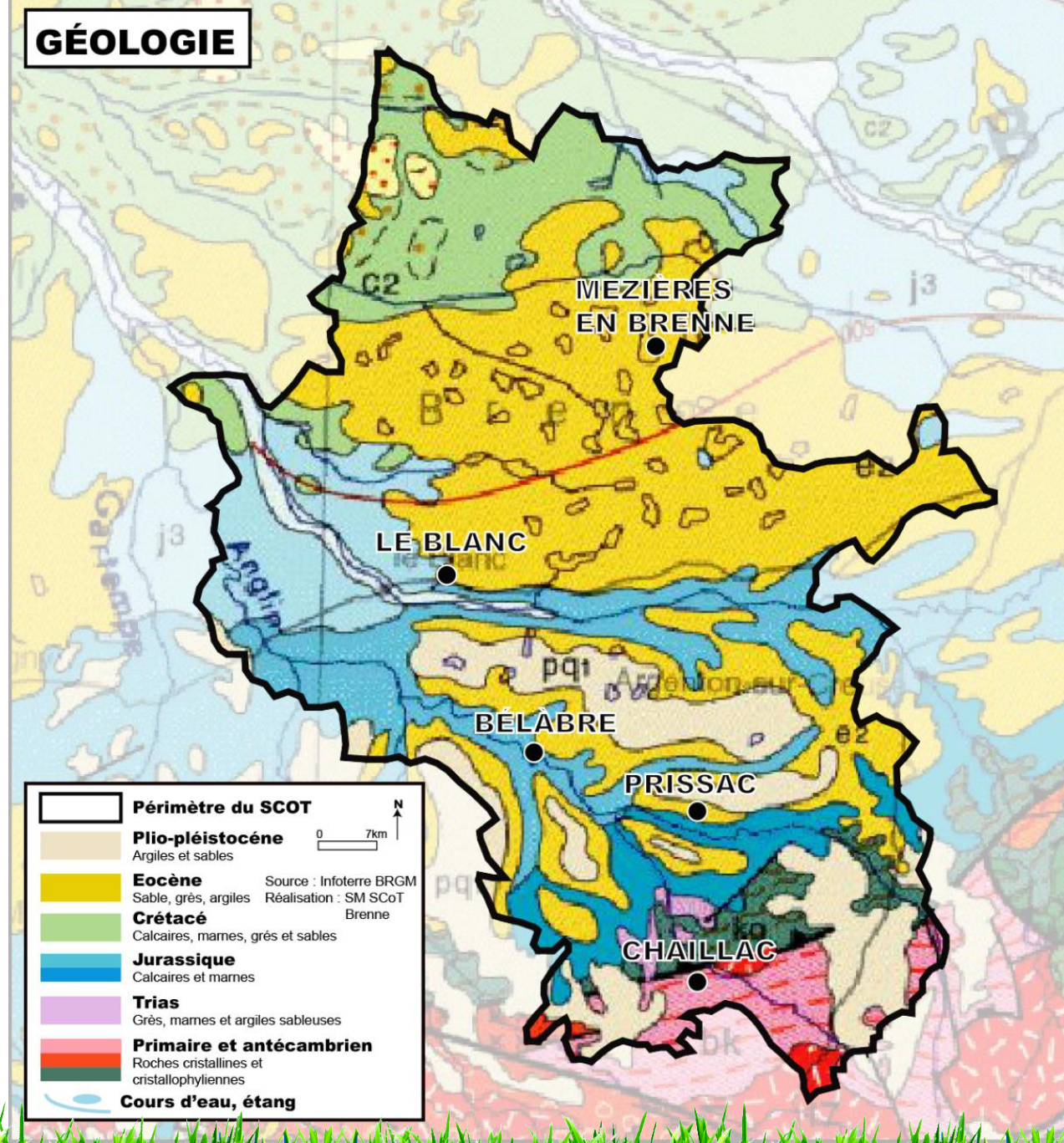
### ❖ TOPOGRAPHIE :

- Peu de relief marqué
- Buttons et causses

### ❖ GÉOLOGIE :

- Présence importante de calcaires
- Formations plutoniques/métamorphiques

## GÉOLOGIE



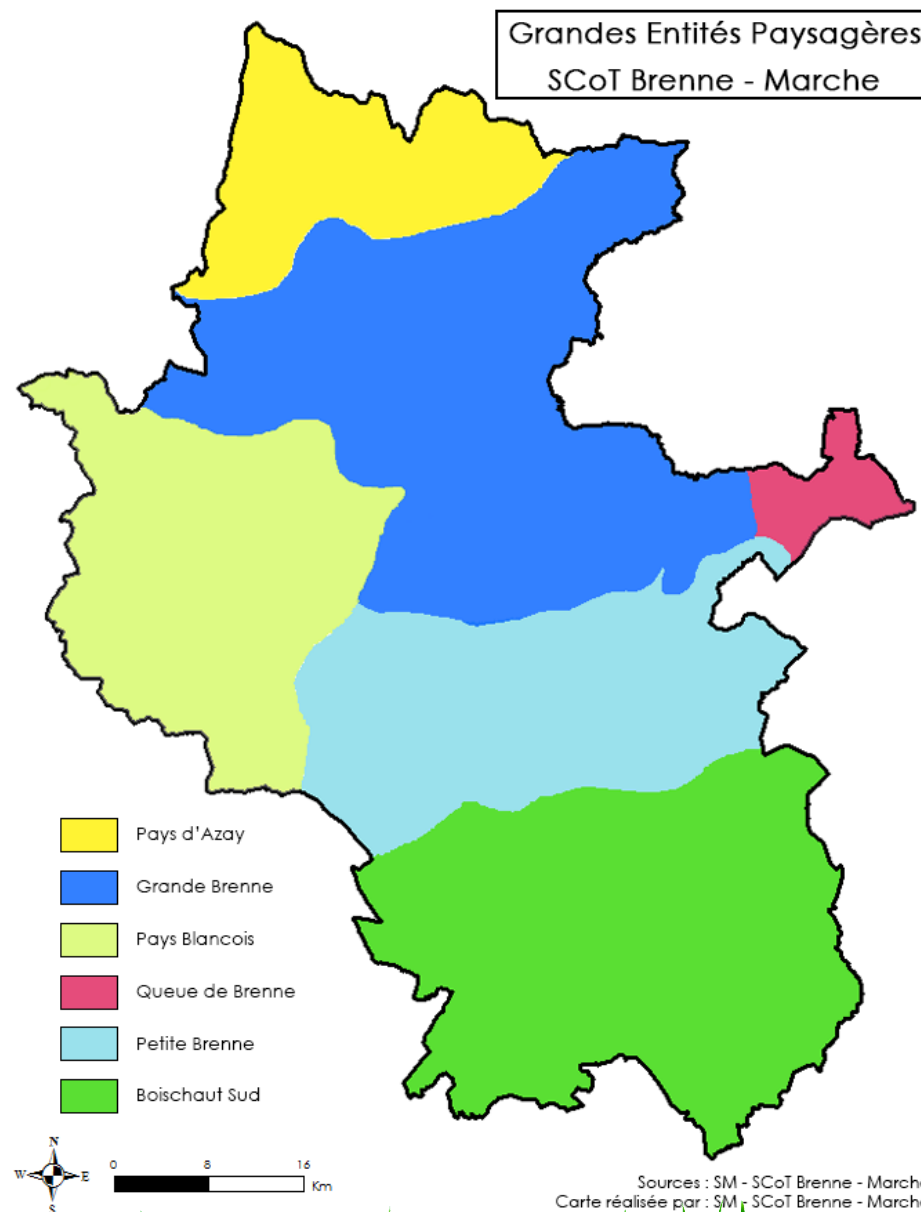
## I – PRÉSENTATION GÉNÉRALE DU TERRITOIRE

### ❖ PÉDOLOGIE :

- Potentiel agronomique des grandes cultures
- Pédo-paysage

### ❖ PAYSAGES :

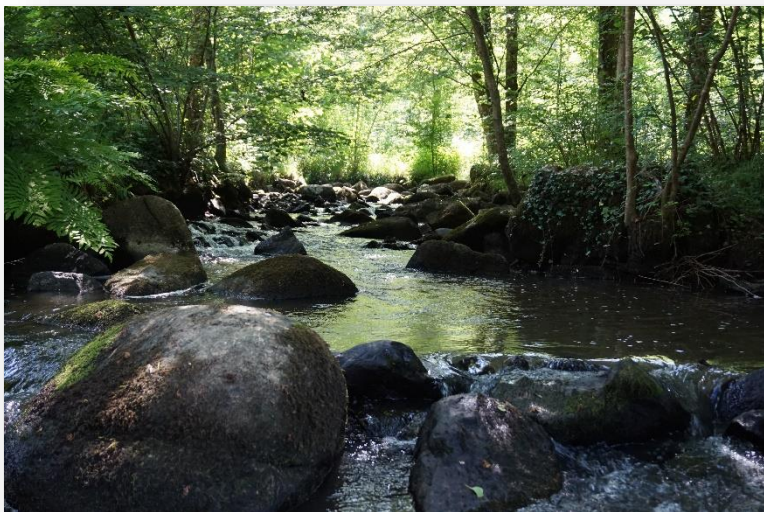
- 6 grandes entités marquées
- Étude paysagère du PNR



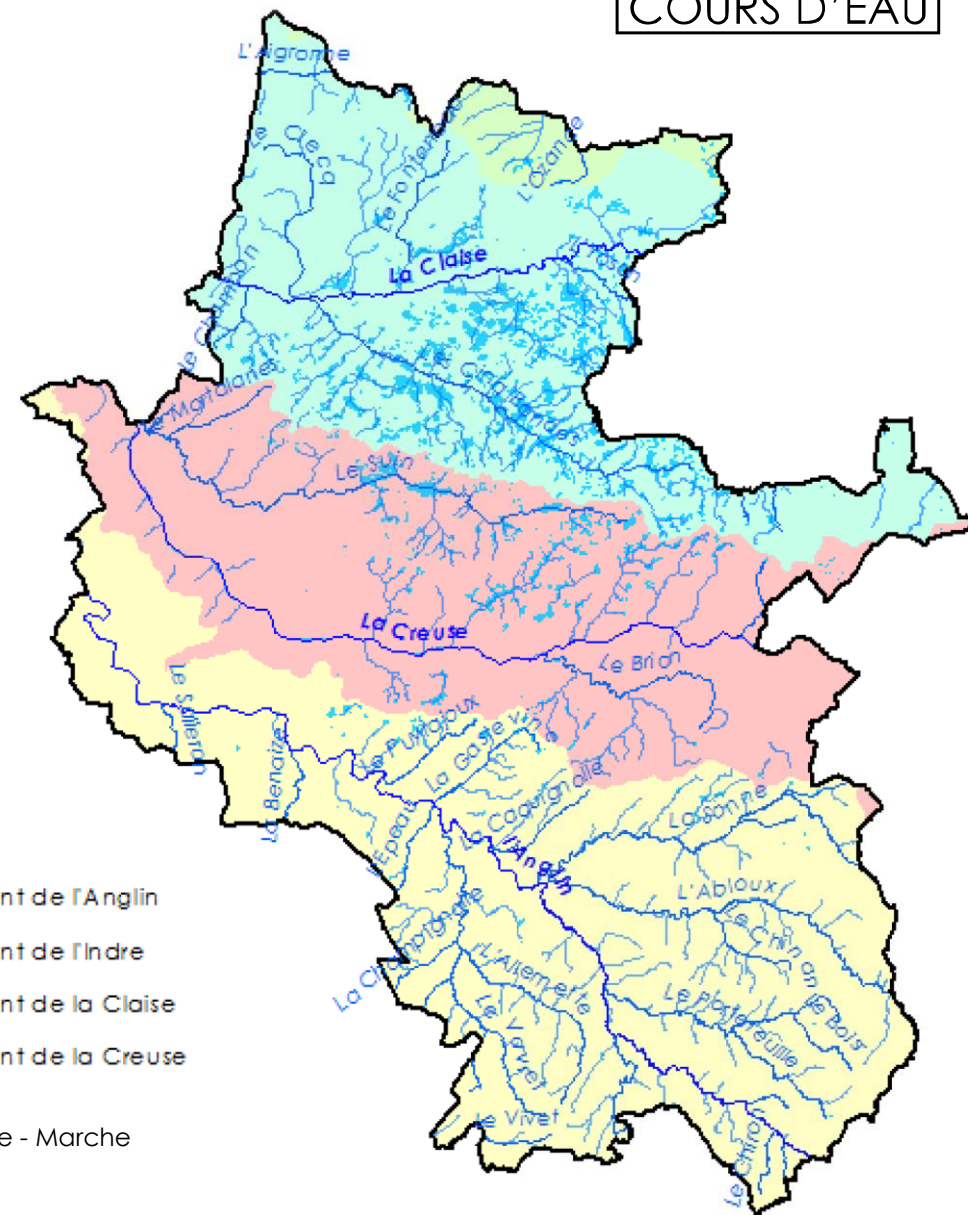
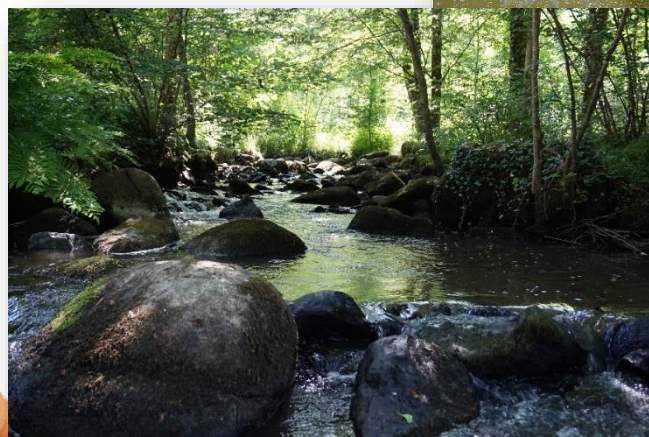
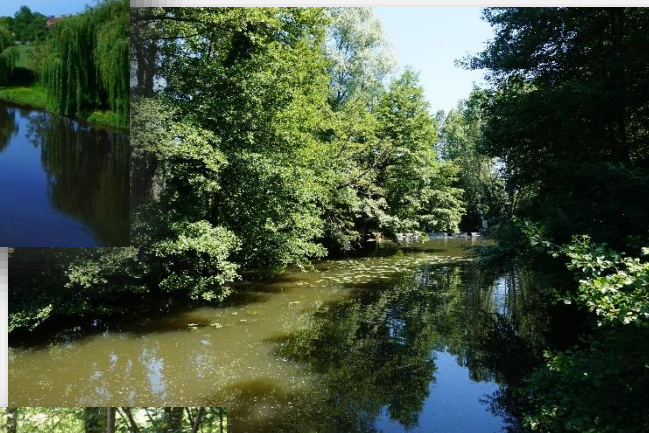
## II – L'IMPORTANCE DE L'EAU SUR LE TERRITOIRE

### ❖ BASSINS VERSANTS :

- 3 principaux cours d'eau : Claise, Creuse et Anglin
- Pressions et risques inhérents à chaque cours d'eau



## II – L'IMPORTANCE DE L'EAU SUR LE TERRITOIRE



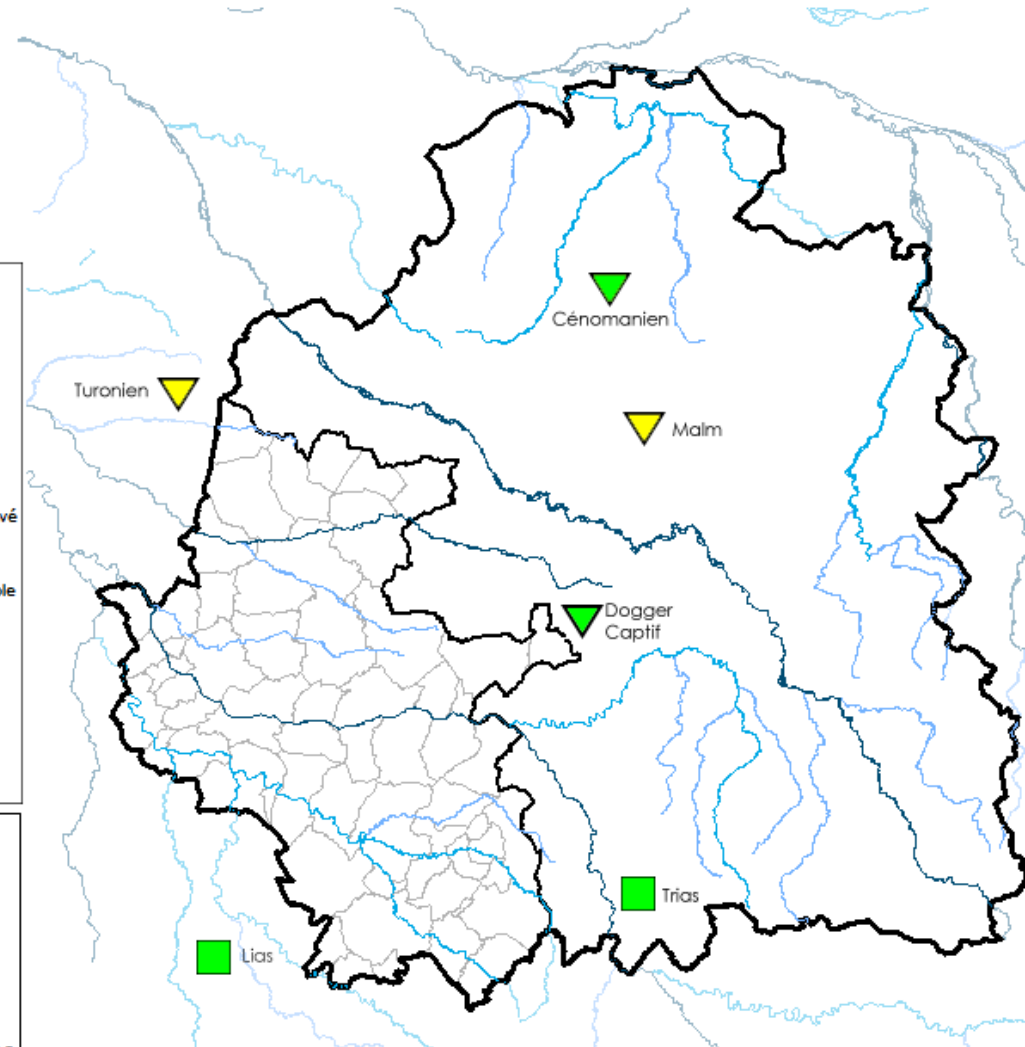
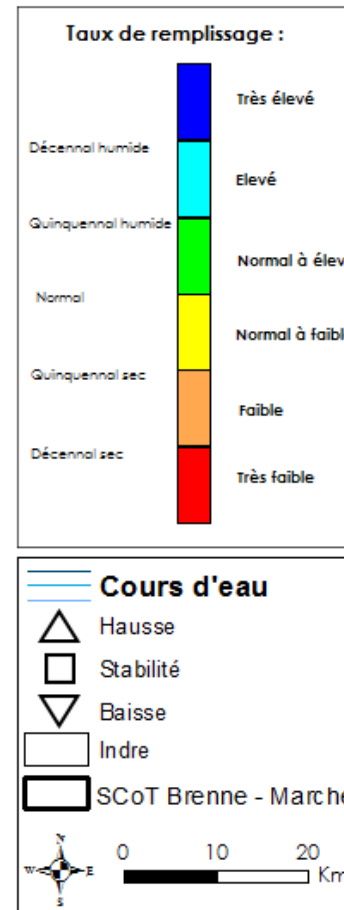
Sources : BD TOPO (IGN)  
Carte réalisée par : SM - SCoT Brenne - Marche



## II – L'IMPORTANCE DE L'EAU SUR LE TERRITOIRE

## ❖ ÉTANGS ET NAPPES AU CŒUR DU TERRITOIRE :

- Spécificité locale : *économique, touristique...*
- Un apport pour la biodiversité
- Des pressions particulières : *sécheresses, utilisation abusive...*



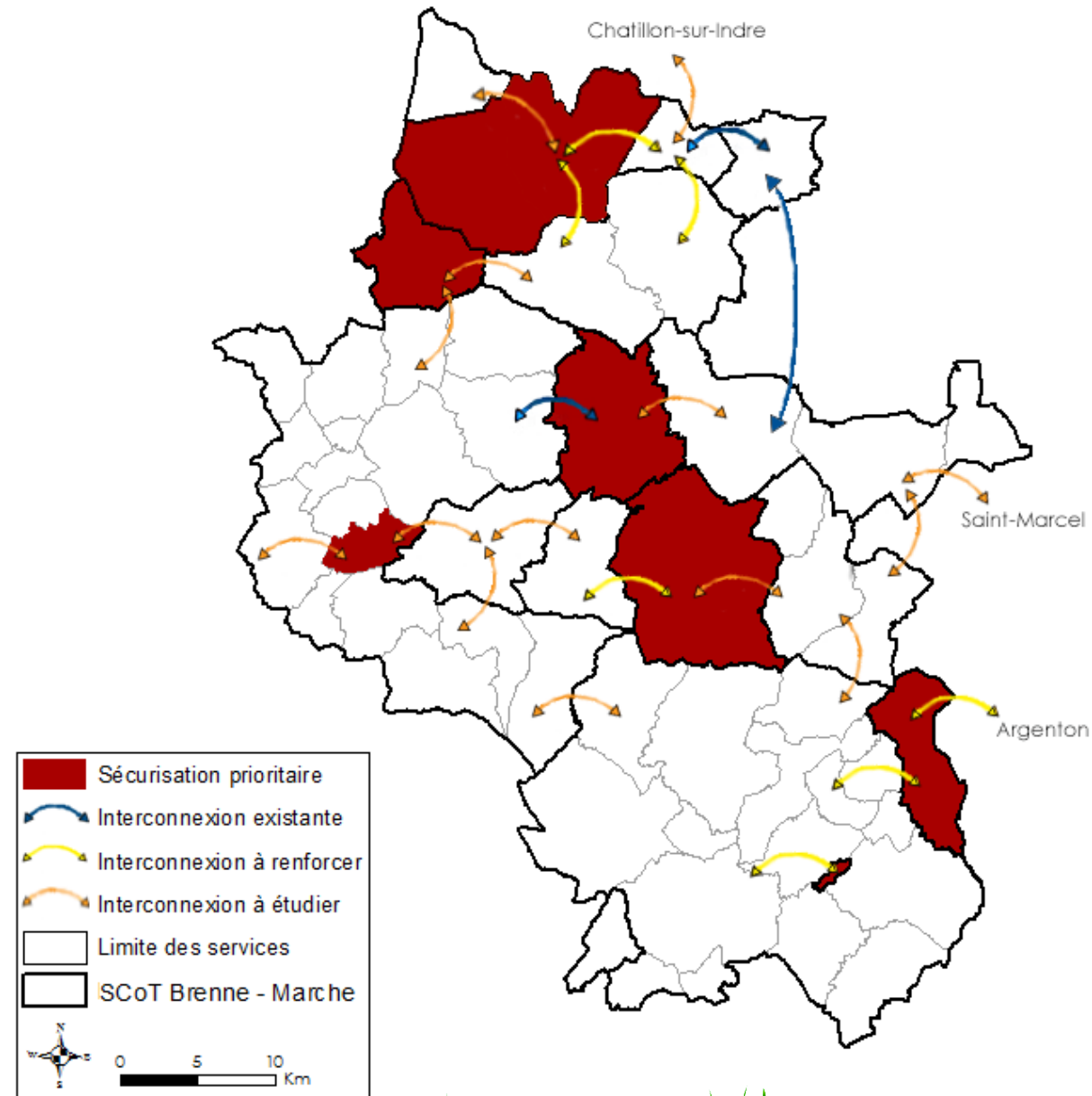
Sources : DDT - DREAL  
Carte réalisée par SM SCoT Brenne - Marche



## II – L'IMPORTANCE DE L'EAU SUR LE TERRITOIRE

## ❖ SÉCURISER L'ACCÈS À L'EAU :

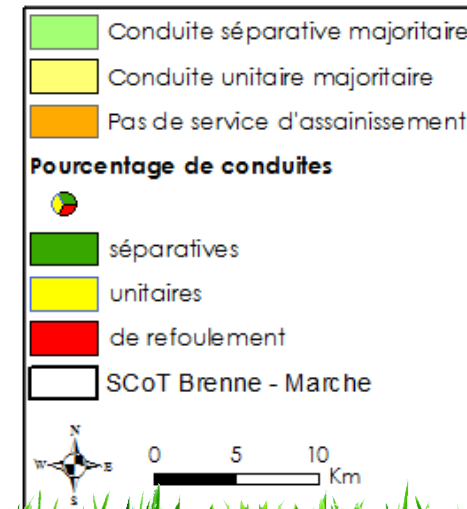
- Travail d'interconnexion des réseaux
- Études de recherche en eau
- Travaux sur les rendements



## II – L'IMPORTANCE DE L'EAU SUR LE TERRITOIRE

### ❖ ASSAINISSEMENT DES EAUX :

- 2 problématiques : eaux pluviales et rejets domestiques
- Peu de services communaux ou intercommunaux
- Travail sur les conduites séparatives



---

## II – L'IMPORTANCE DE L'EAU SUR LE TERRITOIRE

LES ENJEUX DE L'EAU SUR LE TERRITOIRE



## II – L'IMPORTANCE DE L'EAU SUR LE TERRITOIRE

| DOMAINES À ENJEUX       | OBJECTIFS  |
|-------------------------|--|
| MILIEUX AQUATIQUES      | Atteindre le bon état écologique des cours d'eau du territoire.  |
|                         | Améliorer la qualité hydrologique des étangs   |
|                         | Limitation de la pollution des nappes phréatiques et diminution de leurs risques de sécheresse.  |
| DISTRIBUTION DE L'EAU   | Sécuriser la ressource en eau des habitants par des travaux d'interconnexion des réseaux ainsi que par une accentuation des recherches en eau              |
|                         | Améliorer les rendements des réseaux dans les zones où ceux-ci sont faibles.   |
|                         | Maintenir la qualité des eaux distribuées, globalement bonne sur l'ensemble du territoire.   |
| ASSAINISSEMENT DE L'EAU | Développer le système d'assainissement collectif.  |
|                         | Améliorer le système d'assainissement autonome dans les zones non couvertes par l'assainissement collectif.  |
|                         | Développer les conduites séparatives afin de ne pas surcharger les stations d'épuration du territoire et pour remplacer certaines conduites vieillissantes |



### III – BIODIVERSITÉ ET FONCTIONNALITÉS ÉCOLOGIQUES

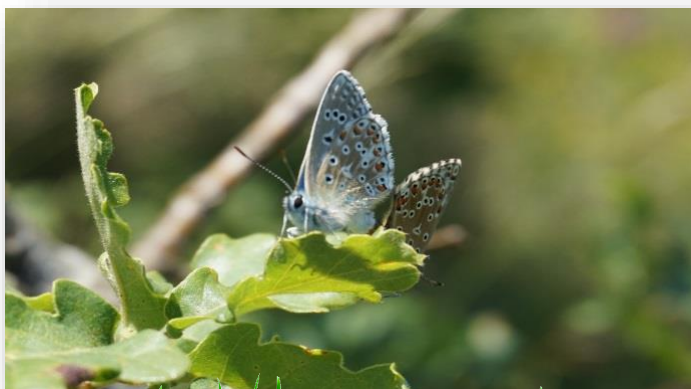
#### ❖ INVENTAIRE DES ESPECES :

- Protection des espèces rares (Natura 2000, PNRB, ENS ...)
- Gestion des espèces invasives

#### ❖ CONTINUITÉ ÉCOLOGIQUE :

- Lier SCoT et SRCE
- Protéger les corridors

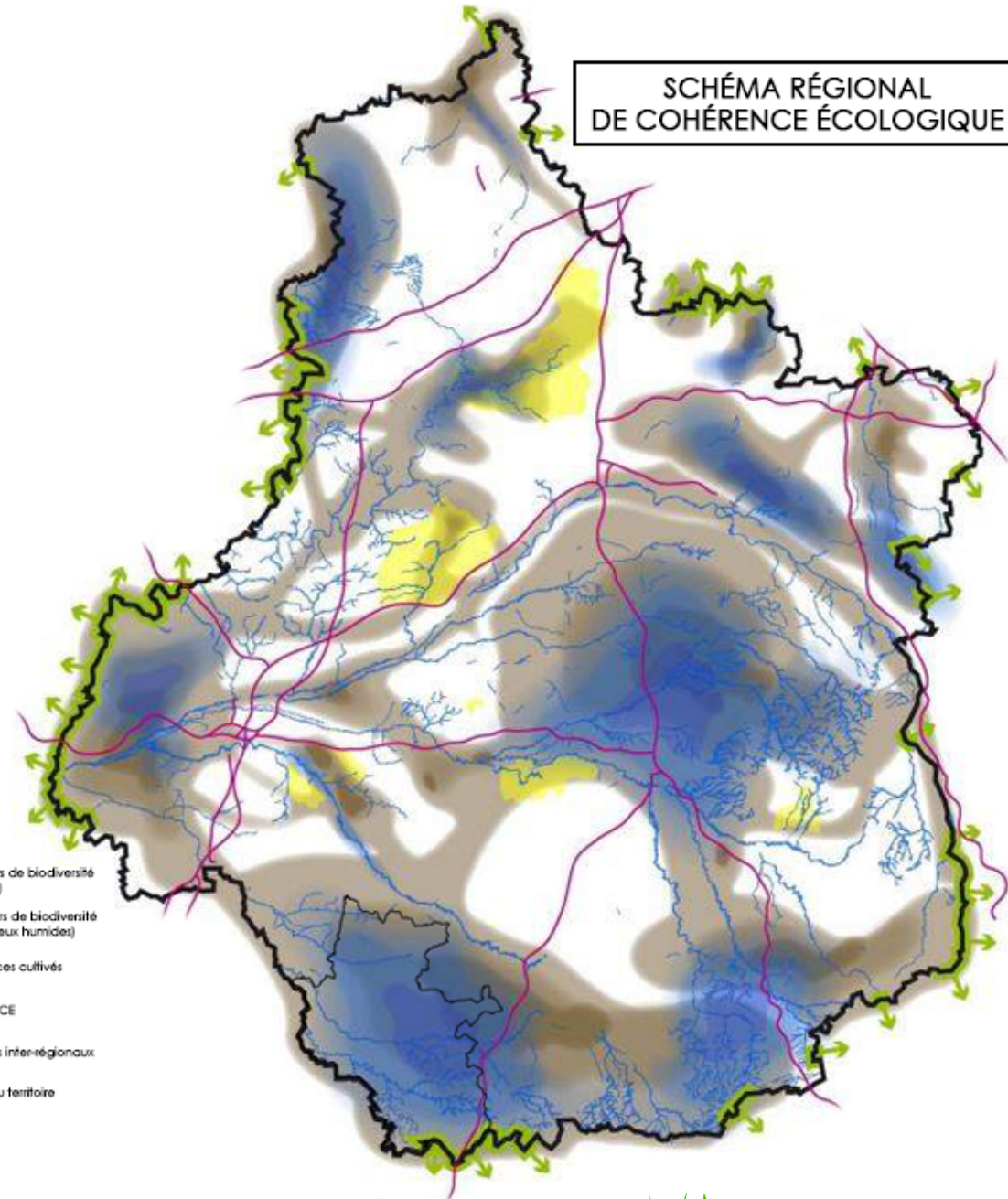
#### ❖ UTILISATION DANS LES PLU, PLUi



- Éléments de la trame verte (réservoirs de biodiversité et corridors de sous-trames terrestres)
- Éléments de la trame bleue (réservoirs de biodiversité et corridors de la sous-trame des milieux humides)
- Éléments de la sous-trame des espaces cultivés
- Réseau hydrographique inscrit au SRCE
- Secteurs concernés par des corridors inter-régionaux
- Principaux éléments fragmentants du territoire



### SCHÉMA RÉGIONAL DE COHÉRENCE ÉCOLOGIQUE

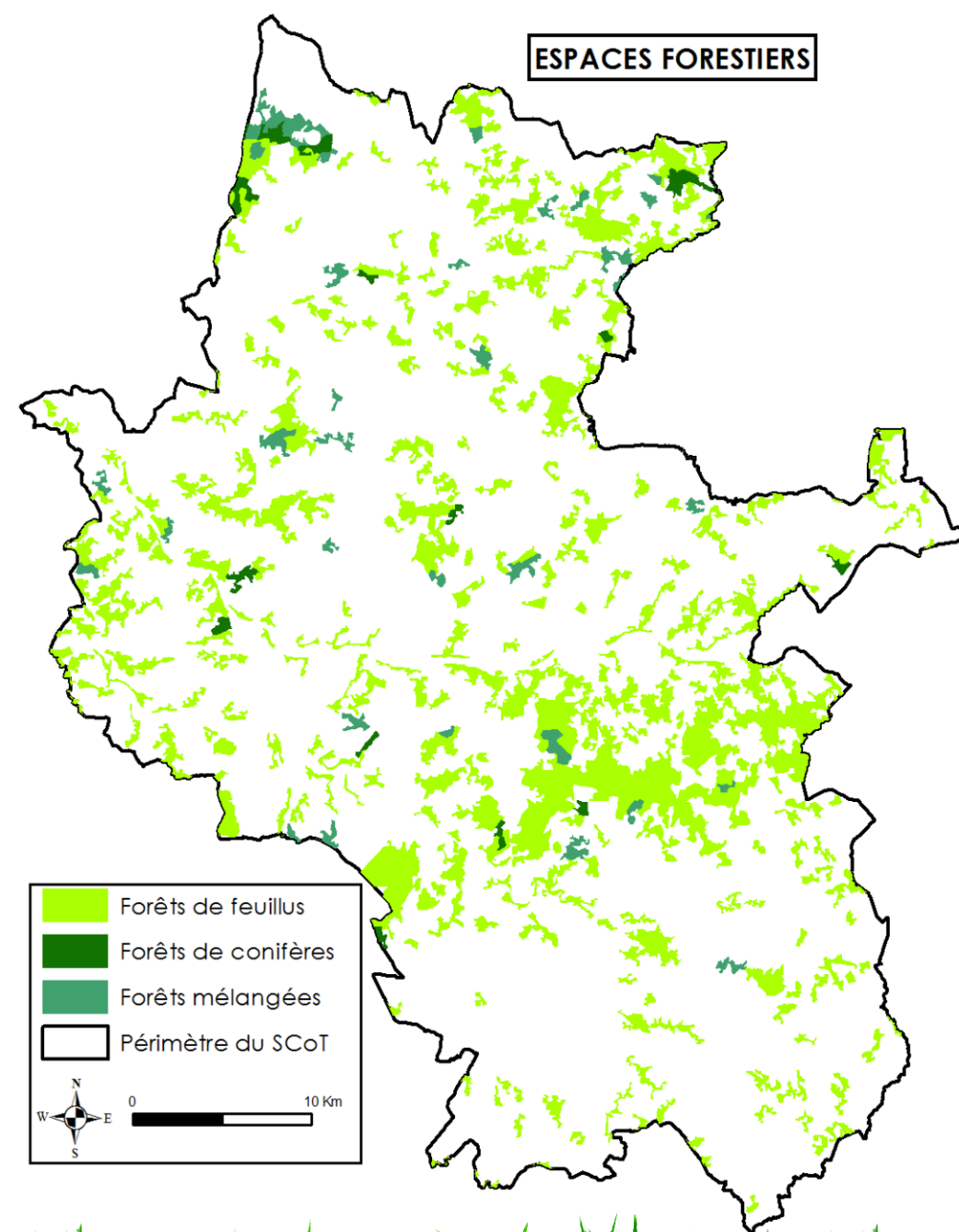


### III – BIODIVERSITÉ ET FONCTIONNALITÉS ÉCOLOGIQUES

#### ❖ INVENTAIRE DES DIFFÉRENTS ESPACES :

- Forêts
- Prairies
- Bocages

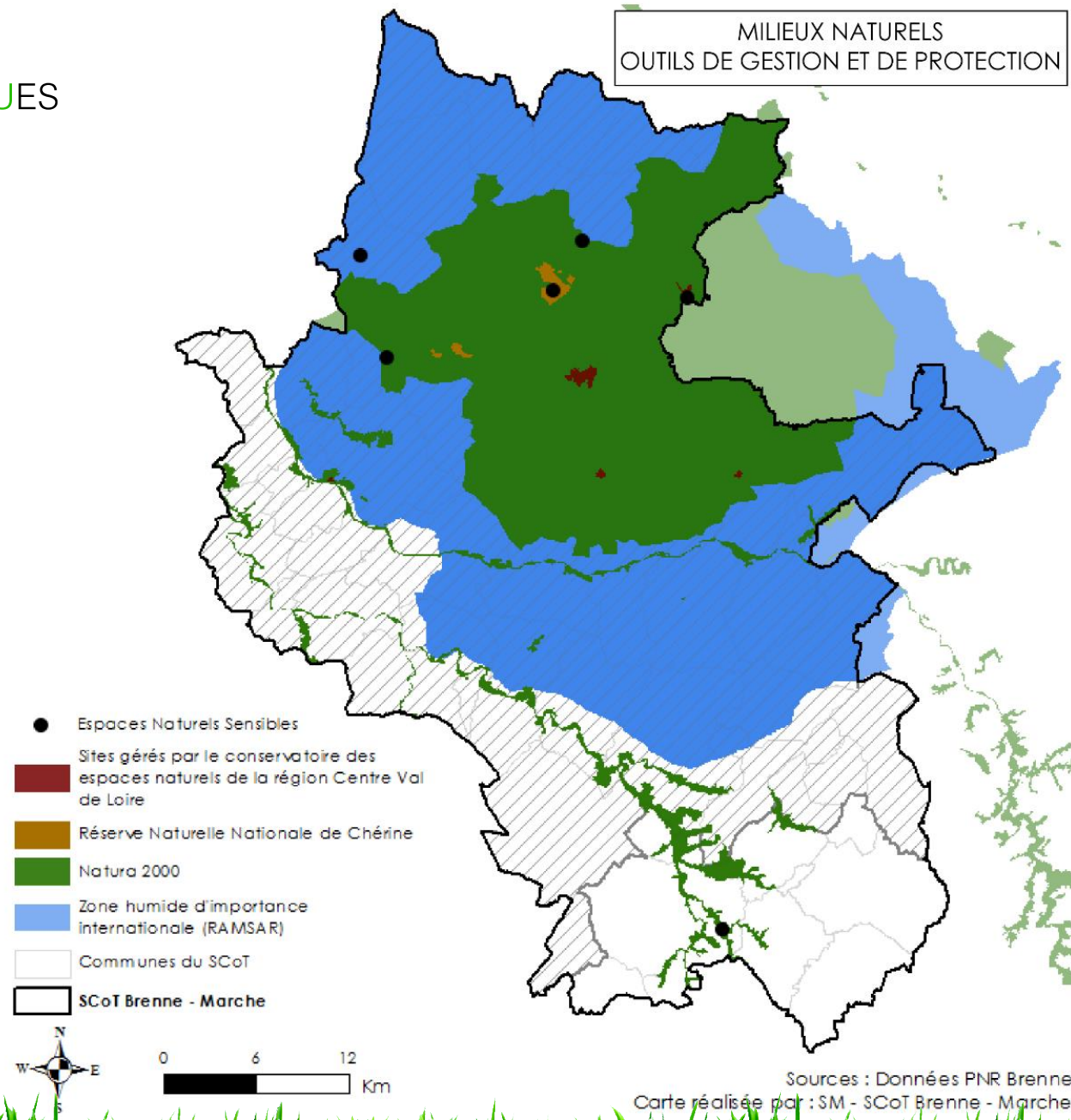
Assimilation des composantes du territoire



### III – BIODIVERSITÉ ET FONCTIONNALITÉS ÉCOLOGIQUES

#### ❖ LES OUTILS DE GESTION :

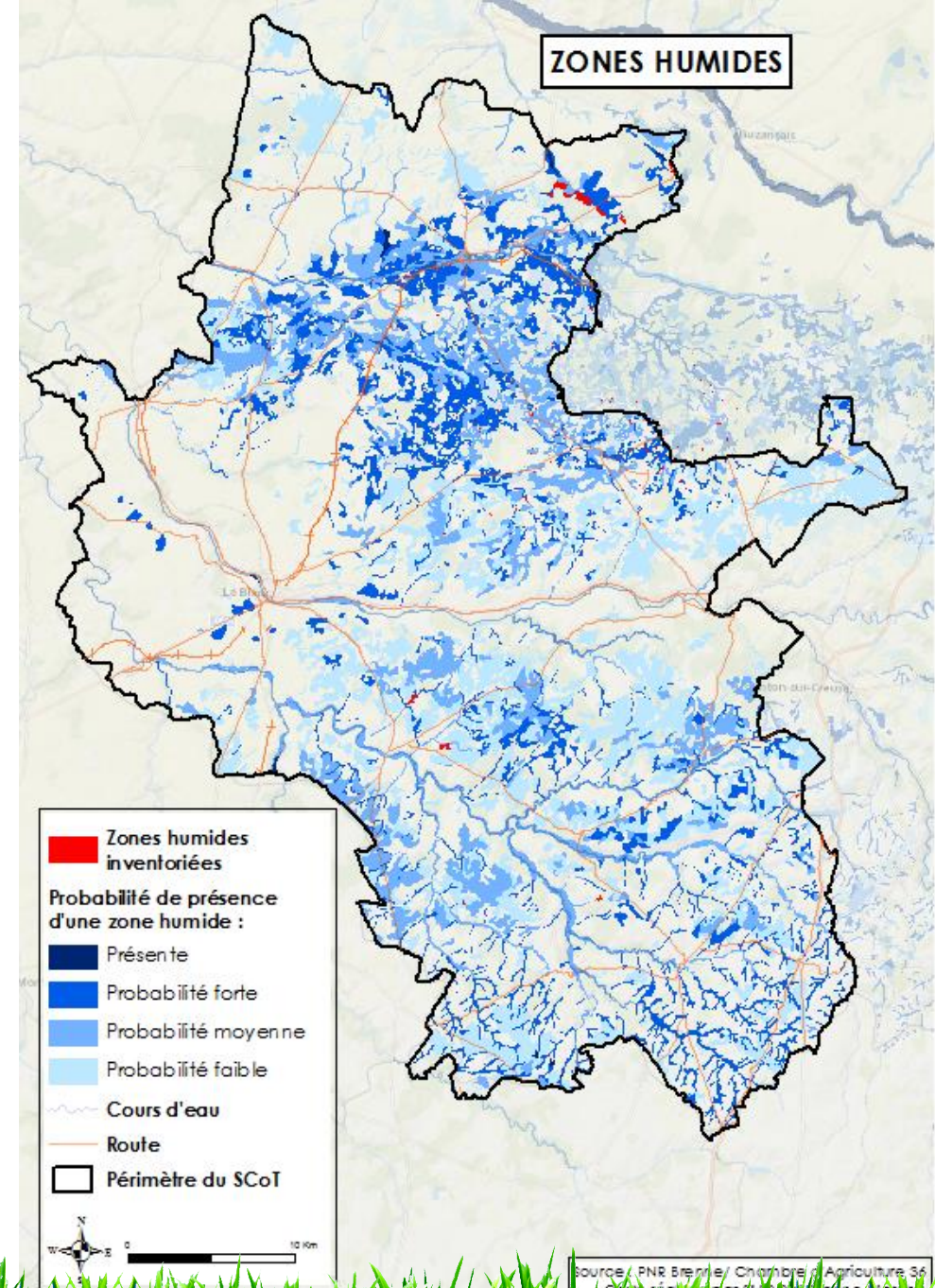
- Natura 2000
- RAMSAR
- Réserve naturelle de Cherine
- PNR de la Brenne



### III – BIODIVERSITÉ ET FONCTIONNALITÉS ÉCOLOGIQUES

#### ❖ TRAME VERTE ET BLEUE :

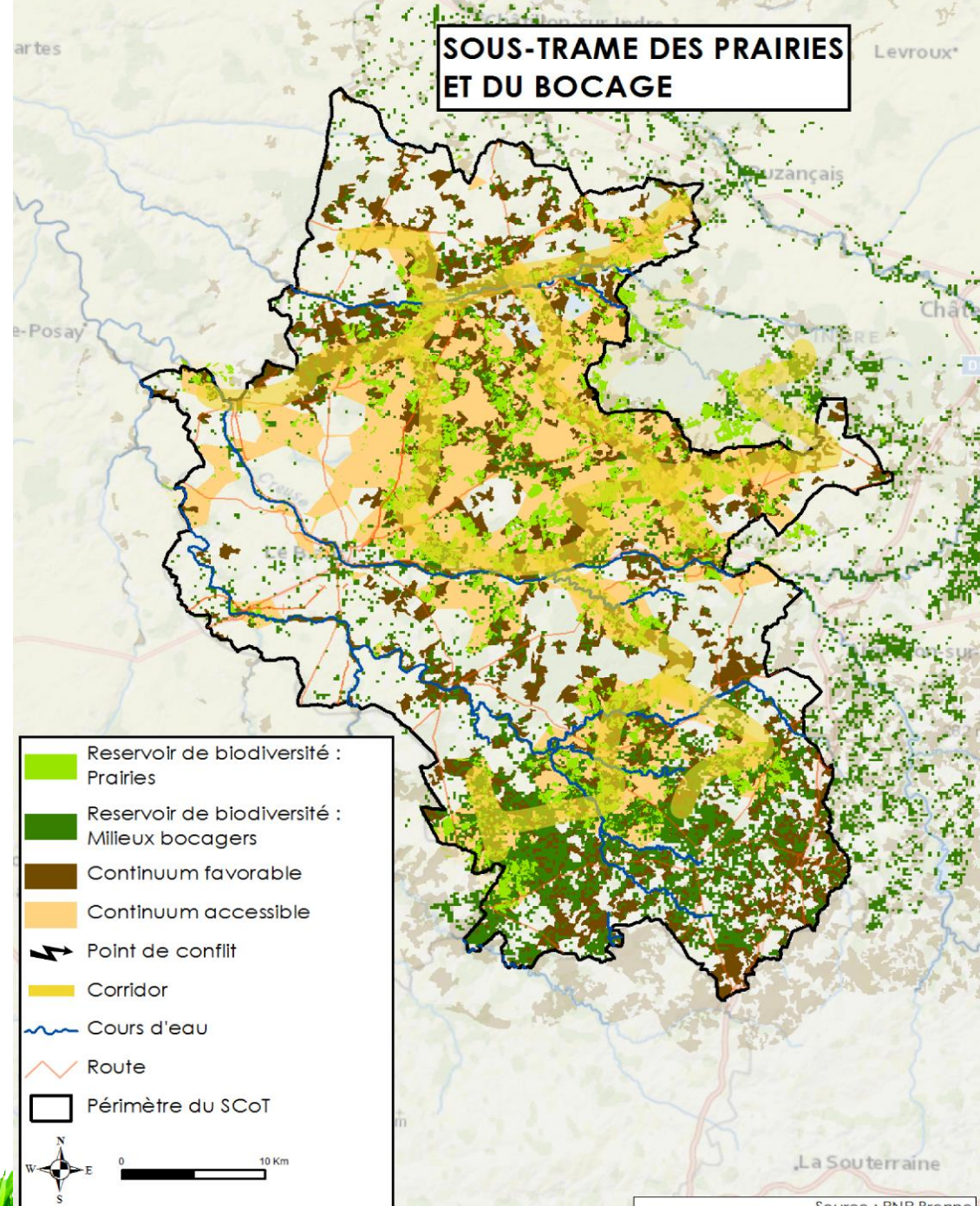
- Identification des sous-trames
- Reconnaissance des continuums
- Projection des corridors
- Localisation des points de conflits



### III – BIODIVERSITÉ ET FONCTIONNALITÉS ÉCOLOGIQUES

#### ❖ TRAME VERTE ET BLEUE :

- Identification des sous-trames
- Reconnaissance des continuums
- Projection des corridors
- Localisation des points de conflits



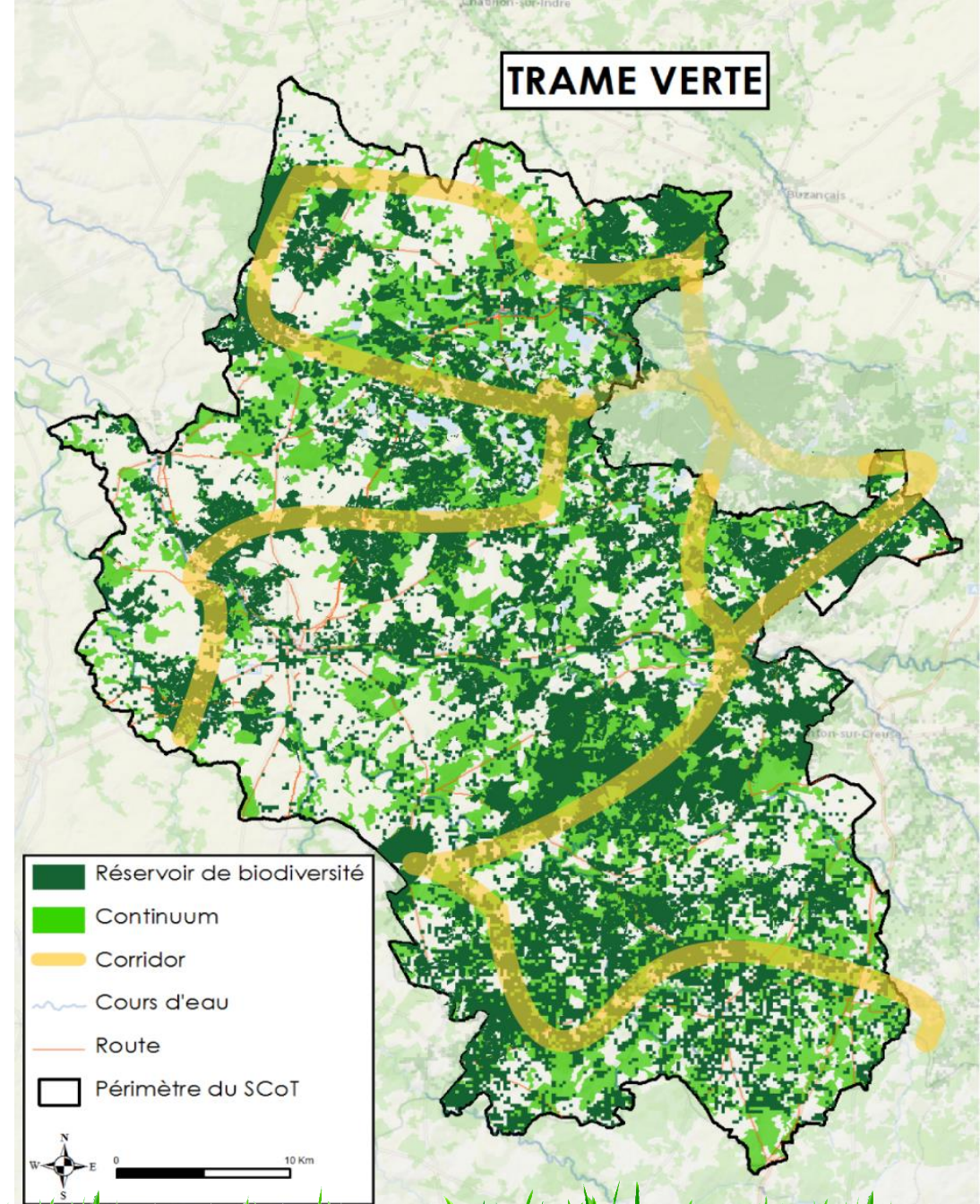
### III – BIODIVERSITÉ ET FONCTIONNALITÉS ÉCOLOGIQUES

#### ENJEUX

Maintien des réservoirs de biodiversité

Limitation de l'expansion des espèces invasives

Gestion des corridors



### III – BIODIVERSITÉ ET FONCTIONNALITÉS ÉCOLOGIQUES

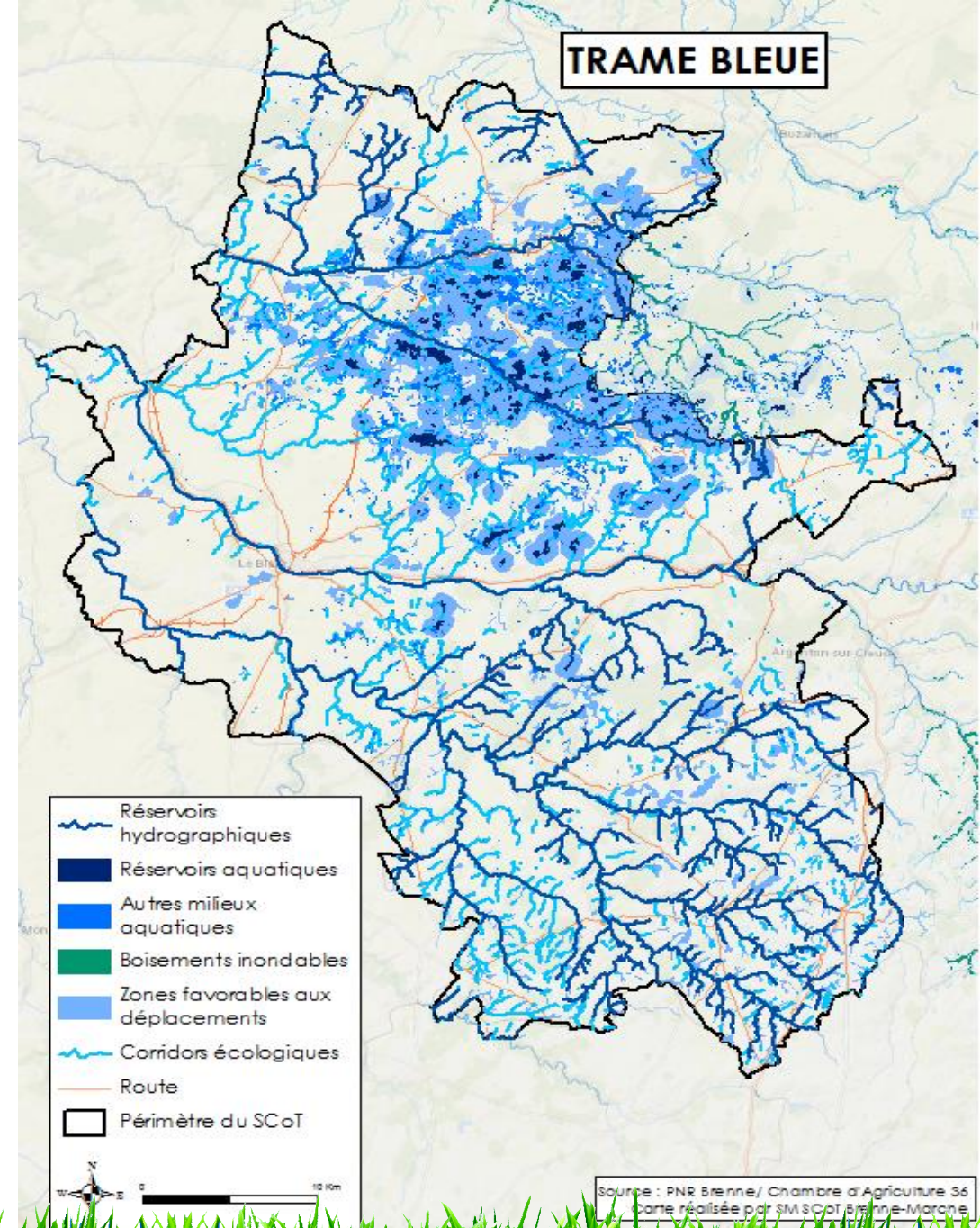
#### ENJEUX

Maintien des réservoirs de biodiversité

Limitation de l'expansion des espèces invasives

Gestion des corridors

Encadrement du nombre d'étangs



## IV – CLIMAT – AIR – ÉNERGIE

### ❖ SOURCES D'ÉMISSION DE GES :

#### Agriculture :

- Méthane, Protoxyde d'azote
- 310 000 Teq/CO<sub>2</sub>/an
- Émissions agricoles compensées, notamment par la forêt

### ❖ EFFET PUIT DE CARBONE :

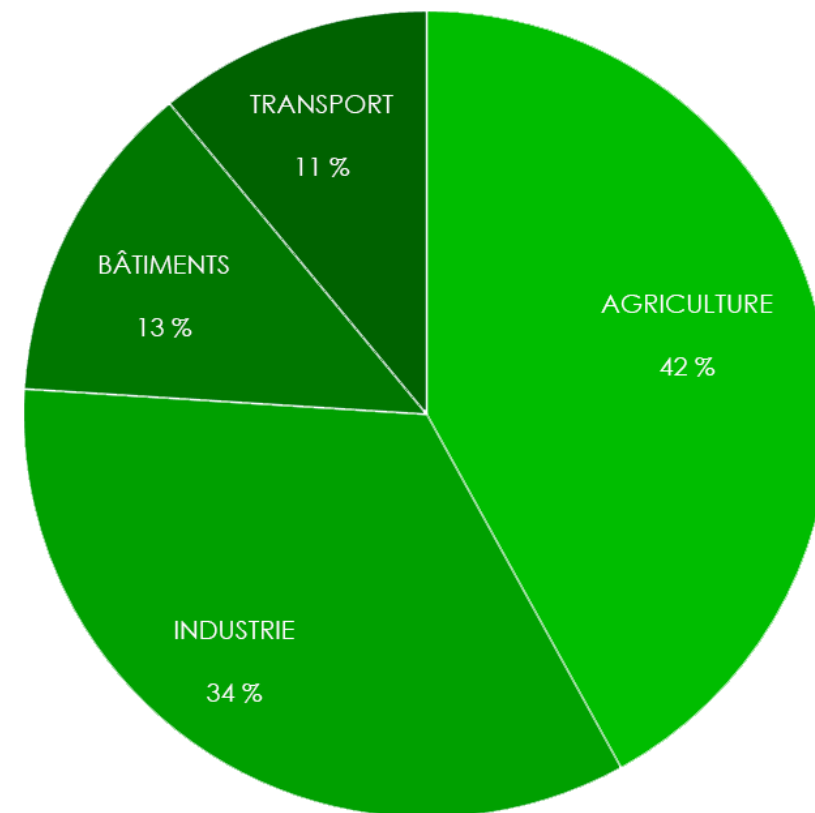
- 60 % forêts / 40 % prairies

~~✓~~ SUPPRIMER LES ÉLEVAGES

✓ RÉDUIRE LES QUANTITÉ D'INTRANTS

✓ RÉGLAGE DES TRACTEURS

✓ RETOURNEMENT DE LA TERRE, TRAVAIL SIMPLIFIÉ, ETC.,



TOTAL :

690 000 Teq/CO<sub>2</sub>/an



## IV – CLIMAT – AIR – ÉNERGIE

### ❖ LA FACTURE ÉNERGÉTIQUE :

#### Principal poste des dépenses énergétiques

68 % des dépenses énergétiques = **produits pétroliers**

Électricité : 25 %

Bois : 4 %

Gaz naturels : 2 %

#### ❖ FACTURE :

- 1400 €/personne/an → 3100€ par ménage

- 870 € résidentiel

- 17.5% des revenus consacrés à l'énergie

- 11% pour l'énergie résidentielle



## IV – CLIMAT – AIR – ÉNERGIE

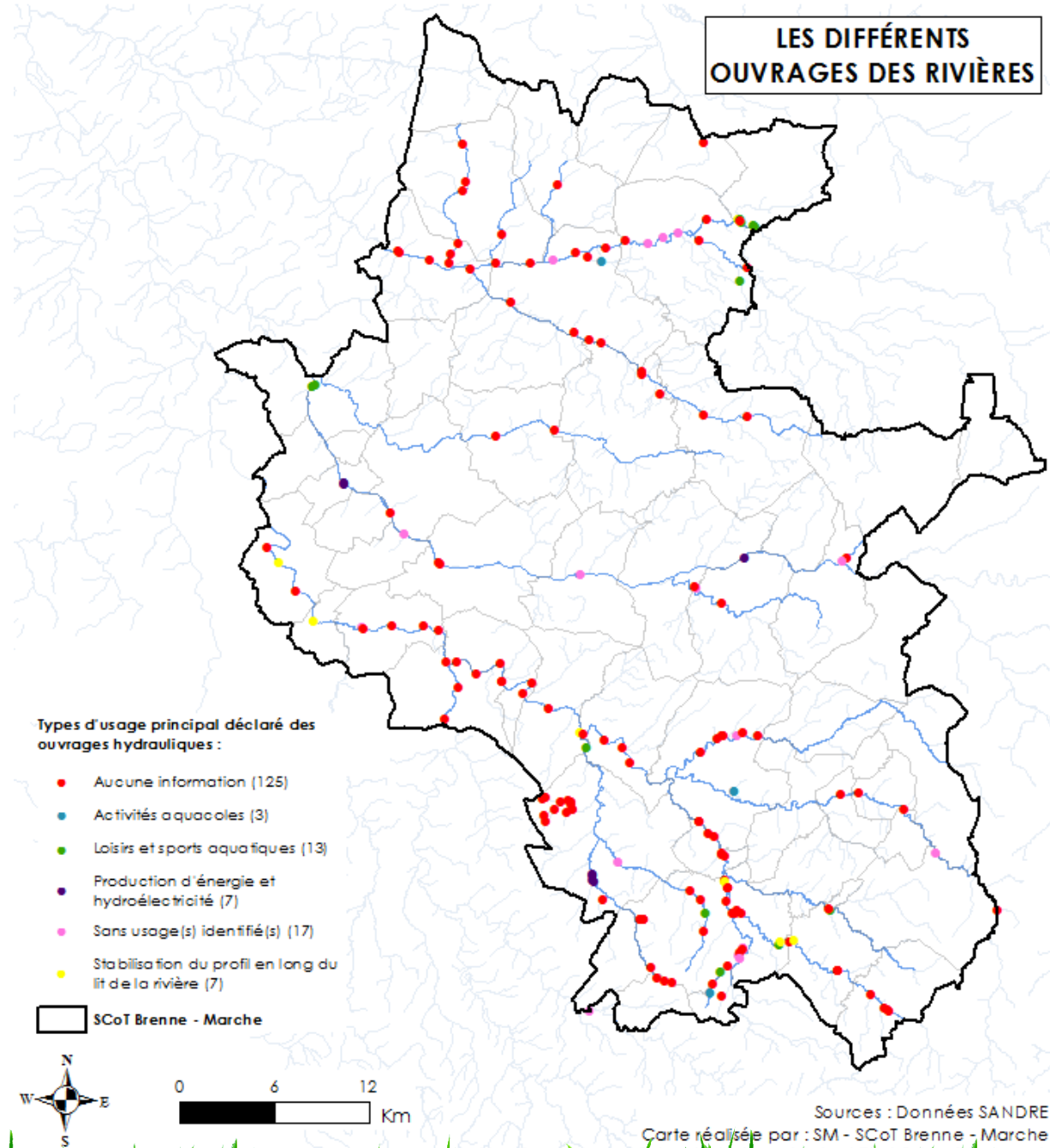
### ❖ LA PRODUCTION D'ÉNERGIE DEMAIN :

#### ✓ Bois Énergie :

- Principale source d'énergie renouvelable
- 3 chaufferies de bois déchiqueté
- Reste très liée à une autoconsommation

#### ✓ Hydroélectricité :

- Domaine très minoritaire
- 7 ouvrages hydrauliques
- Potentiel relativement faible

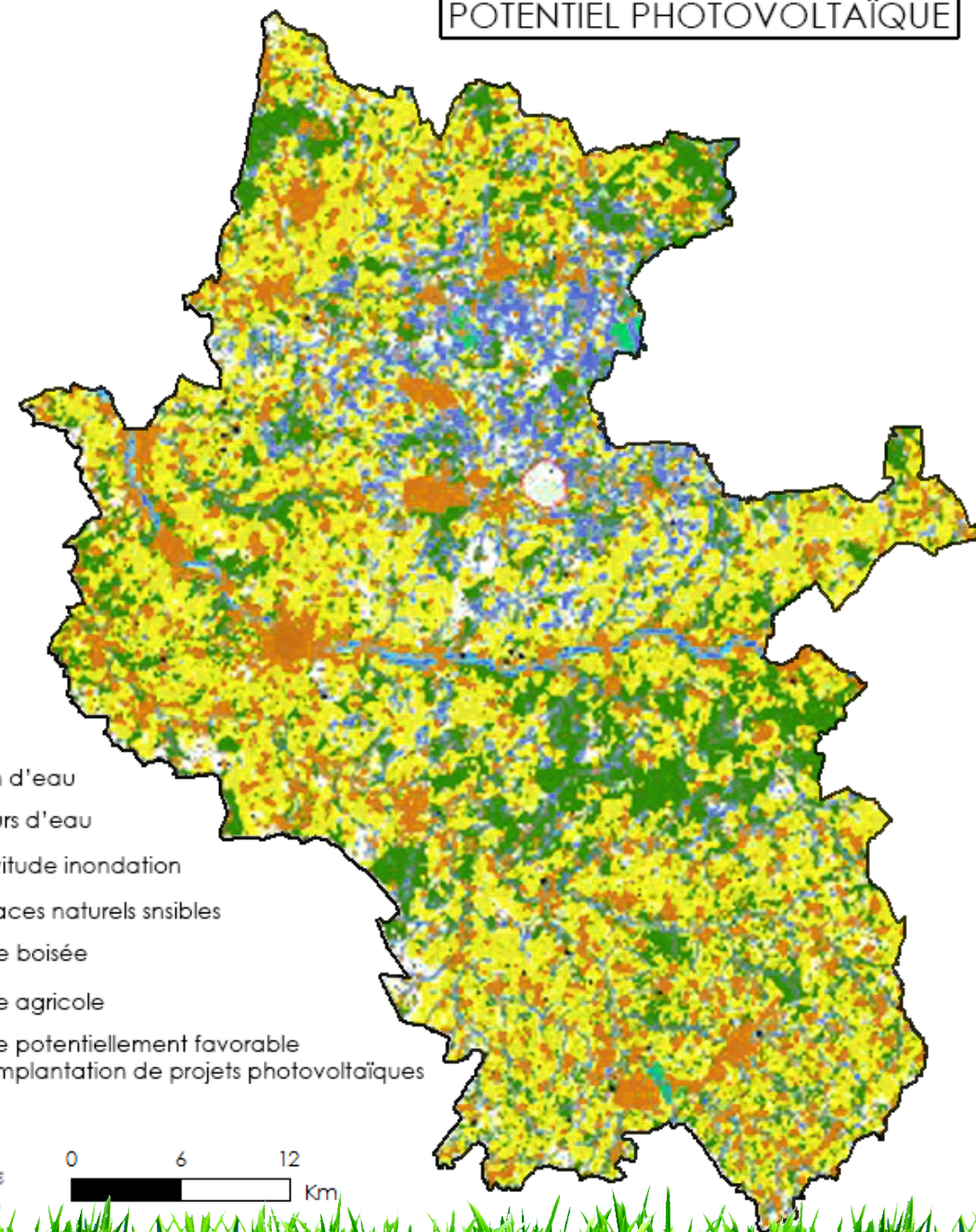


## IV – CLIMAT – AIR – ÉNERGIE

### ❖ LA PRODUCTION D'ÉNERGIE DEMAIN :

#### ✓ Gisement solaire :

- Bon ensoleillement du territoire (1 200 kWh/m<sup>2</sup>)
- Puissance raccordée :
  - 12 MWc (bâti)
  - 4 MWc (sol - Chaillac)
- 30 000 ha disponibles au sein du département

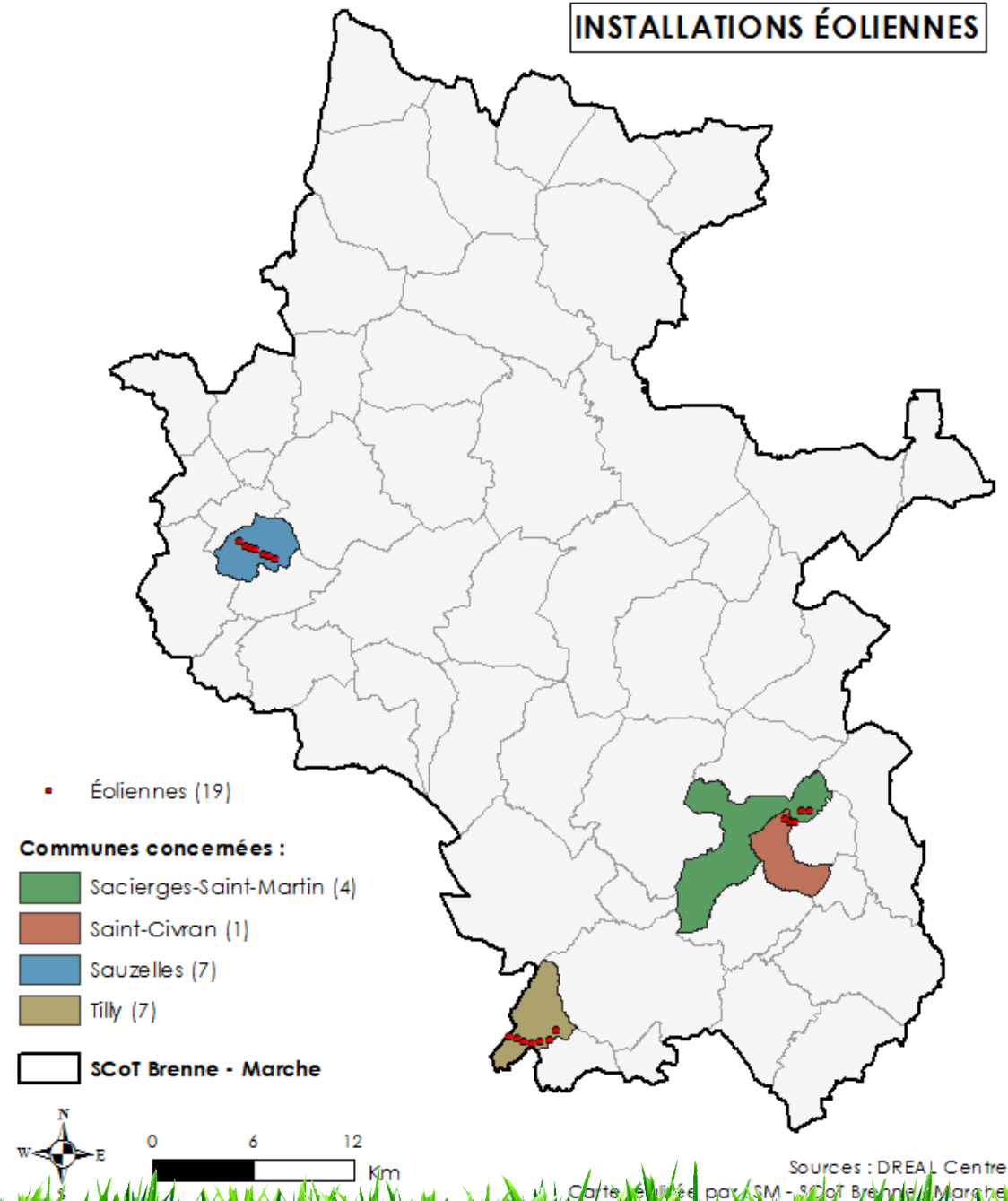


IV – CLIMAT – AIR – ÉNERGIE

❖ LA PRODUCTION D'ÉNERGIE DEMAIN :

✓ Éolien :

- 19 éoliennes en projet
- Potentiel de production de 43 MW
- 4 Zones Favorables à l'Éolien :
  - Potentiel de production de 130 MW
- 3 Zones de développement de l'Éolien :
  - 2 402 ha
  - Potentiel de production : 10 - 84 MW

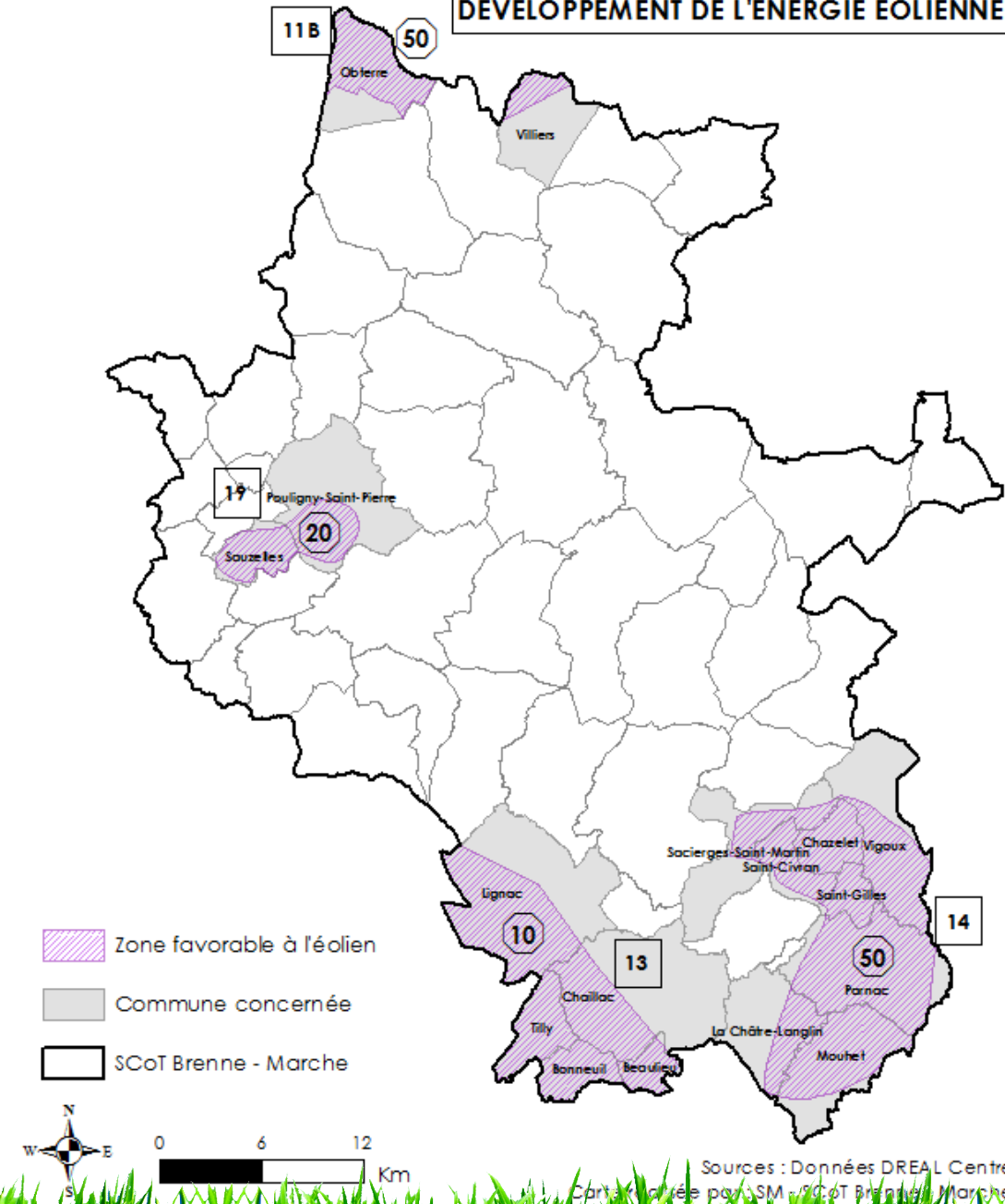


## IV – CLIMAT – AIR – ÉNERGIE

### ❖ LA PRODUCTION D'ÉNERGIE DEMAIN :

#### ✓ Éolien :

- 19 éoliennes en projet
- Potentiel de production de 43 MW
- 4 Zones Favorables à l'Éolien :
  - Potentiel de production de 130 MW
- 3 Zones de développement de l'Éolien :
  - 2 402 ha
  - Potentiel de production : 10 - 84 MW



## IV – CLIMAT – AIR – ÉNERGIE

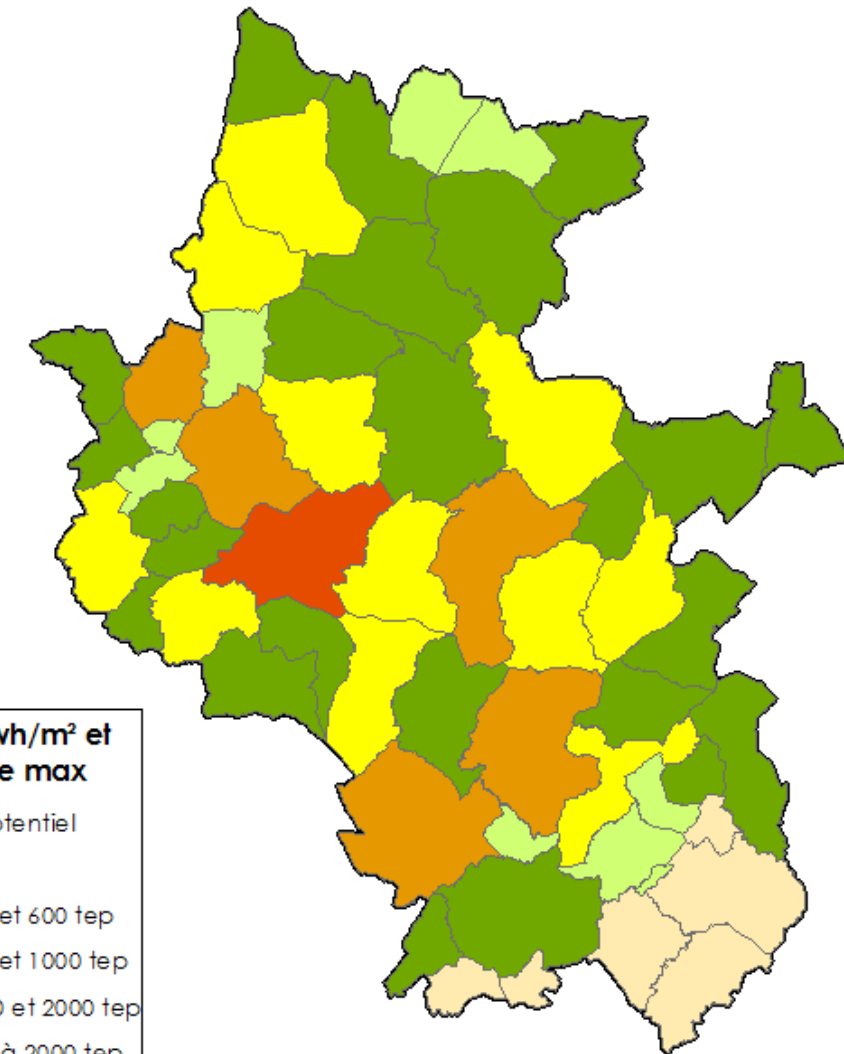
### ❖ LA PRODUCTION D'ÉNERGIE DEMAIN :

#### ✓ Méthanisation :

- Important potentiel
- Quantité de biomasse mobilisable :
  - 250 000 et 300 000 Tep /an.
- 1 Projet à l'étude (Ciron)

#### ✓ Géothermie :

- 2 types de géothermie
- 2 zones d'implantation
- Des potentiels entre 600 et 2 000 Tep.
- Des exemples concrets déjà présents



Source : Atlas géothermique BRGM  
 Coordonnées : SCOT / Préfecture de la Charente



## IV – CLIMAT – AIR – ÉNERGIE

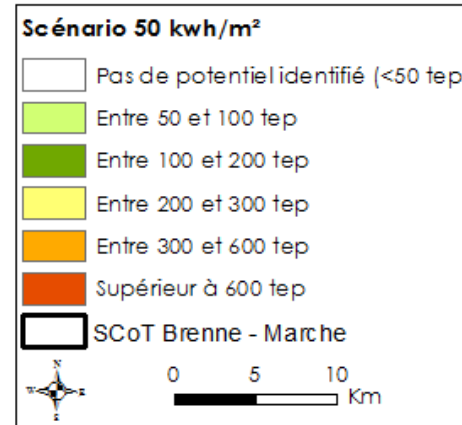
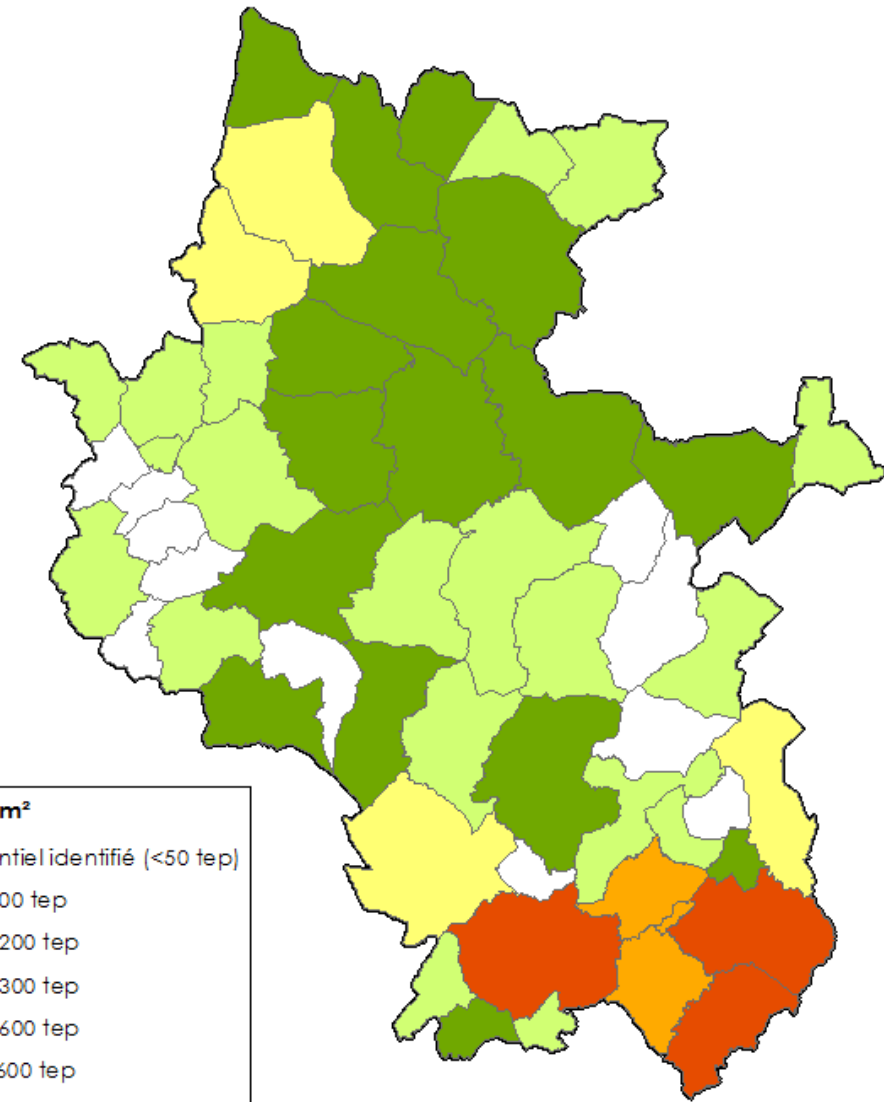
### ❖ LA PRODUCTION D'ÉNERGIE DEMAIN :

#### ✓ Méthanisation :

- Important potentiel
- Quantité de biomasse mobilisable :
  - 250 000 et 300 000 Tep /an.
- 1 Projet à l'étude (Ciron)

#### ✓ Géothermie :

- 2 types de géothermie
- 2 zones d'implantation
- Des potentiels entre 600 et 2 000 Tep.
- Des exemples concrets déjà présents



Source : Atlas Géothermique BRGM  
Carte réalisée par SM SCoT Brenne - Marche



LES ENJEUX ÉNERGÉTIQUES DU TERRITOIRE



| DOMAINES À ENJEUX          | OBJECTIFS   |
|----------------------------|---|
| MAITRISE DE L'ÉNERGIE      | Développement et généralisation des programmes permettant une meilleure maîtrise de l'énergie sur l'ensemble du territoire      |
|                            | Réduction des consommations énergétiques, et des émissions de GES des principaux secteurs consommateurs et émetteurs            |
| ÉNERGIES RENOUVELABLES     | Développement des énergies renouvelables prometteuses du territoire (bois énergie, éolien, photovoltaïque, méthanisation, etc.) |
|                            | Recherche de l'amélioration de l'efficacité des installations destinées à la production d'énergie renouvelable                  |
|                            | Réduction des pressions exercées par le développement de certaines énergies renouvelables sur les ressources                    |
| ACCOMPAGNEMENT DES ACTEURS | Accompagnement des acteurs impliqués dans la gestion des ressources mobilisées pour le développement des énergies renouvelables |
|                            | Accompagnement des personnes désirant engager des démarches dont l'objectif est d'atteindre une meilleure maîtrise de l'énergie |

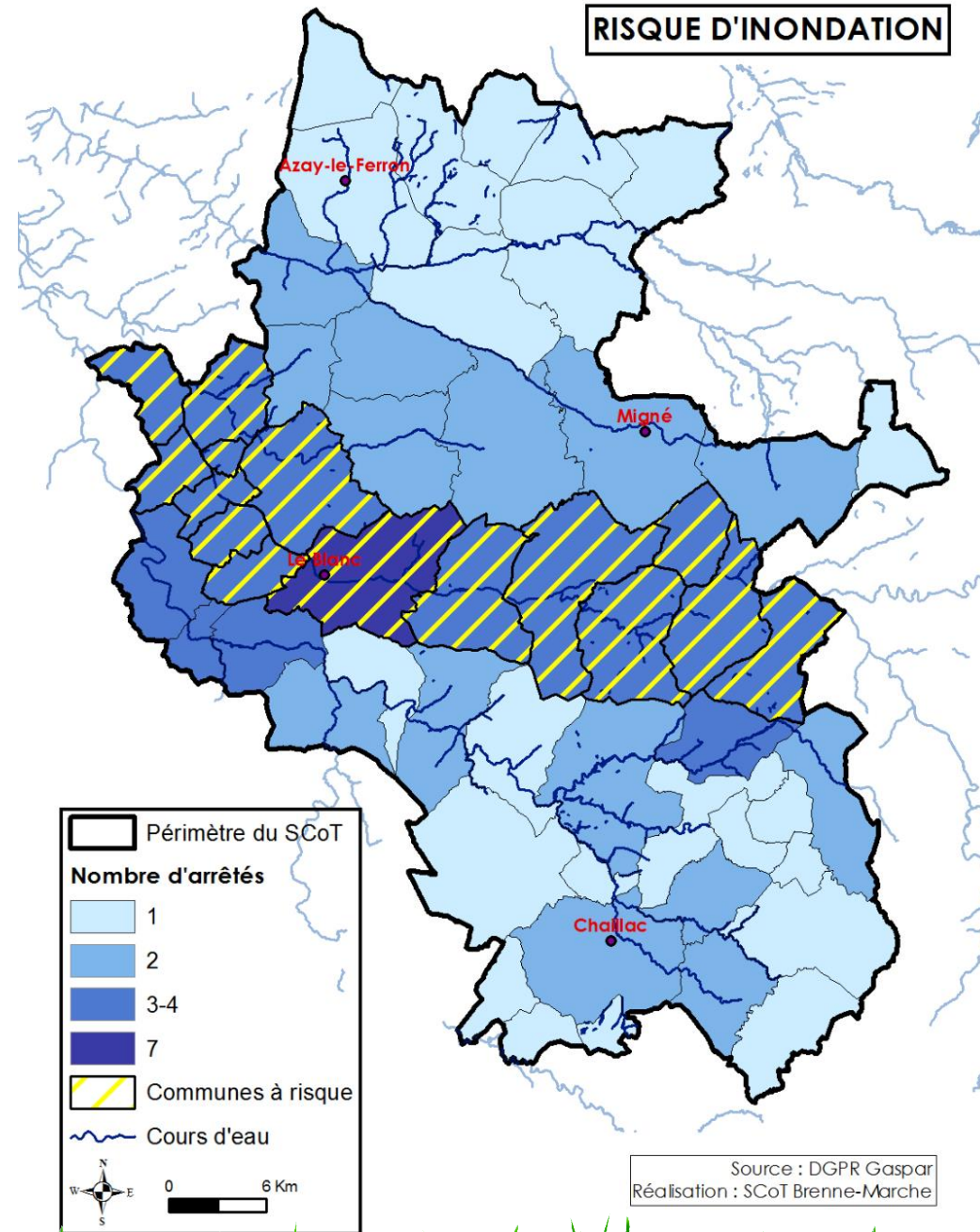


## V – LES RISQUES ET NUISANCES

### ❖ LES RISQUES NATURELS :

- Inondation
- Retrait-Gonflement des argiles
- Autres (séismes, radon ...)

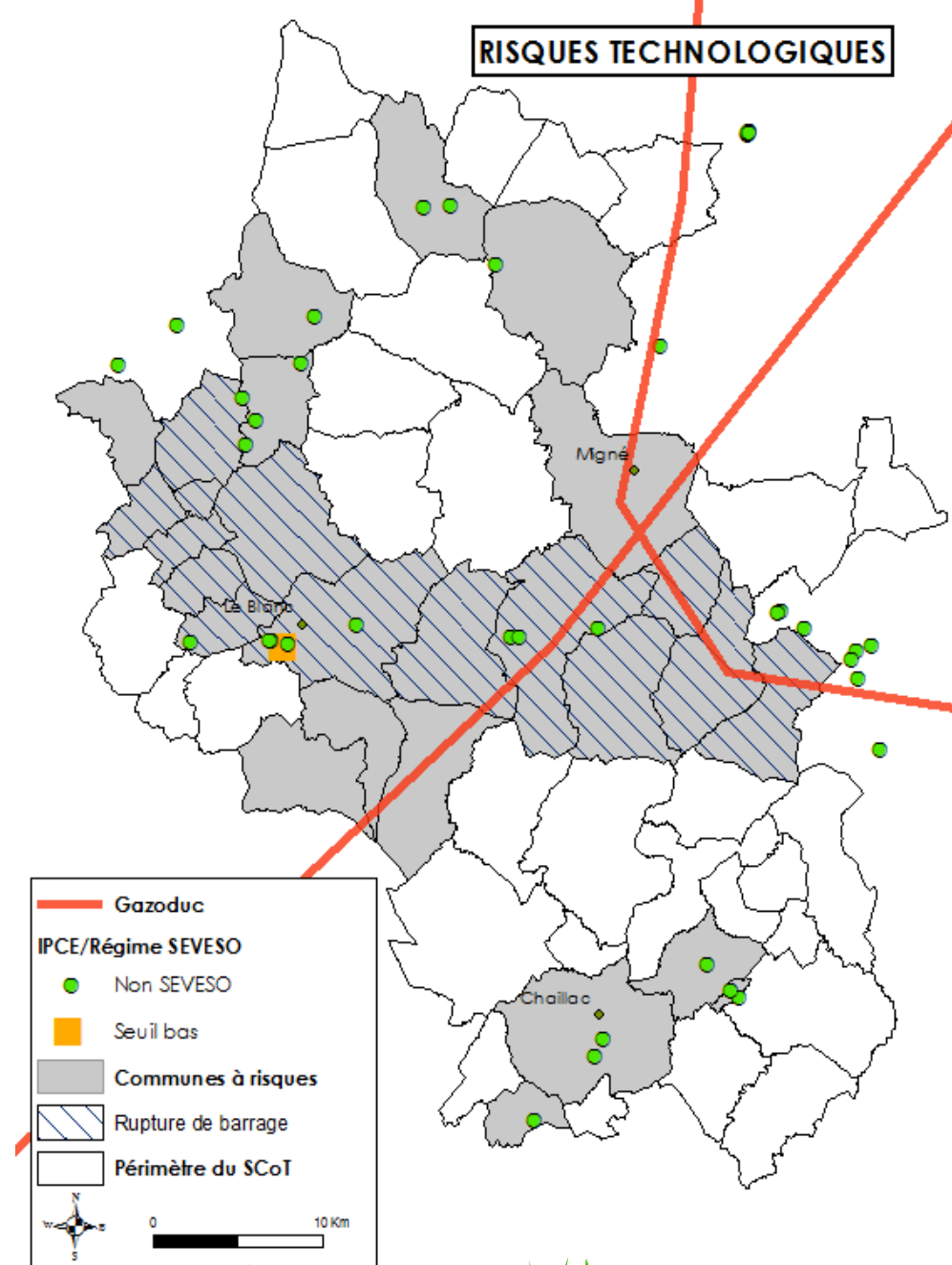
### ❖ COMPRENDRE POUR AMÉNAGER



## V – LES RISQUES ET NUISANCES

### ❖ LES RISQUES TECHNOLOGIQUES :

- 24 ICPE
- Gazoduc
- Ruptures de barrage
- Éboulements (Mines)



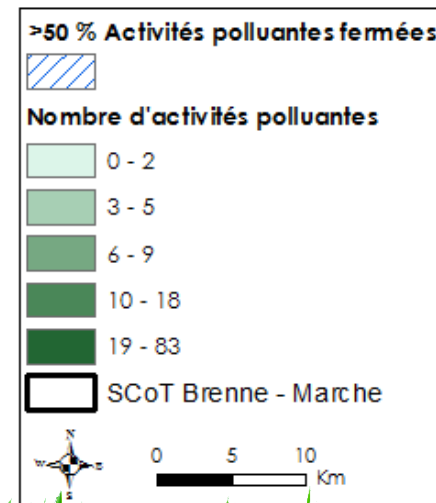
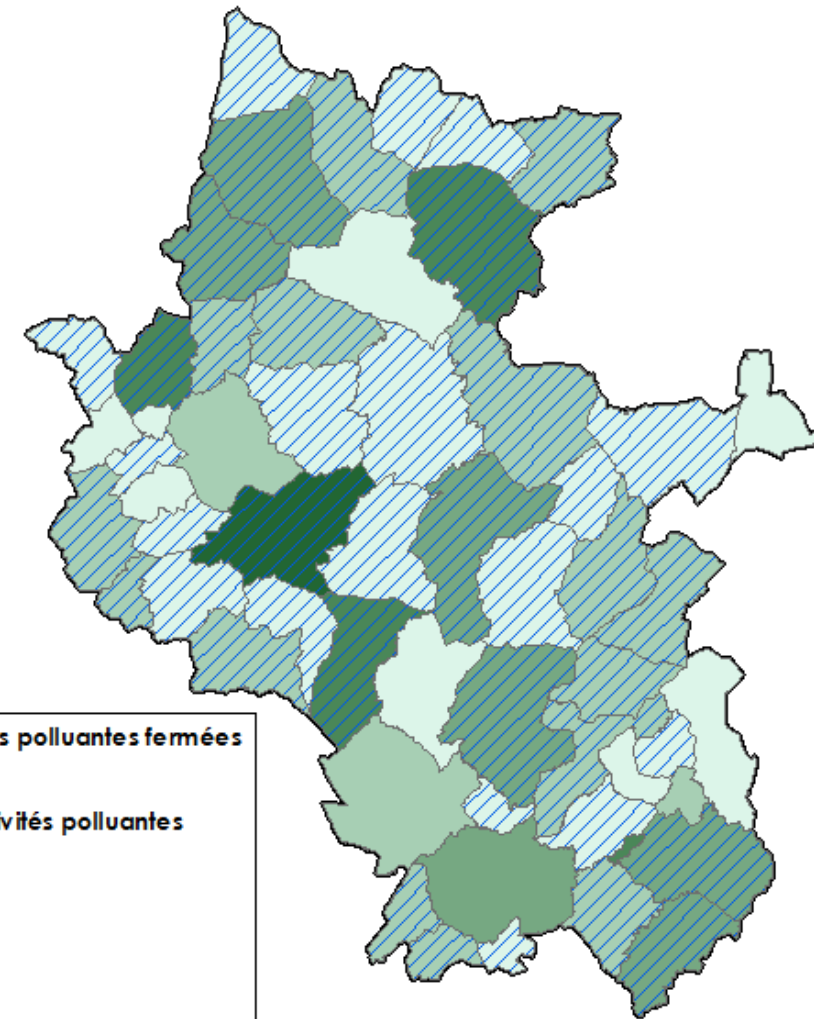
## V – LES RISQUES ET NUISANCES

## ❖ POLLUTION DES SOLS :

- Bases de données BASOL et BASIAS
- Activités polluantes fermées nombreuses
- Zones plus urbanisées concernées

## ❖ NUISANCES SONORES :

- 3 arrêtés principaux : 2001, 2009 et 2014
- Zone globalement calme



## V – LES RISQUES ET NUISANCES

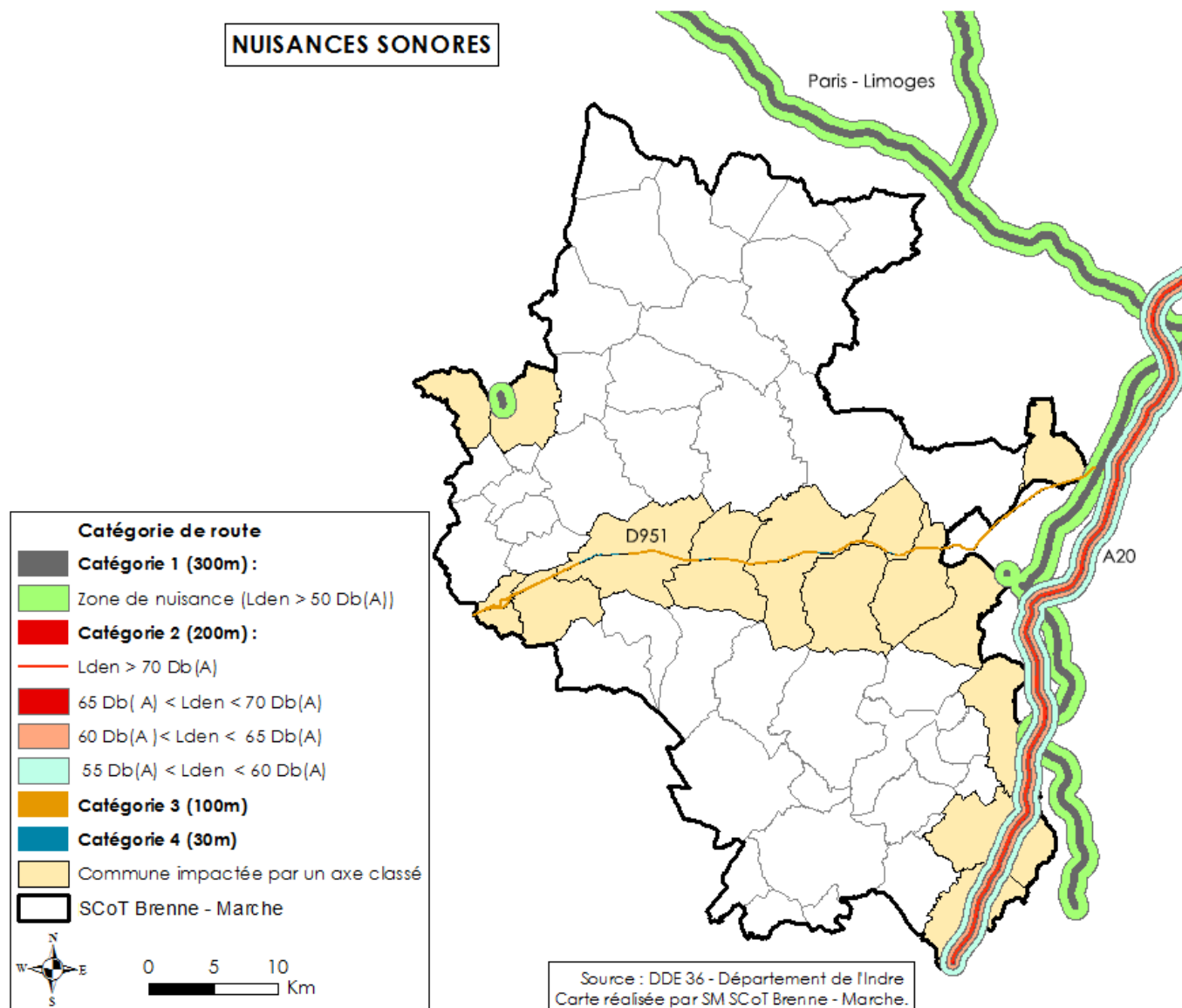
### ❖ POLLUTION DES SOLS :

- Bases de données BASOL et BASIAS
- Activités polluantes fermées nombreuses
- Zones plus urbanisées concernées

### ❖ NUISANCES SONORES :

- 3 arrêtés principaux : 2001, 2009 et 2014
- Zone globalement calme

### NUISANCES SONORES



## V – LES RISQUES ET NUISANCES

| DOMAINES À ENJEUX      | OBJECTIFS  |
|------------------------|--|
| RISQUES NATURELS       | Limiter les risques pour les habitants (zonage des espaces à risques)  |
|                        | Restreindre le développement de zones à risques  |
| RISQUES TECHNOLOGIQUES | Préserver les habitants du risque grâce à des protections.   |
| POLLUTION DES SOLS     | Traiter les friches des activités polluantes afin d'éviter leur multiplication et celle de dents creuses les entourant.              |
|                        | Utiliser de manière raisonnée les sols en sensibilisant les acteurs du développement économique.                                     |
| NUISANCES SONORES      | Connaitre plus précisément la nuisance des axes routiers permettant de mieux repérer les zones à plus fortes nuisances des communes. |
|                        | Limiter la nuisance pour les habitants   |



## VI- LA GESTION DES DÉCHETS

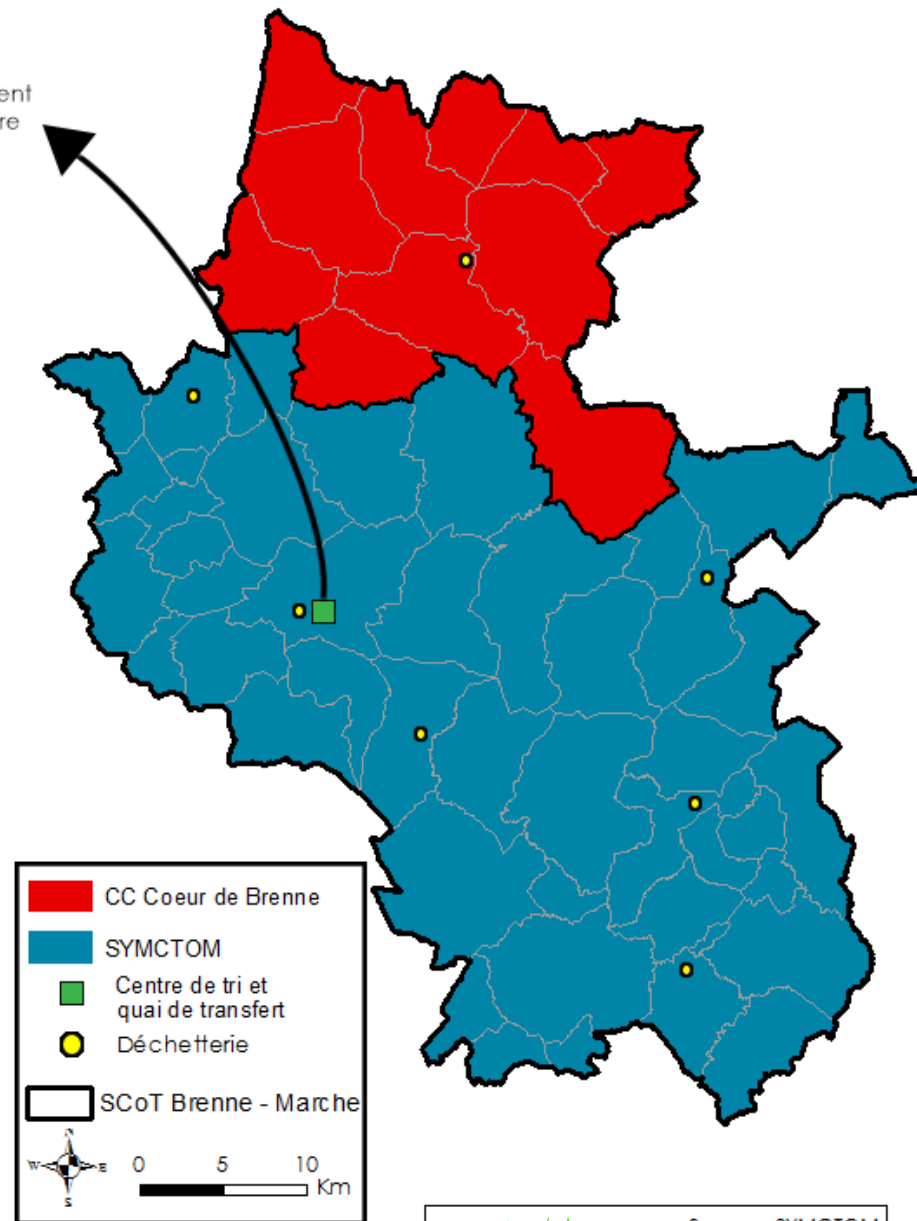
## ❖ MODES DE GESTION :

- SYMCTOM
- CDC Cœur de Brenne

## ❖ PROBLÉMATIQUES ET SOLUTIONS :

- Baisse demandée du nombre de déchets
- Obligation d'enfouissement
- Taxe professionnelle et promotion du recyclage
- PLPD, PDEDMA...

Centre d'enfouissement  
de Chatillon-sur-Indre



Source : SYMCTOM  
Carte élaborée par le SCoT Brenne - Marche



---

## VI- LA GESTION DES DÉCHETS

LES ENJEUX DE LA GESTION DES DÉCHETS



## VI- LA GESTION DES DÉCHETS

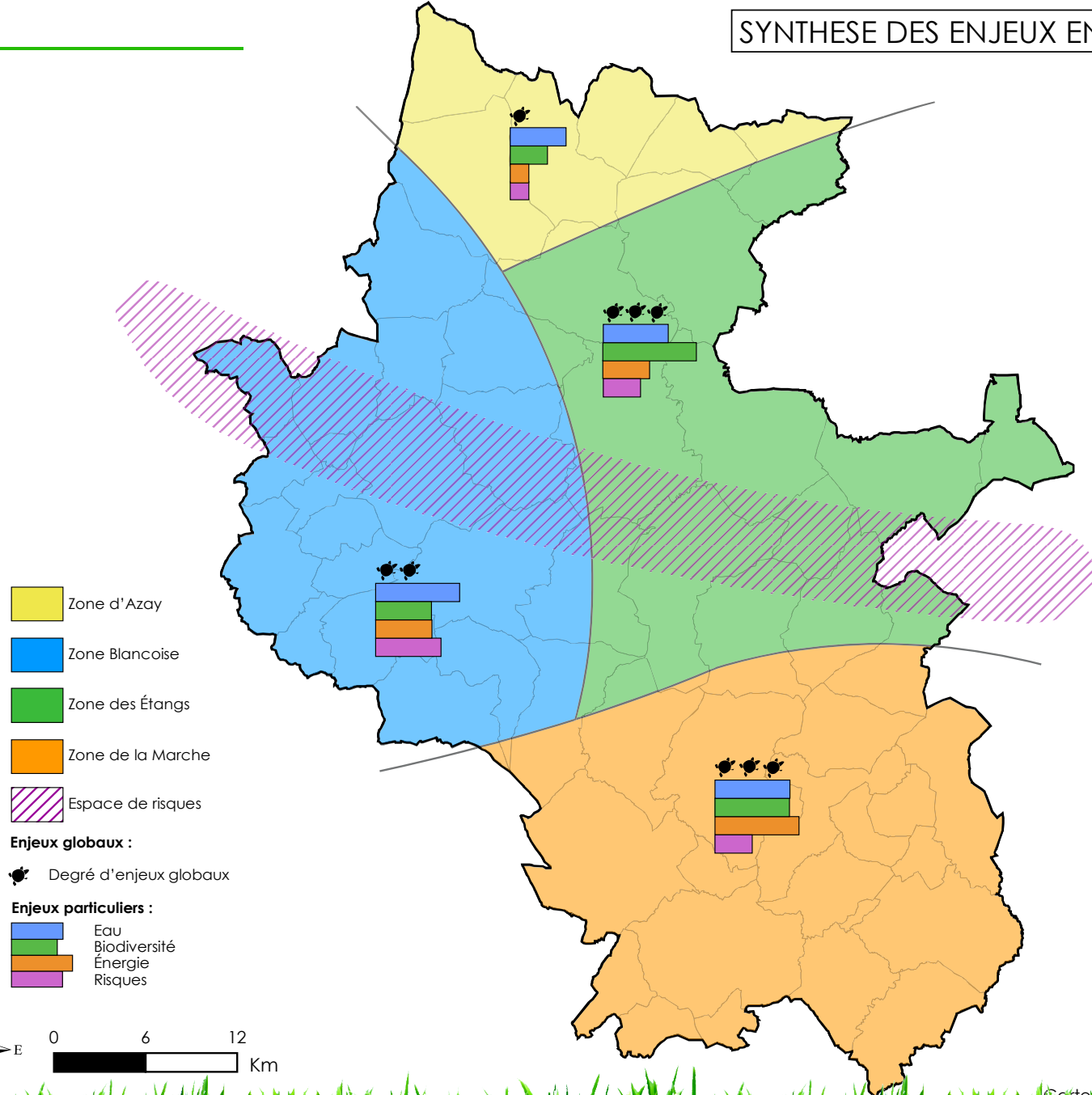
| DOMAINE À ENJEUX                   | OBJECTIFS  |
|------------------------------------|--|
| SENSIBILISATION DES HABITANTS      | Diminuer le nombre de déchets produits par les habitants (campagne de sensibilisation, incitation au compostage et au recyclage...)        |
|                                    | Respecter les plans en vigueur dans la région.   |
| TRAITEMENT ET COLLECTE DES DÉCHETS | Assurer une concurrence entre les centres d'enfouissement pour permettre de baisser le prix du service, impacté directement aux habitants. |
|                                    | Étudier les points positifs et négatifs des taxations professionnelles dans les déchetteries.  |



---

SYNTHESE DES SENSIBILITÉS ENVIRONNEMENTALES

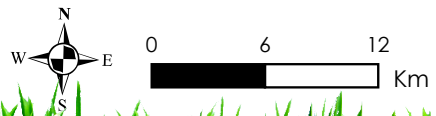




- Zone d'Azay
- Zone Blanchoise
- Zone des Étangs
- Zone de la Marche
- Espace de risques

**Enjeux globaux :**  
● Degré d'enjeux globaux

- Enjeux particuliers :**
- Eau
  - Biodiversité
  - Énergie
  - Risques



**Crédit photographie :**

Syndicat Mixte – Schéma de Cohérence Territoriale de la Brenne – Marche

**Réalisations cartographiques :**

Syndicat Mixte – Schéma de Cohérence Territoriale de la Brenne – Marche

CHARBOUILLLOT Rémi – LARDEMELLE Maximilien – MANCEAU Benoît – VIGOUROUX Thibaut





**SCHÉMA DE COHÉRENCE TERRITORIALE BRENNE MARCHE**