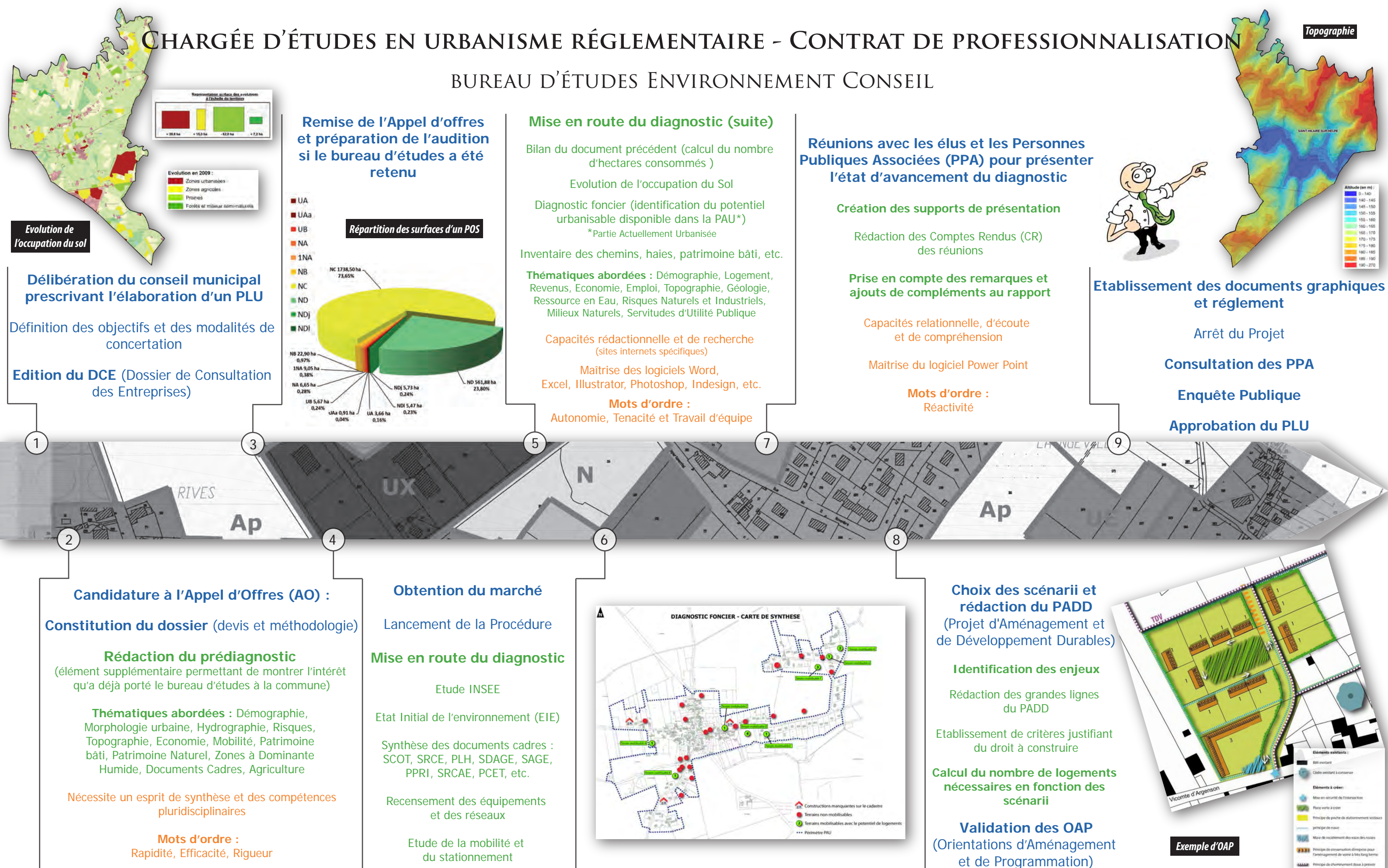


CHARGÉE D'ÉTUDES EN URBANISME RÉGLEMENTAIRE - CONTRAT DE PROFESSIONNALISATION

BUREAU D'ÉTUDES ENVIRONNEMENT CONSEIL



Quelques étapes de la procédure d'élaboration d'un PLU auxquelles j'ai participé

Les missions réalisées

Les compétences mobilisées et/ou les capacités développées