

CHARGE DE MISSION EN RISQUE D'INONDATION

DIRECTION TERRITORIALE INDRE-ET-LOIRE

Mission :

Risque d'inondation et distribution d'électricité

Direction Territoriale

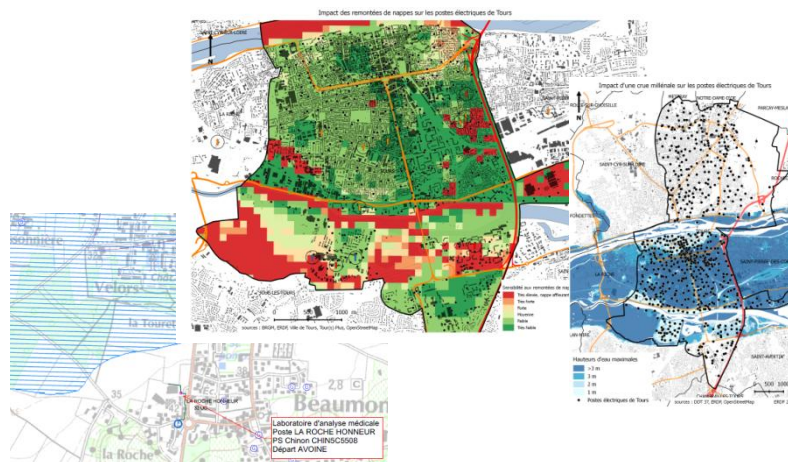
Point d'entrée des collectivités

- > Accueil technique
- > Accompagnement
de projets de territoire
- > Communication

Tuteur entreprise
Eric LAURENT, Directeur Territorial

Connaissance des risques et des impacts sur les ouvrages

- > Qualifier les différents scénarios d'inondation
- > Recenser les parties prenantes : DDT, Préfecture, BRGM, Tour(s) Plus, etc.
- > Comprendre le réseau de distribution
- > Proposer des solutions de réduction de la vulnérabilité des ouvrages



Préparation à la gestion de crise, plan de continuité

- > Comprendre l'organisation interne et globale de gestion de crise
- > Recenser les clients prioritaires et vulnérables coupés
- > Prévoir des lieux de replis et répartir les effectifs
- > Définir de nouveaux schémas d'exploitation des réseaux

Compétences
mobilisées

Relationnelles



Professionnalisme
Aisance

Capacité d'adaptation

Face à des éléments
techniques nouveaux
Face à un nouvel
environnement

Maitrise des SIG

Travail en autonomie

Esprit de synthèse

Via des expériences
antérieures
(stage, projets)

Via les cours