

Chargée de mission en gestion et préservation des espaces naturels

- Direction du Land d'Hambourg pour l'Environnement et l'Energie
- Département « Protection de la Nature, Planification écologique et Energie »
- Service Protection des Espaces naturels et du Paysage

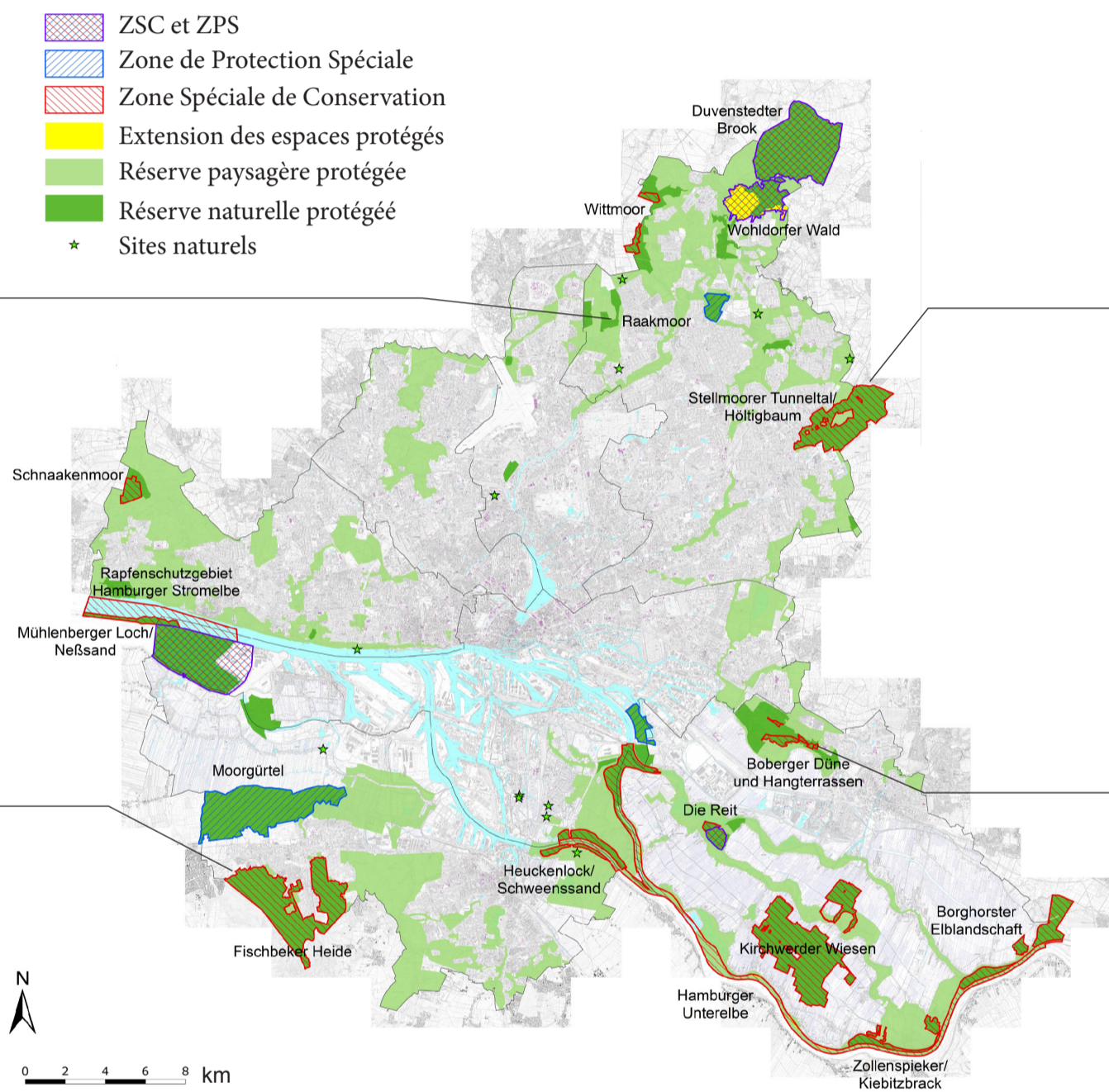
- Elaborer et mettre en oeuvre des projets de préservation, de gestion et de valorisation des sites naturels
- Organiser et implementer les différentes mesures de préservation
- Veiller à la cohérence des actions validées avec la gestion globale de l'espace naturel
- Réaliser des suivis scientifiques et observations de l'état de conservation de l'espace naturel
- Rédiger et communiquer les bilans d'activités techniques



Cette tourbière en régénération a connu une première phase de restauration, comprenant un remouillage, afin que la nature retrouve son aspect passé, détruit à des fins agricoles.



Troisième plus grosse réserve naturelle de Hambourg, où fleurit la Callune, le paysage est unique car très riche en habitats spécifiques, et par conséquent en espèces floristiques.



Paysage de collines ouvert avec des prairies arables, l'éco-pâturage et la restauration des ruisseaux permettront de retrouver les prairies humides d'autrefois.



Une des plus belles et plus riches en espèces faunistiques et floristiques, cette réserve naturelle incarne à elle seule l'ensemble des paysages essentiels à Hambourg

COMPETENCES

Initier, planifier et coordonner une action impliquant plusieurs partenaires
Collecter, traiter et synthétiser l'information
Aisance relationnelle face à des intérêts parfois contradictoires
Qualité d'écoute et de négociation
Force de persuasion et de diplomatie

SAVOIRS

Connaissances en écologie et en traitement des données (SIG, cadastres...)
Notions approfondies des thématiques environnementales
Maîtrise des réglementations et instruments de protection
Connaissance des institutions en matière de protection de l'environnement