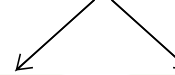


## PRESENTATION DU STAGE

# Evaluation de la Charte des PNR

2 volets



## Mise en oeuvre de la Charte



### Evaluation entre l'activité opérationnelle et le projet stratégique

## Evolution du territoire



Rend compte spatialement  
et quantitativement

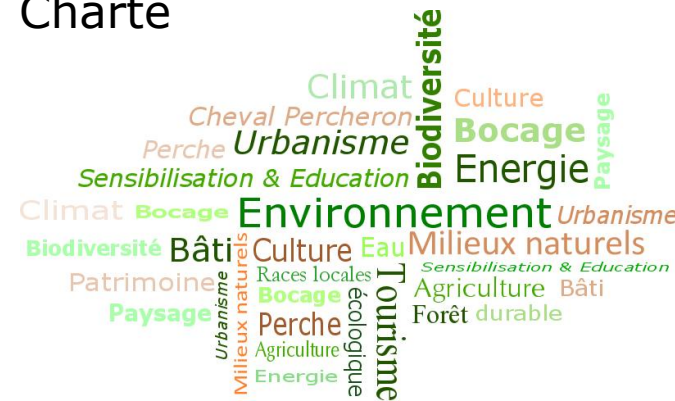
↓

## Observatoire du territoire du Parc

**But : Renouveau du classement  
en "Parc naturel régional"**

## 1. DEFINITION DES MESURES PHARES ET DES INDICATEURS D'EVOLUTION

- Détermination des Mesures Phares de la Charte



### Mesure phare 1. Conduire une gestion durable de l'espace

- Définition de leurs indicateurs d'évolution

### Indicateur 1. Zonage des documents d'urbanisme

### Indicateur 2. Evolution de la tâche urbaine

### Indicateur 3. Proportion de logements vacants



# Chargé de mission SIG

*Réalisation d'un observatoire  
cartographique afin d'évaluer  
l'évolution du territoire*

## 2. COLLECTE DES DONNEES

- Collecte des données auprès des différents organismes concernés

*Indicateur 1. Directions Départementales des Territoires*

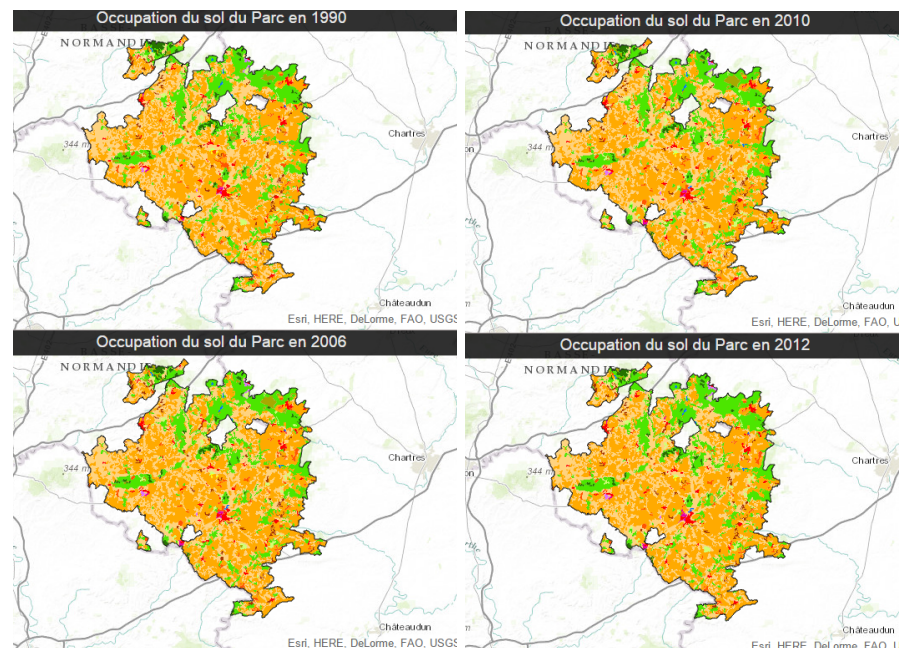
### Indicateur 2. Corine Land Cover

*Indicateur 3. Chargé de mission "Revitalisation des bourgs pôles"*

- Organisation des données dans un SGBD



### 3. REALISATION DE CARTES ET APPLICATIONS



- Réalisation de cartes sous ArcGIS

- Réalisation d'applications sous ArcGIS Online

*Visionneuse simple de cartes*  
*Comparaison jusqu'à quatre cartes*  
*Perspective locale selon l'emplacement*

