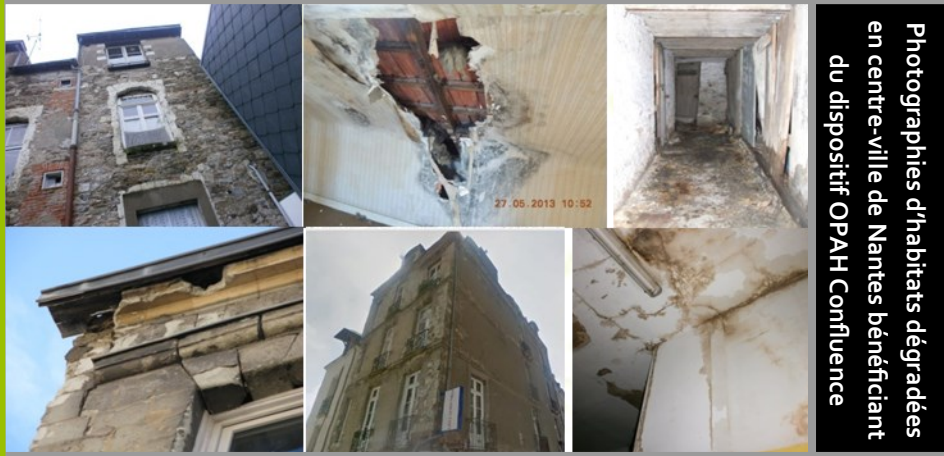


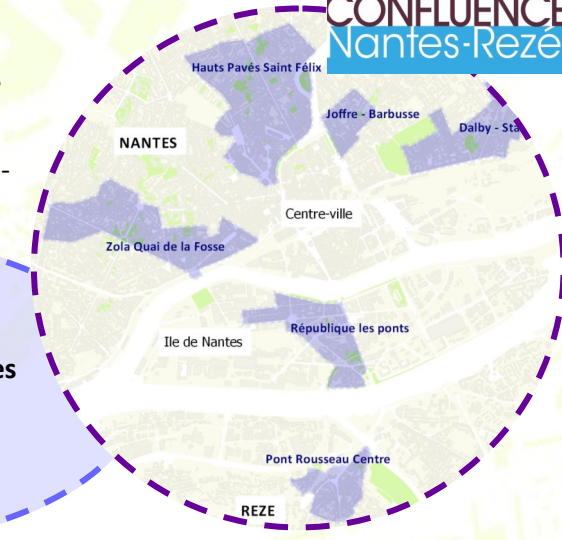
Assistante opérationnelle pour une Opération Programmée d'Amélioration de l'Habitat



Photographies d'habitats dégradés en centre-ville de Nantes bénéficiant du dispositif OPAH Confluence

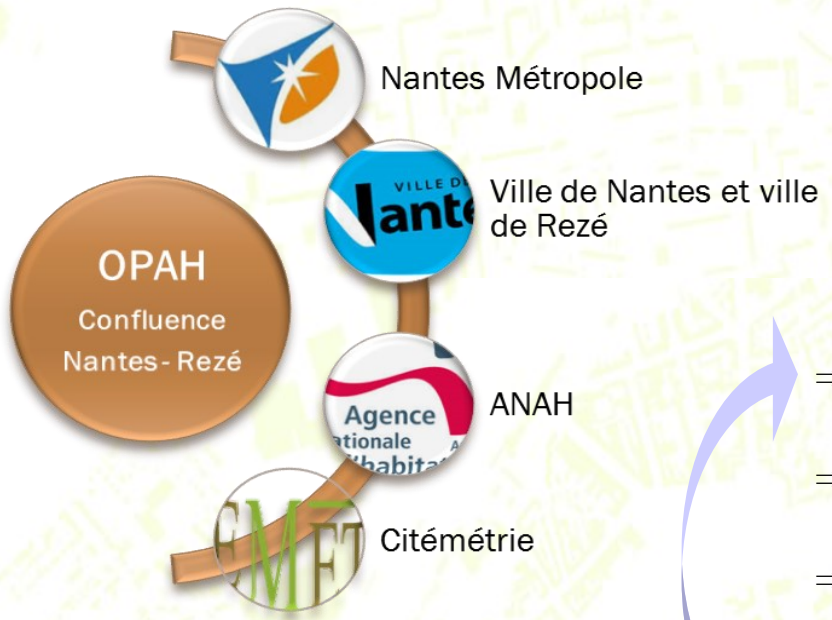
1. OBJECTIFS & ENJEUX de l'OPAH Confluence Nantes-Rezé

- ⇒ Lutte contre l'habitat indigne
- ⇒ Amélioration des performances énergétique des logements
- ⇒ Traitement des copropriétés en difficultés
- ⇒ Amélioration des conditions de logement des occupants et des locataires
- ⇒ Production d'une offre locative privée de qualité et conventionnée
- ⇒ Sauvegarde et mise en valeur du patrimoine ancien



5 ans pour réhabiliter
335 logements de propriétaires bailleurs et occupants
140 copropriétés dégradées

2. ACTEURS PRINCIPAUX



3. RÔLE DU BUREAU D'ETUDES CITEMETRIE EN TANT QU'OPERATEUR

- ⇒ Rôle de conseil, de suivi, d'aide à la décision auprès du propriétaire par rapport à leurs projets de travaux
- ⇒ Rôle de communication, d'informations sur le dispositif sur le territoire d'opération
- ⇒ Rôle de médiateur entre la maîtrise d'ouvrage et le propriétaire
- ⇒ Veille sur la connaissance des problématiques locales de l'habitat



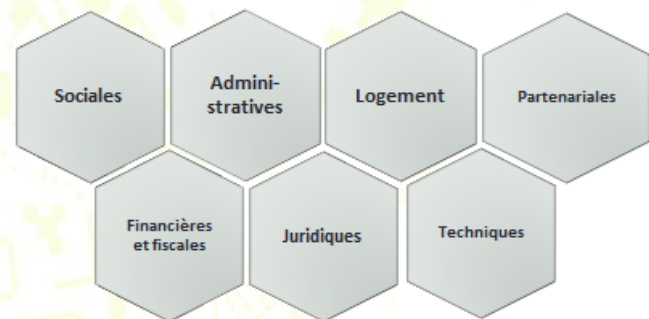
Développement de la boîte à outils de l'équipe

Développer le volet éco-matériaux pour mieux prendre en compte la démarche environnementale de la rénovation thermique

Former l'équipe sur le sujet

Créer des outils pratiques pour l'équipe afin de mieux conseiller les propriétaires

4. L'OPERATIONNEL, UN USAGE DE TOUTES SES COMPETENCES



5. PROCEDURE TYPE DE MONTAGE D'UN DOSSIER COPROPRIETE

