

L'assistance à maîtrise d'ouvrage

De la définition du projet au suivi des études de maîtrise d'œuvre



Le **PROGRAMMISTE** intervient de la définition stratégique du projet jusqu'à sa mise au point avec l'architecte.

Il effectue une véritable mission de **conseil** et **d'aide à la décision** auprès de la maîtrise d'ouvrage.

Il est ainsi **l'intermédiaire** entre la MOA, la MOE, les bureaux d'études et l'économiste.

Mise en accessibilité handicapé de la Préfecture du Morbihan (56)

ACCESSIBILITÉ POUR TOUS

- Loi 2005-102 du 11 février 2005

MISSION

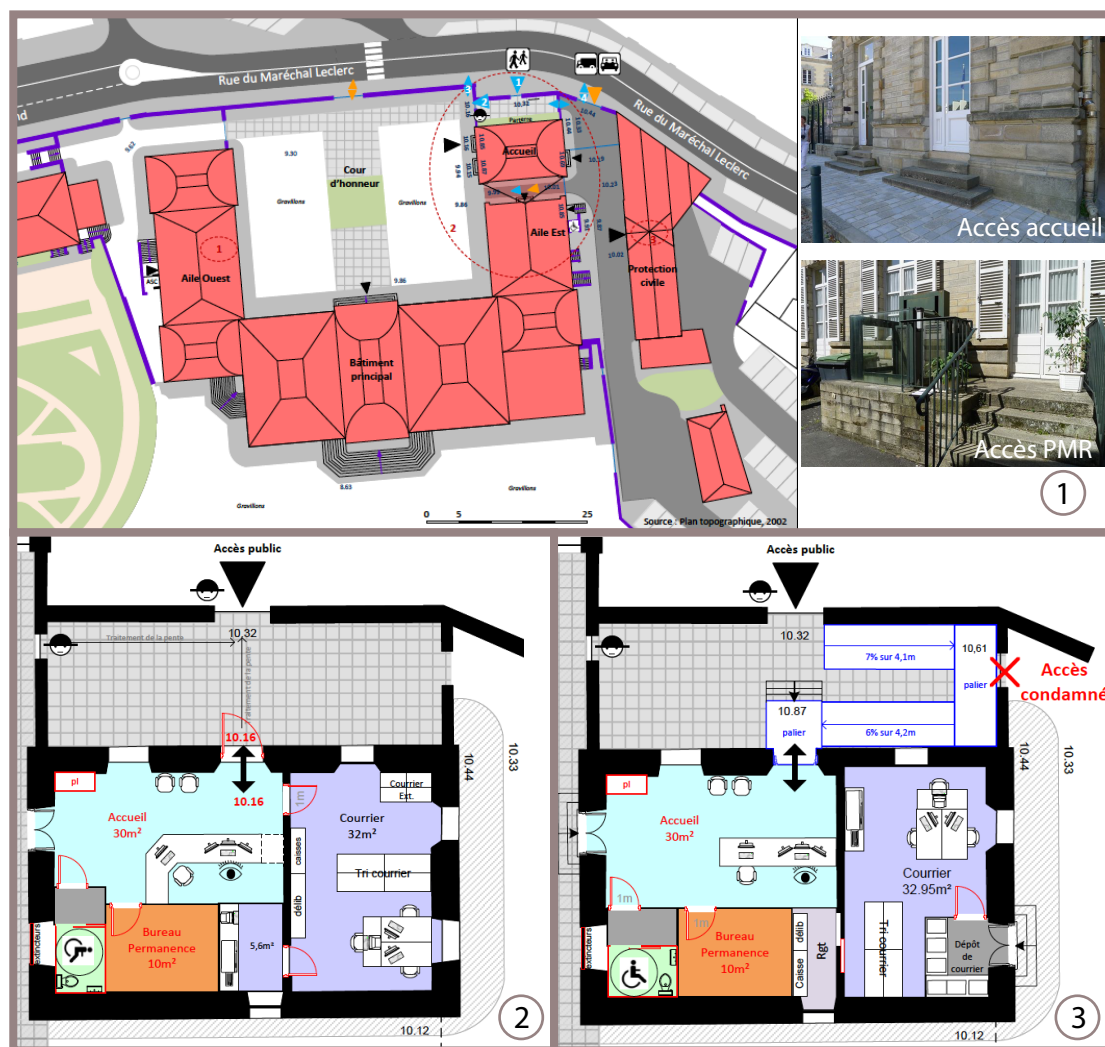
Programme de travaux chiffré pour la mise en accessibilité des bâtiments et la **réorganisation fonctionnelle** du bâtiment accueil.

CARACTÉRISTIQUES

- Diagnostic accessibilité réalisé
- 3 périmètres d'action
- Bâtiment inscrit donc avis de l'ABF

INTERVENTION

- Etat des lieux de l'existant et du fonctionnement de la préfecture (1)
- Proposition de 2 scénarios (2), (3)



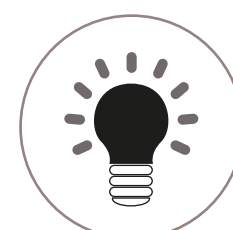
AMBIANCE
CHALEUREUSE



ÉQUIPE
PLURIDISCIPLINAIRE



FORMATION
GÉNÉRALISTE



URBANISTE 2.0