

Lecture croisée de dynamiques urbaines au Brésil & en Inde

Habitat informel et fragmentation socio-spatiale à Recife et Chennai



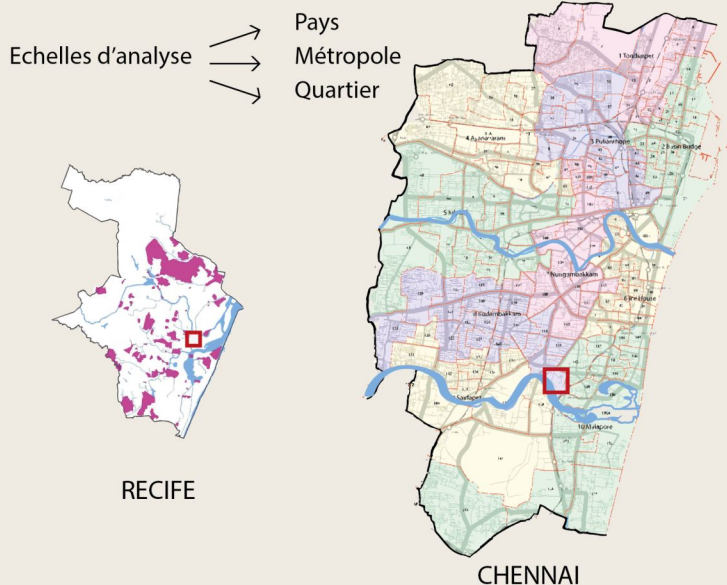
METHODOLOGIE

La lecture croisée, un outil heuristique?



Hypothèse: des processus similaires conduisent à des situations analogues en termes de fragmentation socio-spatiale

Etude de processus urbains et dynamiques d'intégration



FRAGMENTATION SOCIO-SPATIALE



Coque, Recife



Attur Nagar, Chennai

discontinuités de l'urbain
ruptures spatiales

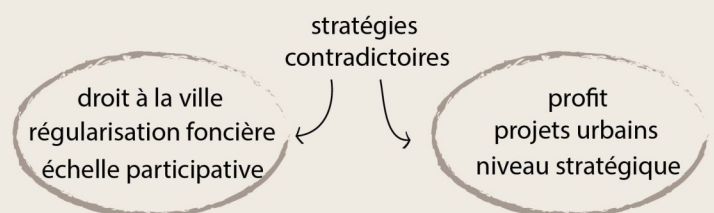


mouvements d'intégration
et d'exclusion sociale

POLITIQUES PUBLIQUES



Oscillation entre rejet et reconnaissance



Interventions: prédominance du relogement

ZEIS: utilisation de la fragmentation
comme stratégie d'intégration

Récolte de données



Groupe focal



Observations