

Responsable de programmes Adjoint Montage d'opérations de construction NEOLIA, Entreprise Sociale pour l'Habitat

Structure d'accueil



Développement

Maisons individuelles, Lotissement et Aménagement

Patrimoine locatif

Habitat solidaire

Activités opérationnelles

Activités support (informatique, administration et finances, RH)

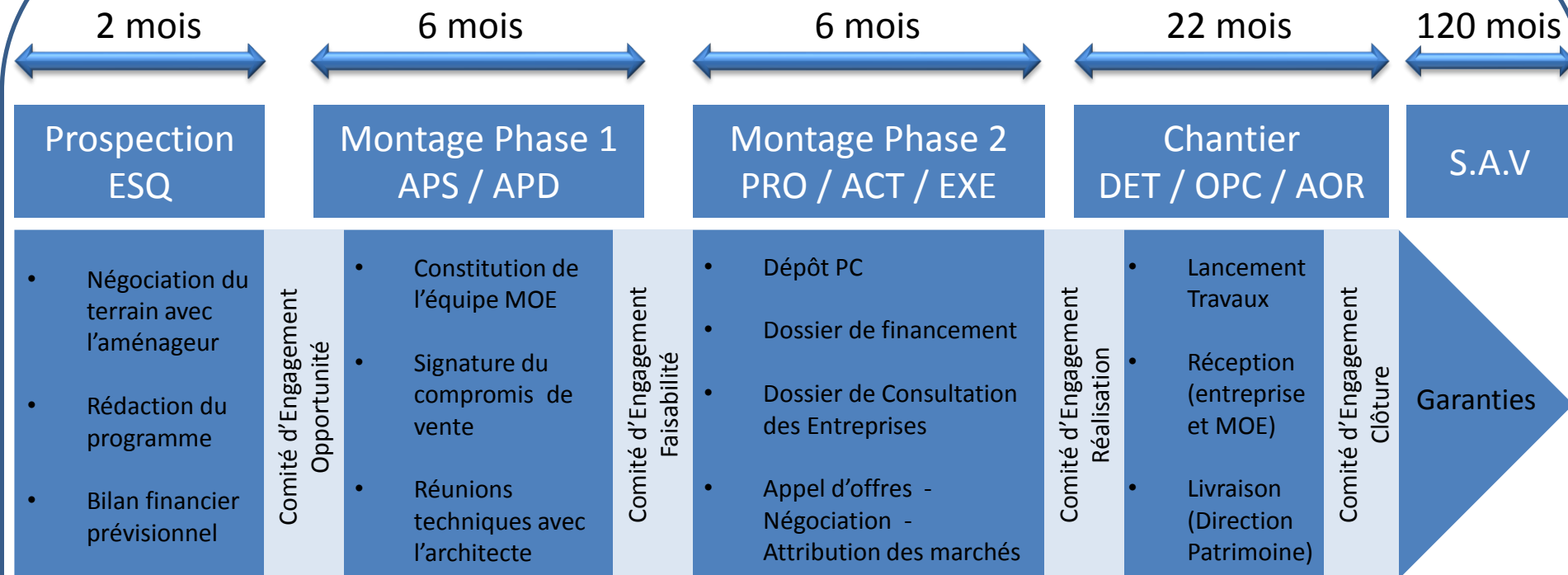
Chiffres Clés (31/12/2013)

- 547 collaborateurs
- Parc de plus de 29 000 logements
- 34 lieux d'accueil au public
- 191 M€ de CA

29323 logements



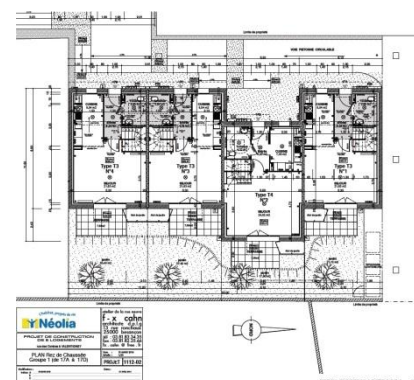
Schéma simplifié de la vie d'une opération de construction neuve et missions effectuées



Esquisse d'un projet de 7 logements



Projet de 20 logements



Plan d'étage pour Dépôt PC d'une opération de 8 logements



Réception d'une opération de 9 maisons de ville

Bilan du stage :

- Très bonne intégration dans l'équipe
- Acquisition d'une expérience enrichissante
- Volonté d'intégrer un bailleur et/ou un promoteur
- Nécessité de me forger une culture technique du bâtiment

Bilan positif et 1^{ère} expérience réussie dans le montage d'opérations de construction