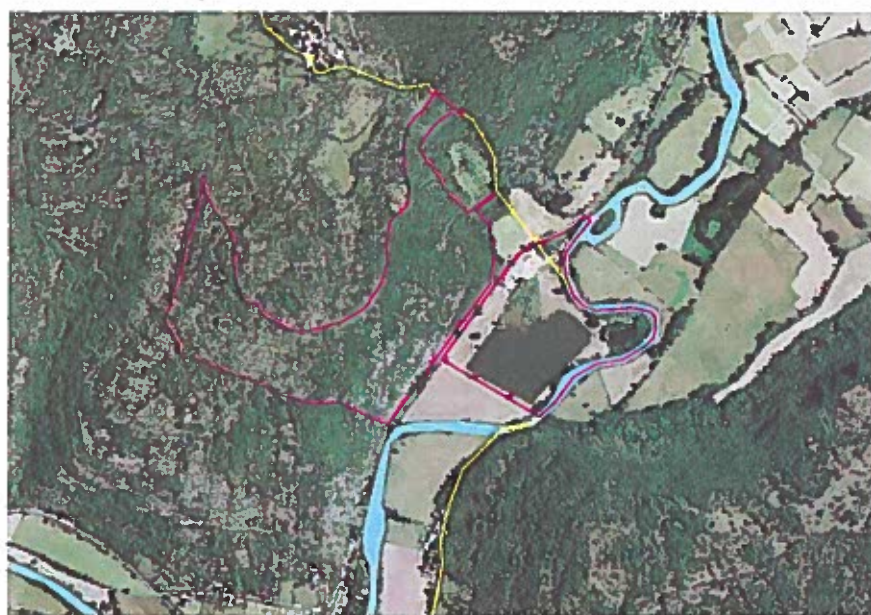


Plan de gestion concertée de la gravière d'Espagnac-Sainte-Eulalie et de son coteau attenant

Documents cartographiques



Stage de fin d'études réalisé par Stéphanie VALETTE

Année scolaire : 2005-2006 - Magistère 3

Enseignant – conseiller : François BOTTE

*Tuteur de stage : Olivier MARCHAL, chargé de mission « patrimoine naturel »
au Parc naturel régional des Causses du Quercy*

Ecole polytechnique de l'université de Tours
Département Aménagement (C.E.S.A.)
35 Allée Ferdinand De Lesseps BP 30553
37205 Tours cedex 3
Tél. 02.47.56.14.62

LISTE DES CARTES DU DOCUMENT

Carte n°1 : Toponymie et localisation cadastrale

Carte n°2 : Géologie

Carte n°3 : Topographie

Carte n°4 : Principales contraintes

Carte n°5 : Habitats naturels du coteau

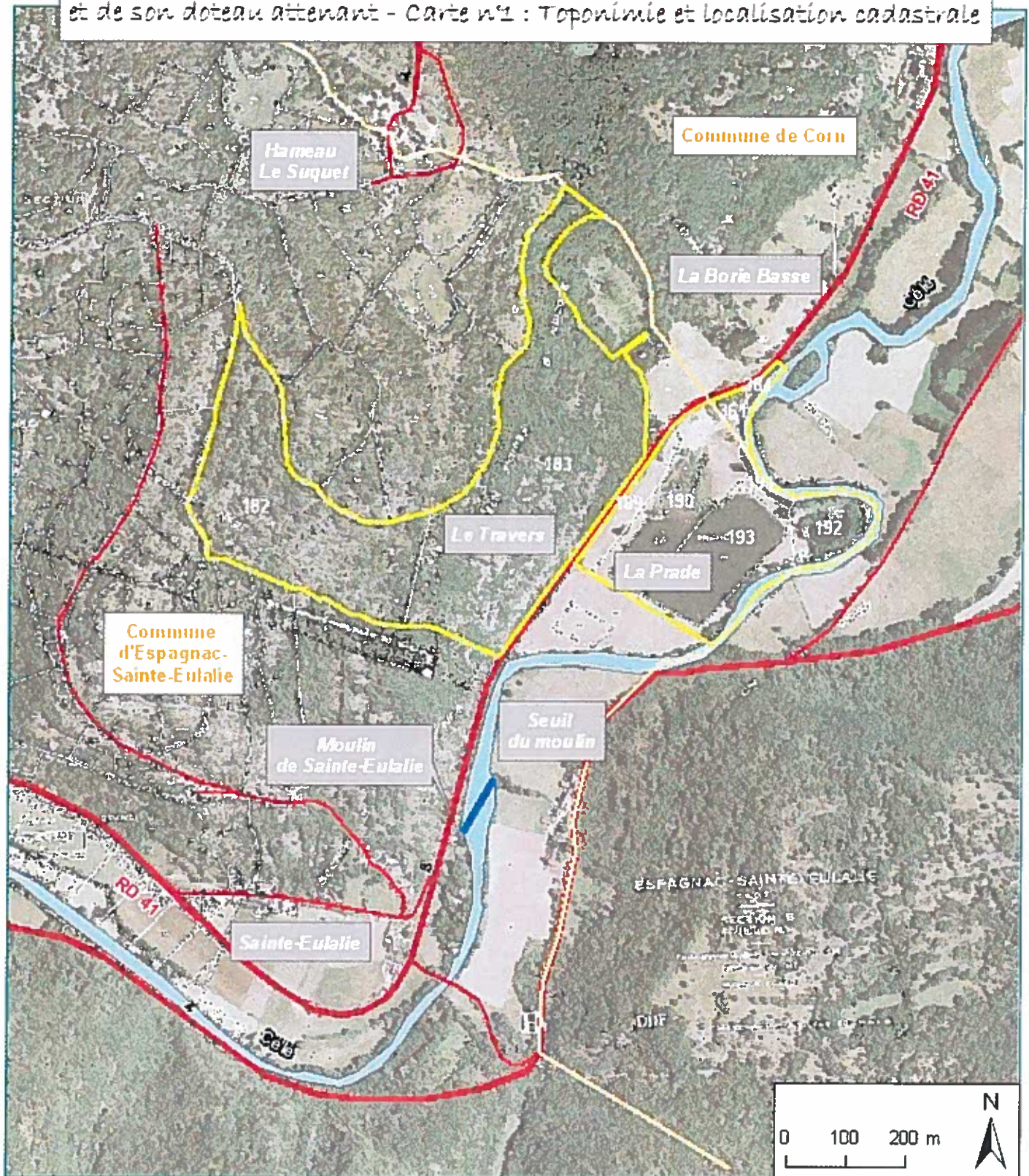
Carte n°6 : Habitats naturels en fond de vallée

Carte n°7 : Localisation de quelques espèces végétales remarquables

Carte n°8 : Proposition d'actions pour le coteau

Carte n°9 : Proposition d'actions en fond de vallée

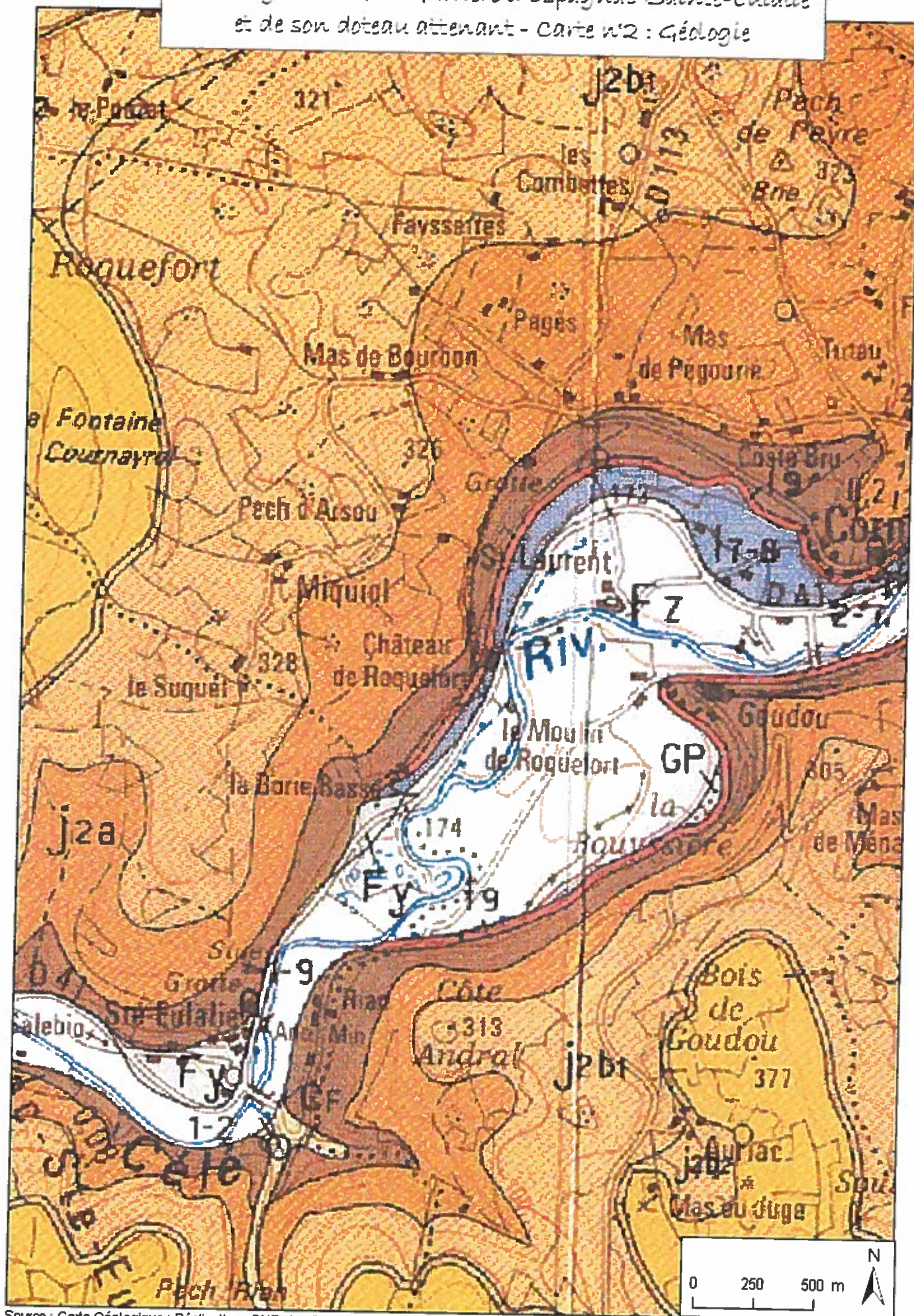
Plan de gestion de la Gravière d'Espagnac-Sainte-Eulalie
et de son doteau attenant - Carte n°1 : Toponymie et localisation cadastrale



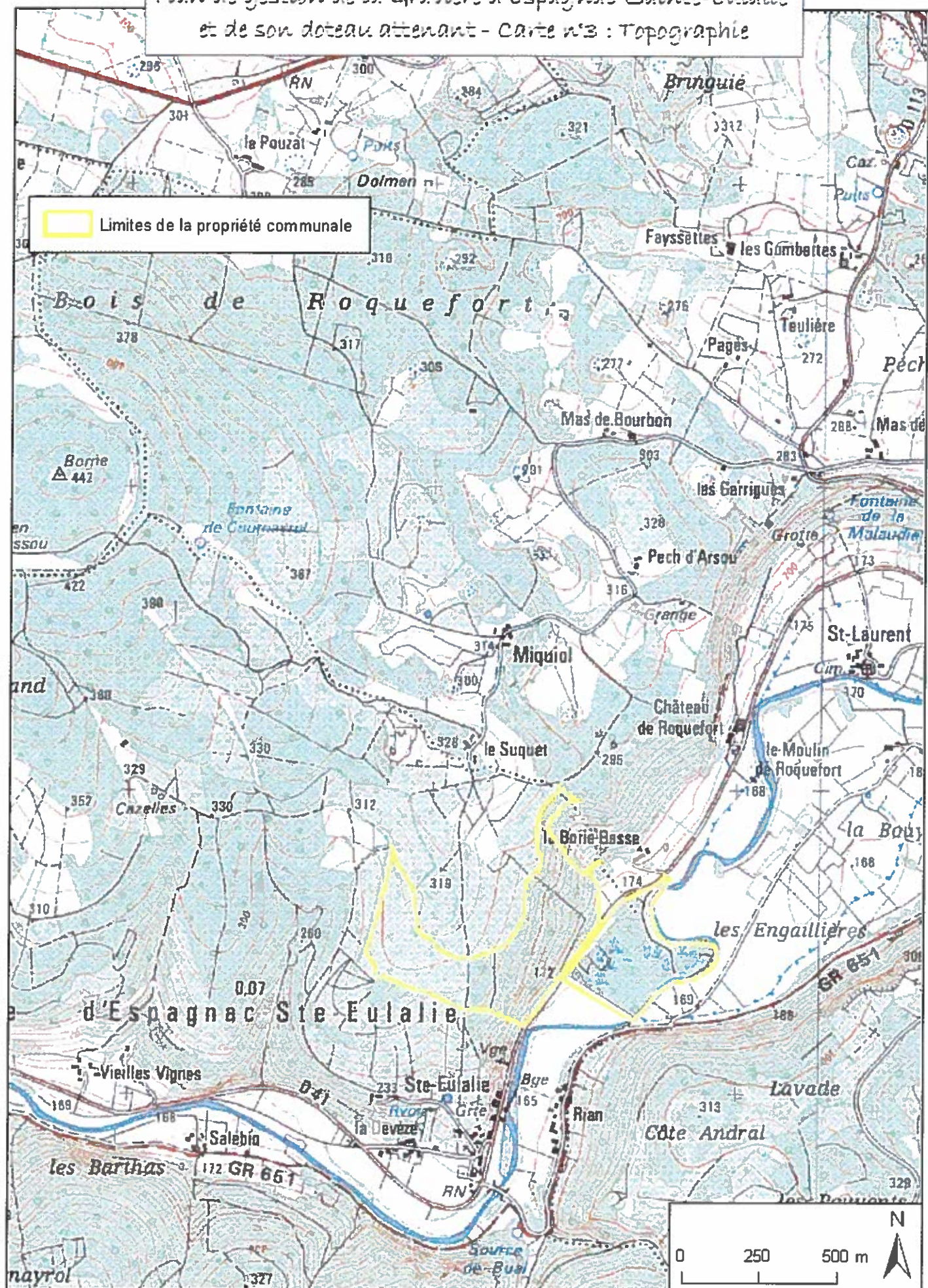
Source : Photo aérienne IGN, reproduction interdite ; PNRCQ / Réalisation : PNR des Causses du Quercy, SV- Septembre 2006

- Seuil du moulin
- Limite de la propriété communale
- Limite communale
- Autres voies

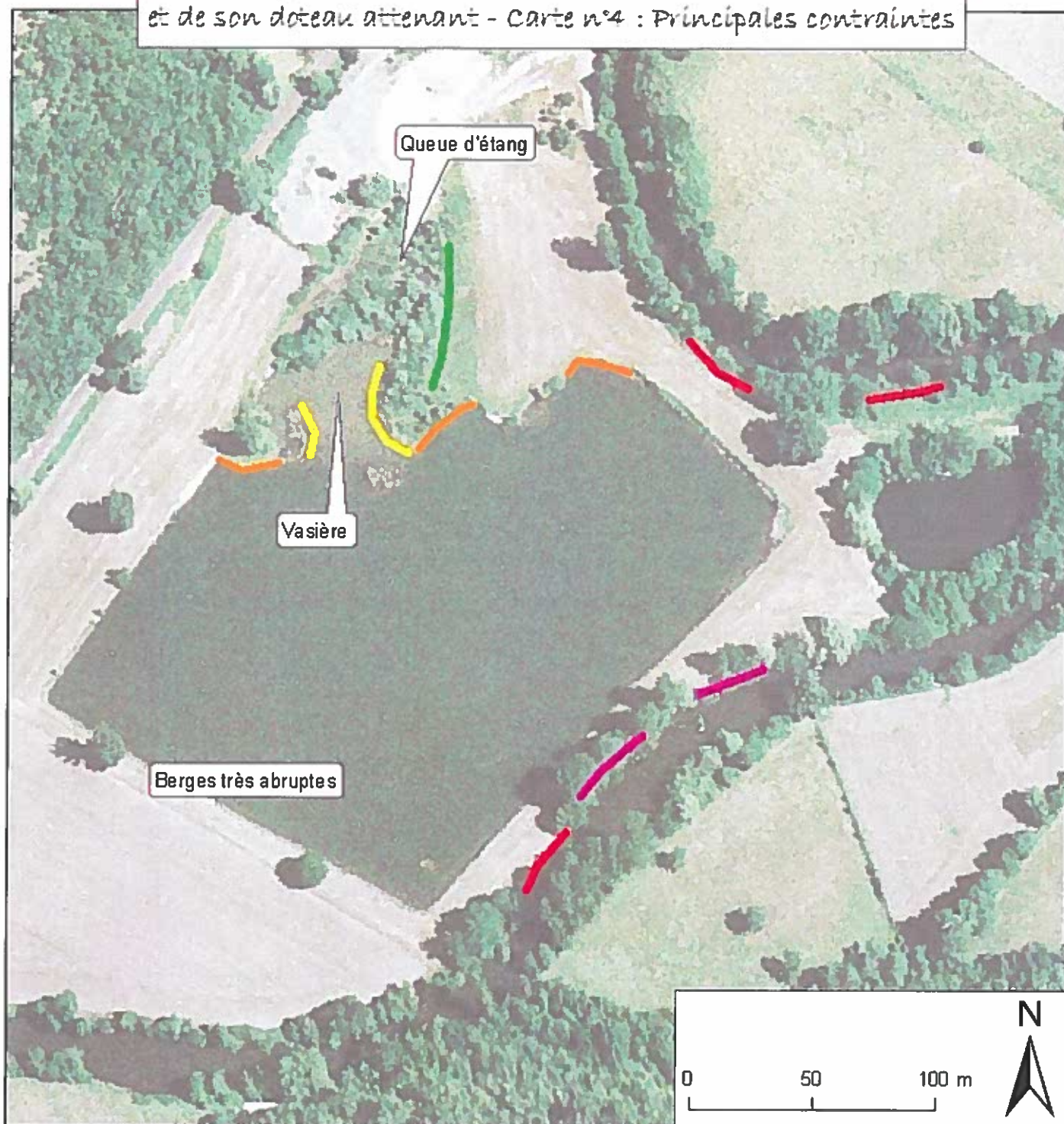
Plan de gestion de la Gravière d'Espagnac-Sainte-Eulalie
et de son doteau attenant - Carte n°2 : Géologie



Plan de gestion de la Gravière d'Espagnac-Sainte-Eulalie
et de son doteau attenant - Carte n°3 : Topographie



Plan de gestion de la Gravière d'Espagnac-Sainte-Eulalie
et de son doteau attenant - Carte n°4 : Principales contraintes

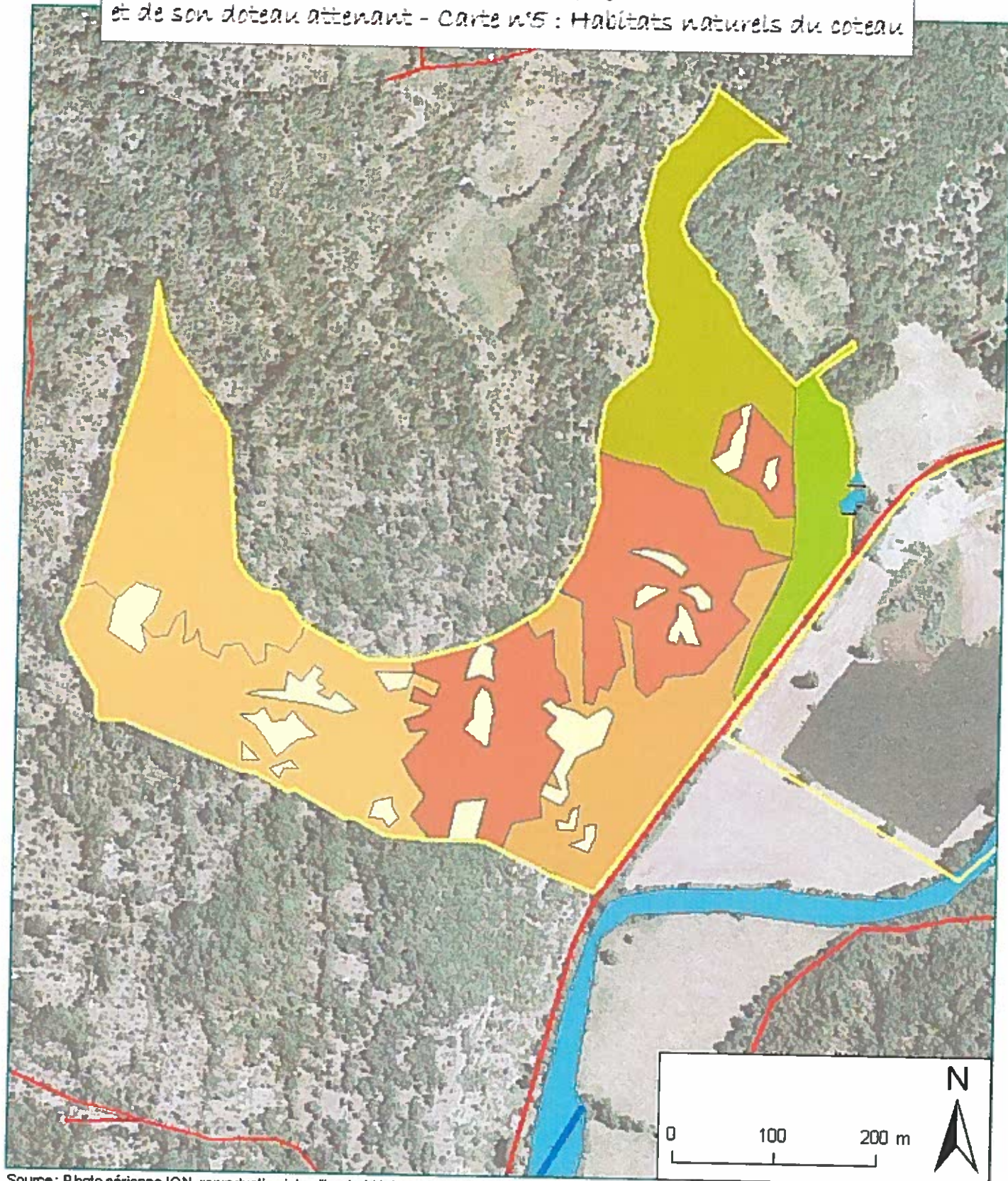


Source : Photo aérienne IGN, reproduction interdite ; Lot Nature, PNRCQ / Réalisation : PNR des Causses du Quercy, SV- Septembre 2006

Contraintes_dynamiques

- Envahissement de la vasière par des Saules
- Encoche d'érosion
- Envahissement de la prairie humide par des Aulnes
- Erosion interne
- Peupliers noirs d'Italie sur les berges

Plan de gestion de la Gravière d'Espagnac-Sainte-Eulalie
et de son doteau attenant - Carte n°5 : Habitats naturels du coteau



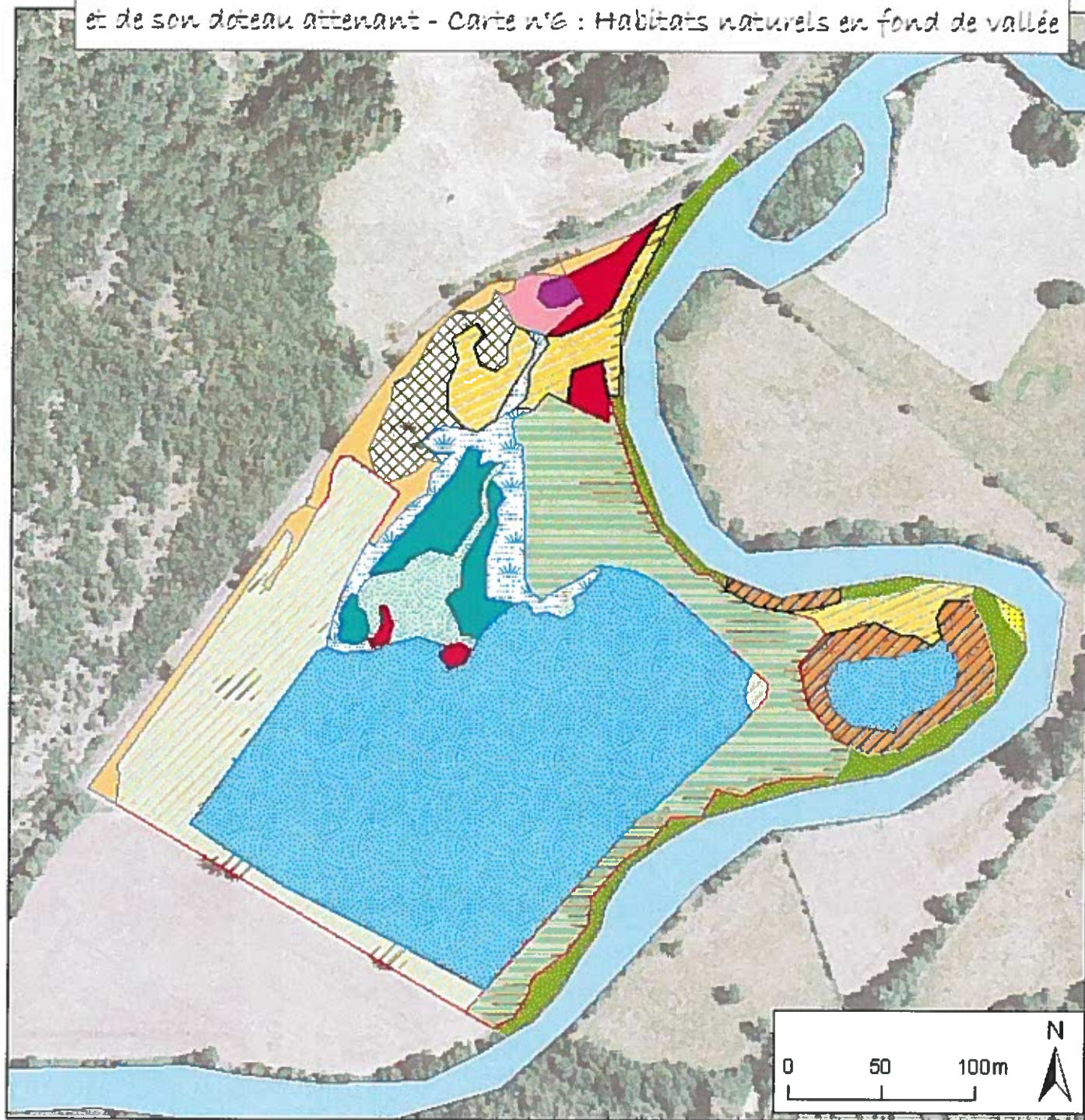
Source : Photo aérienne IGN, reproduction interdite ; Lot Nature, PNRCQ / Réalisation : PNR des Causses du Quercy, SV- Septembre 2006

Habitats du coteau

- Chênaie pubescente sur pentes abruptes
- Chênaie pubescente-futaie
- Chênaie pubescente-taillis
- Chênaie-Charmaie
- Lande à Genévriers
- Pelouses sèches

- Seuil du moulin
- Mare temporaire
- Suintement_source
- Limite du site

Plan de gestion de la Gravière d'Espagnac-Sainte-Eulalie
et de son doteau attenant - Carte n°6 : Habitats naturels en fond de vallée

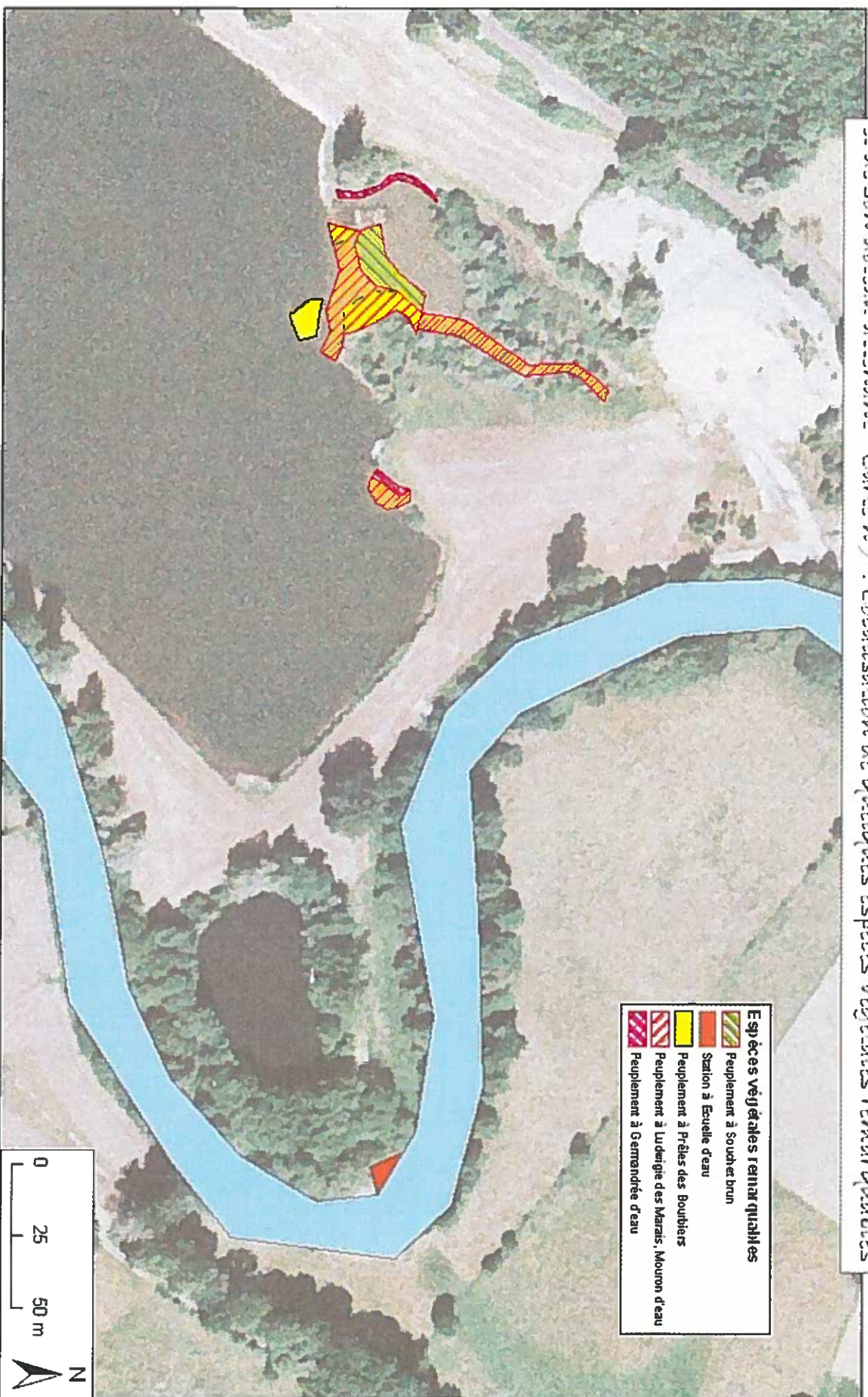


Source : Photo aérienne IGN, reproduction interdite ; Lot Nature, PNRCQ / Réalisation : PNR des Causses du Quercy, SV- Septembre 2006

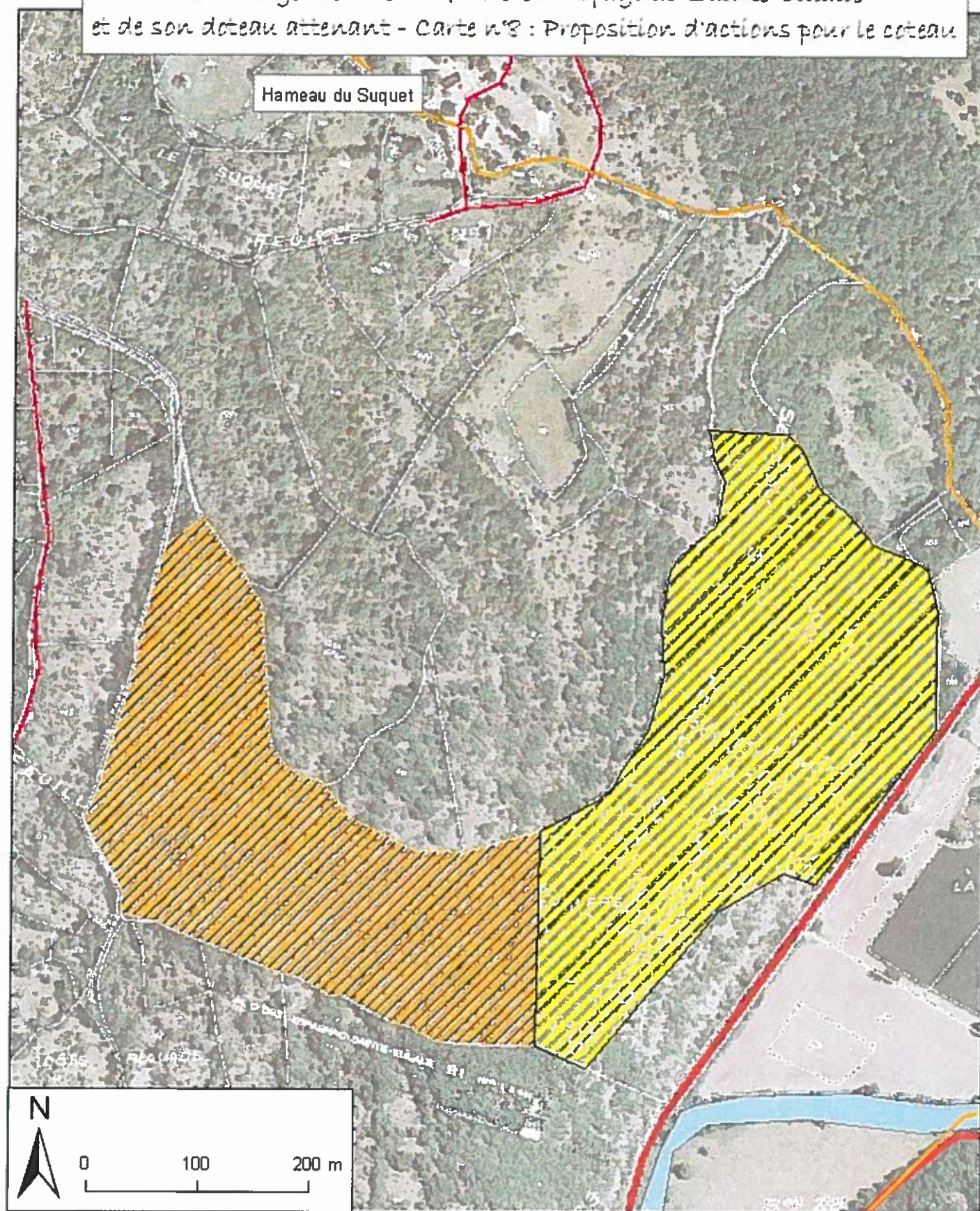
Habitats naturels

 Banc de sable et galets	 Haie fruitière
 Cariçaie à Laïche des rives	 Jonchaie
 Eau douce	 Mégaphorbiaie
 Forêt alluviale à Aulnes et Frênes	 Peuplement de Robiniers Faux-acacia
 Forêt galerie de Saules Blancs	 Prairie humide eutrophe
 Fourré de Peupliers noirs	 Prairie mésophile
 Friche	 Tas de galets
	 Végétation annuelle amphibie
	 Rivière Célé





Plan de gestion de la rivière d'Espagnac-Sainte-Eulalie
 et de son réseau d'atterrant - Carte n° : Localisation de quelques espèces végétales remarquables



Plan de gestion de la Gravière d'Espagnac-Sainte-Eulalie
et de son coteau attenant - Carte n°3 : Proposition d'actions pour le coteau



Source : Photo aérienne IGN, reproduction interdite ; PNRCQ / Réalisation : PNR des Causses du Quercy, SV- Septembre 2006

-  Parc boisé à clôturer
-  Parc sur lande à débroussailler et clôturer
-  Riviere_CELE
-  routes et chemins

Aménagements proposés

- Apports de bois mort
- ★ Balise zone de pêche
- ✱ Boutures
- 👁 Observatoire de faune
- ◇ Panneau d'information
- Panneau interdiction circulation des véhicules
- ▲ Rechargement en galets
- △ Rechargement en galets_Poste de pêche
- ✕ Suppression des Peupliers hydrides
- Berge à retaluter + boutures Saules - Aulnes
- Coupe sélective des Robiniers faux acacias
- == Haie fermant l'accès zone de tranquillité
- == Renforcer les berges
- Voie d'accès stationnement
- Aire de stationnement
- Aménagement d'une presque île
- ▨ Chemin à recréuser
- ▨ Débroussaillage sélectif
- ▨ Extension mégaphorbiaie
- Mégaphorbiaie à réouvrir
- ▨ Réimplantation ripisylve
- chenal de reconnection
- Limite de la propriété
- Riviere_CELE
- routes et chemins

Plan de gestion de la Crivière d'Espagnac-Sainte-Eulalie
et des son d'eau attenants - Carte n°9 : Proposition d'actions en fond de vallée

