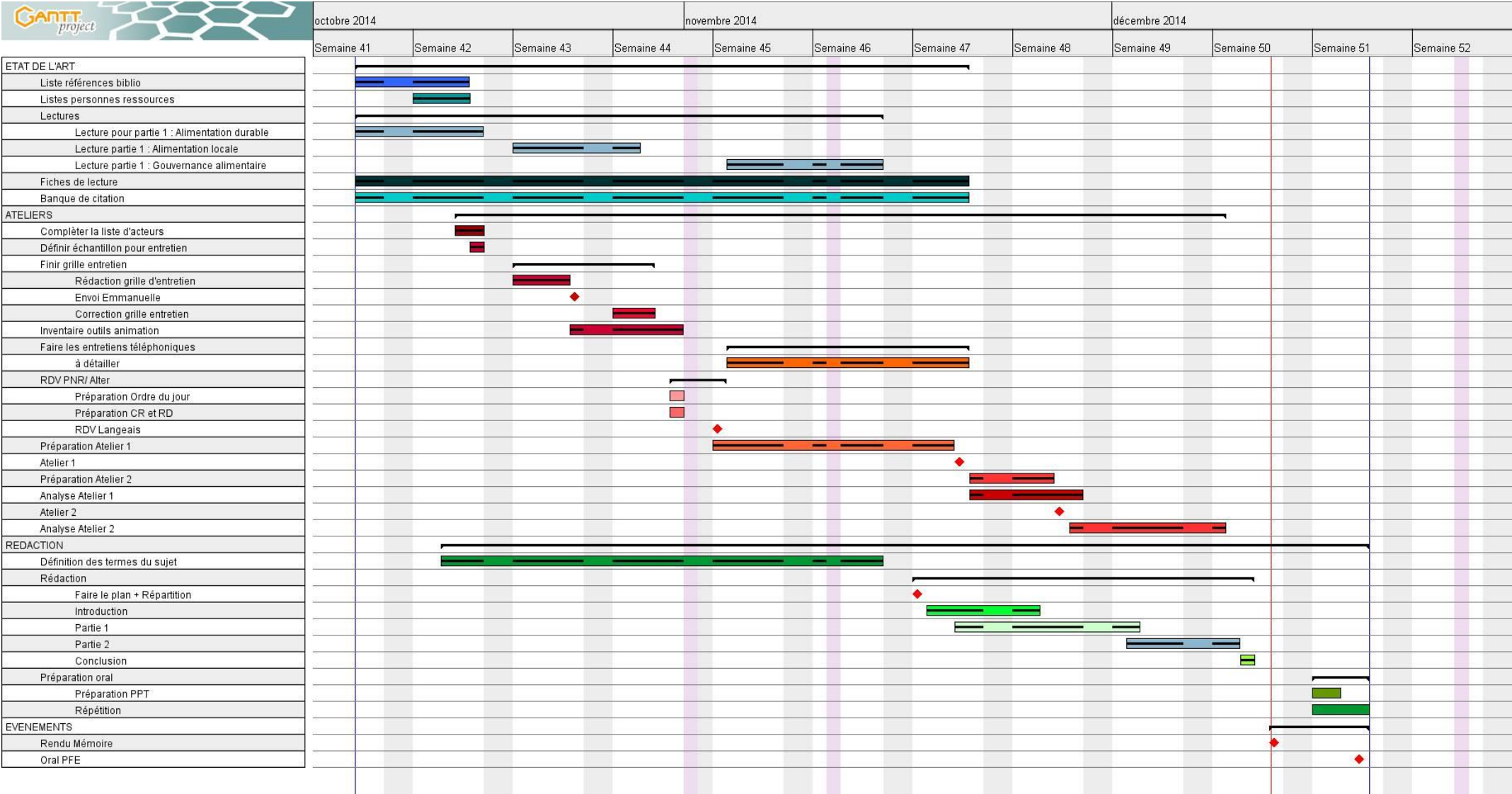


ANNEXES

Contenu

Annexe 1 : Diagramme de Gant.....	2
Annexe 2 : Grille d'entretien	3
Annexe 3 : Objectifs et déroulés des ateliers.....	4
Annexe 4 : Photos des ateliers	6
Annexe 5 : Echantillon.....	7
Annexe 6 : Présentation du scénario Afterres2050	8

Annexe 1 : Diagramme de Gant



Annexe 2 : Grille d'entretien

Introduction

- ✓ Se présenter en tant qu'étudiantes de l'université de Tours.
- ✓ Présenter le thème général : l'alimentation durable et locale.
- ✓ Préciser qu'on travaille en partenariat avec le PNR, Alter'énergies et les élus de la communauté de communes.
- ✓ Expliquer que notre travail de recherche s'inscrit dans un projet à plus long terme, qu'il s'agit d'une première phase de la réflexion sur le territoire.
- ✓ Préciser que ce travail comprendra notamment des ateliers regroupant les acteurs concernés du territoire.
- ✓ Expliquer pourquoi on a choisi de contacter la personne.

Questions

1. Pouvez-vous nous présenter votre activité ?
2. A travers votre activité, vous sentez-vous concernés par ce qui touche à l'alimentation durable ou l'alimentation locale ?
3. Avez-vous déjà mené ou participé à des actions en faveur d'une alimentation durable ou une alimentation locale ? Si oui, lesquelles ?
4. A travers ces actions, quel(s) public(s) était visé(s) ? Quel(s) message(s) voulai(en)t être véhiculé ?
5. Vos actions étant plutôt orientés vers (ex : le social, l'écologie, la proximité. Pour vous, à quels autres critères doit répondre une alimentation durable ?
6. A travers votre activité, êtes-vous en relation avec d'autres acteurs de l'alimentation sur le territoire ?
7. Etes-vous en lien avec des élus locaux ?

Conclusion

- ✓ Donner les informations pratiques sur les ateliers (date, heure, lieu).
- ✓ Evoquer les catégories de participants invités
- ✓ Seriez-vous prêts à participer ?
- ✓ Connaissez-vous des personnes concernées et susceptibles d'être intéressées ?

Annexe 3 : Objectifs et déroulés des ateliers

Atelier n°1

Objectifs :

- ✓ Permettre l'interconnaissance
- ✓ Créer un collectif
- ✓ Dégager des thèmes majeurs
- ✓ Partager des expériences

Étapes :

1. Tour de table où chaque participant se présente lui et son activité à travers son objet. Les idées en rapport avec l'alimentation durable et locale sont reportées sur un tableau.
2. Regroupement des objets sur une table pour avoir une vision globale du groupe.
3. Placement de chaque participant sur une carte du territoire.
4. Retour sur les idées soulevées et regroupement en grandes thématiques.

Documents à produire :

- ✓ Photo des objets
- ✓ Carte des acteurs
- ✓ Carte mentale avec les thèmes majeurs

Atelier n°2

Objectifs :

- ✓ Revenir sur les thématiques soulevées lors du premier atelier et les préciser
- ✓ Les prioriser par leur importance/leur caractère opérationnel ??
- ✓ Faire émerger des idées de partenariat
- ✓ Soulever le problème de la gouvernance
- ✓ Donner le rôle de « passeur » aux participants, qu'ils soulèvent la problématique dans leurs organismes respectifs

Étapes :

1. Discussion autour des thématiques
2. Priorisation des thématiques à travers le « jeu des ingrédients » (les participants choisissent 5 ingrédients, sous-entendre les thèmes, sur lesquels ils veulent se concentrer et les mette dans la « marmite »)
3. Création de liens à travers le « speed dating » entre acteurs (les participants vont se rencontrer 2 par 2 pendant un temps très court pour voir si ils ont un intérêt à travailler ensemble)
4. Conclusion sur le problème de la gouvernance, proposition d'une 3^{ème} réunion

Documents à produire :

- ✓ Carte mentale complétée avec les précisions
- ✓ Carte des acteurs complétée (avec les liens issus du speed dating)

Annexe 4 : Photos des ateliers



PHOTO 1 : REPARTITION DES MOTS CLES PAR THEME – ATELIER 2



PHOTO 2 : RESULTAT DU JEU DES INGREDIENTS - ATELIER 2

Annexe 5 : Echantillon

	Nom générique	Entretien		Atelier 1	Atelier 2
		Téléphone	Visu		
1	Responsable de l'AMAP				
2	Maraîcher				
3	Producteur d'ail				
4	Restaurateur 1				
5	Restaurateur 2				
6	Gérante de pâtisserie				
7	Représentante des Restos du cœur				
8	Représentante de l'épicerie sociale				
9	Représentante du CCAS				
10	Conseillère en économie sociale et familiale (CG37)				
11	Diététicienne				
12	Directrice d'école				
13	Elu de la CCPB et représentant du PNR				
14	Elu de la CCPB et élu à Continvoir				
15	Elu de la CCPB, élu à Gizeux et éleveur				
16	Elu à Continvoir				
17	Vigneron 1				
18	Vigneron 2				
19	Jeunes permaculteurs en cours d'installation				
20	Propriétaire de chambres et tables d'hôtes				
21	Représentante de la FCPE				
22	Représentant de l'abattoir				
23	Infirmière du collège				

Annexe 6 : Présentation du scénario Afterres2050

Le scénario Afterres2050 est un scénario soutenable pour l'agriculture et l'utilisation des terres en France à l'horizon 2050. Il a été développé par Solagro, une entreprise associative spécialisée dans la réalisation d'écobilans et d'études sur les énergies renouvelables.

Publié en 2014, le scénario résulte de 2 ans de travail collaboratif entre des experts, des agriculteurs et des citoyens. Il s'agit principalement d'un travail de simulation sur l'utilisation des sols en France pour atteindre le Facteur 2 dans le secteur agricole.

L'objectif du scénario Afterres2050 est de trouver une simulation qui d'une part tient compte de Facteur 2 et d'autre part mobilise des pratiques et techniques déjà maîtrisées. Ce qui permet d'avoir un scénario agricole et alimentaire crédible pour la France à l'horizon 2050 ».

Ce scénario s'inscrit dans la continuité de la réflexion menée dans le scénario prospectif énergétique négaWatt¹ 2011. Alors que négaWatt se situe au sein d'une démarche énergétique globale, Afterres2050 se concentre sur l'agriculture et l'alimentation. L'idée générale étant d'adapter/d'ajuster les besoins alimentaires et énergétiques aux capacités des agrosystèmes français.

Le but est de savoir si les surfaces agricoles disponibles sont suffisantes pour subvenir à nos besoins alimentaires à l'horizon 2050. Le scénario Afterres2050 tente alors de répondre à cette question en redéfinissant les modes d'alimentation, les modèles agricoles et l'usage envisageable des terres agricoles à l'horizon 2050, en cohérence avec les mesures et engagements du gouvernement français.

La réflexion Afterres2050 joue également sur deux leviers principaux pour imaginer un système soutenable en 2050 :

- Les besoins et les comportements alimentaires des humains et des cheptels
- Les pratiques agricoles

Les résultats du scénario sont soumis au principe de sobriété et d'efficacité. Les solutions proposées privilégient les « voies sans regret », c'est-à-dire des solutions aux effets secondaires positifs sur d'autres plans. L'approche holistique de la démarche Afterres2050 quant à elle permet d'avoir une déclinaison des résultats selon diverses thématiques et échelles d'espace et de temps. Ces résultats peuvent être regroupés selon quatre grandes catégories d'actions:

Pour une évolution de l'assiette alimentaire française, plus végétarienne

L'assiette Afterres2050 doit contenir moins de viande (une réduction de 50% est préconisée), moins de produits laitiers et de sucres. Le changement des pratiques alimentaires se fait au bénéfice des céréales, des fruits, des légumes et des légumineuses. Ce changement conditionne indirectement l'utilisation des terres.

¹ Scénario négaWatt, Scénario négaWatt 2011, publié en 2011.

Le scénario négaWatt est un exercice de prospectif sur la transition énergétique à l'horizon 2050.

Pour une évolution des agrosystèmes, vers l'agroécologie et moins d'élevage

L'idée est de développer la production intégrée et de diminuer la consommation d'engrais et de pesticides. De plus, le scénario Afterres2050 propose une généralisation des associations culturales (agroforesterie, cultures associées, cultures intermédiaires), c'est-à-dire la récolte sur une même parcelle, à la même saison de plusieurs cultures.

Une réduction des cheptels (division par 2 sauf pour le cheptel ovin) et la réintroduction de races mixtes (lait et viande) pour répondre aux besoins sont également prévues pour soutenir les objectifs du scénario.

Pour une évolution des échanges internationaux, vers une réduction des importations et exportations

Dans le scénario, les exportations destinées à l'alimentation humaine sont limitées à l'espace européen, élargi vers l'espace méditerranéen. De l'autre côté, on a une forte réduction voire la suppression des importations de denrées à destination de l'élevage.

Pour une évolution de l'usage des terres, combiner alimentaire et énergétique

L'application du scénario se traduit par une modification des usages des terres. D'une part, à l'horizon 2050, des contraintes (augmentation de la population, de l'artificialisation des sols et la réduction des rendements) tendent à augmenter la pression foncière sur les terres arables. Cependant, une modification des assiettes d'autre part permet de libérer de la terre pour d'autres usages.

Il est également question d'utiliser des terres agricoles pour produire de la biomasse destinée à la production d'énergie et de matériaux de construction.